

Philips
Sistema de Home Theater
con DVD



HTS3090



Mejorá tu experiencia de visualización

con sonido Surround de cine

Este elegante y compacto sistema de 'Home Entertainment' totalmente digital reproduce casi todos los discos con un sonido envolvente Dolby Digital multicanal de alta calidad. Por eso, relajate y sumergite por completo en tus películas y tu música desde la comodidad de tu casa.

Reproduce todos los formatos

- Películas: DVD, DVD+R/RW, DVD-R/RW, (S)VCD, DivX
- Picture CD (JPEG) con reproducción de música (MP3).

Instalación rápida y sencilla

- Conectores Easy-Fit™ codificados por color para facilitar la instalación.

Rendimiento de audio y video superior

- Dolby Digital para películas o conciertos con un sonido totalmente envolvente
- Dolby Pro Logic II para obtener un sonido Surround de fuentes estéreo
- Video por componentes de escaneo progresivo: calidad de imagen optimizada

PHILIPS

Destacados

DivX, el cine multiformato

El sistema es compatible con la mayoría de los formatos de discos actuales, lo que te ofrece la posibilidad de disfrutar al máximo de tus películas.

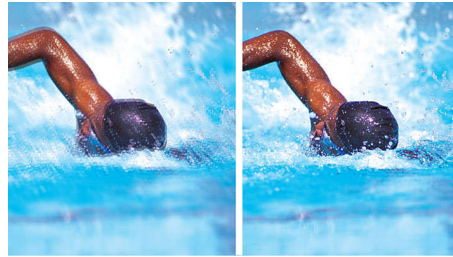
Dolby Pro Logic II Surround

Dolby Pro Logic II es un avanzado decodificador de matriz que genera cinco canales de sonido Surround y dos canales Surround con amplitud de banda a partir de cualquier fuente estéreo.

Dolby Digital Surround

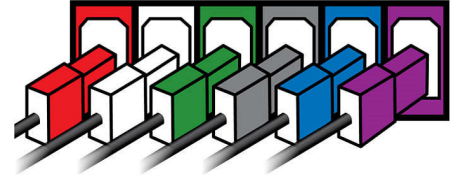
Dolby Digital y DTS, los principales estándares de audio digital multicanal del mundo, se adaptan a la forma en que el oído humano procesa el sonido de forma natural, lo que permite disfrutar de un sonido Surround de calidad excepcional con una percepción del espacio muy realista.

Escaneo progresivo



La función de escaneo progresivo duplica la resolución vertical de la imagen y logra una imagen mucho más nítida. En lugar de enviar primero a la pantalla el campo con las líneas impares y luego el campo con las líneas pares, ambos campos se escriben simultáneamente para crear de forma instantánea una imagen completa con la máxima resolución. A esa velocidad, el ojo humano percibe una imagen más nítida sin estructura de líneas.

Conectores Easy-fit™



Los conectores codificados por colores facilitan la conexión de los altavoces y del subwoofer a la unidad central del sistema Home Entertainment: simplemente conéctalos a la interface del mismo color que se encuentra en la parte posterior de la unidad central.

Picture CD con reproducción de MP3

Picture CD es un disco CD-R o CD-RW en el que podés almacenar tus MP3 y tus imágenes digitales. Cuando se inserta el Picture CD en un reproductor de DVD, aparece un menú en la pantalla que muestra los archivos JPEG y / o MP3 que contiene el disco. Todo lo que tenés que hacer es seleccionar la música y los archivos de imagen que querés disfrutar y pulsar Reproducir o Aceptar. Podés ver las imágenes en tu televisor y escuchar la música de forma simultánea.



Especificaciones

Sonido

- Convertidor D/A: 24 bits, 96 kHz
- Respuesta de frecuencia: 20 - 20000 Hz
- Potencia de salida (RMS): 5 x 30W + 1 x 50W
- Mejora del sonido: Amplificador digital clase «D»
- Sistema de sonido: Dolby Digital, Dolby Prologic II, Estéreo
- Relación entre señal y ruido: > 60 dB
- Potencia total (RMS): 200 W

Parlantes

- Rango de frecuencia central: 150-20000 Hz
- Altavoz central: Blindaje magnético
- Altavoz satélite: Frente con blindaje magnético
- Controladores del altavoz central: Woofer con amplitud de banda de 3"
- Rango frecuencia altavoz satélite: 150-20000 Hz
- Impedancia del altavoz satélite: 4 ohm
- Rango de frecuencia del subwoofer: 40 - 150 Hz
- Impedancia del altavoz central: 4 ohm
- Controladores del altavoz satélite: Woofer con amplitud de banda de 3 pulg.
- Controlador de subwoofer: Woofer de alta eficacia de 6,5"
- Tipo de subwoofer: Pasiva
- Impedancia del subwoofer: 8 ohm

Conectividad

- Conexiones traseras: Salida de video compuesto (CVBS), Conectores de altavoz de ajuste fácil, Entrada de TV (audio, cinch), Salida de video por componentes, 2 entradas coaxiales digitales, Antena FM, Antena AM/MW, Entrada auxiliar

Sintonizador/recepción/transmisión

- Bandas del sintonizador: FM, MW

Potencia eléctrica

- Fuente de alimentación: 110-240 V, 50/60 Hz

Accesorios

- Accesorios incluidos: Antena FM, Antena AM, Cable de audio, Manual del usuario, Control remoto, Guía de inicio rápida, 2 pilas AAA, Folleto de garantía, Cables de parlantes, Cable de video CVBS

Dimensiones

- Profundidad del parlante central: 84,5 mm
- Profundidad del embalaje: 493 mm
- Ancho del aparato: 360 mm
- Peso con embalaje incluido: 10,9 kg
- Altura del parlante central: 95,3 mm
- Altura del embalaje: 274 mm
- Altura del aparato: 48 mm
- Peso del altavoz central: 0,52 kg
- Ancho del parlante central: 99,9 mm
- Ancho del embalaje: 513 mm
- Profundidad del aparato: 339 mm
- Peso del aparato: 3 kg
- Ancho del altavoz Surround: 99,9 mm
- Altura del altavoz Surround: 95,3 mm
- Profundidad del altavoz Surround: 84,5 mm
- Peso del subwoofer: 3,38 kg
- Peso del parlante Surround: 0,52 kg
- Profundidad del subwoofer: 350 mm
- Altura del subwoofer: 318 mm
- Ancho del subwoofer: 138 mm

Reproducción de audio

- Formato de compresión: MP3
- Reproducción de medios: CD de audio, CD-R/RW

Imagen / pantalla

- Convertidor D/A: 10 bits, 54 MHz
- Mejoramiento de la imagen: Escaneo progresivo

Reproducción de imágenes fijas

- Formato de compresión de imágenes: JPEG
- Reproducción de medios: CD-R/RW
- Optimización de la imagen: Ángulo de giro, Secuencia de diapositivas con reproducción MP3, Zoom

Reproducción de video

- Reproducción de medios: CD-R/CD-RW, DVD+R/+RW, DVD-R/-RW, DVD de video, CD de video/SVCD
- Formatos de compresión: MPEG1, MPEG2, Divx 3.11, DivX 4.x, DivX 5.x
- Sistema de reproducción discos de video: PAL, NTSC



Fecha de publicación
2024-03-25

Versión: 1.1.6

EAN: 87 10895 97313 7

© 2024 Koninklijke Philips N.V.
Todos los derechos reservados.

Las especificaciones quedan sujetas a modificaciones sin previo aviso. Las marcas comerciales son propiedad de Koninklijke Philips N.V. o sus respectivos titulares.

www.philips.com