

Guía de configuración rápida



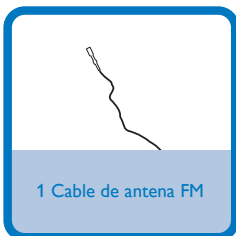
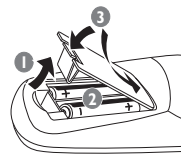
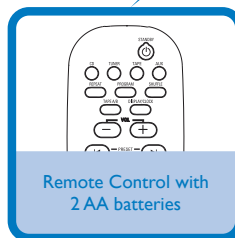
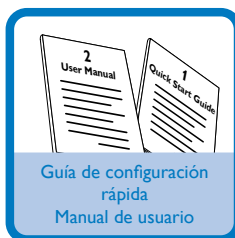
Paso A *Conexión*

Paso B *Configuración*

Paso C *Disfrute*

Contenido de la caja?

La caja contiene los siguientes elementos.



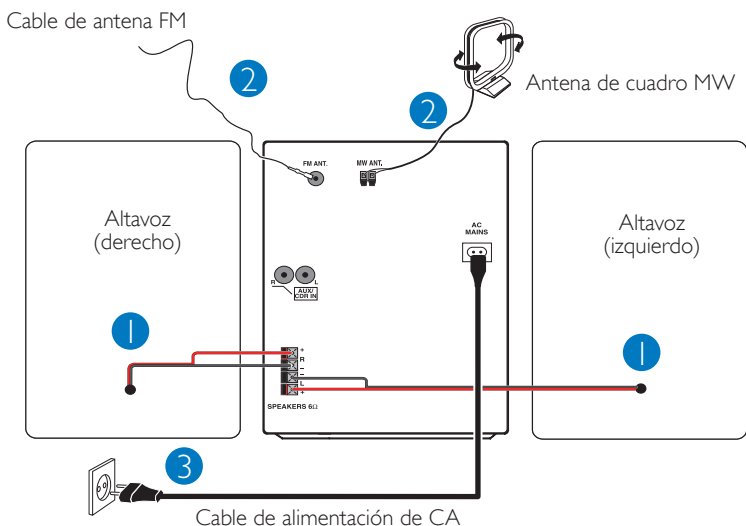
PHILIPS

Paso A **Conexión**

- 1 Conecte los cables de los altavoces.
- 2 Conecte las antenas para MW y FM.
- 3 Conecte el cable de alimentación de CA a la unidad principal y al enchufe de la pared.

Consejo

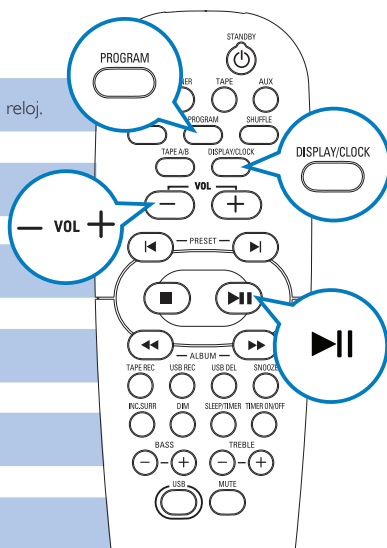
Consulte el manual de usuario para obtener información acerca de la conexión de otros equipos a este sistema.



Paso B **Configuración**

Ajuste del reloj

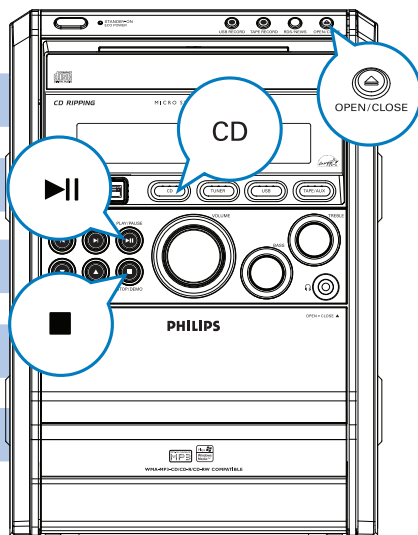
- 1 En el modo de espera, pulse **DISPLAY/CLOCK** para activar el modo de ajuste del reloj.
- 2 Pulse **PROGRAM** repetidamente para seleccionar el formato de 12 ó 24 horas.
- 3 Pulse **VOL +/-** para ajustar la hora.
- 4 Pulse **▶||** para confirmar.
- 5 Pulse **VOL +/-** para ajustar los minutos.
- 6 Pulse **DISPLAY/CLOCK** para confirmar.



Paso C *Disfrute*

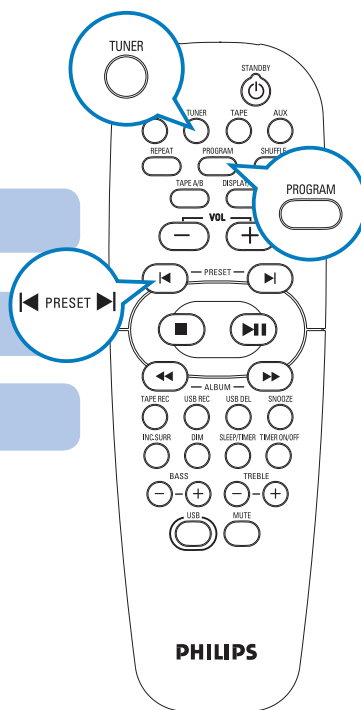
Reproducción de disco

- 1 Pulse **CD** para seleccionar la fuente de disco.
- 2 Pulse **OPEN/CLOSE ▲** en la unidad principal para abrir el compartimento de discos.
- 3 Inserte un disco con la cara impresa hacia arriba y cierre la bandeja de discos.
- 4 Si no se inicia la reproducción del disco, pulse **▶||**.
- 5 Para detener la reproducción, pulse **■**.




Cómo escuchar la radio

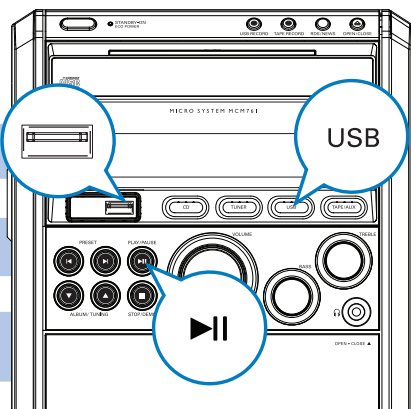
- 1 Pulse **TUNER** repetidamente para seleccionar FM o MW..
- 2 Pulse **PROGRAM** durante más de dos segundos para programar todas las emisoras disponibles por orden de frecuencia.
- 3 En el modo de sintonizador, pulse **PRESET ◀▶** para seleccionar un número de presintonía.





Reproducción de USB

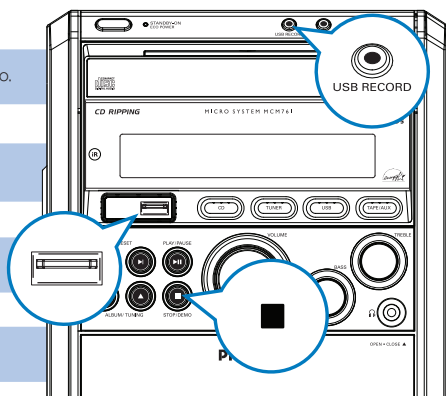
Con el sistema Hi-Fi, puede utilizar una memoria flash USB (USB 2.0 o USB 1.1), reproductores flash USB (USB 2.0 o USB 1.1) y tarjetas de memoria (requieren un lector de tarjetas adicional para funcionar en este sistema Hi-Fi).

- 1 Introduzca el conector USB del dispositivo USB en la toma  del equipo.
- 2 Pulse **USB** para seleccionar el dispositivo USB como fuente.
- 3 Reproduzca los archivos de audio del USB igual que lo haría con los álbumes o pistas de un CD.



Grabación USB

- 1 Introduzca el conector USB del dispositivo USB en la toma  del equipo.
- 2 Cargue un disco.
- 3 Pulse **USB RECORD** para iniciar la grabación.
- 4 Para detener la grabación, pulse .



Consejo

En el manual del propietario adjunto se describen detalladamente las funciones adicionales y de reproducción.

