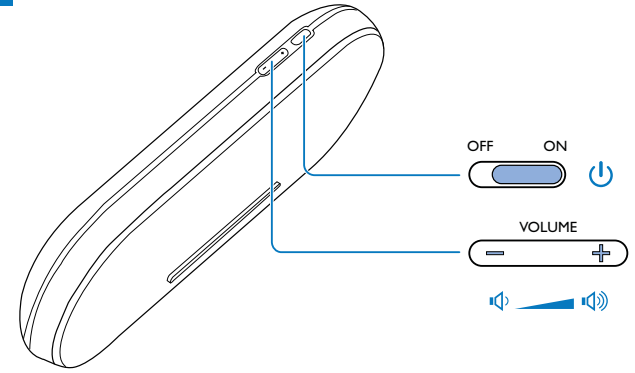
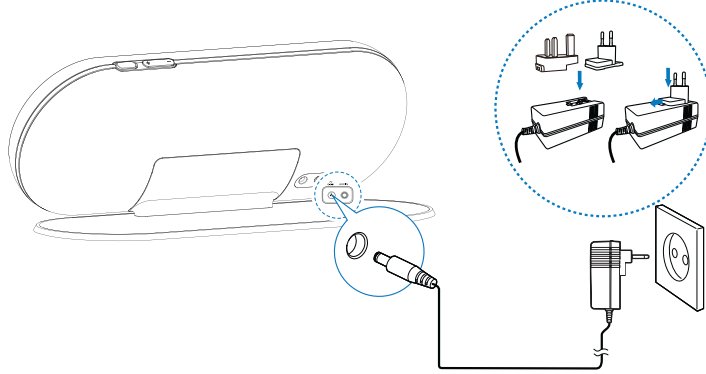




© 2011 Koninklijke Philips Electronics NV.  
 Philips reserves the right to change without prior notice.  
 All rights reserved.  
 Reproduction in whole or in part is prohibited without the written consent  
 of the copyright owner.  
 Trademarks are the property of Koninklijke Philips Electronics NV or their  
 respective owners.

Be responsible  
 Respect copyrights



Register your product and get support at  
[www.philips.com/welcome](http://www.philips.com/welcome)

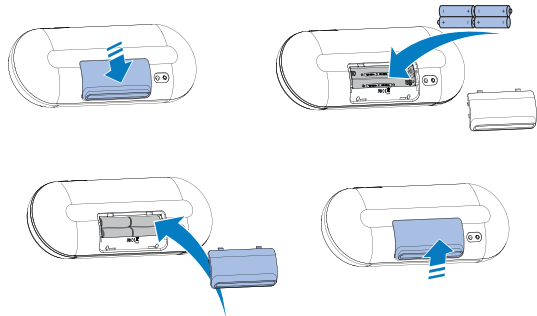
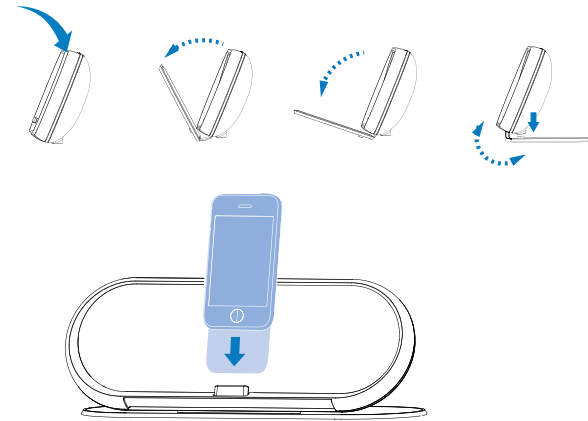
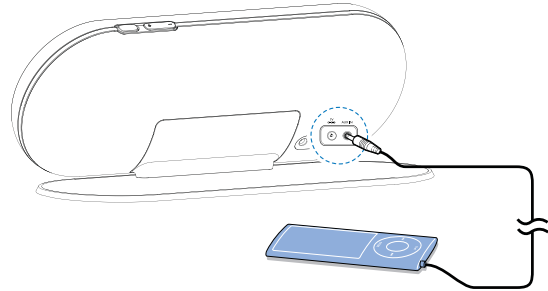
DS7600



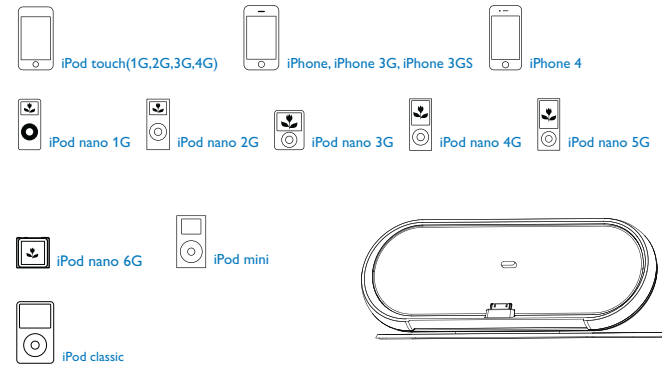
Quick start guide English  
 Lynvejledning Dansk  
 Schnellstartanleitung Deutsch  
 Guía de configuración rápida Español  
 Guide de démarrage rapide Français  
 Guida di avvio rapido Italiano  
 Snelstartgids Nederlands  
 Snabbstartguide Svenska  
 Stručný návod k rychlému použití Čeština  
 Guia de início rápido PT-BR

Οδηγός γρήγορης έναρξης Ελληνικά  
 Pikaopas Suomi  
 Rávid útazás helyezni útmutató Magyar  
 Szybca instalacji obsługi Polski  
 Manual de início rápido Português  
 Краткое руководство Русский  
 Stručná švédská príručka Slovensky  
 요약 설명서 한국어  
 快速啟用指南 繁體中文  
 快速启用指南 简体中文

PHILIPS



[www.philips.com/support](http://www.philips.com/support)





**EN** Before using your product, read all accompanying safety information.

**CE** Před použitím výrobku si pozorně přečtěte přiložené bezpečnostní informace.

**DA** Før du tager produktet i brug, skal du læse de medfølgende sikkerhedsoplysninger

**DE** Lesen Sie vor der ersten Verwendung Ihres Produktes alle beiliegenden Sicherheitsinformationen.

**EL** Πριν να χρησιμοποιήσετε το προϊόν σας, διαβάστε όλες τις παρεχόμενες πληροφορίες ασφαλείας.

**ES** Antes de usar el producto, lee toda la información adjunta a la de seguridad

**FI** Lue kaikki turvallisuusohjeet ennen tuotteen käyttöä.

**FR** Veuillez lire toutes les consignes de sécurité fournies avec votre produit avant de l'utiliser.

**HU** A termék használata előtt olvassa el az ahhoz tartozó összes biztonsági tudnivalót.

**IT** Prima di utilizzare il prodotto, leggere tutte le informazioni di sicurezza allegate.

**KOR** 제품을 사용하기 전에 제공된 모든 안전 정보를 숙지하십시오

**NL** Lees voor gebruik de meegeleverde veiligheidsinformatie.

**PO** Przed rozpoczęciem użytkowania produktu należy przeczytać wszystkie dołączone informacje dotyczące bezpieczeństwa.

**PT\_PR** Antes de utilizar o seu produto, leia as informações de segurança que o acompanham.

**PT\_BR** Antes de usar o produto, leia todas as informações de segurança fornecidas.

**RU** Перед использованием устройства прочтите всю сопутствующую информацию по безопасности.

**SK** Pred použitím produktu si prečítajte všetky priložené bezpečnostné informácie.

**SV** Innan du använder produkten ska du läsa all tillhörande säkerhetsinformation.

**ZH\_CN** 使用产品之前, 请先阅读所有随附的安全信息。

**ZH\_HK** 使用產品前, 請先完整閱讀隨附的安全資訊。

### English Specifications

Amplifier, Rated Output Power, Signal to Noise Ratio, AUX IN, General information, AC power, Operation Power Consumption, Dimensions - Main Unit, Weight - Main Unit. The type plate is located in the battery compartment.

### Čeština Vlastnosti

Zesilovač, Nominální výstupní výkon, Odstup signál/šum, Připojení AUX IN, Obecné informace, Vstup: stř., Průvazní spotřeba energie, Rozměry – hlavní jednotka, Hmotnost – hlavní jednotka.

### Dansk Specificationer

Forstærker, Vurderet effekt, Signal-støj-forhold, AUX IN, Generelle oplysninger, Vekselstrøm, Strømforgbrug ved drift, Mål - hovedenhed, Vægt - hovedenhed.

### Deutsch Technische Daten

Verstärker, Ausgangsleistung, Signal/Rausch-Verhältnis, AUX IN, Allgemeine Informationen, Netzspannung, Betriebs-Stromverbrauch, Abmessungen – Hauptgerät, Gewicht – Hauptgerät.

### Ελληνικά Προδιαγραφές

Ενισχυτής, Ονομαστική ισχύς εξόδου, Λόγος σήματος προς θόρυβο, AUX IN, Γενικές πληροφορίες, Ρεύμα AC, Κατανάλωση ενέργειας σε λειτουργία, Διαστάσεις - Κύρια μονάδα, Βάρος - Κύρια μονάδα.

### Español Accesorios

Amplificador, Potencia de salida nominal, Relación señal/ruído, AUX IN, Información general, Entrada de CA, Consumo en funcionamiento, Dimensiones: unidad principal, Peso: unidad principal.

### Suomi Tekniset tiedot

Vahvistin, Ilmoitettu lähtöteho, Signaali-kohina-suhe, AUX IN, Yleistä, Virta, Virrankatkutus käytössä, Mitat - päälläite, Paino - päälläite.

### Française Spécifications

Amplificateur, Puissance de sortie nominale, Rapport signal / bruit, AUX IN, Informations générales, Alimentation secteur, Consommation électrique en fonctionnement, Dimensions - Unité principale, Poids - Unité principale.

### Magyar Termékjellemzők

Minőségtanúsítás, A garanciajegyben feltüntetett forgalombahozó vállalat, Figyelem! A meghibásodott készüléket –beleértve a hálózati csatlakozót is –, csak szakember (szerviz) javíthatja, Garancia, A forgalombahozó vállalat a termékre 12 hónap garanciát vállal.

### Erősítő

Névleges kimenő teljesítmény, Jel-zaj arány, AUX IN, Általános információk, Tápfeszültség, Teljesítményfelvétel, Méretek - főegység, Súly - főegység.

### Italiano Specifiche

Amplificatore, Potenza nominale in uscita, Rapporto segnale/rumore, AUX IN, Informazioni generali, Alimentazione CA, Consumo energetico durante il funzionamento, Dimensioni unità principale, Peso unità principale.

### 한국어 사양

증폭기, 정격 출력 전력, 신호 대 소음비, AUX IN, 일반 정보, AC 전원, 작동 전력 소비량, 규격 – 본체, 중량 – 본체.

### Nederlands Specificaties

Versterker, Nominale uitgangsvermogen, Signaal-ruisverhouding, AUX IN, Algemene informatie, Voeding, Energieverbruik in werking, Afmetingen - apparaat, Gewicht - apparaat.

### Polski Dane techniczne

Wzmocniacz, Zakres mocy wyjściowej, Stosunek sygnału od szumu, AUX IN, Informacje ogólne, Zasilanie prądem przemiennym, Pobór mocy podczas pracy, Wymiary – jednostka centralna, Waga – jednostka centralna.

### Português(EU) Especificações

Amplificador, Potência de saída nominal, Relação sinal/ruído, AUX IN, Informações gerais, Alimentação CA, Consumo de energia em funcionamento, Dimensões - unidade principal, Peso - unidade principal.

### Português(BR) Especificações

Amplificador, Potência de saída, Relação sinal-ruído, AUX IN, Informações gerais, Alimentação AC, Consumo de energia em operação, Dimensões - Unidade principal, Peso - Unidade principal.

### Русский Характеристики

Усилитель, Номинальная выходная мощность, Отношение сигнал/шум, AUX IN, Общая информация, Сеть переменного тока, Энергопотребление в режиме работы, Размеры основного устройства, Вес основного устройства.

### Slovensky Špecifikácie

Zosilňovač, Menovitý výstupný výkon, Odstup signálu od šumu, Pripojenie AUX IN, Všeobecné informácie, Napájanie striedavým prúdom, Prevádzková spotreba energie, Rozmery – hlavná jednotka, Hmotnosť – hlavná jednotka.

### Svenska Specifikationer

Förstärkare, Nominell uteffekt, Signal/brusförhållande, AUX IN, Allmän information, Nätnätström, Effektförbrukning vid användning, Mått - huvudenhet, Vikt - huvudenhet.

### 简体中文 规格

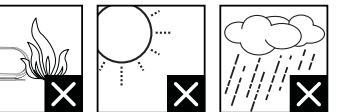
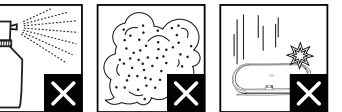
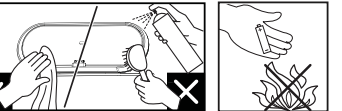
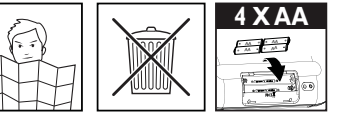
功放器, 额定输出功率, 信噪比, AUX IN, 一般信息, 交流电源, 工作功耗, 尺寸 - 主装置, 重量 - 主装置.

### 繁體中文 規格

擴大機, 額定輸出功率, 訊噪比, AUX IN, 一般資訊, AC 電源, 操作耗電量, 尺寸 - 主機, 重量 - 主機.

### Português(BR) Especificações

Amplificador, Potência de saída, Relação sinal-ruído, AUX IN, Informações gerais, Alimentação AC, Consumo de energia em operação, Dimensões - Unidade principal, Peso - Unidade principal.



Register your product and get support at  
[www.philips.com/welcome](http://www.philips.com/welcome)

## EN

Congratulations on your purchase and welcome to Philips!  
To fully benefit from the support that Philips offers,  
register your product at [www.philips.com/welcome](http://www.philips.com/welcome).

### Safety



This 'bolt of lightning' indicates uninsulated material within your unit may cause an electrical shock. For the safety of everyone in your household, please do not remove product covering.

The 'exclamation point' calls attention to features for which you should read the enclosed literature closely to prevent operating and maintenance problems.

WARNING: To reduce the risk of fire or electric shock, this apparatus should not be exposed to rain or moisture and objects filled with liquids, such as vases, should not be placed on this apparatus.

CAUTION: To prevent electric shock, match wide blade of plug to wide slot, fully insert.

Only use attachments/accessories specified by the manufacturer.

Apparatus shall not be exposed to dripping or splashing.

Do not place any sources of danger on the apparatus (e.g. liquid filled objects, lighted candles).

Batteries (battery pack or batteries installed) shall not be exposed to excessive heat such as sunshine, fire or the like.

The apparatus can be used in tropical climates.

#### Warning

- Where the MAINS plug or an appliance coupler is used as the disconnect device, the disconnect device shall remain readily operable.

#### Warning

- Never remove the casing of this apparatus.
- Never lubricate any part of this apparatus.
- Never place this apparatus on other electrical equipment.
- Keep this apparatus away from direct sunlight, naked flames or heat.
- Ensure that you always have easy access to the power cord, plug or adaptor to disconnect the apparatus from the power.

### Notice

Any changes or modifications made to this device that are not expressly approved by Philips Consumer Lifestyle may void the user's authority to operate the equipment.

### Recycling

Your product is designed and manufactured with high quality materials and components, which can be recycled and reused.

When you see the crossed-out wheel bin symbol attached to a product, it means the product is covered by the European Directive 2002/96/EC:

Never dispose of your product with other household waste. Please inform yourself about the local rules on the separate collection of electrical and electronic products. The correct disposal of your old product helps prevent potentially negative consequences on the environment and human health.

Your product contains batteries covered by the European Directive 2006/66/EC, which cannot be disposed of with normal household waste.

#### Environmental information

All unnecessary packaging has been omitted. We have tried to make the packaging easy to separate into three materials: cardboard (box), polystyrene foam (buffer) and polyethylene (bags, protective foam sheet.)

Your system consists of materials which can be recycled and reused if disassembled by a specialized company. Please observe the local regulations regarding the disposal of packaging materials, exhausted batteries and old equipment.



"Made for iPod" and "Made for iPhone" mean that an electronic accessory has been designed to connect specifically to iPod or iPhone, respectively and has been certified by the developer to meet Apple performance standards. Apple is not responsible for the operation of this device or its compliance with safety and regulatory standards. Please note that the use of this accessory with iPod or iPhone may affect wireless performance.

iPhone, iPod, iPod classic, iPod nano and iPod touch are trademarks of Apple Inc., registered in the U.S. and other countries.

#### Note

- The type plate is located on the bottom of the apparatus.

## KO

필립스 제품을 구입해 주셔서 감사합니다!

필립스가 드리는 지원 혜택을 받으실 수 있도록 다음  
사이트에서 제품을 등록하십시오. [www.philips.com/welcome](http://www.philips.com/welcome)

#### 경고

- 전원 플러그나 제품 연결기를 분리 장치로 사용하는 경우에는 분리 장치를 즉시 작동할 수 있는 상태로 유지하십시오.

#### 경고

- 장비의 외관을 제거하지 마십시오.
- 장비의 부품에 기름을 칠지 마십시오.
- 다른 전자 제품 위에 장비를 놓지 마십시오.
- 직사 광선, 물 또는 열이 닿지 않는 곳에 장비를 보관하십시오.
- 장비 전원을 차단할 수 있도록 전원 코드, 플러그 또는 어댑터를 손에 잘 닿는 곳에 두십시오.

제조업체에서 지정한 액세서리만 사용하십시오.

액체가 새거나 튀는 곳에 장치를 노출하지 마십시오.

장비의 손상을 가져올 수 있는 물건(예: 액체가 채워진 물건, 숯불 등)을 장비 위에 올려 두지 마십시오.

배터리 (배터리 팩 또는 설치된 배터리) 햇살, 화재 또는 같은 등 과도한 열에 노출되지 아니한다.

### 주의

Philips Consumer Lifestyle이 명백하게 승인하지 않은 제품 변경이나 조작 시 장비를 작동할 수 있는 권안이 무효화될 수 있습니다.

### 재활용

이 제품은 재활용 및 재사용이 가능한 고품질의 자체 및 구성품으로 설계 및 제조되었습니다.

제품에 WEEE Symbol(Crossed-out Wheeled Bin)이 부착된 경우 유럽 지침 2002/96/EC를 준수하는 것입니다.

제품을 일반 가정용 쓰레기와 함께 버리지 마십시오. 전자 및 전기 제품의 현지 수거 규정에 따르셔야 합니다. 올바른 제품 폐기는 환경 및 인류의 건강을 유해한 영향으로부터 보호합니다.

제품에는 유럽 지침 2006/66/EC가 적용되는 배터리가 들어 있습니다. 이 배터리는 일반 가정 쓰레기와 함께 배출할 수 없습니다.

배터리 개별 배출에 대한 지역 규정을 확인하십시오. 배터리를 올바르게 폐기하면 환경 및 인류의 건강을 유해한 영향으로부터 보호할 수 있습니다.

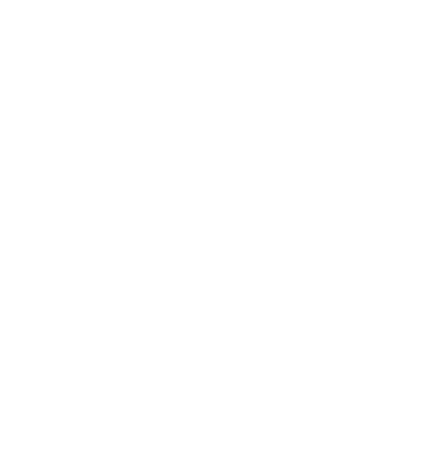
#### 환경 정보

불필요한 모든 포장을 생략했습니다. 포장은 제품을 판지(상자), 폴리스틸렌 폼(완충재) 및 폴리에틸렌(봉투, 보호용 폼 시트)의 세 가지 소재로 쉽게 분리할 수 있도록 제작되었습니다.

시스템은 지정 업체에서 분해할 경우 재활용 및 재사용할 수 있는 재료로 구성되어 있습니다. 포장 재료, 방전 배터리 및 오래된 장비의 폐기와 관련한 지역 규정을 확인하십시오.



"Made for iPod" 및 "Made for iPhone"은 전자식 기기 액세서리가 iPod이나 iPhone에 연결 가능하도록 제작되었으며 개발자에 의해 Apple의 성능 기준을 충족하는 것으로 인증되었음을 나타냅니다. Apple은 장치의 작동 또는 안전 및 규제 기준 준수에 대해 책임을 지지 않습니다. iPod 또는 iPhone 액세서리를 사용할 경우 무선 성능에 영향을 미칠 수 있으므로 주의하시기 바랍니다.



iPhone, iPod, iPod Classic, iPod Nano 및 iPod Touch는 미국 및 기타 국가에서의 Apple Inc.의 등록 상표입니다.

<b>참고</b>
<ul style="list-style-type: none"><li>명판은 장치의 아래쪽에 있습니다.</li></ul>



感谢您的惠顾，欢迎光临飞利浦！为了您能充分享受飞利浦提供的支持，请在下面的页面注册您的产品 [www.philips.com/welcome](http://www.philips.com/welcome).

#### 警告

- 将电源插头或产品耦合器用作断开设备时，该断开设备应可以随时使用。



#### 警告

- 切勿拆下本产品的外壳。
- 切勿润滑本装置的任何部件。
- 切勿将本装置放在其它电器设备上面。
- 应让本装置远离阳光直射、明火或高温。
- 确保始终可轻易地接触到电源线、电源插头或适配器，以便于将本装置从电源上断开。

只使用厂商指定的附件/配件。请勿将本产品置於滴水或溅水环境。请勿在本产品上放置危险物品（如装满液体的物品、点燃的蜡烛等）。不可将电池置于高温环境，如阳光直射处、明火或类似环境。本产品可在热带气候下使用。



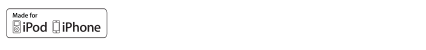
### 注意

如果用户未经 Philips 优质生活部门的明确许可而擅自对此设备进行更改或修改，则可能导致其无权操作此设备。

#### 环境信息

已省去所有不必要的包装。我们努力使包装易于分为三种材料：纸板（盒）、泡沫塑料（缓冲物）和聚乙烯（袋、保护性泡沫片）。

您的系统包含可回收利用的材料（如果由专业公司拆卸）。请遵守当地有关包装材料、废电池和旧设备的处理的规定。



"Made for iPod" 和 "Made for iPhone" 表示电子附件专为连接 iPod 或 iPhone 而设计，并经开发人员认证，符合 Apple 性能标准。Apple 对该设备的操作及其是否符合安全和法规标准不负任何责任。请注意，通过 iPod 或 iPhone 使用该附件可能影响无线性能。

iPhone、iPod、iPod classic、iPod nano 和 iPod touch 是 Apple Inc. 在美国和其它国家/地区注册的商标。

#### 注

- 型号铭牌位于本设备底部。

部件名称 Name of the Parts	有毒有害物质或元素 Hazardous/Toxic Substance					
	铅 (Pb, Lead)	汞 (Hg, Mercury)	镉 (Cd, cadmium)	六价铬(Chromium 6+)	多溴联苯 (PBB)	多溴二苯醚 (PBDE)
Housing 外壳	○	○	○	○	○	○
Loudspeakers 喇叭单元	○	○	○	○	○	○
PCBs 电路板组件	x	○	○	○	○	○
Accessories (Remote control & cables) 附件（遥控器、电源线、连接线）	x	○	○	○	○	○

○: 表示该有害物质在该部件所有均质材料中的含量均在SJ/T11363 - 2006 标准规定的限量要求以下。  
○ Indicates that this toxic or hazardous substance contained in all of the homogeneous materials for this part is below the limit requirement in SJ/T11363 -- 2006.

x: 表示该有害物质至少在在该部件的某一均质材料中的含量超出SJ/T11363 – 2006 标准规定的限量要求。

X: Indicates that this toxic or hazardous substance contained in at least one of the homogeneous materials used for this part is above the limit requirement in SJ/T11363 – 2006.



This logo refers to the period ( 10 years ) during which the toxic or hazardous substances or elements contained in electronic information products will not leak or mutate so that the use of these [substances or elements] will not result in any severe environmental pollution, any bodily injury or damage to any assets.

### ZH-HK

恭喜您購買我們的產品，歡迎來到飛利浦！為享受飛利浦為您提供的全面支援，請於以下位置登記您的產品：[www.philips.com/welcome](http://www.philips.com/welcome)

#### 警告

- 將電源插頭或產品耦合器用作斷開設備時，該斷開設備應可以隨時使用。



#### 警告

- 切勿拆下本產品的外殼。
- 切勿潤滑本裝置的任何部件。
- 切勿將本裝置放在其它電器設備上面。
- 應讓本裝置遠離陽光直射、明火或高溫。
- 確保始終可輕易地接觸到電源線、電源插頭或適配器，以便於將本裝置從電源上斷開。

只使用廠商指定的附件/配件。請勿將本產品置於滴水或潑水環境。請勿在本產品上放置危險物品（如裝滿液體的物品、點燃的蠟燭等）。不可將電池置於高溫環境，如陽光直射處、明火或類似環境。本產品可在熱帶氣候下使用。

### 注意

如果用戶未經 Philips 優質生活部門的明確許可而擅自對此設備進行更改或修改，則可能導致其無權操作此設備。

#### 環境訊息

已省去所有不必要的包裝。我們努力使包裝易於分為三種材料：紙板（盒）、泡沫塑料（緩衝物）和聚乙烯（袋、保護性泡沫片）。

您的系統包含可回收利用的材料（如果由專業公司拆卸）。請遵守當地有關包裝材料、廢電池和舊設備的處理的規定。



「專為 iPod 而製」和「專為 iPhone 而製」指該電子配件乃分別專為連接至 iPod 或 iPhone 而設，且通過開發商的認證，符合 Apple 的效能標準。Apple 對此裝置的操作或其是否遵守安全和監管標準概不負責。請注意此配件與 iPod 或 iPhone 一同使用時可能會對無線性能有所影響。

iPhone、iPod、iPod classic、iPod nano 和 iPod touch 均為 Apple Inc. 的商標，已在美國和其他國家/地區註冊。

#### 注

- 型號銘牌位於本設備底部。



© 2011 Koninklijke Philips Electronics N.V.  
All rights reserved.  
DS\_Safety sheet\_Apac\_V1.0

