

Externí harddisk

Řada SPE3000

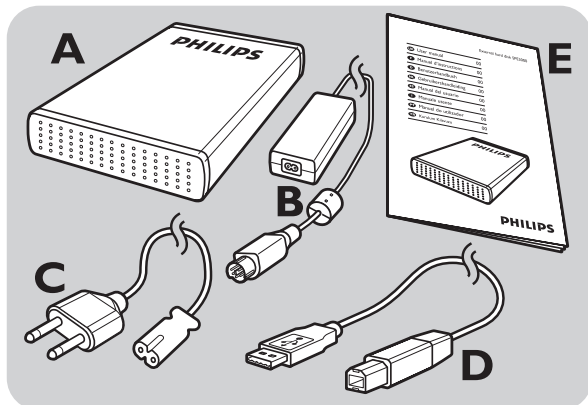
CZ Uživatelská příručka



PHILIPS

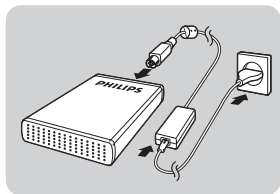
- 4 Obsah balení**
- 4 Připojení**
- 5 Odpojení**
- 5 Instalace pro Mac, Windows 98
a Windows ME**
- 6 Důležité informace**
- 7 Potřebujete pomoc?**
- 8 Soulad s FCC**

Obsah balení

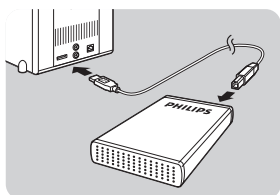


- A: Externí harddisk
- B: Napájecí adaptér
- C: Napájecí šňůra
- D: USB kabel
- E: Uživatelská příručka

Připojení



K napájecímu adaptéru (B) připojte napájecí šňůru (C). Druhý konec šňůry zapojte do síťové zásuvky a adaptér připojte k externímu harddisku.



K externímu harddisku připojte USB kabel (D). Druhý konec USB kabelu zapojte do volného USB portu vašeho počítače.

V průzkumníku Windows se objeví nová ikonka disku Philips External Hard Disk a na harddisku by se měla rozsvítit modrá kontrolka. (Počítač je někdy třeba před použitím nového hardware restartovat).

Harddisk je nyní připraven k použití a můžete na něj ukládat a kopírovat data přetahováním souborů a složek stejným způsobem, jako v případě interního harddisku.



- 1 V liště Windows poklepejte v pravé dolní části na ikonu **Bezpečné odebrání hardware**.
- 2 V zobrazeném okně vyberte název zařízení, které chcete odejmout, a klikněte na tlačítko **Zastavit**.
- 3 Když se objeví okno **Zastavení hardwarového zařízení**, ujistěte se, že jsou zobrazeny správné informace, a poté klikněte na tlačítko **OK**.
- 4 Když se objeví hlášení **Nyní je bezpečné hardware odebrat**, odpojte jednotku od USB portu počítače.

Instalace

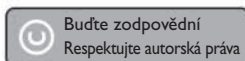
Instalace pro Mac, Windows 98 a Windows ME

Harddisk je nakonfigurován pro operační systémy Windows 2000 a Windows XP, s formátem NTFS. Pro Mac, Windows 98 a Windows ME je třeba disk naformátovat na FAT32.

Jak nalézt informace o záruce?

Na harddisku naleznete složku „Philips Warranty“.
K otevření tohoto souboru budete potřebovat program Adobe Reader. Pokud program Adobe Reader nemáte, můžete jej zdarma stáhnout na adrese www.adobe.com.

Philips záruka nemusí platit, pokud je škoda způsobena nehodou, nárazem, nevhodným zacházením nebo nesprávným používáním.



„Vytváření neoprávněných kopií nebo kopírování materiálů chráněných autorskými právy, včetně počítačových programů, souborů, obrazových a zvukových nahrávek, může být porušením autorských práv a může být klasifikováno jako trestný čin. Toto zařízení nesmí být pro takové účely používáno.“

WEE známka: „Informace pro zákazníky“.



Likvidace vysloužilého zařízení

Tento produkt je vyroben z vysoce kvalitních materiálů a komponent, které lze recyklovat a znovu použít. Informujte se prosím o místním systému sběru tříděného odpadu týkajícího se elektronických výrobků, včetně těch, které jsou označeny symbolem přeškrtnutého kontejneru. Jednejte prosím v souladu s místně platnými pravidly a nevyhazujte vysloužilé přístroje do běžného domácího odpadu.

VAROVÁNÍ

Plastikové sáčky mohou být nebezpečné.
Držte sáčky mimo dosah malých dětí, kterým hrozí nebezpečí zadušení.

Přestože byl tento produkt byl zkonstruován a vyroben s ohledem na maximální životnost, doporučuje Philips opatrné a šetrné zacházení s elektronickými přístroji: chraňte přístroj před kontaktem s vodou a působením extrémních sil.

Zajistěte, aby byl přístroj umístěn v dobře větraném prostředí. Zaručíte tak jeho maximální životnost a optimální výkon.

Technické údaje:

Kapacita	V závislosti na modelu
Rozhraní	Vysokorychlostní USB 2.0
Přenosová rychlost	480 Mb/s
Otáčky	7200 ot/min
Vyrovňovací paměť	8 MB
Systémové požadavky	USB 1.1 (USB 2.0 pro maximální přenosovou rychlost) Windows 2000, Windows XP

Potřebujete pomoc?

Pro interaktivní nápovědu a podporu:

www.philips.com/support

Pro aktualizace software a často kladené dotazy:

www.storageupdates.philips.com

Upozornění:

Změny nebo úpravy provedené na tomto zařízení, které nejsou výslovně schváleny společností Philips, mohou znamenat ztrátu FCC oprávnění k provozu zařízení.

Poznámka:

Toto zařízení bylo testováno a sledováno ve shodě s limity stanovenými pro třídu B digitálních zařízení, v souladu se zněním odstavce 15 směrnice FCC. Tyto limity jsou stanoveny s ohledem na zajištění rozumné ochrany před nežádoucím rušením při instalaci v obytném prostředí. Toto zařízení vytváří, používá a vyzařuje vysokofrekvenční energii a pokud není instalováno a používáno v souladu s instrukcemi, může způsobovat nežádoucí rušení v rádiové komunikaci. Nicméně nelze zaručit, že v určitých konkrétních situacích nemůže docházet k rušení. Pokud toto zařízení způsobuje nežádoucí rušení rozhlasového nebo televizního příjmu, což lze ověřit vypnutím a opětovným zapnutím zařízení, může se uživatel pokusit odstranit rušení pomocí některého z následujících opatření:

- Změna orientace nebo přemístění přijímací antény.
- Zvětšení vzdálenosti mezi zařízením a přijímačem.
- Zapojení zařízení do síťové zásuvky v jiném okruhu, než do kterého je zapojen přijímač.
- Konzultace s prodejcem nebo zkušeným rádio/TV technikem.

Aby přístroj splňoval požadavky na digitální zařízení v souladu s odstavcem B oddílu 15 FCC směrnice, musí být použity stíněné propojovací kabely a konektory.



Změna specifikací bez předchozího upozornění vyhrazena
Všechny uvedené rozměry jsou přibližná čísla
© 2006 Koninklijke Philips Electronics N.V.

Všechna práva vyhrazena.
Reprodukování, kopírování, neoprávněné užití, upravování, pronajímání,
půjčování veřejná prezentace, přenášení a šíření celého nebo části obsahu je bez písemného svolení Philips Electronics N.V. zakázáno.