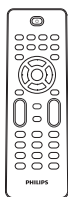


Conteúdo da caixa



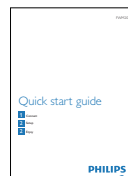
Controle remoto



Cabo para MP3 player



Manual do Usuário

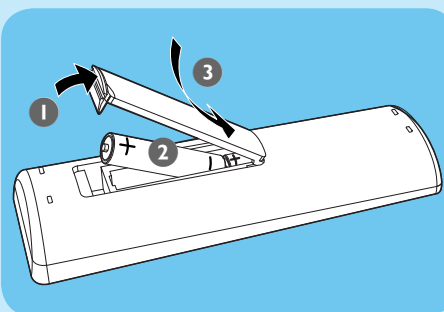


Guia de Início Rápido

1 Conecte

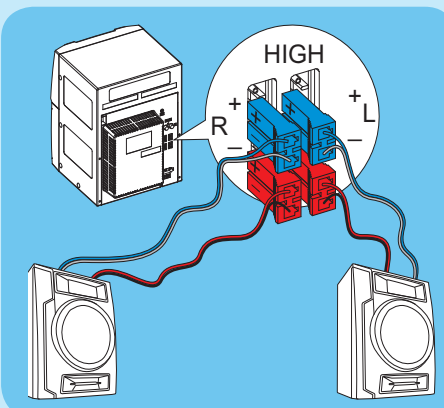
A Instalar pilhas do controle remoto

- 1 Abra o compartimento da bateria
- 2 Insira duas pilhas AAA com a polaridade correta (+/-), conforme indicado
- 3 Feche o compartimento da bateria.



B Conectar as caixas acústicas

- 1 Conecte os dois cabos de cor cinza e azul às entradas "HIGH CH", conforme indicado pelos símbolos "+/-"; a caixa acústica direita a "R" e a caixa acústica esquerda a "L".
- 2 Conecte os dois cabos de cor vermelha e preta às entradas "LOW CH", conforme indicado pelos símbolos "+/-"; a caixa acústica direita a "R" e a caixa acústica esquerda a "L".



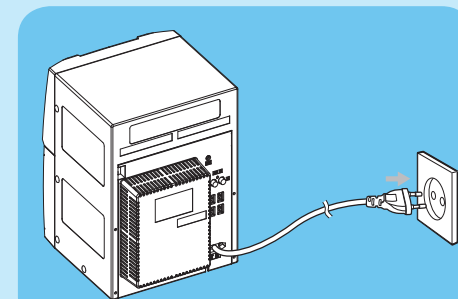
1 Conecte

C Conectar à rede elétrica

Cuidado

- Risco de danos ao produto! Verifique se a voltagem da fonte de alimentação corresponde à voltagem definida no seletor de voltagem na parte traseira do aparelho.
- Antes de conectar o cabo de alimentação, verifique se todas as outras conexões estão feitas.

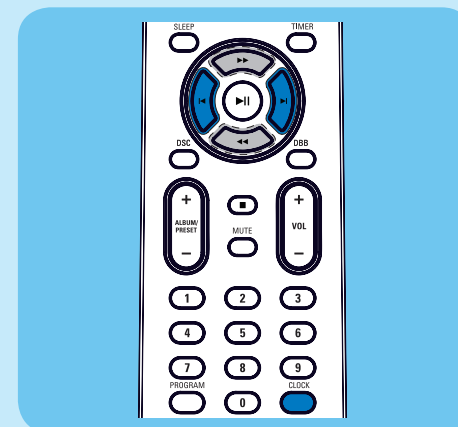
- 1 Conecte o cabo de alimentação à tomada na parede.



2 Instale

A Ajuste do relógio

- 1 No modo de espera, pressione e segure CLOCK.
↳ Os dígitos das horas são exibidos e começam a piscar.
- 2 Pressione ◀▶ (ou ◀◀▶▶ na unidade principal) para ajustar as horas
- 3 Pressione CLOCK.
↳ Os dígitos dos minutos são exibidos e começam a piscar.
- 4 Pressione ◀▶ (ou ◀◀▶▶ na unidade principal) para ajustar os minutos.
- 5 Pressione CLOCK para confirmar a hora.



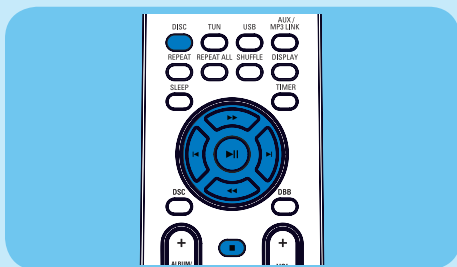
3 Aproveite

Mini Hi-Fi System

FWM208

A Reproduzir um disco

- 1 Pressione DISC para selecionar a fonte de disco.
- 2 Pressione OPEN/CLOSE▲ no painel frontal para abrir a bandeja de disco.
- 3 Insira um disco com o lado impresso voltado para cima e feche a bandeja.
 - ↳ A reprodução é iniciada automaticamente.
 - Para pausar/retornar a reprodução, pressione ►||.
 - Para interromper a reprodução, pressione ■.
 - Para pular para uma faixa, pressione ◀|▶.
 - Para pesquisar em uma faixa, pressione e mantenha pressionado ◀◀/▶▶. Solte para retomar a reprodução normal.



B Reproduzir a partir de um dispositivo USB

- 1 Conecte o dispositivo USB à entrada ◀◀◀.

2 Pressione USB para selecionar a fonte USB.

- ↳ A reprodução é iniciada automaticamente.
 - Para pausar/retornar a reprodução, pressione ►||.
 - Para interromper a reprodução, pressione ■.
 - Para selecionar um álbum, pressione ALBUM/PRESET +/-.
 - Para pular para uma faixa, pressione ◀|▶.
 - Para pesquisar em uma faixa, pressione e mantenha pressionado ◀◀/▶▶. Solte para retomar a reprodução normal.

C Programação e sintonia de emissoras

- 1 No modo sintonizador, pressione e mantenha pressionado PROGRAM por dois segundos para ativar o modo de programação automático.
 - ↳ [AUTO] (automático) é exibido e começa a piscar.
 - ↳ Todas as estações disponíveis são programadas na ordem de intensidade de recepção da faixa de onda.
 - ↳ A primeira estação de rádio programada é transmitida automaticamente.
- 2 No modo sintonizador, pressione ALBUM/PRESET +/- para selecionar um número predefinido.



Guia de Início Rápido


- 1 Conecte
- 2 Instale
- 3 Aproveite



© 2010 Koninklijke Philips Electronics N.V.
All rights reserved.

Specifications are subject to change without notice.
Trademarks are the property of Koninklijke Philips
Electronics N.V. or their respective owners.

FWM208_78_QSG_V1.1

 100% recycled paper

PHILIPS
PT