



Philips  
Fones de ouvido

tipo concha/drivers de 8,6 mm  
Intra-auriculares

**SHE3700WT**

## Altas batidas, graves pulsantes

Design compacto com proteção metalizada à vácuo

Os fones de ouvido Philips Vibes são ultrapequenos e têm grave potente, além de inserções em tubo com formato oval para um maior conforto, além de um revestimento metalizado à vácuo para um visual elegante com proteção extra.

### **Sempre pronto para acompanhá-lo**

- A proteção reforçada para o cabo aumenta a durabilidade e conectividade

### **Surpreenda-se com a qualidade de som**

- Graves potentes e som nítido com drivers eficientes
- Um encaixe intra-auricular perfeito bloqueia ruídos externos

### **Ouça músicas por mais tempo**

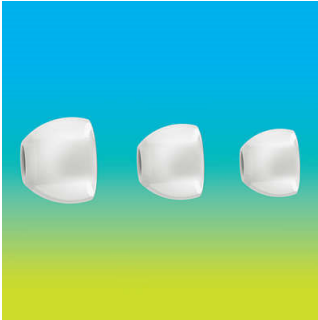
- A inserção do tubo de som oval fornece encaixe e conforto ergonômico
- 3 protetores de ouvido de borracha personalizáveis oferecem um encaixe perfeito
- Revestimento brilhante e colorido com aparência elegante e que também protege

# PHILIPS

Fones de ouvido  
tipo concha/drivers de 8,6 mm Intra-auriculares

## Destaques

### 3 tams prot ouvido



Os protetores de ouvido vêm em 3 tamanhos diferentes: pequeno, médio e grande, para um encaixe personalizado perfeito

### Revestimento colorido e brilhante



Um revestimento brilhante, colorido e de alta qualidade cria um visual elegante e acrescenta uma superfície de proteção extra.

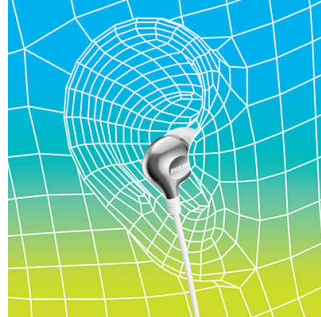
### Drivers eficientes



Os fones de ouvido intra-auriculares Philips Vibes armazenam drivers eficientes em um design

compacto. Eles se encaixam perfeitamente, reproduzindo um som nítido e graves ressoantes.

### Tubo de som oval



Uma inserção de tubo de som oval oferece conforto ergonômico para se ajustar à verdadeira forma da orelha.

### Encaixe intra-auricular perfeito



Fones de ouvido ultrapequenos que se encaixam perfeitamente dentro da orelha, criando um tipo de vedação que bloqueia ruídos externos.

### Proteção reforçada para o cabo

Uma proteção de borracha macia entre os fones de ouvido e o cabo protege a conexão contra danos decorrentes de dobras repetitivas, aumentando a vida útil dos fones de ouvido.

SHE3700WT/00

## Especificações

### Som

- Sistema acústico: Fechado
- Diafragma: PET
- Inserir: Dinâmico
- Bobina de voz: cobre
- Resposta em frequência: 11- 22 000 Hz
- Diâmetro da caixa de som: 8.6 mm
- Sensibilidade: 105 dB
- Entrada de energia máxima: 20 mW
- Impedância: 16 ohm

### Conectividade

- Tipo de cabo: cobre
- Conexão por cabo: 2 paralelos, simétricos
- Acabamento do conector: cromado
- Comprimento do cabo: 1.2 m
- Conector: 3.5 mm

### Embalagem externa

- Comprimento: 37.5 cm
- Número de embalagens para o cliente: 24
- Largura: 17.9 cm
- Peso bruto: 1.127 kg
- Altura: 13.9 cm
- GTIN: 1 69 25970 70909 2
- Peso líquido: 0.288 kg
- Peso da embalagem: 0.839 kg

### Embalagem interna

- Comprimento: 18.1 cm
- Número de embalagens para o cliente: 3
- Largura: 8.1 cm
- Altura: 6 cm
- Peso líquido: 0.036 kg
- Peso bruto: 0.125 kg
- Peso da embalagem: 0.089 kg
- GTIN: 2 69 25970 70909 9

### Dimensões da embalagem

- Altura: 17.3 cm
- Tipo da embalagem: Embalagem em blister
- Tipo de colocação em prateleiras: Ambas
- Largura: 5 cm
- Profundidade: 2.7 cm
- Número de produtos inclusos: 1
- EAN: 69 25970 70909 5
- Peso bruto: 0.026 kg
- Peso líquido: 0.012 kg
- Peso da embalagem: 0.014 kg

### Acessórios

- Fones: 3 tamanhos P, M, G

### Design

- Cor: Branco



Data de emissão  
2024-03-12

Versão: 4.1.5

EAN: 69 25970 70909 5

© 2024 Koninklijke Philips N.V.  
Todos os direitos reservados.

As especificações estão sujeitas a alterações sem aviso prévio. As marcas registradas são de responsabilidade da Koninklijke Philips N.V. ou de seus representantes legais

[www.philips.com](http://www.philips.com)