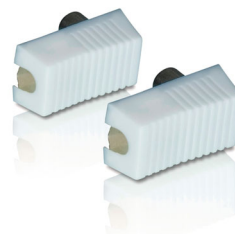




Philips
PAL-anslutningar

Från 9,52 mm (hane) till 9,52 mm
(hona)

SWV2561W



Tillförlitlig anslutning

med de här PAL-anslutningarna

Använd de här PAL-anslutningarna för överföring av ljud-/videosignaler mellan dina komponenter.

Njut av bra bildkvalitet

- Nickelpläterade kontakter för tillförlitlig kontakt
- Tillverkad med kvalitet

Bättre ljudkvalitet

- Nickelpläterade kontakter för tillförlitlig kontakt

Enkel installation

- Greppvänlig ergonomisk yta för enkel användning

Utökad hållbarhet

- Flexibelt PVC-hölje
- Dragavlastning i gummi

PHILIPS

PAL-anlutningar
Från 9,52 mm (hane) till 9,52 mm (hona)

Specifikationer

Förpackningsinformation

- EAN/UPC/GTIN: 87 10895 99680 8
- Kvantitet: 1
- Bruttovikt: 0,018 kg
- Nettovikt: 0,015 kg
- Taravikt: 0,013 kg



Mått

- Produktlängd: 11,5 cm
- Produktens mått (B x H): 95 x 24 mm

SWV2561W/10

Funktioner

Nickelpläterade kontakter

Nickelpläterade kontakter ger ren kontakt mellan kabeln och kontakten för en tillförlitligare anlutning.

Nickelpläterade kontakter

Nickelpläterade kontakter ger ren kontakt mellan kabeln och kontakten för en tillförlitligare anlutning.

Enkelt grepp

Det halkfria greppet gör det enkelt och ergonomiskt bekvämt att ansluta komponenterna.

Flexibelt PVC-hölje

Flexibelt PVC-hölje ger skydd för kabelns ömtåliga kärna. Det ger även utökad hållbarhet och enkel installation.

Dragavlastning i gummi

Dragavlastning i gummi ger en säker men ändå flexibel föreningspunkt mellan kabeln och kontakten.



Publiceringsdatum
2022-05-07

Version: 4.1.12

12 NC: 8670 000 24674
EAN: 87 10895 99680 8

© 2022 Koninklijke Philips N.V.
Med ensamrätt.

Specifikationerna kan ändras utan föregående meddelande. Alla varumärken tillhör Koninklijke Philips N.V. eller sina respektive ägare.

www.philips.com