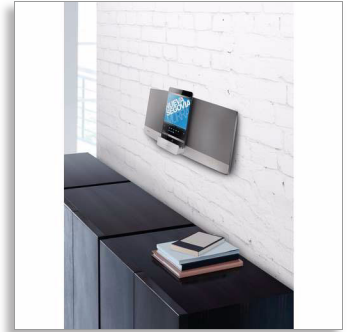




Philips
Mini Stereoanlage

DualDock für iPod/iPhone
Schreibtisch- oder
Wandhalterung
CD, MP3-CD, USB, DAB+, UKW
Max. 40 W



DCB3270W



Das passende Sound System für Ihr Zuhause

Begeistert von Sound

Wiedergabe und Aufladen Ihres iPod/iPhone/iPad mit DualDock über Lightning- oder 30-poligen Anschluss inklusive DAB+. Diese Philips Stereoanlage klingt nicht nur großartig, sondern verfügt über einen zusätzlichen Bonuspunkt – sie passt einfach in jedes Zuhause, mit 2-in-1-Tischfuß für flexible Positionierung.

Erweitern Sie Ihre Sound-Erfahrung

- Bassreflex-Lautsprechersystem für einen kraftvollen, tiefen Bass
- Digitale Sound-Kontrolle
- 40 W RMS maximale Ausgangsleistung

Genießen Sie Musik aus verschiedenen Quellen

- DualDock zum Laden und Abspielen von Apple-Geräten (Lightning und 30-polig)
- DAB- und UKW-kompatibel für umfassenden Radio-Hör Genuss
- USB Direct für einfache MP3-Musikwiedergabe
- Wiedergabe von MP3-CD, CD und CD-R/RW
- Digitale Abstimmung mit Programmspeichern für noch mehr Komfort
- Audio-Eingang zur Wiedergabe tragbarer Musik

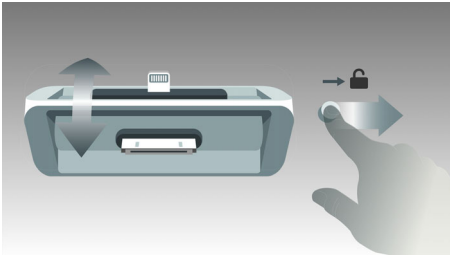
Zeitloses Design, passend zu Ihrer Einrichtung

- Wandmontage für eine flexible Platzierung möglich
- Kompaktes Design, minimaler Platzbedarf, für jeden Lebensstil

PHILIPS

Besonderheiten

DualDock zum Laden und Abspielen



Das innovative Philips DualDock mit Lightning- oder 30-poligem Anschluss kann jedes Apple-Gerät aufladen und wiedergeben. Dank des schlanken Designs gepaart mit müheloser Funktionalität können Sie im Handumdrehen zwischen jedem Anschluss wechseln. Genießen Sie Ihre Lieblingsmusik, egal auf welchem Apple-Gerät.

Bassreflex-Lautsprechersystem



Das Bassreflex-Lautsprechersystem sorgt bei kompakten Lautsprecher-Systemen für tiefe Bässe. Der Unterschied zu konventionellen Lautsprecher-Systemen liegt in der Tiefbassröhre, die akustisch auf den Woofer abgestimmt ist, um den Low Frequency Roll Off des Systems zu optimieren. Ergebnis sind tiefer gesteuerte Bässe und weniger Verzerrung. Das Prinzip besteht darin, dass die Luftmasse in der Tiefbassröhre mitschwingt und wie ein herkömmlicher Woofer vibriert. In Kombination mit der Reaktion des Woofers

erweitert das System alle niederfrequenten Töne und erzeugt tiefe Bässe in einer völlig neuen Dimension.

Wandmontage möglich



Das Philips Audiosystem ist die ideale Kombination aus einem kompakten und vielseitigen Design, das sich perfekt an Ihr Wohnzimmer anpasst. Das Audiosystem sitzt auf einem Standfuß und kann so sicher und bequem auf einem Regal oder Schrank platziert werden. Im Falle einer Wandmontage bleibt die komplette Flexibilität einer freistehenden Standlösung erhalten.

USB Direct für einfache MP3-Musikwiedergabe



Dank der umfassenden Möglichkeiten zur Dateiübertragung können Sie über den integrierten USB Direct-Anschluss ganz einfach auf weitere digitale Musiktitel zugreifen.

Digitale Sound-Kontrolle

Die digitale Sound-Kontrolle bietet Ihnen eine Auswahl an Voreinstellungen für Balance, Leistung, Wärme und Helligkeit, mit denen Sie die Frequenzbereiche für verschiedene Musikrichtungen optimieren können. Jeder Modus verwendet die Graphic Equalizing-Technologie zur automatischen Anpassung und zur Optimierung der wichtigsten Tonfrequenzen der gewählten Musikrichtung. Außerdem bietet Ihnen die digitale Sound-Kontrolle ein perfektes Klangerlebnis für die jeweilige Musikrichtung.

DAB- und UKW-kompatibel



Im Gegensatz zur analogen UKW-Übertragung ist DAB (Digital Audio Broadcasting) ein neues Verfahren zur digitalen Übertragung von Radiosignalen über ein Netz von terrestrischen Sendern. Es bietet dem Hörer mehr Auswahlmöglichkeiten und Informationen in kristallklarer Klangqualität ohne jegliches Rauschen. Dank dieser Technologie sucht sich der Empfänger automatisch das stärkste Signal. Bei DAB-Digitalsendern müssen Sie sich keine Frequenz mehr merken. Die Geräte werden nach Sendernamen eingestellt und müssen unterwegs auch nicht mehr neu eingestellt werden.

Daten

Ton

- Lautstärkeregelung: nach oben/unten
- Maximale Ausgangsleistung (RMS): 40 W
- Verbesserung der Soundqualität: Digitale Sound-Kontrolle

Lautsprecher

- Anzahl der integrierten Lautsprecher: 2
- Lautsprecher: 70 mm (2,5")-Woofer
- Lautsprechertypen: Bassreflex-Lautsprechersystem

Audiowiedergabe

- Disc-Wiedergabemodi: Schnellvorlauf/-rücklauf, Nächste/Vorherige Titelsuche, Repeat/Shuffle/Programm
- Wiedergabemedien: CD, CD-R/RW, MP3-CD, USB-Flashlaufwerk
- USB-Direct-Wiedergabemodi: Schnelrücklauf/-vorlauf, Wiedergabe/Pause, Vorherige/Nächste, Wiederholen, Shuffle, Stopp
- Docking-Wiedergabemodi: Schnellvorlauf und -rücklauf, Menü, Nach oben und Nach unten, Nächster und vorheriger Track, Wiedergabe und Pause

Tuner/Empfang/Übertragung

- Frequenzbänder: UKW-Mono, UKW-Stereo
- Programmspeicherplätze: 20
- Antenne: UKW-Antenne (75 Ohm)
- Verbesserung des Tuners: autom. digitales Tuning, autom. Scan, Einfache Einrichtung (Plug & Play)
- DAB/DAB+: Info-Anzeige, Menü, Smart Scan
- RDS: Programmtyp, Radio-Text, RDS-Uhrzeiteinstellung, Sendername

Anschlüsse

- Kopfhörer: 3,5 mm
- USB: USB-Host
- Audioeingang (3,5 mm)

Komfort

- Alarmer: CD-Alarm, Radioalarm, USB-Alarm
- Uhr: Auf dem Hauptbildschirm, Sleep Timer
- Ladegerät: iPad, iPhone, iPod
- Displaytyp: LED-Anzeige
- Lademechanismus: Slot; Steckplatz

Zubehör

- Mitgeliefertes Zubehör: AC-DC-Adapter, UKW-Antenne
- Fernbedienung: 21-Tasten-Fernbedienung
- Bedienungsanleitung: Mehrere Sprachen

Abmessungen

- Abmessungen Gerät (B x T): 520 x 101 mm
- Gerätehöhe (inkl. Fuß): 223 mm
- Verpackungsbreite: 567 mm
- Verpackungshöhe: 300 mm
- Verpackungstiefe: 147 mm
- Bruttogewicht: 4,2 kg
- Nettogewicht: 3,3 kg

Leistung

- Stromversorgung: 110 bis 240 V, 50/60 Hz

iPod-kompatibel

- Kompatibel mit: iPod nano 7. Generation, iPod touch 5. Generation, iPod der 5. Generation, iPod 5. Generation, iPod 6. Generation, iPod nano 4. Generation, iPod nano 5. Generation, iPod nano 5. Generation, iPod nano 6. Generation, iPod touch 2. Generation 8/16/32 GB, iPod touch 3. Generation, iPod touch 4. Generation

iPhone-Kompatibilität

- Kompatibel mit: iPhone 5, iPhone, iPhone 3G, iPhone 3GS, iPhone 4, iPhone 4S

iPad-Kompatibilität

- Kompatibel mit: iPad mini, iPad mit Retina-Display, iPad, iPad 2, Neuer iPad



Ausstellungsdatum
2014-07-24

Version: 2.1.3

12 NC: 8670 001 09819
EAN: 08 71258 17040 94

© 2014 Koninklijke Philips N.V.
Alle Rechte vorbehalten.

Technische Daten können ohne vorherige Ankündigung geändert werden. Die Marken sind Eigentum von Koninklijke Philips N.V. oder der jeweiligen Firmen.

www.philips.com