

Guía de Inicio Rápido



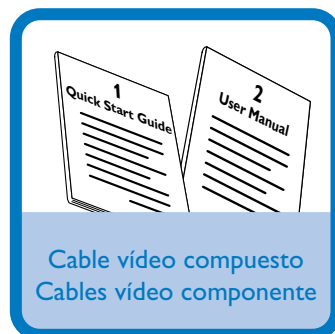
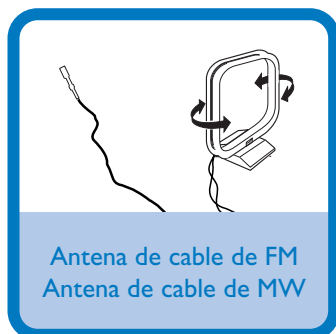
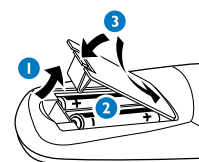
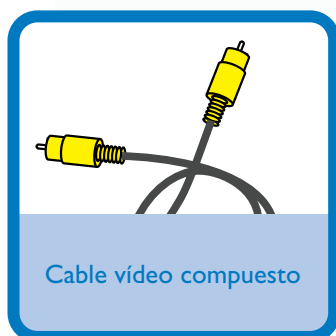
Paso A *Conexión*

Paso B *Configuración*

Paso C *Disfrutar*

¿Qué hay en la caja?

Al abrir la caja encontrará estos artículos.



Paso A *Conexión*

Tip

Para otras opciones de conexión del TV consulte el Manual de Instrucciones.

1

Conecte los cables del altavoz.

2

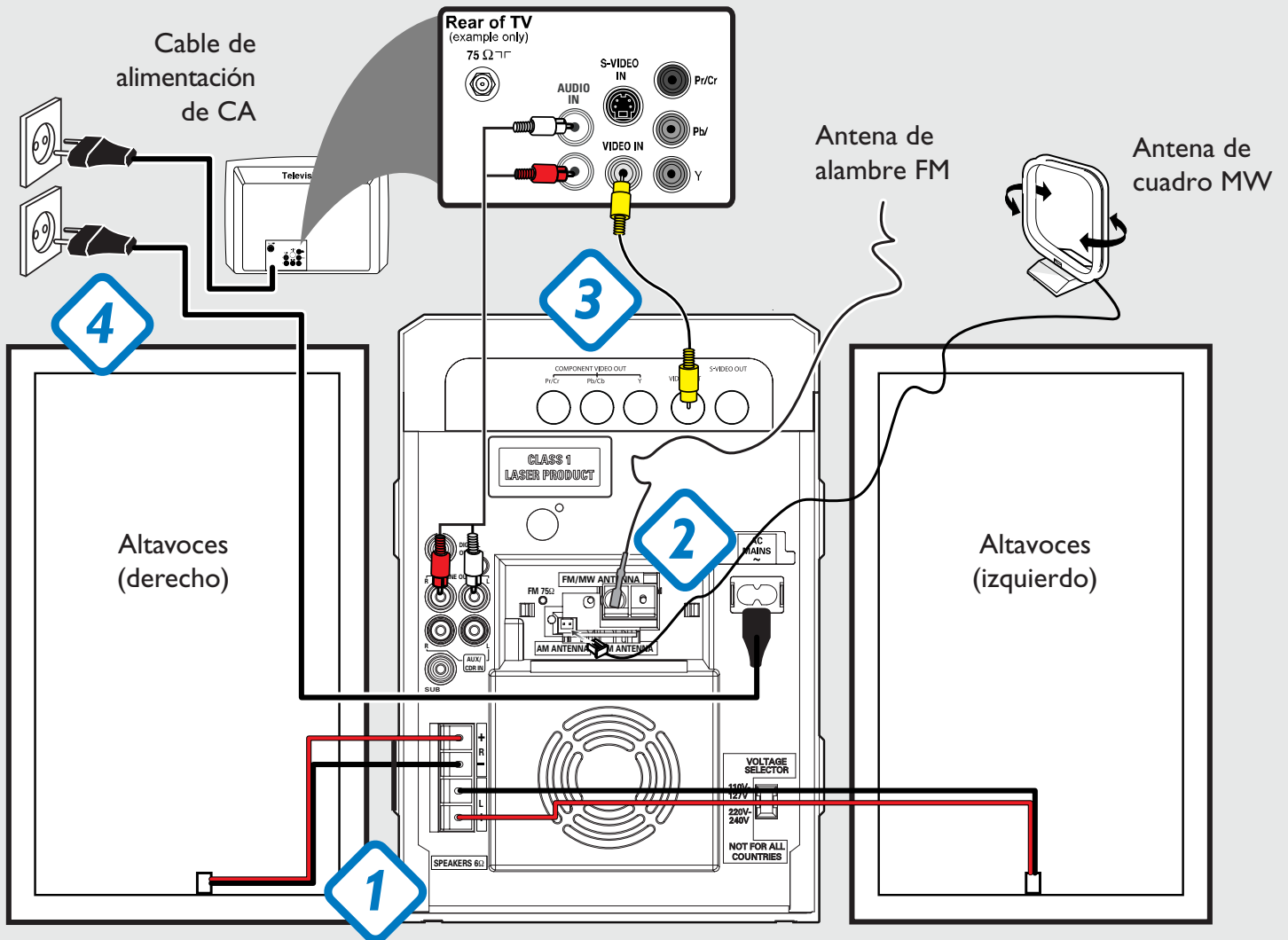
Conecte las antenas para AM y FM.

3

Conecte el cable de vídeo composite y los cables de audio a la TV.

4

Conecte los cables eléctricos del aparato y del TV.



Paso B *Configuración*

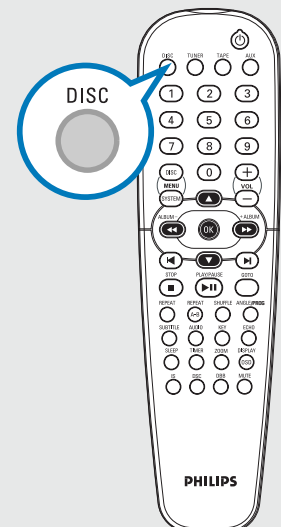
Configuración de televisor

1

Pulse **SOURCE** (DISC en el control remoto) para seleccionar la fuente del disco.

2

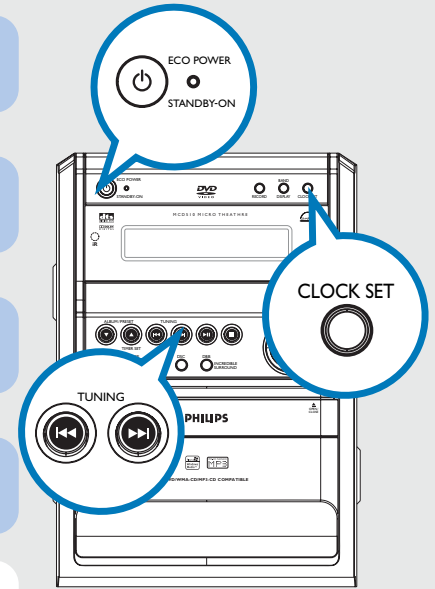
Encienda el aparato TV y configure el canal de Entrada Vídeo correcto.




Paso B Configuración

Ajuste del reloj

- 1 En el modo de espera, pulse y mantenga pulsado **CLOCK SET** en el aparato.
- 2 Cuando los dígitos horarios destellen, pulse **TUNING** ◀▶ en el aparato para ajustar las horas.
- 3 Pulse **CLOCK SET** de nuevo y los dígitos de los minutos destallan. Pulse **TUNING** ◀▶ en el equipo para ajustar los minutos.
- 4 Pulse **CLOCK SET** para confirmar el ajuste horario.



Tip


Si el aparato está en modo de espera Eco energía, pulse y mantenga pulsado **ECO POWER/STANDBY-ON**  durante más de o 3 segundos para cambiar al modo de espera normal.

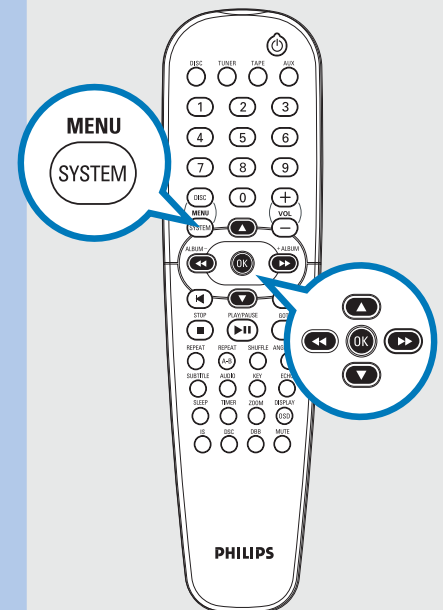
Opciones de ajuste del menú DVD

Idioma	Vídeo	Audio	Control
Menú OSD	Español	English	
Subtítulo	Français	Français	
Audio	Français	Español	
Menú Para	Français	Português	中文

Idioma	Vídeo	Audio	Control
Formato TV	4:3LB	4:3 PS	
TV System	AutoMático	4:3 LB	
Vídeo Salida	S-VIDEO	16:9	

Idioma	Vídeo	Audio	Control
Salida Digital	PCM		
PCM 48KHz	Off	Off	
Prioridad	CD	On	
Modo Nocturno	Off		

Idioma	Vídeo	Audio	Control
Contraseña		---	1. Para niños
Lectura	8. Adultos		2. G
Load Factory	Reset		3. PG
			4. PG-13
			5. PG-R
			6. R
			7. NC-17
			8. Adultos



Tip

Consulte los capítulos "Preparations" y "DVD Menu Options" en el Manual de Instrucciones para mayor información.

Reproducción de un disco

- 1 Pulse **OPEN •CLOSE** ▲ para abrir el compartimiento de discos y coloque un disco, después cierre el compartimiento de discos.
→ Asegúrese de que la cara del disco que lleva la etiqueta esté hacia arriba.
- 2 La reproducción empezará automáticamente. En caso contrario, pulse ► **II** (PLAY/PAUSE ► **II** en el control remoto).
- 3 Para detener la reproducción de CD, Pulse ■ (STOP ■ en el control remoto).



Programación y sintonización de emisoras de radio

- 1 Pulse **SOURCE** (TUNER en el control remoto) para seleccionar la fuente sintonizador.
- 2 Pulse **PROGRAM** (ANGLE/PROG en el control remoto) durante más de dos segundos para programar todas las emisoras disponibles por orden de su frecuencia.
- 3 Pulse **ALBUM/PRESET** ▲/▼ hasta seleccionar en pantalla el número de presintonía deseado.

Tip

En el manual del propietario adjunto se describen funciones de reproducción detalladas y funciones adicionales.

