

Philips CarStudio
Système audio pour
voiture

CD
USB

CarStudio

CEM2090



Écoutez de la musique en voiture

L'obsession du son

Avec le Philips CEM2090, profitez de plusieurs sources musicales (CD, USB et lecteurs MP3) dans votre voiture. Il est doté d'une façade amovible antivol pour plus de sécurité, et d'une protection antichoc pour écouter votre musique sans interruption sur la route.

Son supérieur

- Amplification instantanée
- Music Zone, pour une scène sonore personnalisable
- Les tonalités basses sont optimisées par voie électronique
- Égaliseur paramétrique 2 bandes avec 8 préréglages
- Protection antichoc performante, pour un plaisir musical ininterrompu
- 4 amplificateurs intégrés 50 W pour un son d'excellente qualité

Le design qui s'accorde avec votre voiture

- Écran LCD à contraste élevé, pour un affichage parfait
- Façade avant amovible pour éviter les vols

Facile à utiliser

- MP3 Link pour transporter votre musique
- Navigation par dossier ou chanson pour une recherche et un accès rapides
- Sortie audio pour amplificateur supplémentaire
- USB Direct pour la lecture de fichiers audio MP3/WMA

PHILIPS

Points forts

Music Zone



La technologie novatrice Music Zone de Philips permet au conducteur et aux passagers de bénéficier d'une spatialisation sensationnelle, fidèle à la vision de l'artiste. Les utilisateurs peuvent déplacer facilement la scène sonore du conducteur aux passagers et vice-versa, afin d'obtenir une spatialisation du son optimale dans la voiture. Le bouton dédié offre trois réglages de zone : Gauche, Droite et Avant (et Toutes), afin de répondre de manière simple et dynamique à vos besoins, que vous soyez seul ou accompagné de passagers.

Suramplification des basses (DBB)



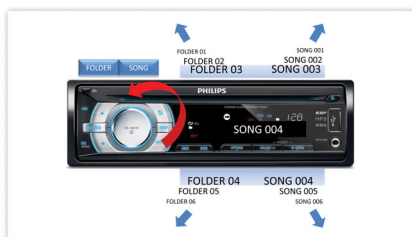
La suramplification des basses (DBB) améliore électroniquement les fréquences de basses de faible niveau pour obtenir un rendu sonore homogène, notamment lorsque le volume des enceintes est peu élevé. Vous obtiendrez ainsi une qualité de basses exceptionnelle à tout moment.

MP3 Link



MP3 Link vous permet de lire des fichiers MP3 stockés sur votre baladeur multimédia. Ainsi, grâce à votre chaîne hi-fi, vous profitez de votre musique préférée avec une qualité audio exceptionnelle. MP3 Link est très pratique : il vous suffit de brancher votre baladeur MP3 sur votre chaîne hi-fi.

Navigation par dossier ou chanson



Cette fonction vous permet de rechercher une piste ou un album beaucoup plus rapidement en parcourant les chansons et les dossiers enregistrés sur un périphérique USB ou une carte SDHC. Avec le bouton dédié dossier/chanson, réalisez votre recherche en trois étapes simples : appuyez sur le bouton dossier/chanson, tournez le sélecteur de volume, puis appuyez pour sélectionner. Ce processus simple vous permet d'effectuer rapidement et facilement des recherches dans votre collection musicale, afin de rester concentré sur la route.

MAX Sound



La technologie MAX Sound crée une amplification instantanée des basses et des aigus, maximise le volume et produit instantanément une qualité d'écoute remarquable. Tout cela d'une simple pression sur un bouton. Son circuit électronique sophistiqué calibre le son et le volume actuels, et amplifie instantanément au maximum le niveau de basses, d'aigus et le volume, sans distorsion. Résultat : les plages de son et le volume sont remarquablement amplifiées, votre musique s'intensifie.

USB Direct



Grâce au mode USB Direct, insérez simplement votre périphérique USB dans le port USB de votre appareil Philips pour que ce dernier diffuse directement votre musique au format numérique.

Caractéristiques

Afficheur

- Type: Écran LCD noir et blanc à contraste élevé (9 caractères)
- Touches rétroéclairées: Rouge
- Logement du disque éclairé: Rouge

Supports de lecture

- Disque: CD, CD-R, CD-RW, CD MP3, CD WMA, WMA
- Clé USB
- MP3 Link: pour la prise en charge de lecteurs MP3
- Appareils audio via prise Aux arrière

Lecture audio

- Format de compression: MP3, WMA
- Modes de lecture de disques: Avance/retour rapides, Recherche album suivant/précédent, Recherche piste suivante/précédente
- Compatible ID3-Tag: titre, interprète, album
- Débit binaire MP3: 32-320 kbit/s et débit binaire variable
- Modes USB direct: Lecture/pause, Précédent/suivant, Avance rapide/retour rapide, Répétition, Lecture aléatoire

Tuner/réception/transmission

- Bandes du tuner: AM, FM stéréo, FM (OIRT)
- Réglage numérique auto
- Tuner - améliorations: Recherche automatique et mise en mémoire
- Nombre de stations présélectionnées: 18 (FM), 12 (AM)
- RDS: Auto-fréquence, Actualités et inforoute,

Type de programme, Nom de la station

Son

- Égaliseur: 2 bandes
- Paramètres de l'égaliseur: Classic, Jazz, Pop, Rock, Plat, Optimal, Techno, Défini par l'utilisateur
- Amélioration du son: Amplification dynamique des basses, MAX Sound, Music Zone
- Puissance de sortie (MAX.): 4 canaux 50 W
- Puissance de sortie (RMS): 4 canaux 22 W (4 ohms, 10 % THD)

Connectivité

- Sortie préamplificateur: 1 paire RCA (G/D)
- Coupure du son matérielle

Sécurité/antivol

- Façade: Amovible

Accessoires

- Manuel d'utilisation: Néerlandais, Français, Français, Allemand, Italien
- Guide de mise en route: Anglais, français, néerlandais, allemand, italien

Alimentation

- Alimentation: 12 V CC

Dimensions

- Dimensions du produit (l x H x P): 188 x 58 x 190 g mm
- Châssis: DIN 1



Date de publication
2014-04-21

Version: 2.0.5

12 NC: 8670 001 04589
EAN: 87 12581 69224 7

© 2014 Koninklijke Philips N.V.
Tous droits réservés.

Les caractéristiques sont sujettes à modification sans préavis. Les marques commerciales sont la propriété de Koninklijke Philips N.V. ou de leurs détenteurs respectifs.

www.philips.com