



Philips izzy  
Enceinte portable  
Multiroom sans fil

**Bluetooth®**

Résistant aux éclaboussures  
Batterie rechargeable  
izzylink™ Multiroom

**BM6B**

## Un simple geste pour diffuser de la musique dans chaque pièce

L'enceinte portable Philips izzy BM6 diffuse de la musique sans fil via Bluetooth®. Étanche, vous pouvez l'utiliser dans une salle de bain, une cuisine ou en extérieur. Commencez par une enceinte, puis ajoutez-en d'autres, pour écouter de la musique dans plusieurs pièces à la fois. Installation facile, sans routeur, mot de passe ou application.

### **Son clair et équilibré**

- Doubles haut-parleurs et radiateurs passifs produisant un son immersif
- Puissance de sortie maximale de 2 x 7,5 W RMS

### **Conçu pour vous accompagner**

- Batterie Li-ion rechargeable intégrée, pour écouter votre musique n'importe où
- Basculez instantanément entre la musique de 2 appareils différents grâce à la fonction MULTIPAIR
- Design résistant aux éclaboussures idéal pour une utilisation en extérieur (IPX4)

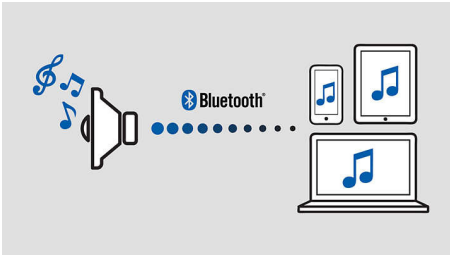
### **Philips izzylink™ : de la musique dans toutes les pièces**

- Votre musique dans une pièce via une connexion sans fil Bluetooth®
- Configuration d'izzylink™ d'un simple geste, sans routeur, mot de passe ou application
- Regroupez jusqu'à 5 enceintes izzy avec izzylink™, pour écouter la musique dans n'importe quelle pièce
- Changez l'enceinte principale du groupe d'un simple geste

# PHILIPS

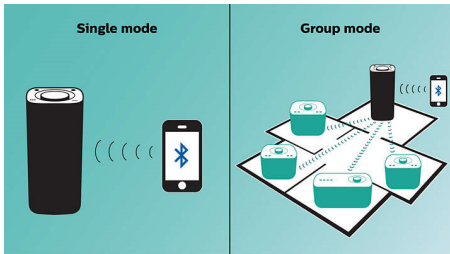
## Points forts

### Votre musique dans une pièce



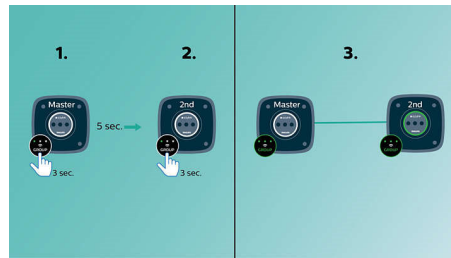
L'enceinte izzy de Philips diffuse en direct tous vos morceaux préférés depuis votre téléphone, tablette ou ordinateur, quelle que soit l'application de musique ou de radio que vous utilisez.

### izzylink™



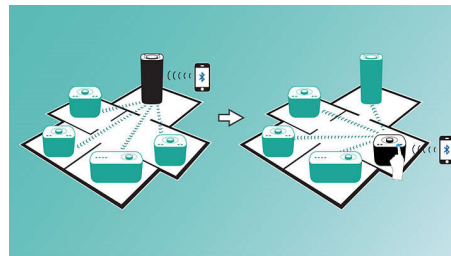
izzylink™ est une technologie sans fil qui utilise la norme IEEE 802.11n pour relier plusieurs enceintes en un réseau sans fil. Ce réseau permet de connecter jusqu'à cinq enceintes, avec une configuration ne nécessitant ni routeur, ni mot de passe Wi-Fi, ni application de smartphone. Vous pouvez ajouter des enceintes izzy au réseau facilement afin de diffuser votre musique dans plusieurs pièces à la fois. Réglez d'un simple geste chaque enceinte en mode simple pour une utilisation individuelle ou en mode groupe pour une utilisation multiroom.

### Configuration d'izzylink™ d'un simple geste



La configuration ne nécessite ni routeur, ni mot de passe, ni application. Une pression longue sur le bouton « GROUP » de deux enceintes vous permet de réaliser la configuration initiale. Répétez l'opération pour ajouter une troisième, une quatrième ou une cinquième enceinte. Chaque pression longue sur le bouton « GROUP » permet d'ajouter une nouvelle enceinte. Il n'a jamais été aussi facile d'écouter de la musique dans plusieurs pièces à la fois. Une fois la procédure terminée, le réseau izzylink™ reste enregistré, même lorsque l'enceinte est débranchée.

### Changez facilement d'enceinte principale



Dans chaque groupe izzylink™, n'importe quelle enceinte peut être désignée comme principale, ce qui lui permet de transmettre la musique aux autres. Lorsque vous souhaitez diffuser votre propre musique, appuyez sur le bouton Bluetooth® de l'enceinte dans votre pièce pour partager la musique de votre appareil instantanément. Les autres enceintes du même groupe izzylink™ la diffuseront simultanément. Rien n'est plus simple que de partager sa musique.

### Deux haut-parleurs



Équipée de deux haut-parleurs à gamme étendue de 2" jumelés avec deux radiateurs passifs, l'enceinte Philips izzy BM6 offre un son équilibré d'une grande clarté.

### Design résistant aux éclaboussures

Le design résistant aux éclaboussures permet une utilisation en milieu humide ou sous la pluie. Les essais de conformité aux normes strictes IPX4 ont démontré que les composants résistaient à une exposition aux éléments, pour une utilisation en salle de bain, dans la cuisine ou même à l'extérieur quelles que soient les conditions météorologiques.

### Basculez entre la musique de 2 appareils différents

L'appairage avec 2 appareils à la fois vous permet d'écouter de la musique enregistrée sur l'appareil de votre choix sans avoir à désactiver un appairage pour en activer un autre. Pour diffuser un titre d'un autre appareil, interrompez la lecture du titre en cours, puis lancez la lecture du nouveau titre sur l'autre appareil. Idéal pour partager votre musique avec vos amis, pour les fêtes, ou simplement pour écouter des morceaux stockés sur différents appareils. Vos amis peuvent appairer leurs appareils simultanément, ce qui vous permet d'alterner entre vos musiques facilement.

### Puissance de sortie maximale de 2 x 7,5 W

Puissance de sortie maximale de 2 x 7,5 W RMS

# Caractéristiques

## Niveau sonore

- Puissance de sortie (RMS): 2 x 7,5 W (secteur) / 2 x 5 W (batterie)
- Système audio: Stéréo
- Réglage du volume: Augmentation/réduction du volume
- Haut-parleurs: 2 haut-parleurs 2" à gamme étendue ; 2 radiateurs passifs

## Connectivité

- Entrée audio (3,5 mm)

## Pratique

- Étanchéité: IPX4

## Compatibilité

- Tablettes et smartphones Android: avec Android 2.1 et Bluetooth® 2.1 ou supérieur
- iPod Touch: 3e génération ou ultérieur
- Compatible avec: la plupart des smartphones Bluetooth®, appareils audio, tablettes
- iPad: iPad 1, iPad 2, iPad Air, iPad Air 2, iPad mini, iPad mini 2, iPad mini 3, iPad avec écran Retina,

## Nouvel iPad

- iPhone: iPhone 3, iPhone 3GS, iPhone 4, iPhone 4S, iPhone 5, iPhone 5C, iPhone 5S, iPhone 6, iPhone 6 Plus, iPhone 6S
- autres appareils audio: avec Bluetooth® 2.1 ou supérieur

## Alimentation

- Autonomie de la batterie: 8 h (Bluetooth®), 4 h (Multiroom)

## Accessoires

- Accessoires fournis: Adaptateur CA/CC, Livret de garantie internationale, Guide d'installation rapide

## Dimensions

- Dimensions du produit (l x P x H): 92 x 92 x 200 mm
- Poids (emballage compris): 1,059 kg
- Dimension de l'emballage (l x P x H): 122 x 122 x 278 mm
- Poids du produit: 0,604 kg



Date de publication  
2024-05-03

Version: 2.0.6

EAN: 48 95185 62037 4

© 2024 Koninklijke Philips N.V.  
Tous droits réservés.

Les caractéristiques sont sujettes à modification sans préavis. Les marques commerciales sont la propriété de Koninklijke Philips N.V. ou de leurs détenteurs respectifs.

[www.philips.com](http://www.philips.com)