

PHILIPS

Радиочасовник

Серия 3000

R3505



Потребителско ръководство

Регистрирайте продукта си и потърсете поддръжка на
www.philips.com/support

Съдържание

1	Важно	2	7	Информация за продукта	9
	Сигурност	2			
2	Вашият радиочасовник	3	8	Отстраняване на неизправности	9
	Въведение	3			
	Какво има в кутията	3			
	Общ преглед на радиочасовника	3			
3	Първи стъпки	4	9	Уведомление	10
	Поставяне на батерии	4			
	Свързване към захранване	4			
	Задаване на часа	4			
	Включване	4			
4	Слушане на DAB+ радио	5			
	Настройване на DAB+ радиостанции	5			
	Автоматично запаметяване на DAB+ радиостанции	5			
	Ръчно запаметяване на DAB+ радиостанции	5			
	Избор на предварително настроена DAB+ радиостанция	5			
	Показване на DAB+ информация	5			
	Използване на меню DAB+	6			
5	Слушане на FM радио	6			
	Настройване на FM радиостанции	6			
	Автоматично запаметяване на FM радиостанции	6			
	Ръчно запаметяване на FM радиостанции	7			
	Избор на предварително зададена радиостанция	7			
	Показване на RDS информация	7			
	Използване на меню FM	7			
6	Други функции	8			
	Настройка на час за аларма	8			
	Задаване на таймер за заспиване	8			
	Регулиране на силата на звука	8			
	Регулиране яркостта на дисплея	8			

1 Важно

Сигурност



Предупреждение

- Никога не премахвайте корпуса на този високоговорител.
 - Никога не използвайте смазка върху никоя част на този радиочасовник.
 - Никога не поставяйте този радиочасовник върху други електроуреди.
 - Дръжте радиочасовника далеч от пряка слънчева светлина, гол пламък или горещина.
 - Погрижете се винаги да имате лесен достъп до захранващия кабел, щепсела или адаптера, за да можете да изключите радиочасовника от захранването.
-
- Прочетете тези инструкции.
 - Спазвайте всички предупреждения.
 - Следвайте всички инструкции.
 - Не запушвайте никакви вентилационни отвори. Монтирайте в съответствие с инструкциите на производителя.
 - Не монтирайте в близост до източници на топлина като радиатори, климатици, готварски печки или други уреди (включително усилватели), които генерират топлина.
 - Поставете захранващия кабел така, че върху него да не стъпват хора и да не бъде зашпиан, особено при щепсели, разклонители и в точката, където кабелът излиза от радиочасовника.
 - Използвайте само приставки/аксесоари, посочени от производителя
 - Изключвайте уреда от контакта по време на гръмотевична буря или когато не се използва за дълги периоди от време.
 - Обърнете се към квалифициран сервизен персонал за всички сервизни услуги. Сервизно обслужване е необходимо, когато уредът е бил повреден по някакъв начин, например ако захранващия кабел или щепселът са повредени, ако е разлята течност или в уреда са попаднали предмети, уредът е бил изложен на дъжд или влага, не работи нормално или е бил изпускан.
-
- **ПРЕДУПРЕЖДЕНИЕ** при използване на батерии
 - За да избегнете теч на батерията, който може да доведе до телесно нараняване, материални щети или повреда на радиочасовника.
 - Поставяйте всички батерии по правилния начин, с + и-, както са обозначени на уреда.
 - Вадете батериите, когато уредът няма да се използва за дълго време.
 - Батерията не бива да се излага на прекомерна топлина като пряка слънчева светлина, огън или други подобни.
 - Този радиочасовник не бива да се излага на капки или пръски от течности.
 - Не поставяйте никакви източници на опасност върху радиочасовника (например предмети пълни с течност, запалени свещи).
 - Когато щепселът на адаптера Direct Plug-in се използва като устройство за изключване, устройството за изключване трябва да остане лесно достъпно за работа.

2 Вашият радиочасовник

Честита нова покупка и привет от Philips! За да се възползвате максимално от поддръжката, предлагана от Philips, регистрирайте своя продукт на www.philips.com/support.

Въведение

С този радиочасовник можете да:

- слушате FM радио и радио с Digital Audio Broadcasting+ (DAB+);
- зададете две аларми да звънят в различни часове.

Какво има в кутията

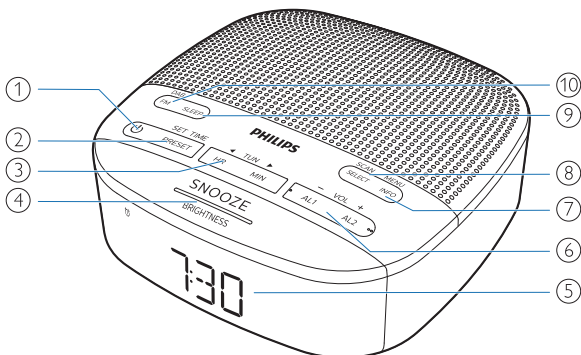
Проверете и идентифицирайте съдържанието на пакета:

- Главен модул
- Променливотоков захранващ адаптер
- Ръководство за бърз старт
- Листовка за безопасност и гаранция



Общ преглед на радиочасовника

- 1 Включете или превключете в режим на готовност.
- 2 **PRESET / SET TIME**
 - Запаметяване на радиостанции.
 - Изберете предварително зададена FM или DAB+ станция
 - Задаване на часа.
- 3 **HR / MIN / ◀TUN▶**
 - Настройване на радиостанции.
 - Задаване на часове и минути.
- 4 **SNOOZE / BRIGHTNESS**
 - Отлагане на алармата.
 - Регулиране яркостта на дисплея.
- 5 **Панел с дисплей**
 - Показва текущото състояние.
- 6 **AL1 / AL2 / – VOL +**
 - Настройка на аларма.
 - Регулиране на силата на звука.
- 7 **MENU / INFO**
 - Влизане в менюто DAB+.
 - Показване на DAB/RDS информация за станцията.
- 8 **SCAN / SELECT**
 - Автоматично сканиране/запаметяване на радиостанции
 - Потвърждаване на избор.
- 9 **SLEEP**
 - Настройка на таймера за заспиване.
- 10 **FM / DAB**
 - Избор на FM или DAB+ режим.



3 Първи стъпки

Винаги следвайте последователно инструкциите в тази глава.

Поставяне на батерии

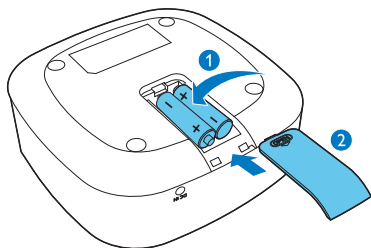
Батериите могат да правят резервно копие само на настройките на часовника и алармата.



Внимание

- Риск от експлозия! Дръжте батериите далеч от топлина, слънчева светлина или огън. Никога не изхвърляйте батериите в огън.
- Батериите съдържат химически вещества и трябва да се изхвърлят по подходящ начин.

Поставете 2 батерии AAA (не са включени в комплекта) с правилна полярност (+/-), както е показано.



Свързване към захранване



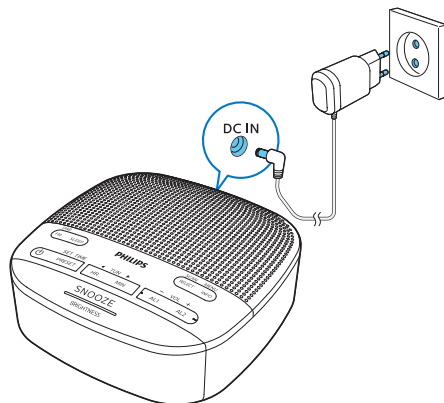
Внимание

- Риск от повреда на продукта! Уверете се, че напрежението на захранването отговаря на напрежението на гърба или дъното на продукта.
- Риск от токов удар! Когато вадите променливотоковия адаптер от контакта, винаги го хващайте за щепсела. Никога не дърпайте кабела.
- Използвайте само променливотоковия захранващ адаптер, посочен от производителя или продаден заедно с уреда.



Бележка

- Етикетът с типови данни се намира отдолу на радиочасовника.



Задаване на часа




Бележка


- Можете да задавате часа само в режим на готовност.

- 1 В режим на готовност, натиснете и задръжте **SET TIME** за повече от 2 секунди.
- 2 Натиснете **◀TUN▶**, за да изберете формат на часа **<24 HR>** или **<12 HR>**, след което натиснете **SET TIME** за потвърждаване.
- 3 Натиснете **HR**, за да зададете часа и **MIN**, за да зададете минутите, след което натиснете **SET TIME** за потвърждаване.
- 4 Натиснете **◀TUN▶**, за да зададете дата, месец и година **[DD-MM-YY]**, след което натиснете **SET TIME** за потвърждаване.
- 5 Натиснете **◀TUN▶**, за да изберете **<UPDATE FROM RADIO>** (Актуализиране от радиото) или **<NO UPDATE>** (Без актуализиране), след което натиснете **SET TIME** за потвърждаване.
↳ Показва се **[SAVED]** и часът е зададен.

Включване

Натиснете , за да включите радиочасовника.


↳ Уредът превключва към последния избран източник.

За да превключите в режим на готовност, натиснете  отново.

↳ Показва се часовникът в реално време.

4 Слушане на DAB+ радио

Настройване на DAB+ радиостанции

- 1 Натиснете , за да включите радиочасовника.
- 2 Натиснете **DAB / FM**, за да изберете режим **DAB**.
 - ↳ За повече от 2 секунди ще се показва **[DAB]** и ще се включи икона за DAB.
 - ↳ Уредът ще пусне последната настроена станция и ще покаже името ѝ.
 - ↳ При употреба за пръв път ще се показва **[PRESS SELECT TO SCAN]** („Натиснете SELECT за сканиране“).
- 3 Натиснете **SCAN / SELECT**.
 - ↳ Уредът автоматично запаметява всички DAB+ радиостанции и започва да предава първата налична станция.
 - ↳ Ако не бъдат намерени DAB+ станции, се показва **[NO SIG]** (няма сигнал DAB+).

За да настроите станция от списъка с наличните станции:

- ↳ В режим DAB натиснете **◀TUN▶**, за да преминавате през наличните DAB+ станции.

Автоматично запаметяване на DAB+ радиостанции

В режим DAB, натиснете и задръжте **SCAN / SELECT** за повече от 2 секунди.

- ↳ Уредът сканира всички налични DAB+ радиостанции и предава първата налична станция.



Съвет

- По време на този процес никоя DAB+ радиостанция не се запаметява в предварително зададените.
- В DAB+ излъчването ще се добавят нови станции и услуги. Редовно извършвайте пълно сканиране, за да бъдат налични новите DAB+ станции и услуги.

Ръчно запаметяване на DAB+ радиостанции



Бележка

- Можете да запаметите максимум 20 предварително зададени DAB+ радиостанции.

- 1 Настройте на някоя DAB+ радиостанция.
- 2 Натиснете и задръжте **PRESET** за повече от 2 секунди, за да активирате режим за програмиране.
- 3 Натиснете **◀TUN▶**, за да изберете номер.
- 4 Натиснете **PRESET** отново за потвърждаване.
- 5 Повторете стъпки 1 до 4 за запаметяване на още DAB+ радиостанции.



Бележка

- За да премахнете предварително настроена DAB+ радиостанция, запаметете друга станция на нейно място.

Избор на предварително настроена DAB+ радиостанция

- 1 В режим DAB натиснете **PRESET**.
- 2 Натиснете **◀TUN▶**, за да изберете предварително зададена радиостанция, след което натиснете **SELECT** за потвърждаване.

Показване на DAB+ информация

Докато слушате DAB+ радио, натиснете **MENU / INFO**, за да превъртите през следната информация (ако има такава):

- Име на станция
- Сегмент с динамичен етикет (DLS)
- Сила на сигнала
- Тип на програмата (PTY)
- Име на група канали
- Канал и честота
- Честота на грешките в сигнала
- Служителна скорост и състояние на аудио
- Час
- Дата

Използване на меню DAB+

- 1 В режим DAB, натиснете и задръжте **MENU / INFO** за повече от 2 секунди, за да отворите менюто DAB+.
- 2 Натискайте **◀TUN▶**, за да превъртате опциите на менюто:
 - **[Scan]**: сканиране на всички налични DAB+ радиостанции.
 - **[Manual]**: ръчно настройване на определен канал/честота и добавяне към списъка със станции.
 - **[DRC]**: добавяне или премахване на стойност за компенсация на разликите в динамичния обхват между радиостанциите.
 - **[Prune]**: премахва всички невалидни станции от списъка със станции.
 - **[System]**: регулиране на системните настройки:
- 3 За да изберете опция, натиснете **SELECT**.
- 4 Повторете стъпки от 2 до 3, ако под някоя от опциите са налични под-опции.

[System]

- **[Reset]**: нулиране на всички настройки до стойностите по подразбиране.
- **[SW VER]** (софтуерна версия): показва софтуерната версия на уреда.
- **[Language]**: задаване на езика на системата (English / Deutsch / Italiano / Francais / Nederlands / Norsk)



Бележка

- Ако в рамките на 15 секунди не бъде натиснат никой бутон, менюто излиза.


5 Слушане на FM радио



Бележка

- Дръжте радиочасовника далеч от други електронни устройства, за да избегнете радиосмущения.
- За по-добър обхват разгънете докрай FM антената и регулирайте позицията ѝ.

Настройване на FM радиостанции

- 1 Натиснете , за да включите радиочасовника.
- 2 Натискайте **FM / DAB**, за да изберете режим FM.
- 3 Натиснете и задръжте **◀TUN▶** за повече от 2 секунди.
 - ↳ Радиочасовникът автоматично намира станция с добър сигнал.
- 4 Повторете стъпка 3 за настройване на още радиостанции.

За ръчно настройване на радиостанция:

В режим „FM тунер“ натискайте **◀TUN▶**, за да изберете честота.

Автоматично запаметяване на FM радиостанции

В режим „FM тунер“ натиснете и задръжте **SCAN** за повече от 2 секунди.

- ↳ Уредът автоматично запаметява всички налични FM радиостанции и започва да предава първата станция.

Ръчно запаметяване на FM радиостанции



Бележка

- Можете да запаметите максимум 20 FM радиостанции.

- 1 Настройте на някоя FM радиостанция.
- 2 Натиснете и задръжте **PRESET** за повече от 2 секунди, за да активирате режим за програмиране.
- 3 Натискайте **◀TUN▶**, за да изберете номер.
- 4 Натиснете **PRESET** отново за потвърждаване.
- 5 Повторете стъпки 1 до 4 за запаметяване на още FM радиостанции.



Съвет

- За да премахнете запаметена радиостанция, запаметете друга станция на нейно място.

Избор на предварително зададена радиостанция

- 1 В режим „FM тунер“ натиснете **PRESET**.
- 2 Натискайте **◀TUN▶**, за да изберете предварително зададена радиостанция, след което натиснете **SELECT** за потвърждаване.

Показване на RDS информация

RDS (Radio Data System) е услуга, която позволява на FM радиостанциите да показват допълнителна информация.

Докато слушате, натискайте **MENU / INFO**, за да превъртите през следната информация (ако има такава):

- Честота на станция
- Име на станция
- Име на програма

Използване на меню FM

- 1 В режим „FM тунер“ натиснете и задръжте **MENU / INFO** за повече от 2 секунди, за да отворите менюто FM.
- 2 Натискайте **◀TUN▶**, за да превъртите опциите на менюто:
 - **[Scan]**: настройки на сканиране.
 - **[System]**: регулиране на системните настройки:
- 3 За да изберете опция, натиснете **SELECT**.
- 4 Повторете стъпки от 2 до 3, ако под някоя от опциите са налични под-опции.

[Сканиране] (настройка на сканиране)

- **[All]** (всички станции): сканиране на всички налични FM радиостанции.
- **[Strong]** (само силни станции): сканиране само за FM радиостанции със силен сигнал.

[System]

- **[Reset]**: нулиране на всички настройки до стойностите по подразбиране.
- **[SW Version]**: показва софтуерната версия на уреда.
- **[Language]**: задаване на езика на системата (English / Deutsch / Italiano / Francais / Nederlands / Norsk)

6 Други функции

Настройка на час за аларма

Настройка на аларма



Бележка

- Можете да настроите алармата само в режим на готовност.
- Уверете се, че сте настроили часовника правилно.

- 1 В режим на готовност натиснете и задръжте **AL1** или **AL2** за повече от 2 секунди, за да зададете часа на алармата.
- 2 Натиснете **HR**, за да зададете часа и **MIN**, за да зададете минутите, след което натиснете **AL1** или **AL2** за потвърждаване.
- 3 Натиснете **◀TUN▶**, за да зададете вида на алармата (ежедневна, еднократна, в работни дни или през уикендите), след което натиснете **AL1** или **AL2**, за да потвърдите.
- 4 Натиснете **◀TUN▶**, за да зададете източник на алармата (FM, DAB или звуков сигнал), след което натиснете **AL1** или **AL2**, за да потвърдите.
- 5 Натиснете **◀TUN▶**, за да зададете силата на звука, след което натиснете **AL1** или **AL2**, за да потвърдите.



Съвет

- Уредът излиза от режима за настройка на аларма, когато бездейства в продължение на 15 секунди.

Активиране/деактивиране на таймера на алармата

Натискайте **AL1** или **AL2**, за да активирате или деактивирате таймера на алармата.

- ↳ Ако таймерът на алармата е активиран, индикаторът за аларма се включва.
- ↳ Ако таймерът на алармата е деактивиран, индикаторът за аларма се изключва.
- ↳ Алармата звъни отново на следващия ден.
- ↳ За да спрете алармата, натиснете съответно **AL1** или **AL2**.

Отлагане на алармата

Когато алармата прозвучи, натиснете **SNOOZE**.

- ↳ Алармата се отлага, като ще звънне отново 9 минути по-късно.

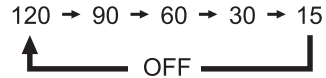
Задаване на таймер за заспиване

Този радиочасовник може да премине в режим на готовност автоматично след предварително зададен период.

- Натискайте **SLEEP**, за да зададете период (в минути).
 - ↳ Радиочасовникът автоматично преминава в режим на готовност след зададения период.

За да деактивирате таймера за заспиване:

- Натискайте **SLEEP**, докато се появи **[OFF]** (изключено).



Регулиране на силата на звука

Докато слушате, натискайте **-VOL +**, за да регулирате силата на звука.

Регулиране яркостта на дисплея

Натискайте **BRIGHTNESS**, за да регулирате яркостта на дисплея.

- **HIGH** (висока)
- **MED** (средна)
- **LOW** (ниска)

7 Информация за продукта

Бележка

- Информацията за продукта подлежи на промяна без предварително уведомление.

Усилвател

Номинална изходна мощност	1 W RMS
---------------------------	---------

Тунер

Обхват на настройване	FM: 87,5 – 108 MHz DAB 174,92 – 239,20MHz
-----------------------	--

Решетка за настройване	50 KHz
------------------------	--------

Чувствителност	
- моно, 26 dB S/N съотношение	< 22 dBf

Общо хармонично изкривяване	< 3%
-----------------------------	------

Съотношение „сигнал-към-шум“	> 50 dBA
------------------------------	----------

Обща информация

Марка: Philips;	
Променливотоково захранване (захранващ адаптер)	Модел: AS030-050-EE060 Вход: 100-240 V. 50/60 Hz; 0,15 A Изход: 5 V $\overline{=}$ 0,6 A

Потребление на енергия при работа	< 3 W
-----------------------------------	-------

Потребление на енергия в готовност	< 1 W
------------------------------------	-------

Размери (Ш x В x Д)	131 x 54 x 131 mm
---------------------	-------------------

Тегло (главен модул)	267,3g
----------------------	--------

8 Отстраняване на неизправности

Предупреждение

- Никога не премахвайте корпуса на продукта.

За да бъде валидна гаранцията, никога не се опитвайте да поправяте уреда сами.

Ако срещнете проблеми при използването на устройството, проверете следните неща, преди да поискате сервизно обслужване. Ако проблемът не се реши, посетете уебсайта на Philips (www.philips.com/support). Когато се свържете с Philips, се погрижете устройството да бъде наблизо и да разполагате с номера на модела и серийния номер.

Няма захранване

- Уверете се, че AC щепселът на уреда е свързан правилно.
- Уверете се, че има мощност в AC контакта.

Няма звук

- Регулирайте силата на звука

Уредът не реагира

- Откачете и свържете отново AC щепсела, след което включете уреда отново.

Лош радио сигнал

- Дръжте радиочасовника далеч от други електронни устройства, за да избегнете радиосмущения.
- Извадете докрай антената и променете позицията ѝ.

Алармата не работи

- Настройте часовника/алармата правилно.

Настройката за часовник/аларма е изтрита

- Захранването е прекъснато или захранващият щепсел е откачен.
- Рестартирайте часовника/таймера.

9 Уведомление

Всички промени или модификации, направени на това устройство, които не са изрично одобрени от **MMD Hong Kong Holding Limited** могат да отменят правото на потребителя да оперира с продукта.

С настоящото **TP Vision Europe B.V.** декларира, че този продукт е в съответствие с основните изисквания и другите приложими разпоредби на Директива 2014/53/ЕС. Можете да намерите Декларацията за съответствие на www.philips.com/support.



Този продукт отговаря с изискванията за радиочестотни смущения на Европейската общност.



Този продукт е проектиран и произведен с висококачествени материали и компоненти, които могат да се рециклират и използват повторно.



Този символ означава, че продуктът не бива да се изхвърля като битов отпадък и трябва да се занесе в подходящ приемен пункт за рециклиране. Спазвайте местните правила и никога не изхвърляйте продукта и акумулаторните батерии заедно с обикновени битови отпадъци. Изхвърлянето на стари продукти и акумулаторни батерии по правилния начин допринася за предотвратяване на потенциални негативни последици за околната среда и човешкото здраве.



Този символ означава, че продуктът съдържа батерии, обхванати от Европейската директива 2013/56/ЕС, която не може да се изхвърля с обикновените битови отпадъци.

Информирайте се за местната система за разделно събиране на електрически и електронни продукти и батерии. Спазвайте местните правила и никога не изхвърляйте продукта и

батериите заедно с нормални битови отпадъци. Изхвърлянето на стари продукти и батерии по правилния начин допринася за предотвратяване на потенциални негативни последици за околната среда и човешкото здраве.

Изваждане на батериите за изхвърляне

За да премахнете батериите за еднократна употреба, вижте раздела за инсталиране на батерията.



Спецификациите подлежат на промяна без предизвестие.
2020 © Philips и емблемата с щит на Philips са регистрирани търговски марки на Koninklijke Philips N.V. и се използват по лиценз. Този продукт е произведен и се продава на отговорността на MMD Hong Kong Holding Limited или някой неин филиал и MMD Hong Kong Holding Limited носи гаранционната отговорност във връзка с този продукт.

TAR3505_12_UM_V1.0

