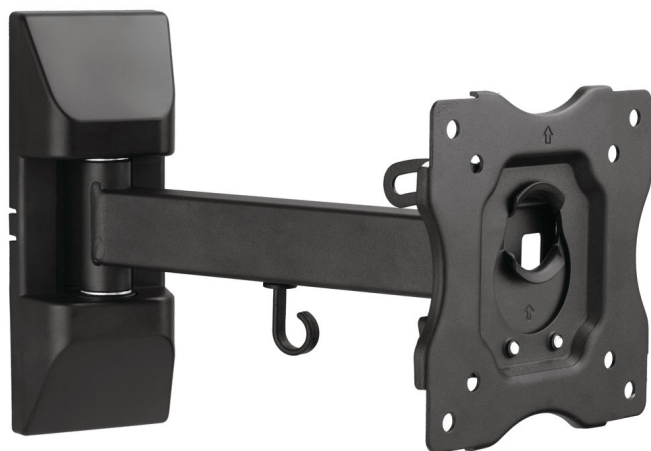


Philips
Uchwyt ścienny do
telewizora

Uniwersalny

Przegubowy
Zgodny z telewizorami LCD/LED/
OLED/QLED
Do płaskich i zakrzywionych
telewizorów

SQM9112



Uniwersalny przegubowy uchwyt ścienny

dla telewizorów o rozmiarach od 13" do 28"

Zaprojektowany z myślą o dopasowaniu do telewizorów większości marek, bezpieczny i łatwy w użyciu.

W zestawie pakiet łatwej instalacji z zestawem akcesoriów do montażu. Konstrukcja jest wąska, ale wytrzymała — jest w stanie utrzymać ciężar nawet do 11 kg. Obsługuje pełen zakres ruchu – 180°.

Bezpieczne mocowanie telewizora

- Obsługuje ekrany o przekątnej od 13" do 28"

Łatwa instalacja

- Do montażu zgodnego ze standardem VESA 100x100
- Funkcja zarządzania przewodami telewizora umożliwia ukrycie nieestetycznie wyglądających przewodów
- Korekta poziomu
- Rozstaw otworów montażowych zgodny ze standardem VESA
- Dołączony zestaw montażowy

PHILIPS

Uchwyt ścienny do telewizora

Uniwersalny Przegubowy, Zgodny z telewizorami LCD/LED/OLED/QLED, Do płaskich i zakrzywionych telewizorów

Dane techniczne

Wymiary

- Zgodny uchwyt ścienny: 100 x 100 mm, 75 x 75 mm

Akcesoria

- Zestaw montażowy w zestawie

Wymiary opakowania

- Liczba produktów w zestawie: 1
- Rodzaj opakowania: Karton

- EAN: 48 95229 12513 1
- Typ ułożenia półki: Poziomo

Karton zewnętrzny

- GTIN: 1 48 95229 12513 8
- Liczba opakowań konsumenckich: 2

Karton wewnętrzny

- GTIN: 2 48 95229 12513 5
- Liczba opakowań konsumenckich: 1

SQM9112/00

Zalety

Ekran o przekątnej od 13" do 28"

Rozmiar telewizora może przekroczyć podany średni rozmiar telewizora, jeśli telewizor pasuje do określonego maksymalnego wzoru VESA i wagi, którą może utrzymać ten uchwyt ścienny.

Do montażu zgodnego ze standardem VESA 100x100

Do montażu zgodnego ze standardem VESA 100x100

Dołączony zestaw montażowy

W skład zestawu wchodzi wszystkie niezbędne śruby, zaczepy i wkręty przeznaczone do różnych rodzajów ścian, co umożliwia montaż uchwytu na różnych powierzchniach.

Korekta poziomu

Jeśli uchwyt po zamontowaniu nie jest do końca równy, możliwa jest korekta poziomu w celu poprawnego montażu telewizora.



Data wydania 2022-07-21

Wersja: 2.0.1

12 NC: 8670 001 79771
EAN: 48 95229 12513 1

© 2022 Koninklijke Philips N.V.
Wszelkie prawa zastrzeżone.

Dane techniczne mogą ulec zmianie bez powiadomienia.
Znaki towarowe są własnością Koninklijke Philips N.V.
lub własnością odpowiednich firm.

www.philips.com