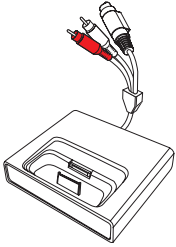


Hurtigstartveiledning



- 1 Koble til
- 2 Installere
- 3 Bruke

Innholdet i esken



Dokkingstasjon med fast kabel



RCA-forlengelseskabel



8x iPod-dokkingadapter



Hurtigstartveiledning

Viktig Bare for bruk inne.

Andre ting du trenger.



WAC7500

eller



WAS7500



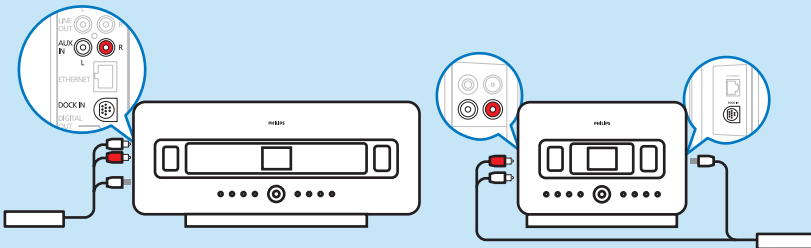
iPod

Viktig

Koble bare til én av følgende støttede enheter:
Apple iPod (iPod video, iPod nano, iPod Photo, iPod mini)

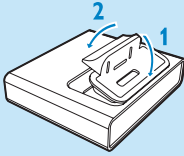
Koble til

Koble kabelen på iPod-dokkingstasjonen til musikkcenteret eller musikkstasjonen (RCA røde og hvite plugger til røde og hvite Audio IN-kontakter; DC 9-pinner DIN-plugg til 9-pinner DIN-kontakt):

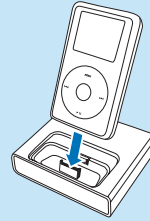


2 Installere

- 1 Sett inn en dokkingadapter som passer den bærbare iPod-spilleren.



- 2 Koble den bærbare spilleren til stasjonen.

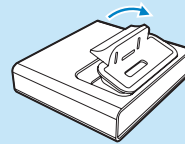


Avinstallere

- 1 Ta ut iPod-en.



- 2 Ta ut dokkingadapteren.



3 Bruk

Når tilkoblingen er opprettet og iPod-en er koblet til, slår du på musikkcenteret eller -stasjonen.

Trykk på **HOME** og velg [**Portable**] > [**iPod**].

Bruk fjernkontrollen på senteret eller stasjonen til å kontrollere følgende iPod-funksjoner: Navigering, volum, hopp/søk, spill av / pause, gjentakelse, shuffle.

Spille av

Trykk på **▶||** for å spille av.

Under avspillingen trykker du på **▶||** for å veksle mellom avspilling og pause.

Justere volumet

Trykk på **Volume +/-** for å heve/senke volumet.

Hopp til forrige/neste spor

Trykk på **◀◀** for å hoppe til forrige spor.

Trykk på **▶▶** for å hoppe til neste spor.

Du kan også bruke navigeringskontrollen **◀▶▲▼** for å navigere til iPod-menyen og velge et spor.

Lade

Når iPod-en er koblet til dokkingstasjonen og musikkcenteret eller stasjonen er slått på, lades batteriet på iPod-en automatisk.

Feilsøking

Ingen lyd	Kontroller om kabelen er ordentlig tilkoblet.
Ingen respons fra fjernkontrollen	Pek fjernkontrollen direkte mot musikkcenteret eller -stasjonen. Kontroller at batteriene i fjernkontrollen er riktig satt inn, og at de er nye. Bare knappene Volume +/-, Skip/Search og Play/Pause er aktive.
Lydjustering er ikke mulig	Kontroller om kabelen er ordentlig tilkoblet.

Spesifikasjoner

RCA rød/hvit Audio OUT pluss 9-pinnere DIN: 3,5 mm (fast kabel)



Spesifikasjonene kan endres uten forvarsel.
Varemerker tilhører Koninklijke Philips Electronics N.V.
eller deres respektive eiere.
© 2008 Koninklijke Philips Electronics N.V.
Med enerett.

www.philips.com



Trykt i Kina
wk8234