

1.1 Introducción

2.1 Su reproductor de DVD portátil
Su reproductor de DVD portátil reproduce vídeo digital que cumple con el estándar de DVD-Video universal. Con él, podrá disfrutar de películas completas con calidad de imagen comparable a la de un cine. Las excelentes funciones de DVD-Video, como por ejemplo la elección de los subtítulos, idiomas de los subtítulos, así como diferentes ángulos de cámara (de nuevo, según el disco) están incluidas. No sólo eso, el bloque prensa le permite decidir qué disco podrá ver sus hijos. Verá que el reproductor es increíblemente sencillo en el uso y que sus funciones son sencillas. Si desea aprender más acerca de las funciones de los controles.

2.2 Desembalaje
En primer lugar, examine el embalaje del reproductor DVD-Video comprobando que contiene los siguientes elementos:
Reproductor de DVD-Video
Adaptador del automóvil (TV) - Adaptador de CA / CC para el adaptador de CA / CC
Manual de usuario
Manual de usuario / Manual del usuario / CC

2.3 Emplazamiento
Coloque el reproductor sobre una superficie plana y firme. Mantenga siempre abierta la bandeja para evitar la acumulación de polvo en la lente.
Le tiene que apilar el reproductor DVD-Video sobre un estante de un mueble o escritorio, o un estante de un escritorio, en cuyo caso no será posible la reproducción de un DVD-Video de la unidad en un entorno caluroso hasta que se empore la humedad. Mantenga siempre abierta la bandeja para evitar la acumulación de polvo en la lente.
Además de los discos DVD-Video, también podrá reproducir todo tipo de discos DVD-Video y CD-Audio (incluidos CDR, CDRW, DVD-R y DVD-RW).

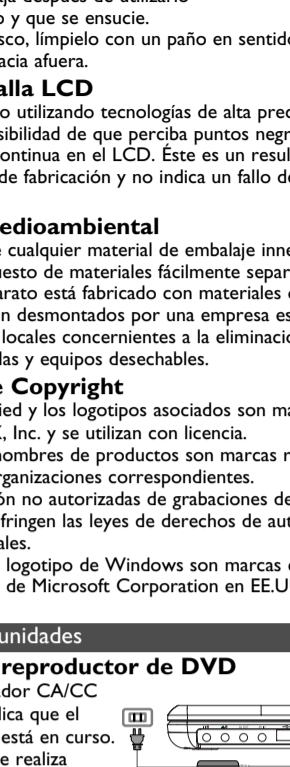
2.4.1 DVD-Video
Dependiendo del material grabado (película, vídeo musical, serio, etc.) un disco puede incluir una o más pistas, y las pistas pueden ser diferentes, según el título. Siempre que se puede simplificar el acceso, el reproductor le permite desplazarse por las pistas y por los índices.

2.4.2 CD-Video
Dependiendo del material grabado (película, vídeo musical, serio, etc.) un disco puede incluir una o más pistas, y las pistas pueden ser diferentes, según el título. Siempre que se puede simplificar el acceso, el reproductor le permite desplazarse por las pistas y por los índices.

2.4.3 CD-Audio / CD-MP3/WMA
Los discos de CD-Audio / CD-MP3/WMA contienen información de pista musical, y se reconocen por el logotipo Philips. Este reproductor reproduce de forma tradicional mediante los teclas de control remoto y/o la unidad principal de un sistema de sonido que incluye un procesador de señal de pista (OSD) del televisor.

2.4.4 CD con archivos JPEG
También puede ver archivos JPEG fijos en este reproductor.

2.4.5 Accesorios
El reproductor de DVD-Video portátil Philips DVX es un popular tocador de medios creado por Philips, Inc. Los archivos de medios DVX contienen vídeo comprimido en un nivel de compresión y con una calidad visual, que mantiene un archivo relativamente pequeño. Los archivos DVX pueden también incluir avanzadas funciones de medios como menús, subtítulos y pistas de audio alternativas. Muchos archivos de medios DVX utilizarán, en línea, y podrán ser usados para otros programas. La mayoría de los archivos DVX pueden ser descargados de internet y reproducidos por el reproductor de DVD-Video portátil Philips DVX.



2.5 Zero Bright Dot™
Difusión de imagen de la más alta calidad libre de los molestos puntos blancos en la pantalla LCD. El sistema de procesamiento de imagen de este reproductor presenta impresionantes, denominadas "puntos brillantes" por la industria LCD. Se considera que un "punto brillante" es un efecto secundario inevitable de la producción en masa de pantallas LCD. Gracias a los avances en tecnología de control utilizados en nuestros reproductores de DVD portátiles, nuestras pantallas LCD están fabricadas con tolerancia cero a puntos brillantes. Determinados tipos de pantalla de LCD de otros fabricantes como Philips Zero Bright Dot™ para garantizar una calidad de pantalla óptima. El sistema de garantía viral según la región. Póngase en contacto con su representante local Philips para obtener información o para solicitar un representante local Philips para obtener información o para solicitar un representante local Philips para obtener información.

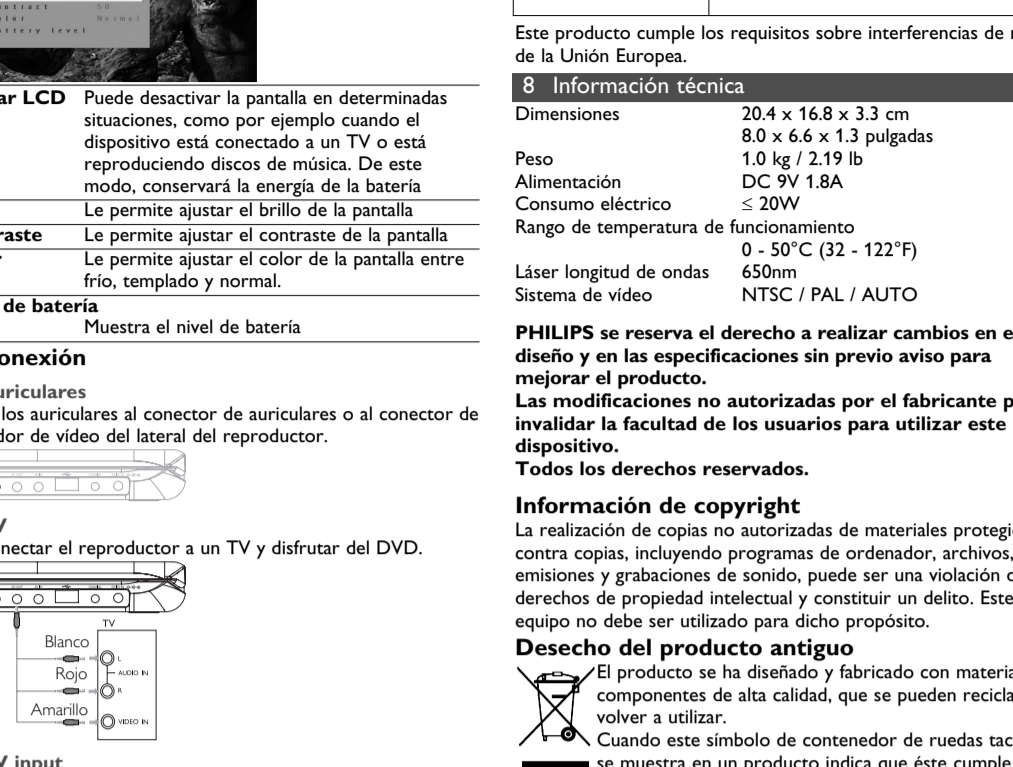
3. Información general
Fuente de alimentación
Esta unidad funciona con el adaptador de CA suministrado, el adaptador de automóvil o paquete de baterías recargables.
Compruebe que el voltaje que se indica en la pista situada en la base del aparato coincide con el del suministro de la red local. De lo contrario, el adaptador de CA y la unidad podrán resultar dañados.
No toque el adaptador de CA con las manos mojadas para evitar descargas eléctricas.
Cuando conecte el adaptador de alimentación del automóvil (encendedor de cigarrillos), asegúrese de que la tensión de red de alimentación es igual a la del aparato.
Desenchufe el adaptador de CA de la toma o retire el paquete de baterías cuando la unidad no se utilice durante largos períodos de tiempo.
Sujete el enchufe para desconectar el adaptador de CA. No tire del cable de alimentación.

3.1 Instalación
1. Abra el manual de usuario y encontrará una lista de funciones.
2. Use **A** / **V** para realizar su selección.
3. Utilice **OK** o **►►** para acceder a los submenús
4. Utilice los botones de navegación para resaltar el ajuste que desea cambiar. Mantenga presionado **►►** para resaltar una combinación, pulse **►** para resaltar la reproducción normal.
5. Durante la reproducción están disponibles las siguientes funciones:
Pausa Pulse **||** para pausar la reproducción. Pulse el botón de reproducción cuando la reproducción pulsando **||** de nuevo.
Anterior/Siguiente Pulse **◀** o **▶** para avanzar o para seleccionar la pista que desea.
Avance/retróceso rápido Mantenga pulsado **◀◀** o **▶▶** se realizará una reproducción rápida. Cuando se realice una combinación, pulse **►** para resaltar la reproducción normal.
Control de volumen Pulse **▲** / **▼** para aumentar o para seleccionar la pista que desea.
Repetir Pulse el botón **OPTIONS** para seleccionar el repetir 1 o 9.
Aleatorio Pulse el botón **OPTIONS** para activar o desactivar la reproducción aleatoria.
Detener Pulse brevemente **■** en la parte lateral derecha del reproductor para detener la reproducción.
6. Funciones adicionales
5.6 Reproducción de música MP3/WMA/CD
1. Pulse brevemente el botón **POWER** del control del reproductor para encender el dispositivo.
2. Abra la cubierta de disco e insértele.
3. Dispositivo comenzará a reproducir el disco automáticamente.
4. Utilice los botones de navegación para seleccionar la carpeta y el archivo MP3/WMA deseado.
2.5 Zero Bright Dot™
Difusión de imagen de la más alta calidad libre de los molestos puntos blancos en la pantalla LCD. El sistema de procesamiento de imagen de este reproductor presenta impresionantes, denominadas "puntos brillantes" por la industria LCD. Se considera que un "punto brillante" es un efecto secundario inevitable de la producción en masa de pantallas LCD. Gracias a los avances en tecnología de control utilizados en nuestros reproductores de DVD portátiles, nuestras pantallas LCD están fabricadas con tolerancia cero a puntos brillantes. Determinados tipos de pantalla de LCD de otros fabricantes como Philips Zero Bright Dot™ para garantizar una calidad de pantalla óptima. El sistema de garantía viral según la región. Póngase en contacto con su representante local Philips para obtener información o para solicitar un representante local Philips para obtener información.

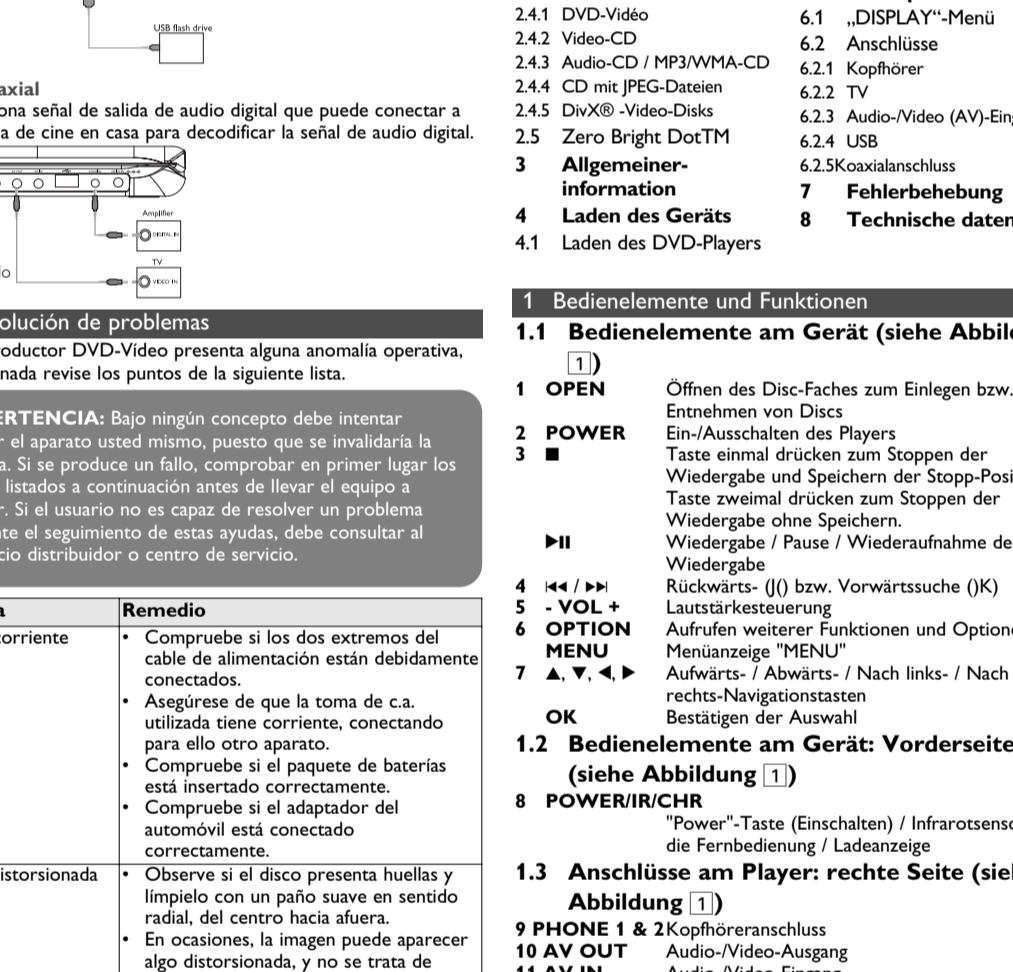
3. Información general
Fuente de alimentación
Esta unidad funciona con el adaptador de CA suministrado, el adaptador de automóvil o paquete de baterías recargables.
Compruebe que el voltaje que se indica en la pista situada en la base del aparato coincide con el del suministro de la red local. De lo contrario, el adaptador de CA y la unidad podrán resultar dañados.
No toque el adaptador de CA con las manos mojadas para evitar descargas eléctricas.
Cuando conecte el adaptador de alimentación del automóvil (encendedor de cigarrillos), asegúrese de que la tensión de red de alimentación es igual a la del aparato.
Desenchufe el adaptador de CA de la toma o retire el paquete de baterías cuando la unidad no se utilice durante largos períodos de tiempo.
Sujete el enchufe para desconectar el adaptador de CA. No tire del cable de alimentación.

3.1 Instalación
1. Abra el manual de usuario y encontrará una lista de funciones.
2. Use **A** / **V** para realizar su selección.
3. Utilice **OK** o **►►** para acceder a los submenús
4. Utilice los botones de navegación para resaltar el ajuste que desea cambiar. Mantenga presionado **►►** para resaltar una combinación, pulse **►** para resaltar la reproducción normal.
5. Durante la reproducción están disponibles las siguientes funciones:
Pausa Pulse **||** para pausar la reproducción. Pulse el botón de reproducción cuando la reproducción pulsando **||** de nuevo.
Anterior/Siguiente Pulse **◀** o **▶** para avanzar o para seleccionar la pista que desea.
Avance/retróceso rápido Mantenga pulsado **◀◀** o **▶▶** se realizará una reproducción rápida. Cuando se realice una combinación, pulse **►** para resaltar la reproducción normal.
Control de volumen Pulse **▲** / **▼** para aumentar o para seleccionar la pista que desea.
Repetir Pulse el botón **OPTIONS** para seleccionar el repetir 1 o 9.
Aleatorio Pulse el botón **OPTIONS** para activar o desactivar la reproducción aleatoria.
Detener Pulse brevemente **■** en la parte lateral derecha del reproductor para detener la reproducción.
6. Funciones adicionales
5.6 Reproducción de música MP3/WMA/CD
1. Pulse brevemente el botón **POWER** del control del reproductor para encender el dispositivo.
2. Abra la cubierta de disco e insértele.
3. Dispositivo comenzará a reproducir el disco automáticamente.
4. Utilice los botones de navegación para seleccionar la carpeta y el archivo MP3/WMA deseado.

5.7 Reproducción de Super (S)-Video (SV)
El reproductor de DVD puede reproducir Super Video CD (Super Video CD) y también puede reproducir Super Video CD (Super Video CD) y también puede reproducir Super Video CD (Super Video CD) y también puede reproducir Super Video CD (Super Video CD).



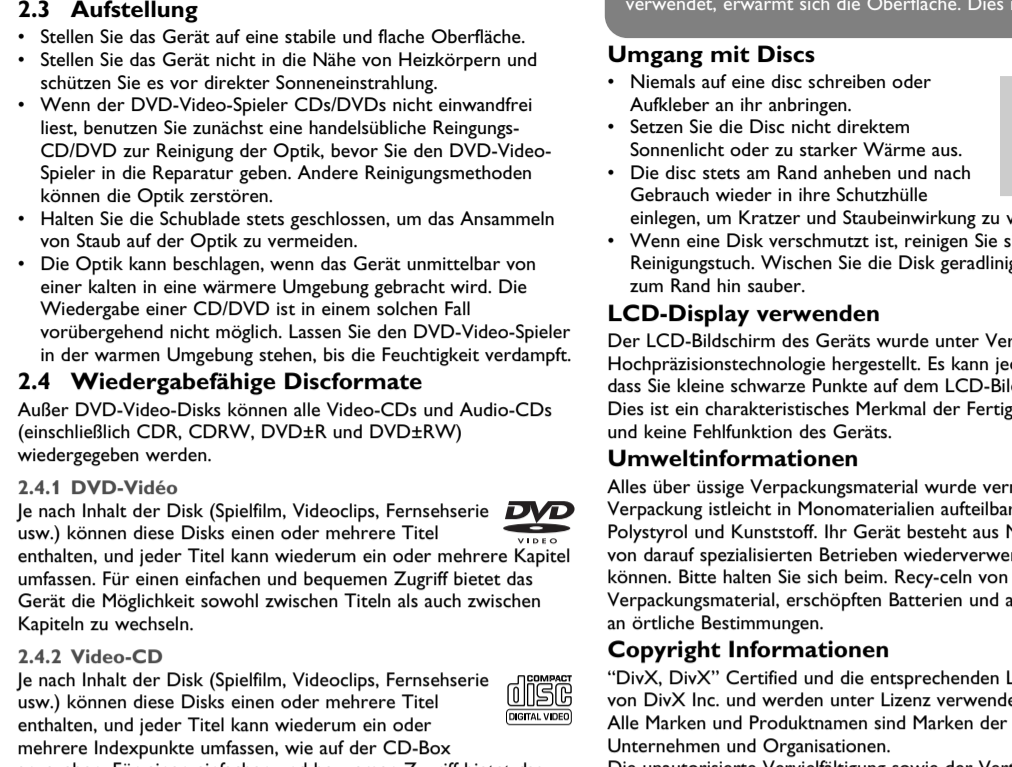
5.7 Reproducción de Super (S)-Video (SV)
El reproductor de DVD puede reproducir Super Video CD (Super Video CD) y también puede reproducir Super Video CD (Super Video CD) y también puede reproducir Super Video CD (Super Video CD) y también puede reproducir Super Video CD (Super Video CD).



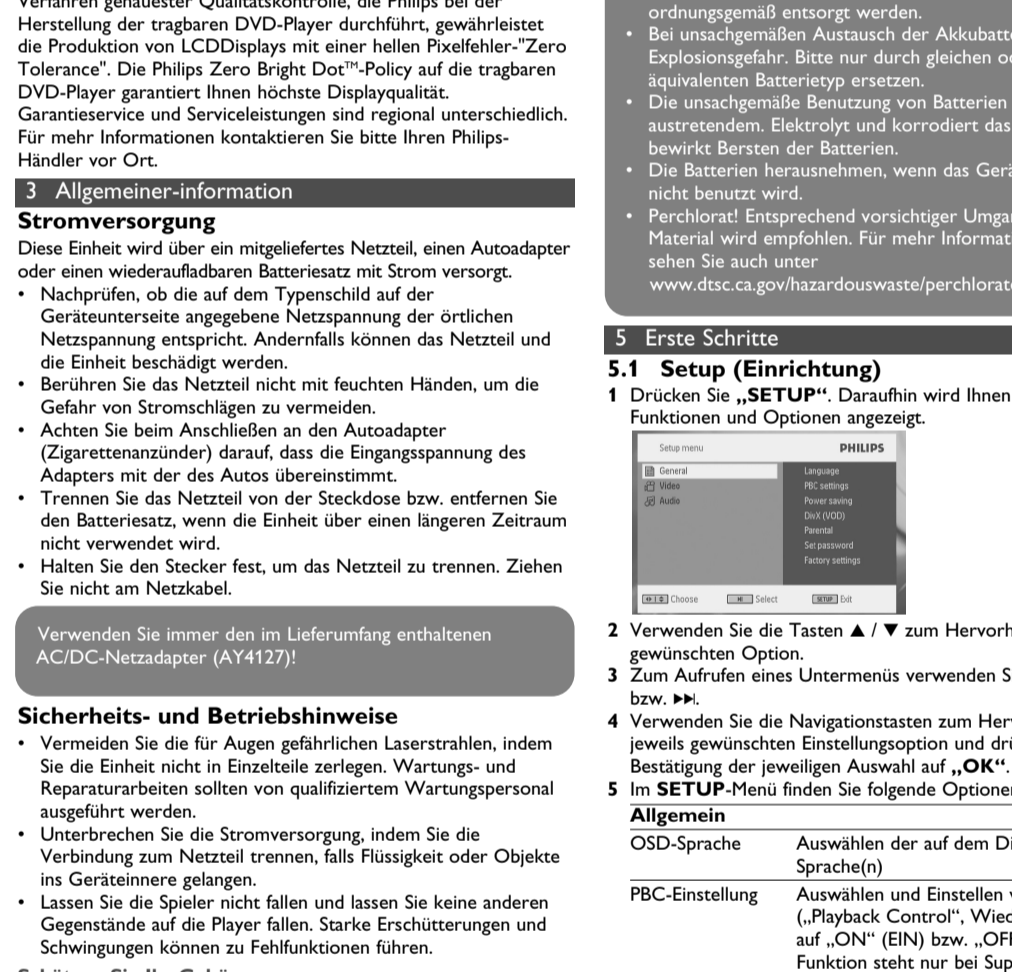
5.7 Reproducción de Super (S)-Video (SV)
El reproductor de DVD puede reproducir Super Video CD (Super Video CD) y también puede reproducir Super Video CD (Super Video CD) y también puede reproducir Super Video CD (Super Video CD) y también puede reproducir Super Video CD (Super Video CD).

2.2 Auspucken

Preste especial atención al etiquetado de DVD-Video. Los jugadores anhd de los siguientes listados:
- Trajador DVD-Spieler - Fernbedienung - ACDC Netzadapter
- Benutzerhandbuch
- Set für die Befolgung an der Nachkette seines Autos



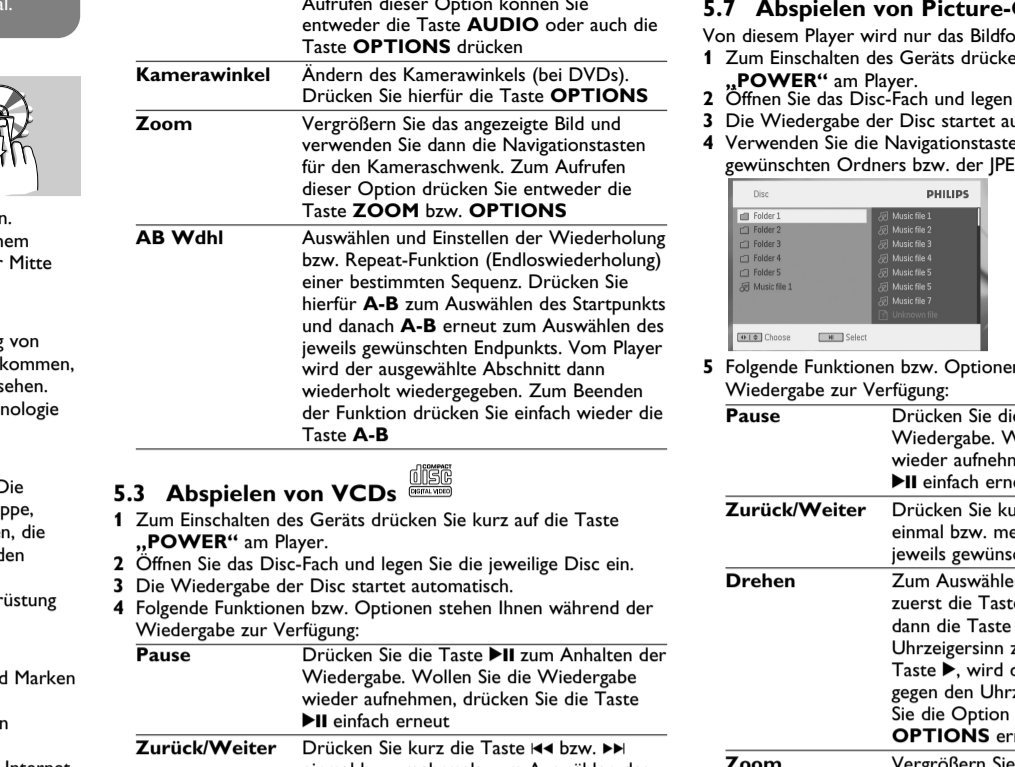
5.7 Reproducción de Super (S)-Video (SV)
El reproductor de DVD puede reproducir Super Video CD (Super Video CD) y también puede reproducir Super Video CD (Super Video CD) y también puede reproducir Super Video CD (Super Video CD) y también puede reproducir Super Video CD (Super Video CD).



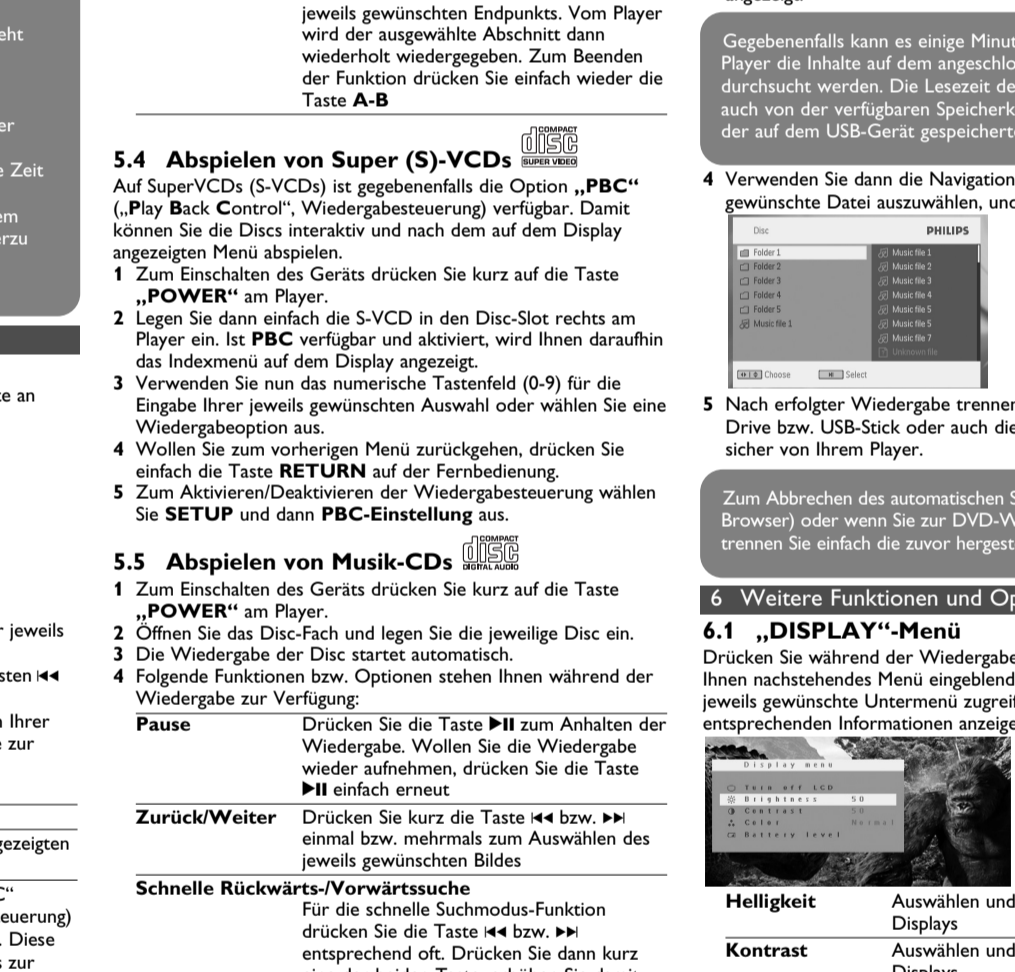
5.7 Reproducción de Super (S)-Video (SV)
El reproductor de DVD puede reproducir Super Video CD (Super Video CD) y también puede reproducir Super Video CD (Super Video CD) y también puede reproducir Super Video CD (Super Video CD) y también puede reproducir Super Video CD (Super Video CD).

2.3 Aufstellung

Stellen Sie das Gerät auf eine stabile und flache Oberfläche, und schützen Sie es vor direkter Sonneneinstrahlung.
Wenn der DVD-Reproduzierer auf einem weichen Untergrund steht, benutzen Sie zunächst eine handelsübliche Reinigung-CD/DVD zur Reinigung der Optik, bevor Sie den DVD-Video-Spieler reparieren. Geben Sie die entsprechenden Anweisungen der Optik zur Reinigung.
Halten Sie die Schublade stets geschlossen, um das Ansaugen von Staub auf der Optik zu vermeiden.
Die Optik kann beschädigt werden, wenn das Gerät unmittelbar von einer kalten in eine warme Umgebung gebracht wird.
Halten Sie den DVD-Reproduzierer von Kindern fern.
Verhindern Sie das Öffnen der DVD-Reproduzierer-Schublade.
Reinigen Sie die Schublade regelmäßig, um das Ansaugen von Staub auf der Optik zu vermeiden.
Wenn eine Disk verschmutzt ist, reinigen Sie sie mit einem Reinigungswalzen. Wischen Sie die Disk geradlinig von der Mitte nach außen ab.
Verwenden Sie keine Lösungsmittel.
Reinigen Sie das Gehäuse regelmäßig mit einem weichen, nicht-abrasiven Tuch.
Reinigen Sie das Gehäuse regelmäßig mit einem weichen, nicht-abrasiven Tuch.
Reinigen Sie das Gehäuse regelmäßig mit einem weichen, nicht-abrasiven Tuch.



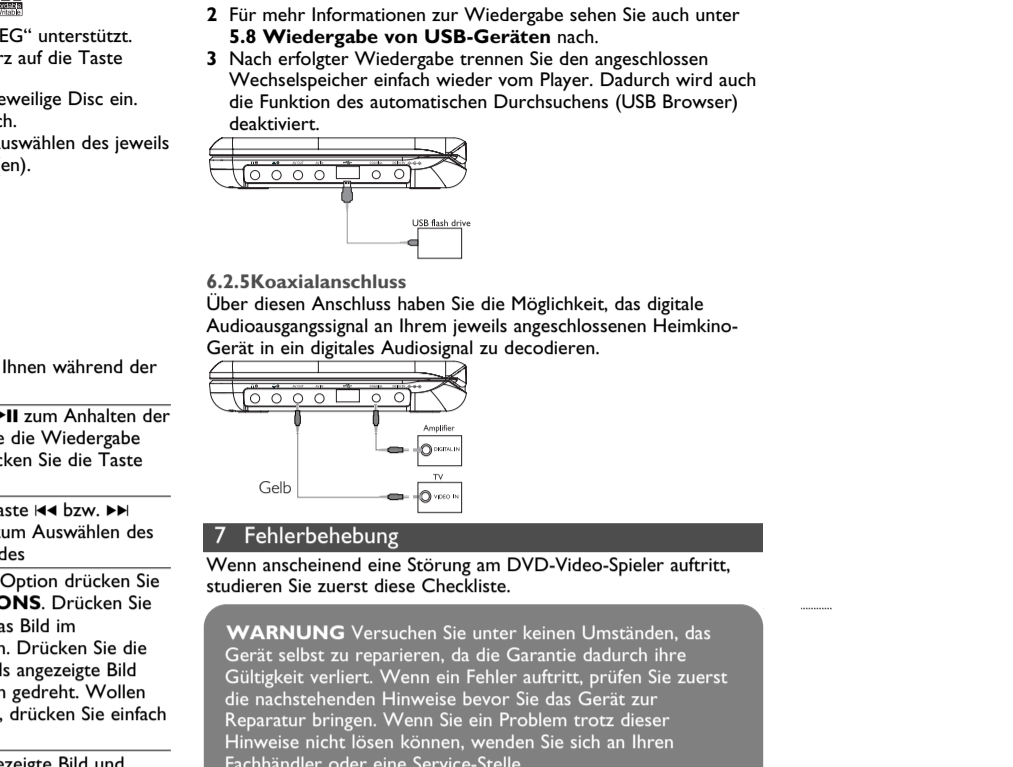
5.7 Reproducción de Super (S)-Video (SV)
El reproductor de DVD puede reproducir Super Video CD (Super Video CD) y también puede reproducir Super Video CD (Super Video CD) y también puede reproducir Super Video CD (Super Video CD) y también puede reproducir Super Video CD (Super Video CD).



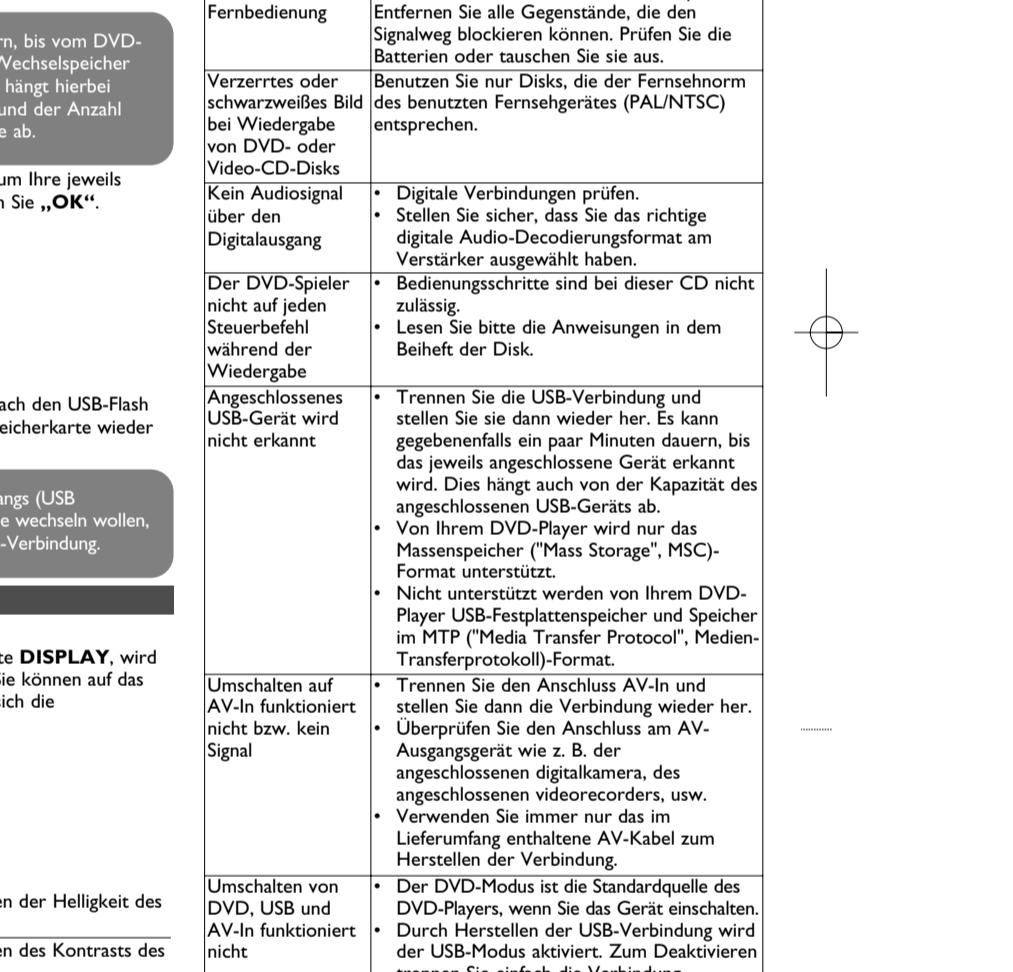
5.7 Reproducción de Super (S)-Video (SV)
El reproductor de DVD puede reproducir Super Video CD (Super Video CD) y también puede reproducir Super Video CD (Super Video CD) y también puede reproducir Super Video CD (Super Video CD) y también puede reproducir Super Video CD (Super Video CD).

2.4 Laden des Geräts

Das Gerät darf nicht mit Flüssigkeiten benetzt oder bespritzt werden. Bei Kontakt mit Flüssigkeiten sofort abwaschen.
Das Gerät darf nicht mit Flüssigkeiten benetzt oder bespritzt werden. Bei Kontakt mit Flüssigkeiten sofort abwaschen.
Das Gerät darf nicht mit Flüssigkeiten benetzt oder bespritzt werden. Bei Kontakt mit Flüssigkeiten sofort abwaschen.



5.7 Reproducción de Super (S)-Video (SV)
El reproductor de DVD puede reproducir Super Video CD (Super Video CD) y también puede reproducir Super Video CD (Super Video CD) y también puede reproducir Super Video CD (Super Video CD) y también puede reproducir Super Video CD (Super Video CD).



5.7 Reproducción de Super (S)-Video (SV)
El reproductor de DVD puede reproducir Super Video CD (Super Video CD) y también puede reproducir Super Video CD (Super Video CD) y también puede reproducir Super Video CD (Super Video CD) y también puede reproducir Super Video CD (Super Video CD).

2.5 Auspucken

Preste especial atención al etiquetado de DVD-Video. Los jugadores anhd de los siguientes listados:
- Trajador DVD-Spieler - Fernbedienung - ACDC Netzadapter
- Benutzerhandbuch
- Set für die Befolgung an der Nachkette seines Autos



5.7 Reproducción de Super (S)-Video (SV)
El reproductor de DVD puede reproducir Super Video CD (Super Video CD) y también puede reproducir Super Video CD (Super Video CD) y también puede reproducir Super Video CD (Super Video CD) y también puede reproducir Super Video CD (Super Video CD).



5.7 Reproducción de Super (S)-Video (SV)
El reproductor de DVD puede reproducir Super Video CD (Super Video CD) y también puede reproducir Super Video CD (Super Video CD) y también puede reproducir Super Video CD (Super Video CD) y también puede reproducir Super Video CD (Super Video CD).