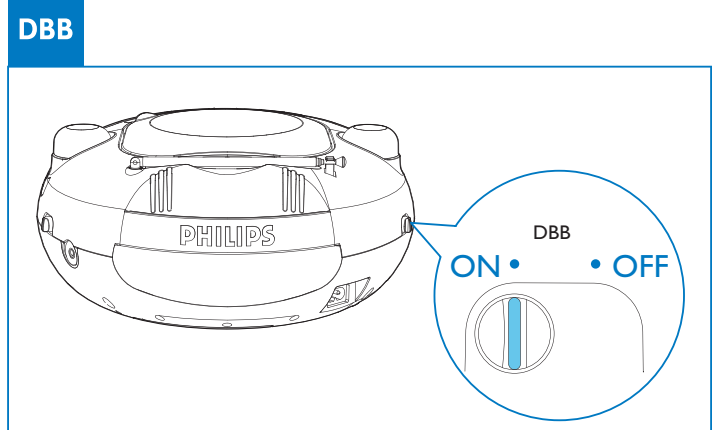
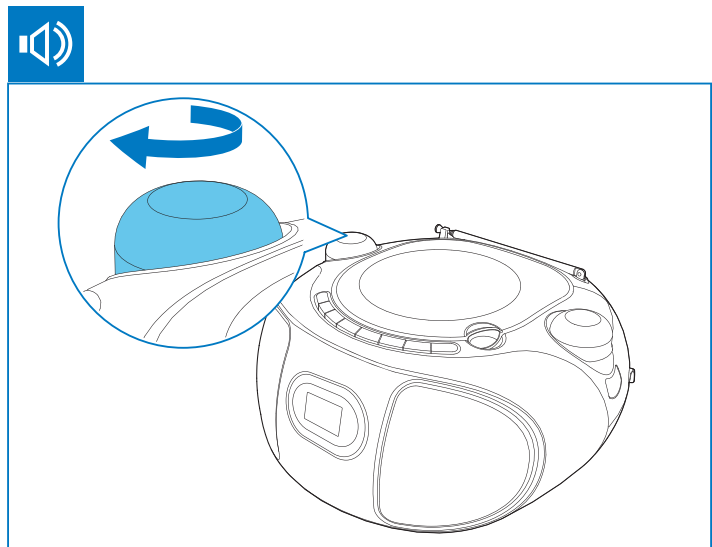


- ☰** Před použitím výrobku si přečtěte přiláčené bezpečnostní informace
- 🔌** Aby zařízení fungovalo, můžete použít alkalické baterie (R14) nebo napájení ze sítě.
- 🎵** **⏪ / ⏩** Přeskočení na předchozí/následující skladbu; vyhledávání během přehrávání.
▲ / ▼ Přeskočení na předchozí nebo následující album MP3.
⏸ Pozastavení nebo spuštění přehrávání.
■ Zastavení přehrávání nebo vymazání programu.
MODE Opakované přehrát skladbu/všechny skladby/aktuální album MP3; Přehrát skladby náhodně.
PROG Programování pořadí skladeb.
- Programování skladeb**
- 1 V režimu CD zastavíte přehrávání stisknutím tlačítka **■**
 - 2 Stisknutím tlačítka **PROG** aktivujete režim programu.
 - 3 U skladeb MP3 vyberte pomocí tlačítek **▲ / ▼** album.
 - 4 Pomocí tlačítek **⏪ / ⏩** vyberte číslo stopy a stisknutím tlačítka **PROG** volbu potvrďte.
 - 5 Opakováním kroků 3–4 můžete naprogramovat další skladby.
 - 6 Stisknutím tlačítka **⏸** přehrajete naprogramované skladby.
 - 7 Chcete-li program odstranit, stiskněte dvakrát tlačítko **■**.
- 🌐** Chcete-li získat podrobný návod k použití, navštivte web www.philips.com/support.

Specifikace

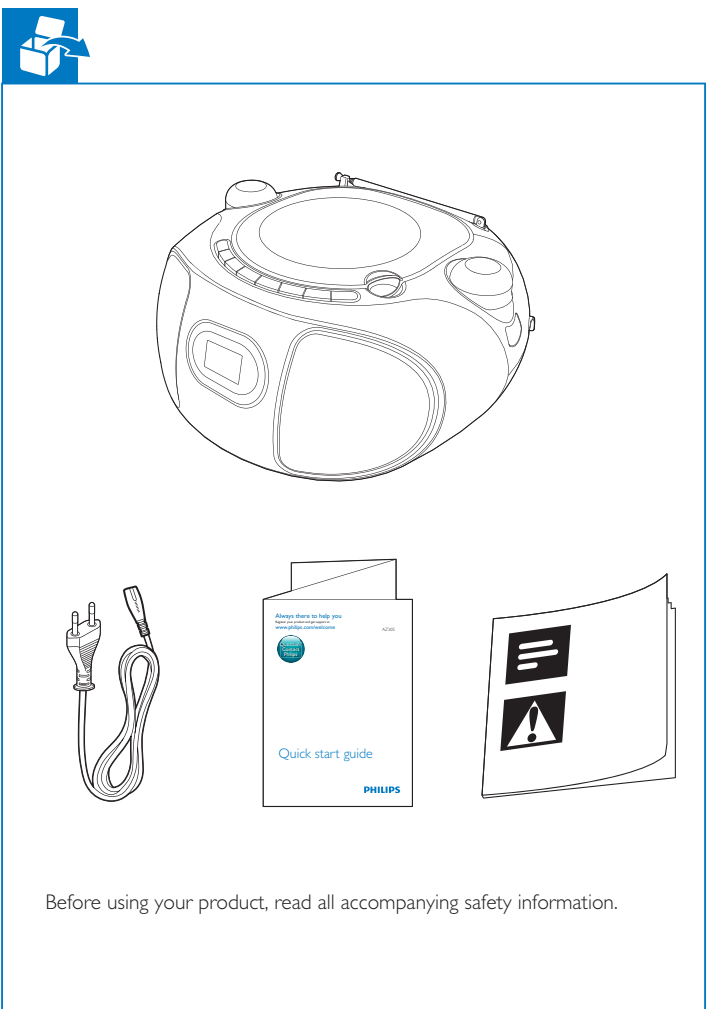
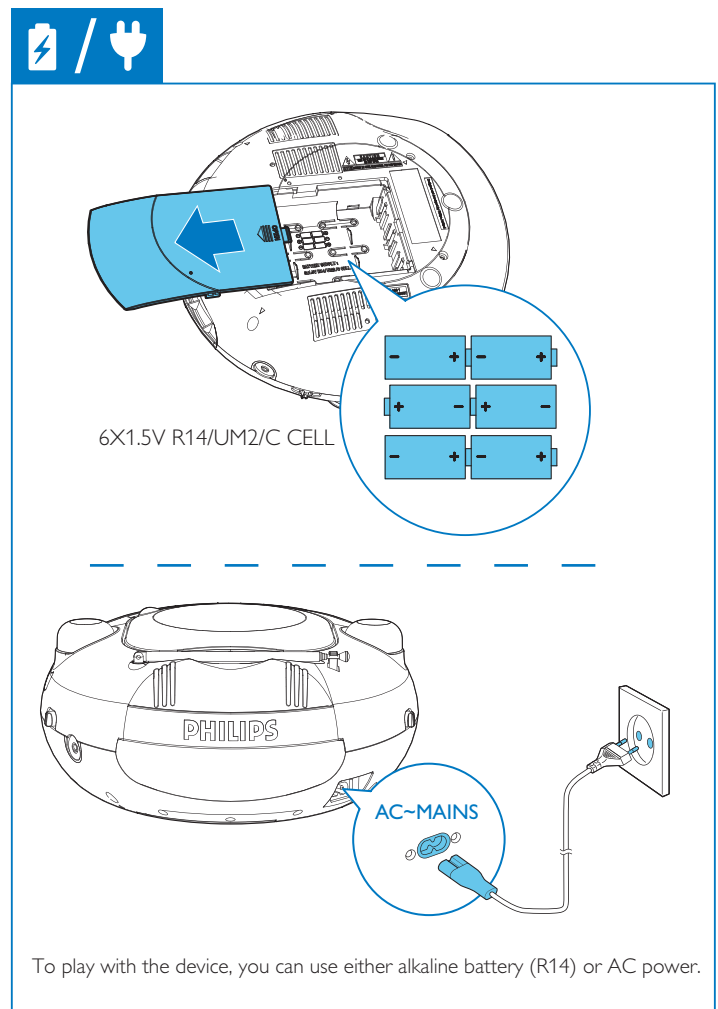
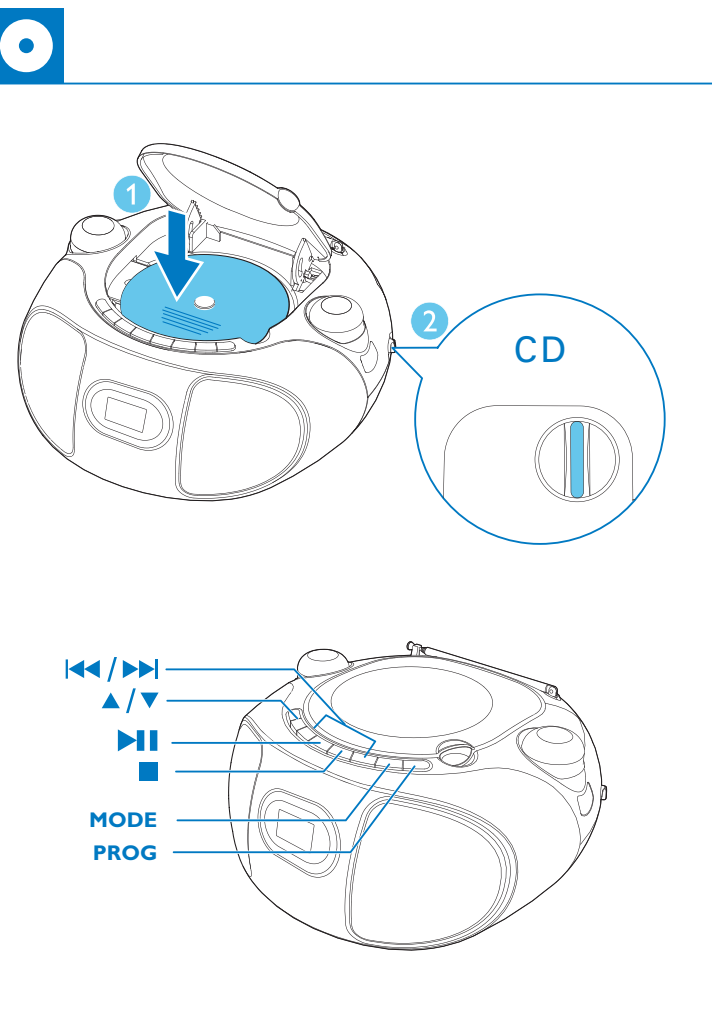
Jmenovitý výstupní výkon	2 x 1 W RMS
Kmitočtová charakteristika	63–14 000 Hz, -3 dB
Odstup signál/šum	>57 dBA
Celkové harmonické zkreslení	<1 %
Vstup Audio-in	650 mV RMS
Rozsah ladění	FM: 87.5–108 MHz
Impedance reproduktoru	8 ohmů
Napájení	
- Elektrická síť	220–240 V~, 50/60 Hz
- Baterie	9 V, 6 x 1,5 V, články R14/UM2/C CELL
Spotřeba elektrické energie při provozu	15 W
Spotřeba energie v pohotovostním režimu	<0,5 W
Rozměry – hlavní jednotka (Š x V x H)	261 x 123 x 245 mm
Hmotnost – hlavní jednotka	1,1 kg



- ⏪ / ⏩** Skip to a track or search within play.
- ▲ / ▼** Skip to the previous or next MP3 album.
- ⏸** Pause or resume play.
- Stop play or erase a program.
- MODE** Play a track/all tracks/current MP3 album repeatedly; Play tracks randomly.
- PROG** Program the play sequence of tracks.

Program tracks

- 1 In CD mode, press **■** to stop playback.
- 2 Press **PROG** to activate program mode.
- 3 For MP3 tracks, press **▲ / ▼** to select an album.
- 4 Press **⏪ / ⏩** to select a track number, then press **PROG** to confirm.
- 5 Repeat steps 3-4 to program more tracks.
- 6 Press **⏸** to play the programmed tracks.
- 7 To cancel the program, press **■** twice.



Register your product and get support at www.philips.com/welcome

Question? Contact Philips



AZ305

- Quick start guide **English**
 Lynvejledning **Dansk**
 Schnellstartanleitung **Deutsch**
 Guía de configuración rápida **Español**
 Guide de démarrage rapide **Français**
 Guida di avvio rapido **Italiano**
 Snelstartgids **Nederlands**
 Korotkij posібник **Українська**
- Stručný návod k rychlému použití **Čeština**
 Οδηγός γρήγορης έναρξης **Ελληνικά**
 Pikaopas **Suomi**
 Rövid územbe helyezési útmutató **Magyar**
 Skrócona instrukcja obsługi **Polski**
 Manual de Inicio Rápido **Portugués**
 Краткое руководство **Русский**
 Stručná úvodná príručka **Slovensky**

PHILIPS

- ☰** Før du bruger produktet, skal du læse alle medfølgende sikkerhedsoplysninger.
- 🔌** Du kan bruge enten alkaline-batterier (R14) eller vekselstrøm til afspilning med enheden.
- 🎵** **⏪ / ⏩** Spring til forrige/næste spor, eller søg under afspilning.
▲ / ▼ Gå til forrige eller næste MP3-album.
⏸ Start afspilningen, eller sæt den på pause.
■ Stop afspilningen, eller slet et program.
MODE Afspil et nummer/alle spor/det aktuelle MP3-album gentagne gange; Afspil spor i tilfældig rækkefølge.
PROG Programmer afspilningsrækkefølgen af numre.
- Programmering af numre**
- 1 Tryk på **■** i CD-tilstand for at stoppe afspilningen.
 - 2 Tryk på **PROG** for at aktivere programmeringstilstanden.
 - 3 For MP3-spor skal du trykke på **▲ / ▼** for at vælge et album.
 - 4 Tryk på **⏪ / ⏩** for at vælge et spornummer, og tryk derefter på **PROG** for at bekræfte.
 - 5 Gentag trin 3-4 for at programmere flere numre.
 - 6 Tryk på **⏸** for at afspille de programmerede spor.
 - 7 Tryk på **■** to gange for at annullere programmet.
- 🌐** Du kan finde en detaljeret brugervejledning på www.philips.com/support.

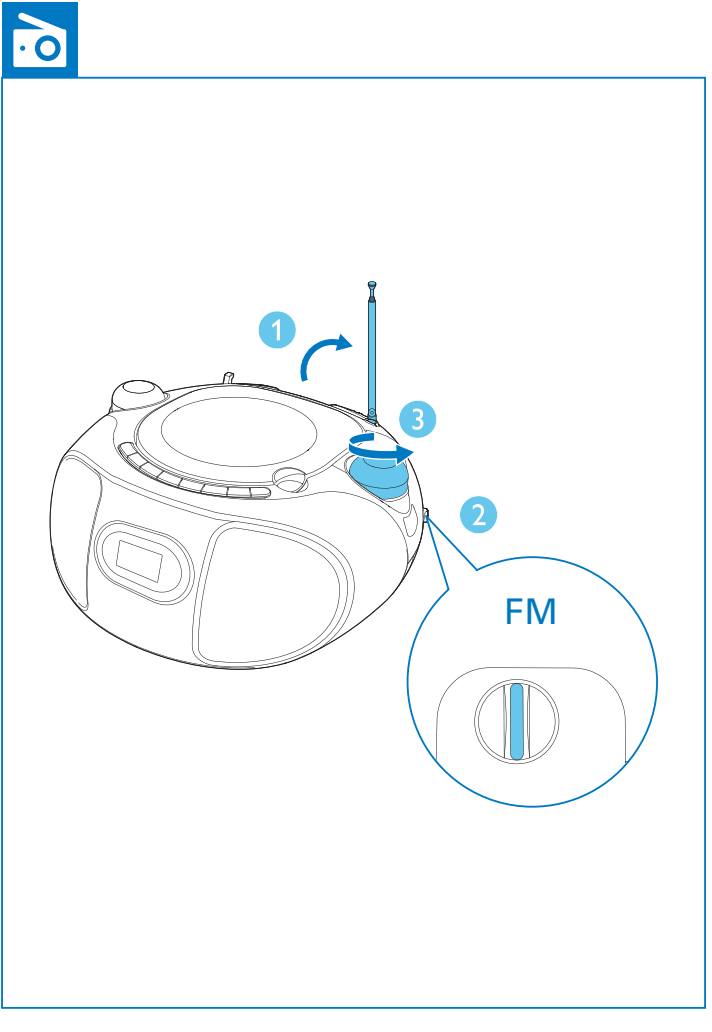
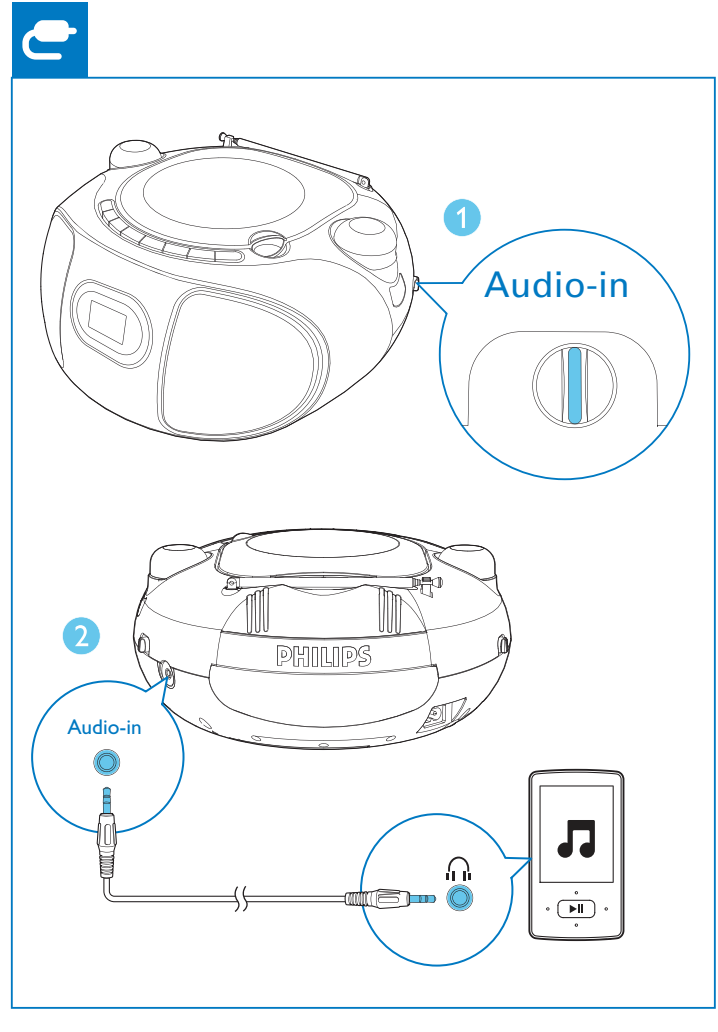
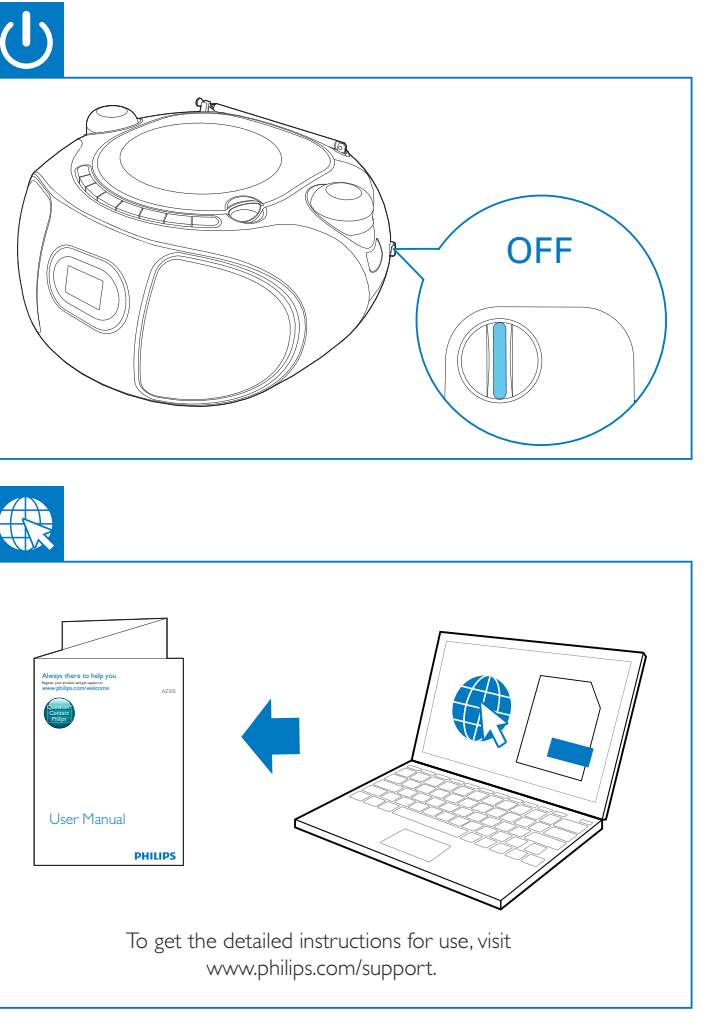
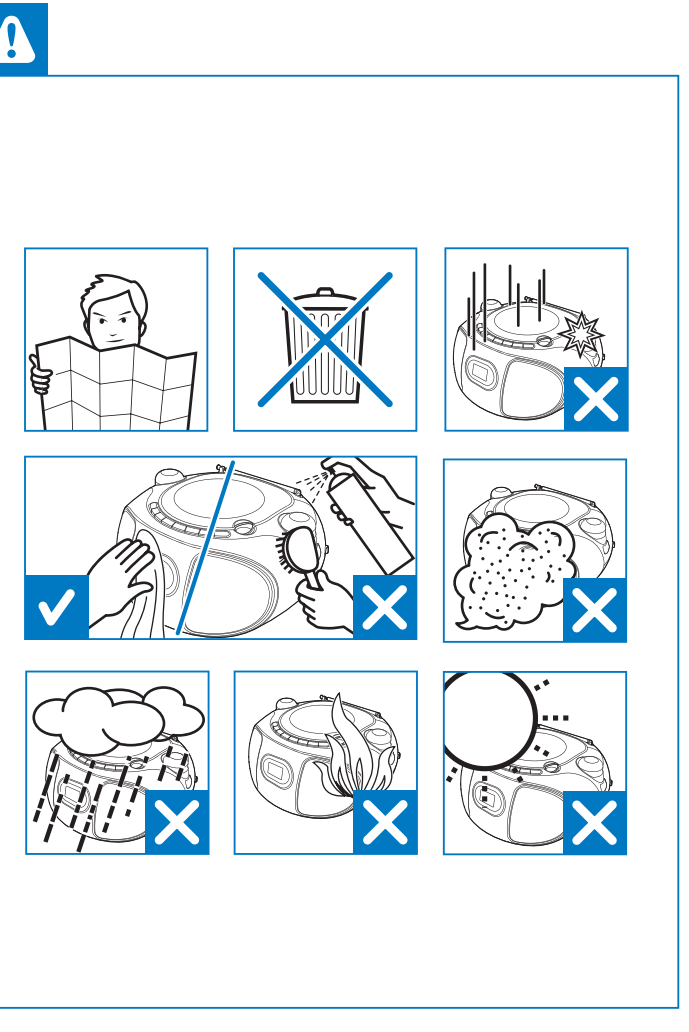
Specifikationer

Vurderet effekt	2 x 1 W RMS
Frekvensgang	63 -14000 Hz, -3 dB
Signal-/støjforhold	>57 dBA
Samlet harmonisk forvrængning	<1 %
Lydinput	650 mV RMS
Indstillingsområde	FM: 87.5 - 108 MHz
Højttalerimpedans	8 ohm
Strømforsyning	
- Vekselstrøm	220 - 240 V, 50/60 Hz
- Batteri	9 V, 6 x 1,5 V R14/UM2
Strømforbrug ved drift	15 W
Strømforbrug ved standby	< 0,5 W
Mål – Hovedenhed (B x H x D)	261 x 123 x 245 mm
Vægt – Hovedenhed	1,1 kg

- ☰** Before using your product, read all accompanying safety information.
- 🔌** To play with the device, you can use either alkaline battery (R14) or AC power.
- 🎵** **⏪ / ⏩** Skip to the previous/next track or search within play.
▲ / ▼ Skip to the previous or next MP3 album.
⏸ Pause or start play.
■ Stop play or erase a program.
MODE Play a track/all tracks/current MP3 album repeatedly; Play tracks randomly.
PROG Program the play sequence of tracks.
- Program tracks**
- 1 In CD mode, press **■** to stop playback.
 - 2 Press **PROG** to activate program mode.
 - 3 For MP3 tracks, press **▲ / ▼** to select an album.
 - 4 Press **⏪ / ⏩** to select a track number; then press **PROG** to confirm.
 - 5 Repeat steps 3-4 to program more tracks.
 - 6 Press **⏸** to play the programmed tracks.
 - 7 To cancel the program, press **■** twice.
- 🌐** To get the detailed instructions for use, visit www.philips.com/support.

Specifications

Rated Output Power	2 x 1 W RMS
Frequency Response	63 -14000 Hz, -3 dB
Signal to Noise Ratio	>57 dBA
Total Harmonic Distortion	<1 %
Audio-in Input	650 mV RMS
Tuning Range	FM: 87.5 - 108MHz
Speaker Impedance	8 ohm
Power supply	
- AC Power	220 - 240V, 50/60 Hz
- Battery	9 V, 6 x 1.5 V R14/UM2
Operation Power Consumption	15 W
Standby Power Consumption	< 0.5 W
Dimensions - Main Unit (W x H x D)	261 x 123 x 245 mm
Weight - Main Unit	1.1 kg



← Deutsch

	Lesen Sie vor der ersten Verwendung Ihres Produktes alle beiliegenden Sicherheitsinformationen.
	Um mit dem Gerät spielen zu können, verwenden Sie entweder eine Alkalibatterie (R14), oder schließen Sie das Gerät an eine Steckdose an.
	Springen zum vorherigen/nächsten Titel oder Suchen innerhalb der Wiedergabe
	Springen zum vorherigen/nächsten MP3-Album
	Pause oder Beginnen der Wiedergabe
	Beenden der Wiedergabe oder Löschen eines Programms
MODE	Einen Titel/alle Titel/aktuelles MP3-Album wiederholt wiedergeben; Titel in zufälliger Reihenfolge wiedergeben
PROG	Programmieren der Abfolge der Titelwiedergabe
Programmieren von Titeln	
1	Drücken Sie im CD-Modus um die Wiedergabe zu beenden.
2	Drücken Sie PROG , um den Programmiermodus zu aktivieren.
3	Drücken Sie für MP3-Titel / , um ein Album auszuwählen.
4	Drücken Sie / um eine Titelnummer auszuwählen. Drücken Sie anschließend PROG um die Auswahl zu bestätigen.
5	Wiederholen Sie die Schritte 3 und 4, um weitere Titel zu programmieren.
6	Drücken Sie die Taste um die programmierten Titel wiederzugeben.
7	Um das Programm abzubrechen, drücken Sie zweimal auf
	Ausführliche Anweisungen zum Gebrauch erhalten Sie auf www.philips.com/support.

Technische Daten	
Ausgangsleistung	2 x 1 W RMS
Frequenzgang	63 bis 14000 Hz, -3 dB
Signal/Rausch-Verhältnis	> 57 dBA
Klirrfaktor	< 1 %
Audio-Eingang	650 mV RMS
Empfangsbereich	UKW: 87,5–108 MHz
Lautsprecherimpedanz	8 Ohm
Stromversorgung	
- Netzspannung	220 bis 240 V, 50/60 Hz
- Batterie	9 V, 6 x 1,5 V R14/UM2
Betriebs-Stromverbrauch	15 W
Standby-Stromverbrauch	< 0,5 W
Abmessungen – Hauptgerät (B x H x T)	261 x 123 x 245 mm
Gewicht – Hauptgerät	1,1 kg

← Ελληνικά

	Πριν χρησιμοποιήσετε το προϊόν, διαβάστε όλες τις συνοδευτικές πληροφορίες ασφαλείας.
	Η συσκευή λειτουργεί με αλκαλικές μπαταρίες (R14) ή με ρεύμα.
	Μετάβαση στο προηγούμενο/επόμενο κομμάτι ή αναζήτηση σε ένα κομμάτι.
	Μετάβαση στο προηγούμεο ή στο επόμενο άλμπουμ MP3.
	Παύση ή έναρξη της αναπαραγωγής.
	Διακοπή αναπαραγωγής ή διαγραφή προγραμματισμού.
MODE	Επανάλημμένη αναπαραγωγή κομματιού/όλων των κομματιών/ τρέχοντος άλμπουμ MP3. Τυχία αναπαραγωγή των κομματιών
PROG	Προγραμματισμός της σειράς αναπαραγωγής των κομματιών.
Προγραμματισμός κομματιών	
1	Στη λειτουργία CD, πατήστε το για να διακοφέτε την αναπαραγωγή.
2	Πατήστε PROG για να ενεργοποιήσετε τη λειτουργία προγραμματισμού.
3	Για κομμάτι MP3, πατήστε / για να επιλέξετε ένα άλμπουμ.
4	Πατήστε / για να επιλέξετε αριθμό κομματιού και έπειτα πατήστε PROG για επιβεβαίωση.
5	Επανάλάβετε τα βήματα 3 και 4 για να προγραμματίσετε περισσότερα κομμάτια.
6	Πατήστε για να πραγματοποιηθεί αναπαραγωγή των προγραμματισμένων κομματιών.
7	Για να διαγράψετε το πρόγραμμα, πατήστε δύο φορές το
	Για να λάβετε τις λεπτομερείς οδηγίες χρήσης, επισκεφθείτε την τοποθεσία www.philips.com/support.

Προδιαγραφές	
Ονομαστική ισχύς εξόδου	2 x 1 W RMS
Απόκριση συχνότητας	63 -14 000 Hz, -3 dB
Λόγος σήματος προς θόρυβο	>57 dBA
Συνολική αρμονική παραμόρφωση	< 1 %
Είσοδος ήχου	650 mV RMS
Εύρος συντονισμού	FM: 87,5 - 108MHz
Συνέπτη αντίσταση ηχείων	8 ohm
Τροφοδοσία ρεύματος	
- Εναλλασσόμενο ρεύμα (AC)	220 - 240V, 50/60 Hz
- Μπαταρίες	9V, 6 x 1,5 V R14/UM2
Κατανάλωση ενέργειας σε λειτουργία	15 W
Κατανάλωση ενέργειας κατά την αναμονή	< 0,5 W
Διαστάσεις – Κύρια μονάδα (Π x Υ x Β)	261 x 123 x 245 χιλ.
Βάρος - Κύρια μονάδα	1,1 κιλά

← Español

	Antes de utilizar el producto, lea toda la información de seguridad que se adjunta.
	Para reproducir con el dispositivo, puede utilizar una pila alcalina (R14) o la fuente de alimentación de CA.
	 / Salta a la pista anterior o siguiente o busca dentro de una pista.
 / Salta al álbum en MP3 anterior o siguiente.	
 Hace una pausa o inicia la reproducción.	
 Detiene la reproducción o borra un programa.	
MODE	Reproduce una pista/todas las pistas/el álbum en MP3 actual repetidamente; reproduce las pistas en orden aleatorio
PROG	Programa la secuencia de reproducción de las pistas.
Programación de pistas	
1	En el modo de CD, pulse para detener la reproducción.
2	Pulse PROG para activar el modo de programa.
3	Para pistas MP3, pulse / para seleccionar un álbum.
4	Pulse / para seleccionar un número de pista y, a continuación, pulse PROG para confirmar.
5	Repita los pasos 3 y 4 para programar más pistas.
6	Pulse para reproducir las pistas programadas.
7	Para cancelar el programa, pulse dos veces.
	Para obtener instrucciones detalladas para su uso, visite www.philips.com/support.

Especificaciones	
Potencia de salida	2 x 1 W RMS
Respuesta de frecuencia	63 -14000 Hz, -3 dB
Relación señal/ruido	>57 dBA
Distorsión armónica total	< 1 %
Entrada de audio	650 mV RMS
Rango de sintonización	FM: 87,5-108 MHz
Impedancia del altavoz	8 ohmios
Fuente de alimentación	
- Alimentación de CA	220 - 240 V, 50/60 Hz
- Pilas	9 V, 6 pilas R14/UM2 de 1,5 V
Consumo de energía en funcionamiento	15 W
Consumo de energía en modo de espera	< 0,5 W
Dimensiones: unidad principal	
(ancho x alto x profundo)	261 x 123 x 245 mm
Peso: unidad principal	1,1 kg

← Français

	Avant d'utiliser votre produit, lisez toutes les informations sur la sécurité fournies.
	Vous pouvez utiliser des piles alcalines (R14) ou l'alimentation secteur pour lire avec l'appareil.
	 / Permet de passer à la piste précédente/suivante ou de se déplacer pendant la lecture.
 / Permet de passer à l'album MP3 précédent ou suivant.	
 Permet de suspendre ou de lancer la lecture.	
 Hiermee kunt u het afspelen beëindigen of een programma wissen.	
MODE	Permet de répéter la lecture d'une piste/de toutes les pistes/de l'album MP3 en cours ; permet de lire des pistes de façon aléatoire
PROG	Permet de programmer l'ordre de lecture des pistes.
Programation des pistes	
1	En mode CD, appuyez sur pour arrêter la lecture.
2	Appuyez sur PROG pour activer le mode de programmation.
3	Pour les pistes MP3, appuyez sur / pour sélectionner un album.
4	Appuyez sur / pour sélectionner un numéro de piste, puis appuyez sur PROG pour confirmer.
5	Répétez les étapes 3 et 4 pour programmer d'autres pistes.
6	Appuyez sur pour lire les pistes programmées.
7	Pour annuler la programmation, appuyez deux fois sur
	Pour obtenir les instructions d'utilisation détaillées, rendez-vous sur www.philips.com/support.

Caractéristiques techniques	
Puissance de sortie nominale	2 x 1 W RMS
Réponse en fréquence	63 -14 000 Hz, -3 dB
Rapport signal/bruit	>57 dBA
Distorsion harmonique totale	< 1 %
Entrée « Audio-in »	650 mV RMS
Gamme de fréquences	FM: 87,5 - 108 MHz
Impédance	8 ohms
Alimentation	
- Secteur	220 - 240 V, 50/60 Hz
- Piles	9 V, 6 x 1,5 V R14/UM2
Consommation électrique en mode de fonctionnement	15 W
Consommation électrique en mode veille	< 0,5 W
Dimensions - appareil (L x H x P)	261 x 123 x 245 mm
Poids - Unité principale	1,1 kg

← Italiano

	Prima di usare il prodotto, leggere tutte le relative informazioni sulla sicurezza
	Per riprodurre dei file tramite il dispositivo, è possibile utilizzare batterie alcaline (R14) o l'alimentazione CA.
	 / Consente di passare al brano precedente/successivo o di passare a un punto preciso della riproduzione.
 / Consentono di passare all'album MP3 precedente o successivo.	
 Consente di mettere in pausa o avviare la riproduzione.	
 Consente di interrompere la riproduzione o eliminare un programma.	
MODE	Consente di riprodurre un brano/tutti i brani/l'album MP3 attuale ripetutamente; consente di riprodurre i brani in ordine casuale
PROG	Consente di programmare la sequenza di riproduzione dei brani
Programmazione dei brani	
1	In modalità CD, premere per interrompere la riproduzione.
2	Premere PROG per attivare la modalità di programmazione.
3	Per i brani MP3, premere / per selezionare un album.
4	Premere / per selezionare il numero di un brano, quindi premere PROG per confermare.
5	Ripetere i passaggi 3 e 4 per programmare più brani.
6	Premere per visualizzare i brani programmati.
7	Per annullare la programmazione, premere due volte
	Per istruzioni dettagliate sull'utilizzo, visitare il sito Web www.philips.com/support.

Specifiche	
Potenza nominale in uscita	2 x 1 W RMS
Risposta in frequenza	63 -14000 Hz, -3 dB
Rapporto segnale/rumore	> 57 dBA
Distorsion armonica total	< 1 %
Ingresso audio	650 mV RMS
Gamma di sintonizzazione	FM: 87,5-108 MHz
Impedenza altoparlanti	8 ohm
Alimentazione	
- Alimentazione CA	220-240 V, 50/60 Hz
- Batteria	9 V, 6 x 1,5 V R14/UM2
Consumo energetico durante il funzionamento	15 W
Consumo energetico in standby	< 0,5 W
Dimensioni - Unità principale (L x A x P)	261 x 123 x 245 mm
Peso - Unità principale	1,1 kg

← Nederlands

	Lees alle veiligheidsinformatie voordat u het product gebruikt.
	Om af te spelen met het apparaat kunt u alkalinebatterijen (R14) gebruiken of het apparaat aansluiten op een stopcontact.
	 / Naar de vorige/volgende track gaan of zoeken tijdens het afspelen.
 / Naar het vorige of volgende MP3-album gaan.	
 Afspelen onderbreken of starten.	
 Hiermee kunt u het afspelen beëindigen of een programma wissen.	
MODE	Een track/alle tracks/huidige MP3-album herhaaldelijk afspelen; Tracks willekeurig afspelen
PROG	De afspeelvolgorde van tracks programmeren.
Tracks programmeren	
1	Druk in de CD-modus op om het afspelen te stoppen.
2	Druk op PROG om de programmeermodus te activeren.
3	Druk voor MP3-tracks op / om een album te selecteren.
4	Druk op / om het tracknummer te selecteren en druk vervolgens op PROG om uw keuze te bevestigen.
5	Herhaal stap 3 en 4 om meer tracks te programmeren.
6	Druk op om de geprogrammeerde tracks af te spelen.
7	Druk tweemaal op om het programma te annuleren.
	Ga voor gedetailleerde instructies over het gebruik naar www.philips.com/support.

Specificaties	
Nominaal uitgangsvermogen	2 x 1 W RMS
Frequentierespons	63 - 14 000 Hz, -3 dB
Signal-ruisverhouding	>57 dBA
Harmonische vervorming	< 1%
Audio-ingang	650 mV RMS
Gamma de sintonização	FM: 87,5 - 108 MHz
Luidsprekerimpedantie	8 ohm
Voeding	
- Netzpanning	220 - 240 V, 50/60 Hz
- Batterij	9 V, 6 x 1,5 V R14/UM2
Stroomverbruik in werking	15 W
Stroomverbruik in stand-by	< 0,5 W
Afmetingen - apparaat (b x h x d)	261 x 123 x 245 mm
Gewicht - apparaat	1,1 kg

← Polski

	Przed rozpoczęciem użytkowania produktu należy przeczytać wszystkie dołączone informacje dotyczące bezpieczeństwa
	Aby odtwarzać zawartość za pomocą urządzenia, można skorzystać z baterii alkalicznych (R14) lub z zasilania gdem przemieniennym.
	 / Przechodzenie do poprzedniego/następnego utworu; wyszukiwanie w odtwarzanym utworze.
 / Przechodzenie do poprzedniego lub następnego albumu MP3.	
 Wstrzymanie lub rozpoczęcie odtwarzania.	
 Zatrzymanie odtwarzania lub usunięcie programu.	
MODE	Wielokrotne odtwarzanie utworu/wszystkich utworów/bieżącego albumu MP3; odtwarzanie utworów w kolejności losowej
PROG	Programowanie kolejności odtwarzania utworów.
Programowanie utworów	
1	W trybie CD naciśnij przycisk , чтобы остановить воспроизведение.
2	Naciśnij przycisk PROG , aby włączyć tryb programowania.
3	W przypadku utworów w formacie MP3 naciśnij przyciski / , aby wybrać album.
4	Za pomocą przycisków / wybierz numer utworu do zaprogramowania i naciśnij przycisk PROG , aby zatwierdzić.
5	Powtórz czynności 3–4, aby zaprogramować więcej utworów.
6	Naciśnij przycisk dla odtworzyć zaprogramowane utwory.
7	Aby anulować program, naciśnij dwukrotnie przycisk
	Aby uzyskać szczegółowe instrukcje na temat użytkowania produktu, wejdź na stronę www.philips.com/support.

Dane techniczne	
Zakres mocy wyjściowej	2 x 1 W RMS
Odstęp sygnału od szumu	> 57 dBA
Całkowite zniekształcenia harmoniczne	< 1%
Wejście Audio-in	650 mV RMS
Zakres strojenia	FM: 87,5–108 MHz
Impedancja głośnika	8 omów
Zasilanie	
- Prąd przemienny	220–240 V, 50/60 Hz
- Bateria	9 V, 6 x 1,5 V, baterie R14/UM2
Pobór mocy podczas pracy	15 W
Pobór mocy w trybie gotowości	< 0,5 W
Wymiary — jednostka centralna (szer. x wys. x gleb.)	261 x 123 x 245 mm
Waga — jednostka centralna:	1,1 kg

← Português(EU)

	Antes de utilizar o seu produto, leia todas as informações de segurança que o acompanham
	Para reproduzir com o dispositivo, pode utilizar pilhas alcalinas (R14) ou a alimentação de CA.
	 / Saltar para a faixa anterior/siguiente ou procurar dentro da reprodução.
 / Saltar para o álbum MP3 anterior ou seguinte.	
 Colocar a reprodução em pausa ou iniciá-la.	
 Parar a reprodução ou eliminar um programa.	
MODE	Repetir a reprodução de uma faixa/todas as faixas/o álbum MP3 atual; Reproduzir faixas aleatoriamente
PROG	Programar a sequência de reprodução das faixas.
Programar faixas	
1	No modo de CD, prima para parar a reprodução.
2	Prima PROG para activar o modo de programa.
3	Para faixas MP3, prima / para seleccionar um álbum.
4	Prima / para seleccionar um número de faixa e, em seguida, prima PROG para confirmar.
5	Repita os passos 3 a 4 para programar mais faixas.
6	Prima para reproduzir todas as faixas programadas.
7	Para cancelar a programação, prima duas vezes.
	Para obter instruções detalhadas relativas à utilização, visite www.philips.com/support.

Especificações	
Potência nominal	2 x 1 W RMS
Resposta em frequência	63 -14 000 Hz, -3 dB
Relação sinal/ruido	>57 dBA
Distorção harmónica total	<1%
Entrada de áudio	650 mV RMS
Gama de sintonização	FM: 87,5 - 108 MHz
Impedância do altifalante	8 ohm
Voeding	
- Netzpanning	220 - 240 V, 50/60 Hz
- Pilhas	9 V, 6 x 1,5 V R14/UM2
Consumo de energia em funcionamento	15 W
Consumo de energia em modo de espera	< 0,5 W
Dimensões - Unidade principal (L x A x P)	261 x 123 x 245 mm
Peso - Unidade principal	1,1 kg

← Русский

	Перед использованием устройства необходимо ознакомиться со всеми прилагаемыми инструкциями по безопасности
	Для устройства можно либо использовать щелочную батарею (R14), либо подключить его к сети переменного тока.
	Переход к предыдущей/следующей дорожке или поиск в пределах дорожки.
 / Переход к предыдущему или следующему альбому MP3.	
 Пауза или запуск воспроизведения.	
 Остановка воспроизведения или удаление программы.	
MODE	Повторное воспроизведение дорожки/всех дорожек/текущего MP3-альбома; воспроизведение дорожек в случайном порядке
PROG	Программирование последовательности воспроизведения дорожек.
Программирование дорожек	
1	В режиме CD нажмите , чтобы остановить воспроизведение.
2	Для перехода в режим программирования нажмите кнопку PROG .
3	Для дорожек MP3: с помощью кнопки / выберите альбом.
4	С помощью кнопок / выберите номер дорожки, затем нажмите кнопку PROG для подтверждения.
5	Повторите шаги 3 и 4, чтобы запрограммировать другие дорожки.
6	Нажмите кнопку для воспроизведения запрограммированных дорожек.
7	Для отмены программы дважды нажмите
	Более подробные сведения см. по адресу www.philips.com/support.

Характеристики	
Номинальная выходная мощность	2 x 1 Вт (среднеквадратичная)
Частотный отклик	63—14 000 Гц, -3 дБ
Отношение сигнал/шум	> 57 дБА
Коэффициент нелинейных искажений	< 1 %
Входной аудиоразъем	650 мВt (среднеквадр.)
Частотный диапазон	FM: 87,5 – 108 МГц
Сопrotивление АС	8 Ом
Параметры питания	
- От сети переменного тока	220—240 В, 50/60 Гц
- От батареи	9 В, 6 x 1,5 В R14/UM2
Энергопотребление во время работы	15 Вт
Энергопотребление в режиме ожидания	< 0,5 Вт
Размеры — основное устройство (Ш x B x Г)	261 x 123 x 245 мм
Вес — основное устройство	1,1 кг

← Slovensky

	Pred použitím výrobku si prečítajte všetky priložené bezpečnostné informácie
	Ak chcete toto zariadenie použiť na prehrávanie, môžete použiť alkalickú batériu (R14) alebo sieťové napájanie.
	Preskocenie na predchádzajúcu/nasledujúcu skladbu alebo vyhľadávanie v rámci prehrávania.
 / Prechod na predchádzajúci alebo nasledujúci album MP3.	
 Pozastavenie alebo spustenie prehrávania.	
 Zastavenie prehrávania alebo vymazanie programu.	
MODE	Opakované prehrávanie skladby/všetkých skladieb/aktuálneho albumu MP3; prehrávanie skladieb v náhodnom poradí
PROG	Programovanie poradia prehrávania skladieb.
Programovanie skladieb	
1	V režime CD zastavte prehrávanie stlačením tlačidla
2	Stlačením tlačidla PROG aktivujete režim programovania.
3	Pri skladbách vo formáte MP3 stlačením tlačidla / vy