



Philips  
Ασύρματο τηλέφωνο

## XL300

Οθόνη 1,9" με πορτοκαλί  
οπίσθιο φωτισμό  
Ανοιχτή συνομιλία



XL3001C



# Άνετο και απλό

Με μεγάλα χαρακτηριστικά, εξαιρετικά δυνατό ήχο και απλοποιημένο μενού, δεν υπάρχει αμφιβολία ότι πρόκειται για ένα εύχρηστο τηλέφωνο. Χάρη στα πλήκτρα γρήγορης κλήσης, την άμεση πρόσβαση στον τηλεφωνικό κατάλογο και τα χειριστήρια έντασης ήχου, μπορείτε να διατηρείτε την επικοινωνία πιο εύκολα από ποτέ.

### Έξυπνο, απλό και εύκολο στη χρήση

- Απόλυτη άνεση, χάρη στην εύκολη εγκατάσταση
- Μεγάλη οθόνη με ευανάγνωστους χαρακτήρες
- Άμεσος έλεγχος έντασης ήχου και πρόσβαση στον τηλεφωνικό κατάλογο από τη συσκευή χειρός
- Καλέστε άμεσα τα αγαπημένα σας πρόσωπα με τα πλήκτρα ταχείας κλήσης
- Ανάγλυφο, αντιολισθητικό πίσω μέρος
- Χρόνος ομιλίας έως και 16 ώρες με μία μόνο φόρτιση

### Ακούστε τον παραμικρό ήχο δυνατά και καθαρά

- Συμβατή με ακουστικά βαρηκοΐας - μειώνει τους ανεπιθύμητους θορύβους
- Εξαιρετικά δυνατός ήχος και ειδοποίηση κλήσης
- Ανοιχτή συνομιλία - μιλήστε handsfree
- Βελτιστοποιημένη διάταξη κεραίας, για άψογο σήμα σε οποιονδήποτε χώρο

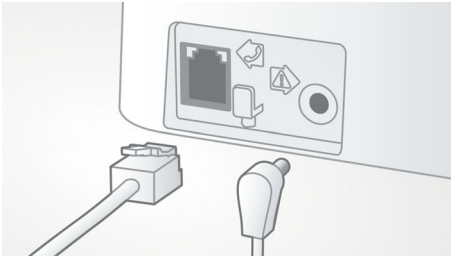
### Οικολογικό προϊόν

- Χαμηλή ακτινοβολία (λειτουργίες ECO και ECO+) και κατανάλωση ενέργειας

# PHILIPS

# Χαρακτηριστικά

## Ευκολία εγκατάστασης



Απόλυτη άνεση, χάρη στην εύκολη εγκατάσταση. Απλουστευμένη εγκατάσταση - Προϊόν Plug & Play

## Βελτιστοποιημένη διάταξη κεραίας



Η βελτιστοποιημένη διάταξη κεραίας εγγυάται ισχυρό και σταθερό σήμα, ακόμη και στους χώρους όπου η ασύρματη μετάδοση είναι δύσκολη. Πλέον μπορείτε να μιλάτε στο τηλέφωνο από -κυριολεκτικά- οποιοδήποτε σημείο του σπιτιού και να απολαμβάνετε μεγάλες συνομιλίες χωρίς διακοπές, ακόμη και ενώ μετακινείστε από δωμάτιο σε δωμάτιο.

## Άμεση πρόσβαση σε βασικές λειτουργίες

Ακόμα και το πιο απλό μενού απαιτεί μερικές κινήσεις για να ανοίξετε ή να αλλάξετε τις ρυθμίσεις. Η άμεση πρόσβαση σε βασικές λειτουργίες σας επιτρέπει να παραλείψετε αυτές τις κινήσεις. Ο άμεσος έλεγχος έντασης ήχου στη συσκευή χειρός σας δίνει τη δυνατότητα να προσαρμόσετε το επίπεδο του ήχου κατά τη διάρκεια της κλήσης, ενώ το ξεχωριστό κουμπί στο πληκτρολόγιο παρέχει άμεση πρόσβαση στον τηλεφωνικό κατάλογο.

## Εξαιρετικά δυνατός ήχος και ειδοποίηση κλήσης

Η εξαιρετικά δυνατή ένταση ήχου συνεπάγεται ότι μπορείτε να ακούτε κάθε λέξη σε κάθε συνομιλία. Με την εξαιρετικά δυνατή ειδοποίηση κλήσης, μπορείτε να ακούτε πάντα κάθε κλήση που λαμβάνετε – σε όποιο σημείο του σπιτιού κι αν βρίσκεστε.

## Αντιολισθητική λαβή



Το πίσω μέρος της συσκευής χειρός διαθέτει ειδικά επεξεργασμένη υφή, για μεγαλύτερη άνεση και καλύτερο κράτημα.

## Χρόνος ομιλίας έως και 16 ώρες

Χρόνος ομιλίας έως και 16 ώρες με μία μόνο φόρτιση

## Οικολογικό μοντέλο με λειτουργία ECO+



Τα τηλέφωνα Philips είναι ενεργειακά αποδοτικά και έχουν σχεδιαστεί με σεβασμό προς το περιβάλλον. Στη λειτουργία ECO η ακτινοβολία τους μειώνεται έως και κατά 60%, ενώ αυτό το ποσοστό αγγίζει το 95% όταν το τηλέφωνο φορτίζει. Στη λειτουργία ECO+ η εκπομπή ακτινοβολίας πέφτει στο μηδέν.

## Συσκευή χειρός ανοιχτής ακρόασης

Η λειτουργία Handsfree χρησιμοποιεί ένα ενσωματωμένο μεγάφωνο που ενισχύει τη φωνή του καλούντα, επιτρέποντάς σας να μιλάτε και να ακούτε χωρίς να κρατάτε το ακουστικό. Αυτό είναι ιδιαίτερα χρήσιμο εάν θέλετε να ακούν και άλλοι μια συνομιλία ή αν θέλετε να κάνετε κι άλλα πράγματα ταυτόχρονα.

## Συμβατή με ακουστικά βαρηκοΐας

Με αυτή λειτουργία, το τηλέφωνο μπορεί να συνδυαστεί με ένα βοήθημα ακούς, ενισχύοντας έτσι τη συνομιλία και περιορίζοντας τον περιβάλλοντα θόρυβο αλλά και το βουητό, τους βόμβους και τους υπόλοιπους ενοχλητικούς θορύβους που μπορεί να σημειωθούν.

## Άμεσες κλήσεις



Τώρα είναι πιο εύκολο από ποτέ να τηλεφωνείτε στους αγαπημένους σας. Οι κλήσεις ενεργοποιούνται με ένα πάτημα, για να μην χρειαστεί ποτέ ξανά να αναζητήσετε τους αριθμούς των τηλεφώνων.

## Μεγάλη, ευανάγνωστη οθόνη



Μεγάλη οθόνη με ευανάγνωστους χαρακτήρες.

# Προδιαγραφές

## Εικόνα/Οθόνη

- Μέγεθος οθόνης: 4,8 εκ. (1,9")
- Τύπος οθόνης: Αλφαριθμητική
- Οπίσθιος φωτισμός: Ναι
- Χρώμα οπίσθιου φωτισμού: Αρχαία κλήσεων

## Χωρητικότητα μνήμης

- Τηλεφωνικός κατάλογος: 50 ονόματα και αριθμοί
- Χωρητικότητα λίστας επανάκλησης: Τελευταίοι 20 αριθμοί
- Καταχωρήσεις μητρώου κλήσεων: 50 καταχωρίσεις
- Αποθηκευτικός χώρος για τηλεφωνικό κατάλογο στη βάση

## Ήχος

- Συμβατή με ακουστικά βαρηκοΐας
- Ήχοι κλήσης στη συσκευή χειρός: 10 πολυφωνικοί
- Ακουστική κοιλότητα

## Άνεση

- Δομή μενού στη συσκευή χειρός: Μενού λίστας
- Ανοιχτή συνομιλία - μιλήστε handsfree
- Ένδειξη ισχύος σήματος: Ένδειξη 3 γραμμών
- Ένδειξη φόρτισης μπαταρίας: Εικονίδιο μπαταρίας 3 γραμμών
- Ενδοεπικοινωνία - πολλές συσκευές χειρός
- Ένδειξη ημερομηνίας/ώρας
- Ένδειξη φόρτισης μπαταρίας
- Προγραμματιζόμενα πλήκτρα συντόμευσης: Πλήκτρα 1 και 2, M1/2/3
- Διαχείριση κλήσεων: Αναμονή κλήσης\*, Αναγνώριση κλήσεων\*, Σίγαση μικροφώνου, Αναπάντητες κλήσεις, Ληθθείσες κλήσεις
- Ενεργ./απενεργ. ήχου πλήκτρων
- Αυτόματος τερματισμός
- Δυνατότητα πολλών βάσεων: 1
- Δυνατότητα σύνδεσης πολλών ακουστικών: Έως και 4
- Αριθμός πλήκτρων: 23+ πλευρικά πλήκτρα έντασης ήχου

- Πλήκτρα βάσης: Πλήκτρο ειδοποίησης
- Χρόνος φόρτισης: 8 ώρες
- Μήκος καλωδίου γραμμής: 1,8 μ.
- Μήκος καλωδίου ρεύματος: 1,8 μ.
- Εμβέλεια: Εξωτερικοί χώροι <300 μ., εσωτερικοί χώροι <50 μ.
- Αντιολισθητική λαβή: Υφή καμβά
- Πλευρικά πλήκτρα ελέγχου έντασης
- Χρόνος ομιλίας έως και 16 ώρες
- Χρόνος αναμονής έως και 250 ώρες

## Ρεύμα

- Χωρητικότητα μπαταρίας: 550 mAh
- Τύπος μπαταριών: AAA NiMH επαναφορτιζόμενες
- Τροφοδοσία ρεύματος: AC 100-240 V ~50/60 Hz
- Κατανάλωση ρεύματος: <0,7 W

## Ασφάλεια

- Κρυπτογράφηση μετάδοσης: Ναι

## Χαρακτηριστικά δικτύου

- Συμβατό: GAP

## Τιμή SAR

- Συσκευές χειρός Philips: <0,1 W/κιλό

## Οικολογική σχεδίαση

- Λειτουργία Eco: αυτόματο και χειροκίνητο
- Eco+

## Διαστάσεις συσκευασίας

- Διαστάσεις συσκευασίας (Π x Υ x Β): 19,5 x 15,1 x 7 εκ.
- EAN: 87 12581 66659 0
- Μικτό βάρος: 0,64 κ.
- Καθαρό βάρος: 0,526 κ.
- Αριθμός συμπεριλαμβανόμενων προϊόντων: 1
- Τύπος συσκευασίας: Εικονική
- Καθαρό απόβαρο: 0,114 κ.
- Τύπος τοποθέτησης σε ράφι: Εικονική



Ημερομηνία έκδοσης  
2015-03-18

Έκδοση: 3.1.4

12 NC: 8670 000 97196  
EAN: 08 71258 16665 90

© 2015 Koninklijke Philips N.V.  
Με την επιφύλαξη παντός δικαιώματος.

Οι προδιαγραφές ενδέχεται να αλλάζουν χωρίς προειδοποίηση. Τα εμπορικά σήματα ανήκουν στην Koninklijke Philips N.V. ή στους αντίστοιχους ιδιοκτήτες.

[www.philips.com](http://www.philips.com)