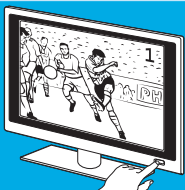


RU Краткое руководство по началу работы

Пять лёгких шагов для начала работы.

1



Включите ваш телевизор.

Проверьте, отвечает ли телевизор на все команды. Если телевизор не отвечает, перейдите к шагу 2.

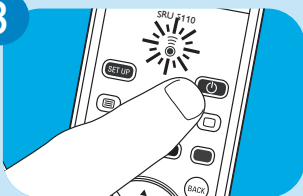
2



Нажмите кнопку SET UP (Настройка); индикатор мигнет два раза и останется гореть.

Найдите и введите 4-значный код вашего ТВ. Для справки обратитесь к 'списку кодов'.

3



Нажмите и удерживайте кнопку Standby (⏻) пока телевизор не выключится. Потом немедленно отпустите кнопку.

Примечание: пульт будет посылать различные кода на устройство чтобы найти верный код.

4



Включите ваш телевизор и убедитесь в том, что с помощью пульта можно управлять всеми функциями. Если команда не выполняется, продолжайте удерживать кнопку нажатой, пока команда не выполнится. Потом немедленно отпустите кнопку.

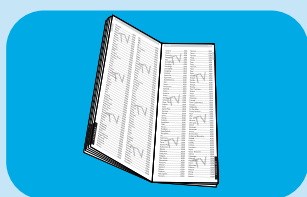
5



Продолжайте удерживать кнопку SET UP нажатой в течение 5 секунд для выхода из режима настройки и сохранения параметров.

Code list

Benq.....	0359
Blue Sky.....	0395
Carrefour.....	0492
First Line.....	1008
Grundig.....	1162
Hitachi.....	1251
JVC.....	1464
LG.....	1628
Loewe.....	1660
Metz.....	1810
Mivar.....	1857
Nokia.....	2017
Panasonic.....	2153
Philips.....	2195
Pioneer.....	2212
Samsung.....	2448
Sanyo.....	2462
Schneider.....	2501
Sharp.....	2550
Sierra.....	3549
Sony.....	2679
Supratech.....	2789
Technics.....	2869
Thomson.....	2972
Toshiba.....	3021



For more codes see code list in user manual.