

# PHILIPS

Sada pro styling  
vlasů

3000 Series

1 600 W

Nástavec ThermoProtect

Destičky napuštěné keratinem

BHP398/00



## Snadná úprava vlasů

Unikátně navržený nástavec ThermoProtect efektivně mísí teplý a chladný vzduch, ideální pro každodenní péči.

### Snadné použití

- Sklopná rukojeť pro snadné skladování
- 3 nastav. tepl. a rychl. vysouš.
- Rychlé zahřátí, připraveno k použití za 60 sekund
- Chladný konec pro snadné natáčení loken a vln
- Užitečný otočný kabel předchází zamotání
- Zúžená hubice pro finální a detailní úpravu účesu

### Krásně upravené vlasy

- Napuštění keratinem pro lepší péči
- Profesionální teplota 210 °C pro dokonalý výsledek jako ze salónu

### Péče a ochrana

- Nástavec ThermoProtect

### Výkonné vysoušení

- Vysoušení s výkonem 1 600 W
- Nastavení chladného vzduchu pro dokončení účesu

## Přednosti

### Vysoušení s výkonem 1 600 W



Tento fén s výkonem 1 600 W vytváří optimální úroveň proudu vzduchu a přináší nádherné výsledky každý den.

### Nástavec ThermoProtect



Unikátně navržený nástavec ThermoProtect efektivně mísí teplý a chladný vzduch, ideální pro každodenní péči. Sníží teplotu o 15°C, a přesto vlasy vysuší rychle.

### Sklopná rukojeť



Kompaktní provedení se sklopnou rukojetí usnadňuje balení a skladování, takže si fén můžete vzít kamkoli.

### 3 nastav. tepl. a rychl. vysouš.



Tento vysoušeč vlasů nabízí 3 předvolené kombinace rychlosti/teploty pro rychlejší a jednodušší vytvoření dokonalého stylu.

### Nastavení chladného vzduchu



Nastavení chladného vzduchu poskytuje proud chladného vzduchu, který dokončí a fixuje váš účes.

### 14mm tvarovací nástavec



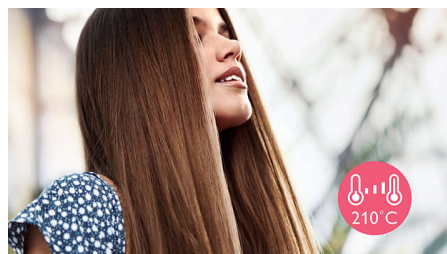
Zúžená hubice přesně soustřeďuje vzduch a umožňuje rychlé úpravy a doladování drobných detailů účesu.

### Napuštění keratinem



Keratin je základní složkou vlasů, díky které jsou silné, zdravé a skvěle vypadají. Keramický povrch je obohacen o keratin a zajistí tak vašim vlasům ještě lepší péči.

### Úprava při teplotě 210 °C



Tato teplota umožňuje styling účesu a získáte díky ní dokonalý vzhled, jako byste právě přišli ze salónu.

### Rychlé zahřátí



Žehlička na vlasy se zahřeje okamžitě a je připravena k použití za 60 sekund.

# Specifikace

## Nástavce

Tvarovací koncovka: 14 mm  
Nástavec ThermoProtect

## Vysoušeč vlasů

Sklopná rukojeť  
Háček pro zavěšení  
Délka kabelu: 1.8 m  
Nastavení: Nastavení chladného vzduchu  
Nastavení teploty/rychlosti: 3

Výkon: 1600 W  
Motor: DC  
Napětí: 220-240 V

## Žehlička na vlasy

Délka kabelu: 1.6 m  
Materiál destiček: Keramické destičky  
napuštěné keratinem  
Doba nahřátí: 60 s  
Otočný kabel

Výkon: 31-33 W  
Rozměry destičky: 19x85 mm  
Napětí: 110-240 V

## Servis

2letá celosvětová záruka

## Pečující technologie

ThermoProtect

