

PHILIPS

Lisseur

EssentialCare

Plaques en
céramique/tourmaline

Plaques plus longues (100 mm)

Température professionnelle de
210 °C

HP8323/00



Cheveux lisses et brillants

avec des plaques de 100 mm

Spécialement conçues pour une utilisation rapide et facile, les plaques plus longues du nouveau lisseur Essential Care vous permettent d'obtenir les cheveux lisses et brillants dont vous rêvez plus rapidement, tout en les préservant.

Facile d'utilisation

- Anneau de suspension pratique pour le rangement
- Verrouillage des plaques en position fermée pour un rangement sûr et facile
- Cordon d'alimentation 1,8 m
- Chauffe rapide, prêt en 60 secondes
- Tension universelle
- Cordon rotatif pour une maniabilité optimale
- Garantie internationale de 2 ans

Style lisse

- Température de 210 °C pour des résultats dignes d'un professionnel
- Plaques longues pour un lissage rapide et facile
- Des cheveux brillants et sans frisottis
- 2 réglages de température selon votre type de cheveux

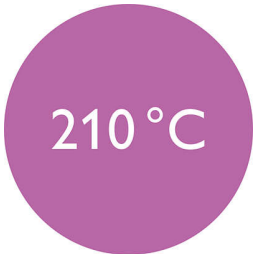
Points forts

Plaques longues



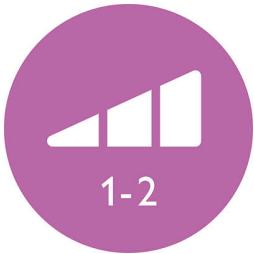
Les plaques plus longues permettent un meilleur contact avec les cheveux et vous aident à obtenir un résultat lisse et parfait plus rapidement.

Température de 210 °C



Cette température élevée vous permet de modeler vos cheveux, afin d'obtenir le look dont vous rêvez.

Deux réglages de température



Deux réglages de température (180 °C et 210 °C) selon votre type de cheveux.

Revêtement céramique/tourmaline



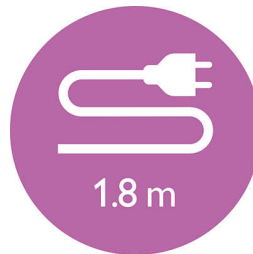
Les plaques en céramique/tourmaline génèrent des ions négatifs qui permettent d'obtenir des cheveux brillants, sans électricité statique ni frisottis.

Temps de chauffe ultra-rapide



Le lisseur chauffe en un temps record : il est prêt à l'utilisation en 60 secondes.

Cordon de 1,8 m



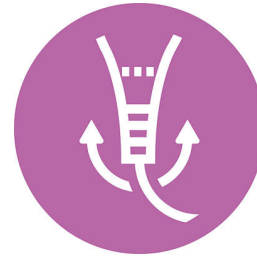
Cordon d'alimentation 1,8 m

Verrouillage des plaques



Le lisseur est équipé d'un mécanisme de verrouillage des plaques. Situé à la base du lisseur, il permet de ranger rapidement et facilement le lisseur et le protège d'éventuels dégâts.

Cordon rotatif



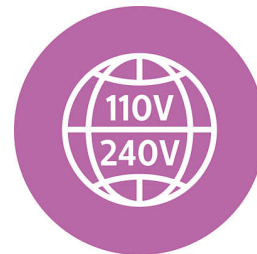
Pratique, le cordon rotatif tourne sur lui-même pour une maniabilité optimale.

Anneau de suspension pratique



L'anneau de suspension en caoutchouc situé à la base du manche permet également de ranger le sèche-cheveux facilement à la maison ou à l'hôtel.

Tension universelle



Tension internationale idéale pour les voyages

Garantie 2 ans



Garantie internationale de 2 ans.

Caractéristiques

Spécificités techniques

Longueur du cordon: 1,8 m
Temps de chauffe: 60 s
Couleur/ finition: noir et rose vif
Tension: Monde entier volt
Température maximum: 210 °C
Plaques longues: 28 x 100 mm

Caractéristiques

Température: 210 °C
Cordon rotatif
Cordon rotatif
Anneau de suspension

Verrouillage du manche

Plaques de matière: Céramique tourmaline
Revêtement céramique/tourmaline

Entretien

Deux ans de garantie internationale

