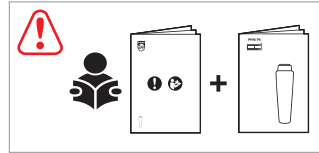
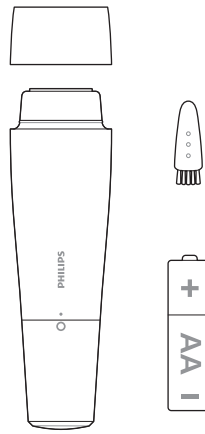
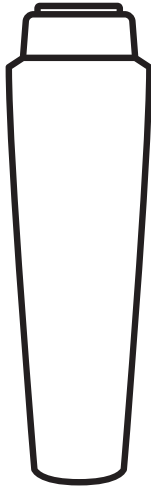
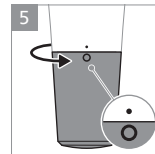
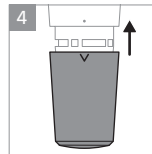
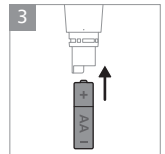
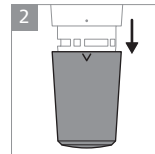
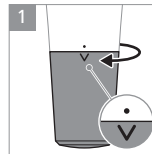
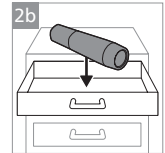
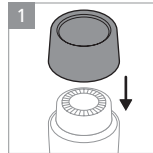
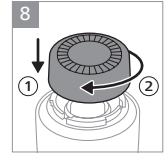
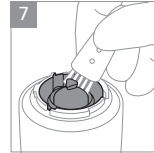
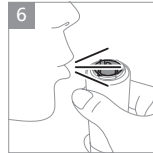
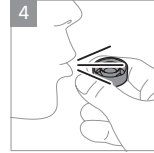
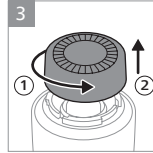
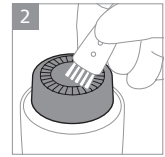
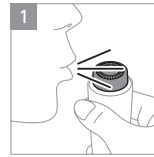
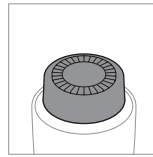
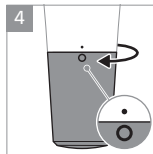
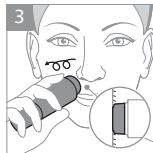
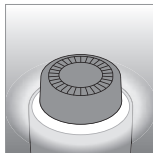
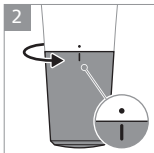
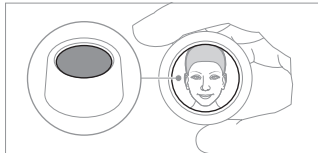
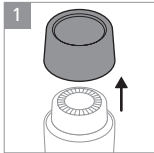
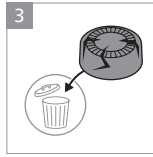
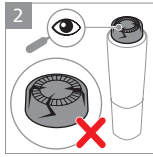
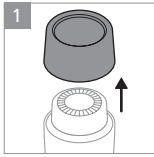


BRR484
BRR474
BRR464
BRR454



© 2025 Koninklijke Philips N.V.
All rights reserved
3000.089.0826.4 (13/11/2025)





deterioraji i su dezasamblati produsul sau bateria. Nu scurciturai, nu suprincercati i nu incarcati invers bateriile.
• Дaca bateriile sunt deteriorate sau prezinta scurgeri, evitati contactul cu pielea sau cu ochi. Daca se intâmpla acest lucru, clătiți bine cu apă imediat și solicitați asistenta medicală.
• Atunci când manipulați baterii, asigurați-vă că mâinile dvs., produsul și bateriile sunt uscate.
• Introduceți bateriile cu poli + și - îndreptați în direcția indicată în compartimentul sau suportul pentru baterii.
• Nu amestecați mărci și tipuri diferite de baterii, nu amestecați baterii noi cu baterii utilizate și nu utilizați baterii cu diferite coduri de date.
• Scoateti bateriile din produs dacă nu intenționați să-l folosiți o perioadă îndelungată de timp.
• Pentru a evita scurtcircuitarea accidentală a bateriilor după îndepărtare, nu permiteți fișelor bateriilor să intre în contact cu obiecte metalice (de exemplu: monede, agrafe, inele).
• Înșurărați bateriile în folie din aluminiu. Acoperiți cu bandă adezivă fișele bateriilor sau introduceți bateriile într-o pungă din plastic înainte de a le elimina.
• Nu lăsați bateriile de unică folosină goale în interiorul produsului.

Câmpuri electromagnetice (EMF)
Acest aparat Philips respectă toate standardele și reglementările aplicabile privind expunerea la câmpuri electromagnetice.

Asistență

Pentru asistență pentru toate produsele, detaliu privind consumul de energie și declarația de conformitate UE, vizitați **www.philips.com/support**.
În cazul în care capul pentru îndepărtarea părului este deteriorat, încetați utilizarea produsului și contactați Philips la www.philips.com/support.
Uzura normală a capului pentru îndepărtarea părului nu este acoperită de garanția internațională.

Reciclarea

Acest simbol înseamnă că produsele electrice și bateriile nu trebuie eliminate împreună cu deșeurile menajere obișnuite (Fig. 2).
• Respectați regulile specifice țării dvs. cu privire la colectarea separată a produselor electrice și a bateriilor.

Îndepărtarea bateriilor de unică folosină

Îndepărtați bateriile de unică folosină din produs atunci când sunt goale și atunci când aruncați produsul. Pentru a îndepărta bateriile de unică folosină, consultați instrucțiunile privind plasarea și/sau îndepărtarea bateriilor din manualul utilizatorului.

Respectați orice precauții de siguranță necesare atunci când eliminați bateriile.

Shqip

Informacion i rëndësishëm sigurie

Përdoren produktin vetëm për qëllimin e synuar në ambientet e shtëpisë. Lëxojeni me kujdes këtë informacion të rëndësishëm përpara përdorimit të produktit, baterive dhe aksesoreve të tje dhe ruajeni për referencë në të ardhmen. Keqërdorimi mund të shkaktojë rrezik ose lëndime të rënda.

Paralajmërim

• Mbajeni pajisjen të thatë (Fig. 1).
• Kjo pajisje mund të përdoret nga femije 8 vjeç e lart dhe nga persona me aftësi të kufizuara fizike, ndijore ose mendore ose me mungesë përvojë e njohurish, nëse mbikëqyen apo udhëzojnë për për a përdorur pajisjen në mënyrë të sigurt dhe nëse i kuptojnë rreziqet që paraqiten. Fëmijët nuk duhet të luajnë me pajisjen.
Pastrimt dhe mirëmbajtja nuk përdoruesi nuk duhet të bëhet nga fëmijët pa mbikëqyrje.
• Mos e përdorni pajisjen nëse është dëmtuar. Ndërronjini pjesët e dëmtuara me pjesë të reja "Philips".
• Mos e përdorni këtë pajisje për të hequr qimet e fytyrës nga faqet, balli, mjekra, midis vetullave dhe nga zona sipër buzës së sipërme.
• Për të parandaluar dëmtimin dhe lëndimet, gjatë punës mbajeni pajisjen larg flokëve të skalpit, vetullave, qerpikëve, rrobave etj.
• Për arsye higjienike, pajisja duhet të përdoret vetëm nga një person.
• Mos përdorni asnjëherë ajër të kompresuar, sfunjere pastrimi, solucione qerynese pastrimi ose lëngje agresive për të pastruar pajisjen.
• Niveli maksimal i zgjedhur i fuqisë: Lc = 69 dB(A).
• Përdorni vetëm aksesore ose pjesë konsumi "Philips".
• Përdoreni këtë produkt vetëm me bateri 1,5 V AA alkaline.
• Mos i ringarkoni bateritë e paringarkueshme.
• Mbajni produktin dhe bateritë larg zjarrit dhe mos i ekspozoni drejtpërdrejt në dritën e diellit apo ndaj temperaturave të larta.
• Nëse produkti mbinxehet, lëshon erë ose ndryshon ngjyrën, ndërpriteni përdorimin e tij dhe kontaktoni me "Philips".
• Mos i vendosni produktet dhe bateritë e tyre në furra me mikrovale apo në vatra induksioni.
• Për të shmangur mbinxhjen e baterive ose çlirimt e substancave toksike apo të rrezikshme, mos e modifikoni, shponi, dëmtoni apo çmontoni produktin ose baterinë.
Mos shkaktoni qark të shkurtër, mos i mbingarkoni dhe mos i karikoni në drejtim të kundërt bateritë.
• Nëse bateritë janë të dëmtuara ose kanë rrjedhje, shmangni kontaktin me lëkurën ose sytë. Nëse ju ndodh diçka e tillë, shpëlajini mirë me ujë dhe kërkoni kujdesin mjekësor.
• Kur administroni bateritë sigurohuni që duart tuaja, produktit dhe bateritë të jenë të thata.
• Futni bateritë me poet + dhe - në drejtimin e treguar në folenë ose mbajtësin e baterive.
• Mos kombinoni marka ose lloje të ndryshme baterish, mos kombinoni bateri të reja me të përdorura dhe mos përdorni bateri me kode të ndryshme të datës.
• Hiqini bateritë nga produkti nëse nuk do ta përdorni për njëfarë kohe.
• Për të shmangur ndonjë qark të shkurtër të baterive pas heqjes, mos i lini kontaktet e baterive të takojnë me sende metalike (p.sh. monedha, karfica, unaza).
Mos i mbështllini bateritë me fletë alumini. Mbrojtoni kontaktet me ngjitëse ose vendosini bateritë në një qese plastike përpara se t'i hidhni.
• Mos i lini brenda produktit bateritë e shkarkuara njëpërdorimëshe.

Fushat elektromagnetike (EMF)
Pajisja Philips është në përputhje me të gjitha standardet dhe rregulloret në fuqi për ekspozimin ndaj fushave elektromagnetike.

Mbështetje

Për mbështetje për të gjitha produktet, si p.sh. pyetjet e shpeshta, vizitoni **www.philips.com/support**.
Nëse koka për heqjen e qimeve dëmtohet, ndaloni përdorimin e produktit dhe kontaktoni "Philips" në www.philips.com/support.
Kosumi normal i kokës për heqjen e qimeve nuk mbulohet nga garancia ndërkombëtare.

Riciklimi

• Ky simbol do të thotë që produktet elektrike dhe bateritë nuk duhet të hidhen me mbeturinat normale të shtëpisë (Fig. 2).
• Zbatoni rregulloret e shtetit tuaj për grumbullimin e veqar të produkteve elektrike dhe baterive.

Heqja e baterive njëpërdorimëshe

Hiqni bateritë njëpërdorimëshe nga produkti kur ato të jenë shkarkuar dhe kur hidhni produktin. Për të hequr bateritë njëpërdorimëshe, shihni udhëzimet për vendosjen dhe/ose heqjen e baterive në manualin e përdorimit.
Merni masat e nevojshme të sigurisë kur i hidhni bateritë.

Merni masat e nevojshme të sigurisë kur i hidhni bateritë.

Mbështetje
Për mbështetje për të gjitha produktet, si p.sh. pyetjet e shpeshta, vizitoni **www.philips.com/support**.
Nëse koka për heqjen e qimeve dëmtohet, ndaloni përdorimin e produktit dhe kontaktoni "Philips" në www.philips.com/support.
Kosumi normal i kokës për heqjen e qimeve nuk mbulohet nga garancia ndërkombëtare.

Riciklimi

• Ky simbol do të thotë që produktet elektrike dhe bateritë nuk duhet të hidhen me mbeturinat normale të shtëpisë (Fig. 2).
• Zbatoni rregulloret e shtetit tuaj për grumbullimin e veqar të produkteve elektrike dhe baterive.

Heqja e baterive njëpërdorimëshe

Hiqni bateritë njëpërdorimëshe nga produkti kur ato të jenë shkarkuar dhe kur hidhni produktin. Për të hequr bateritë njëpërdorimëshe, shihni udhëzimet për vendosjen dhe/ose heqjen e baterive në manualin e përdorimit.

Merni masat e nevojshme të sigurisë kur i hidhni bateritë.

Merni masat e nevojshme të sigurisë kur i hidhni bateritë.

Mbështetje
Për mbështetje për të gjitha produktet, si p.sh. pyetjet e shpeshta, vizitoni **www.philips.com/support**.
Nëse koka për heqjen e qimeve dëmtohet, ndaloni përdorimin e produktit dhe kontaktoni "Philips" në www.philips.com/support.
Kosumi normal i kokës për heqjen e qimeve nuk mbulohet nga garancia ndërkombëtare.

Mbështetje
Për mbështetje për të gjitha produktet, si p.sh. pyetjet e shpeshta, vizitoni **www.philips.com/support**.
Nëse koka për heqjen e qimeve dëmtohet, ndaloni përdorimin e produktit dhe kontaktoni "Philips" në www.philips.com/support.
Kosumi normal i kokës për heqjen e qimeve nuk mbulohet nga garancia ndërkombëtare.

Mbështetje
Për mbështetje për të gjitha produktet, si p.sh. pyetjet e shpeshta, vizitoni **www.philips.com/support**.
Nëse koka për heqjen e qimeve dëmtohet, ndaloni përdorimin e produktit dhe kontaktoni "Philips" në www.philips.com/support.
Kosumi normal i kokës për heqjen e qimeve nuk mbulohet nga garancia ndërkombëtare.

Mbështetje
Për mbështetje për të gjitha produktet, si p.sh. pyetjet e shpeshta, vizitoni **www.philips.com/support**.
Nëse koka për heqjen e qimeve dëmtohet, ndaloni përdorimin e produktit dhe kontaktoni "Philips" në www.philips.com/support.
Kosumi normal i kokës për heqjen e qimeve nuk mbulohet nga garancia ndërkombëtare.

poškodovanega aparata. Poškodovane dele zamenjajte z novimi Philipsovimi deli.
• Aparat uporabljajte samo za odstranjevanje obraznih dlacic z lic, čela, čeljustnega loka ter predela med obrvi in nad zgornjo ustnico.
• Delujočega aparata ne približujte lezemu, obrvom, trepalnicam, oblačilom itd., da preprečite poškodbe oziroma škodo.
• Iz higienskih razlogov naj aparat uporabljate samo ena oseba.
• Naprave ne čistite s stisnjenim zrakom, čistilnimi gobicami, abrazivnimi čistili ali agresivnimi tekočinami.
• Največja raven zvočne moči: Lc = 69 dB(A).
• Uporabljajte samo originalno Philipsovo dodatno opremo ali potrošni material.
• Ta izdelek uporabljajte samo z 1,5-voltnimi alkalnimi baterijami AA za enkratno uporabo.
• Baterij za enkratno uporabo ne uporabljajte v litru.
• Izdelka in baterije ne postavljajte v bližino ognja in ne izpostavljajte neposredni sončni svetlobi ali visokim temperaturam.
• Če izdelek postane neobičajno vroč, se iz njeга siri vonj ali spremeni barvo, ga prenehajte uporabljati in se obrnite na Philips.
• Izdelekov in baterij ne dajajte v mikrovalovno pečico ali na indukcijska kuhališča.
• Izdelka ali baterije ne spreminjajte, prebadajte, poškodujte ali razstavljate, da se baterije ne bi preglele ali začele sproščati strupenih ali nevarnih snovi. Pazite, da na baterijah ne pride do kratkega stika in jih ne polnite čezmerno ali obratno.
• Če so vaše baterije poškodovane ali puščajo, pazite, da ne pridejo v stik z očmi ali kožo. Če se to zgodi, prizadeto mesto nemudoma izperite z veliko vode in poiščite zdravniško pomoč.
• Ko ravinate z baterijami, pazite, da bodo vaše roke, izdelek in baterije suhi.
• Baterije vstavite tako, da bosta pola + in – obrnjena v smer, označeno v prostoru ali držalu za baterije.
• Ne mešajte različnih znank in vrst baterij ter ne uporabljajte novih in rabljenih baterij ali baterij z različnimi datumskimi kodami hkrati.
• Če izdelka dlje časa ne boste uporabljali, odstranite baterije.
• Pazite, da priključne sponke baterij ne pridejo v stik s kovinskimi predmeti (npr. kovanci, sponkami za lase, prstani), da ne pride do nenamernega kratkega stika. Baterij ne ovijajte v aluminijasto folijo.
Preden baterijo zavrzete, zlepite njene kontakte ali jo dajte v plastično vrečko.
• Iztržite baterije za enkratno uporabo vedno odstranite iz izdelka.

Elektromagnetna polja (EMF)
Ta aparat Philips ustreza vsem upeštevanim standardom in predpisom glede izpostavljenosti elektromagnetnim poljem.
Podpora
Za vso podporo za izdelek, podatke o porabi energije in izjavo o skladnosti za EU obiščite **www.philips.com/support**.
Če je glava za odstranjevanje dlacic poškodovana, prenehajte uporabljati izdelek in se obrnite na družbo Philips na strani www.philips.com/support.
Mednarodna garancija ne velja za običajno obrabo glave za odstranjevanje dlacic.

Podpora
Za vso podporo za izdelek, podatke o porabi energije in izjavo o skladnosti za EU obiščite **www.philips.com/support**.
Če je glava za odstranjevanje dlacic poškodovana, prenehajte uporabljati izdelek in se obrnite na družbo Philips na strani www.philips.com/support.
Mednarodna garancija ne velja za običajno obrabo glave za odstranjevanje dlacic.

Podpora
Za vso podporo za izdelek, podatke o porabi energije in izjavo o skladnosti za EU obiščite **www.philips.com/support**.
Če je glava za odstranjevanje dlacic poškodovana, prenehajte uporabljati izdelek in se obrnite na družbo Philips na strani www.philips.com/support.
Mednarodna garancija ne velja za običajno obrabo glave za odstranjevanje dlacic.

Podpora
Za vso podporo za izdelek, podatke o porabi energije in izjavo o skladnosti za EU obiščite **www.philips.com/support**.
Če je glava za odstranjevanje dlacic poškodovana, prenehajte uporabljati izdelek in se obrnite na družbo Philips na strani www.philips.com/support.
Mednarodna garancija ne velja za običajno obrabo glave za odstranjevanje dlacic.

Recikliranje
• Ta simbol pomeni, da električnih izdelkov in baterij ni dovoljeno odlagati skupaj z običajnimi gospodinjnim odpadki (Sl. 2).
• Upoštevajte predpise svoje države za ločeno zbiranje električnih izdelkov in baterij.

Odstranjevanje baterij za enkratno uporabo

Baterije za enkratno uporabo odstranite iz izdelka, ko se izprazni in ko izdelek zavrzete. Navodila za namestitev ali odstranitev baterij za enkratno uporabo so na voljo v uporabniškem priročniku.

Pri odlaganju baterij upoštevajte vse potrebne varnostne ukrepe.

Pri odlaganju baterij upoštevajte vse potrebne varnostne ukrepe.

Pri odlaganju baterij upoštevajte vse potrebne varnostne ukrepe.

Pri odlaganju baterij upoštevajte vse potrebne varnostne ukrepe.

Varovanje
• Zariadenie udržiavajte v suchu (Obr. 1).
• Toto zariadenie môžu používať deti staršie ako 8 rokov a osoby, ktoré majú obmedzené telesné, zmyslové alebo mentálne schopnosti alebo nemajú dostatok skúseností a znalostí, ak sú pod dozorom alebo im bolo vysvetlené bezpečné používanie tohto zariadenia a za predpokladu, že rozumujú príslušným rizikám.
• Deti sa nesmú hrať s týmto zariadením. Deti nesmú bez dozoru čistíť ani vykonávať údržbu tohto zariadenia.
• Nepoužívajte poškodené zariadenie. Poškodené diely nahraďte novými dielmi Philips.
• Zariadenie používajte iba na odstránenie chlpkov z oblasti tváre, čela, brady, oblasti medzi očami a nad hornou perou.
• Aby ste predišli poškodeniu a poraneniu, nepribližujte sa so zapnutým zariadením k vlasom, obočiu, mihalnicám, obľúčeniu a pod.
• Z hygienických dôvodov by zariadenie mala používať len jedna osoba.
• Ná čistenie zariadenia nikdy nepoužívajte stlačení vzduch, drôtenky, drsné čistiace prostriedky ani agresívne čistiace.
• Maximálna hladina akustického výkonu: Lc = 69 dB(A).
• Používajte len originálne príslušenstvo alebo spotrebný materiál od spoločnosti Philips.
• Tento výrobok používajte len s jednorazovými 1,5 V alkalickými batériami typu AA.
• Nenabíjajte batérie, ktoré nie sú určené na dobíjanie.
• Uchovávajte produkty a batérie mimo dosahu ohňa a nevystavujte ich priamemu slnečnému žiareniu ani vysokým teplotám.
• Ak sa výrobok nadmerne zahreje, zapácha alebo zmení farbu, prestaňte ho používať a obráťte sa na spoločnosť Philips.
• Výrobky a ich batérie nekladte do mikrovlnnej rúry ani na indukčný varič.
• Výrobok ani batériu neupravujte, neprepichujte, nepoškodzujte ani nerozoberajte, aby ste predišli zohrievaniu batérií a úniku toxických alebo nebezpečných látok.
Batérie neskratujte, nadmerne nenabíjajte ani ich nenabíjajte s opačnou polaritou.
• Ak sú batérie poškodené alebo z nich uniká kvapalina, zabráňte kontaktu s pokožkou alebo očami.
V takom prípade ich okamžite dôkladne vypláchnite vodou a vyhľadajte lekársku starostlivosť.
• Pri manipulácii s batériami sa uistite, že vaše ruky, výrobok a batérie sú suché.
• Batérie vkladajte tak, aby póly + a – smerovali k príslušným označeniam v priechniku alebo držaku na batérie.
• Nekombinujte batérie rôznych značiek a typov ani nové a staršie batérie a nepoužívajte batérie s rôznymi vyznačenými dátumami.
• Ak výrobok nebudete dlhšie používať, vyberte z neho batérie.
• Zabráňte kontaktu koncoviek batérií s kovovými predmetmi (napríklad mincami, sponami, prsteňmi), aby ste predišli náhodnému skratovaniu batérií po ich vybratí.
Batérie nebalte do hliníkovej fólie.
Pred likvidáciou pulp batérií prelepte páskou alebo batérie umiestnite do plastového vrečka.
• Vo výrobku nenechávajte vybité jednorazové batérie.

Varovanie
• Zariadenie udržiavajte v suchu (Obr. 1).
• Toto zariadenie môžu používať deti staršie ako 8 rokov a osoby, ktoré majú obmedzené telesné, zmyslové alebo mentálne schopnosti alebo nemajú dostatok skúseností a znalostí, ak sú pod dozorom alebo im bolo vysvetlené bezpečné používanie tohto zariadenia a za predpokladu, že rozumujú príslušným rizikám.
• Deti sa nesmú hrať s týmto zariadením. Deti nesmú bez dozoru čistíť ani vykonávať údržbu tohto zariadenia.
• Nepoužívajte poškodené zariadenie. Poškodené diely nahraďte novými dielmi Philips.
• Zariadenie používajte iba na odstránenie chlpkov z oblasti tváre, čela, brady, oblasti medzi očami a nad hornou perou.
• Aby ste predišli poškodeniu a poraneniu, nepribližujte sa so zapnutým zariadením k vlasom, obočiu, mihalnicám, obľúčeniu a pod.
• Z hygienických dôvodov by zariadenie mala používať len jedna osoba.
• Ná čistenie zariadenia nikdy nepoužívajte stlačení vzduch, drôtenky, drsné čistiace prostriedky ani agresívne čistiace.
• Maximálna hladina akustického výkonu: Lc = 69 dB(A).
• Používajte len originálne príslušenstvo alebo spotrebný materiál od spoločnosti Philips.
• Tento výrobok používajte len s jednorazovými 1,5 V alkalickými batériami typu AA.
• Nenabíjajte batérie, ktoré nie sú určené na dobíjanie.
• Uchovávajte produkty a batérie mimo dosahu ohňa a nevystavujte ich priamemu slnečnému žiareniu ani vysokým teplotám.
• Ak sa výrobok nadmerne zahreje, zapácha alebo zmení farbu, prestaňte ho používať a obráťte sa na spoločnosť Philips.
•>Výrobky a ich batérie nekladte do mikrovlnnej rúry ani na indukčný varič.
•>Výrobok ani batériu neupravujte, neprepichujte, nepoškodzujte ani nerozoberajte, aby ste predišli zohrievaniu batérií a úniku toxických alebo nebezpečných látok.
Batérie neskratujte, nadmerne nenabíjajte ani ich nenabíjajte s opačnou polaritou.
• Ak sú batérie poškodené alebo z nich uniká kvapalina, zabráňte kontaktu s pokožkou alebo očami.
V takom prípade ich okamžite dôkladne vypláchnite vodou a vyhľadajte lekársku starostlivosť.
• Pri manipulácii s batériami sa uistite, že vaše ruky, výrobok a batérie sú suché.
• Batérie vkladajte tak, aby póly + a – smerovali k príslušným označeniam v priechniku alebo držaku na batérie.
• Nekombinujte batérie rôznych značiek a typov ani nové a staršie batérie a nepoužívajte batérie s rôznymi vyznačenými dátumami.
• Ak výrobok nebudete dlhšie používať, vyberte z neho batérie.
•>Zabráňte kontaktu koncoviek batérií s kovovými predmetmi (napríklad mincami, sponami, prsteňmi), aby ste predišli náhodnému skratovaniu batérií po ich vybratí.
Batérie nebalte do hliníkovej fólie.
Pred likvidáciou pulp batérií prelepte páskou alebo batérie umiestnite do plastového vrečka.
• Vo výrobku nenechávajte vybité jednorazové batérie.

Varovanie
• Zariadenie udržiavajte v suchu (Obr. 1).
• Toto zariadenie môžu používať deti staršie ako 8 rokov a osoby, ktoré majú obmedzené telesné, zmyslové alebo mentálne schopnosti alebo nemajú dostatok skúseností a znalostí, ak sú pod dozorom alebo im bolo vysvetlené bezpečné používanie tohto zariadenia a za predpokladu, že rozumujú príslušným rizikám.
• Deti sa nesmú hrať s týmto zariadením. Deti nesmú bez dozoru čistíť ani vykonávať údržbu tohto zariadenia.
• Nepoužívajte poškodené zariadenie. Poškodené diely nahraďte novými dielmi Philips.
•>Zariadenie používajte iba na odstránenie chlpkov z oblasti tváre, čela, brady, oblasti medzi očami a nad hornou perou.
• Aby ste predišli poškodeniu a poraneniu, nepribližujte sa so zapnutým zariadením k vlasom, obočiu, mihalnicám, obľúčeniu a pod.
• Z hygienických dôvodov by zariadenie mala používať len jedna osoba.
• Ná čistenie zariadenia nikdy nepoužívajte stlačení vzduch, drôtenky, drsné čistiace prostriedky ani agresívne čistiace.
• Maximálna hladina akustického výkonu: Lc = 69 dB(A).
• Používajte len originálne príslušenstvo alebo spotrebný materiál od spoločnosti Philips.
•>Tento výrobok používajte len s jednorazovými 1,5 V alkalickými batériami typu AA.
• Nenabíjajte batérie, ktoré nie sú určené na dobíjanie.
• Uchovávajte produkty a batérie mimo dosahu ohňa a nevystavujte ich priamemu slnečnému žiareniu ani vysokým teplotám.
•>Ak sa výrobok nadmerne zahreje, zapácha alebo zmení farbu, prestaňte ho používať a obráťte sa na spoločnosť Philips.
•>Výrobky a ich batérie nekladte do mikrovlnnej rúry ani na indukčný varič.
•>Výrobok ani batériu neupravujte, neprepichujte, nepoškodzujte ani nerozoberajte, aby ste predišli zohrievaniu batérií a úniku toxických alebo nebezpečných látok.
Batérie neskratujte, nadmerne nenabíjajte ani ich nenabíjajte s opačnou polaritou.
• Ak sú batérie poškodené alebo z nich uniká kvapalina, zabráňte kontaktu s pokožkou alebo očami.
V takom prípade ich okamžite dôkladne vypláchnite vodou a vyhľadajte lekársku starostlivosť.
• Pri manipulácii s batériami sa uistite, že vaše ruky, výrobok a batérie sú suché.
•>Batérie vkladajte tak, aby póly + a – smerovali k príslušným označeniam v priechniku alebo držaku na batérie.
•>Nekombinujte batérie rôznych značiek a typov ani nové a staršie batérie a nepoužívajte batérie s rôznymi vyznačenými dátumami.
•>Ak výrobok nebudete dlhšie používať, vyberte z neho batérie.
•>Zabráňte kontaktu koncoviek batérií s kovovými predmetmi (napríklad mincami, sponami, prsteňmi), aby ste predišli náhodnému skratovaniu batérií po ich vybratí.
Batérie nebalte do hliníkovej fólie.
Pred likvidáciou pulp batérií prelepte páskou alebo batérie umiestnite do plastového vrečka.
•>Vo výrobku nenechávajte vybité jednorazové batérie.

Varovanie
• Zariadenie udržiavajte v suchu (Obr. 1).
•>Toto zariadenie môžu používať deti staršie ako 8 rokov a osoby, ktoré majú obmedzené telesné, zmyslové alebo mentálne schopnosti alebo nemajú dostatok skúseností a znalostí, ak sú pod dozorom alebo im bolo vysvetlené bezpečné používanie tohto zariadenia a za predpokladu, že rozumujú príslušným rizikám.
•>Deti sa nesmú hrať s týmto zariadením. Deti nesmú bez dozoru čistíť ani vykonávať údržbu tohto zariadenia.
•>Nepoužívajte poškodené zariadenie. Poškodené diely nahraďte novými dielmi Philips.
•>Zariadenie používajte iba na odstránenie chlpkov z oblasti tváre, čela, brady, oblasti medzi očami a nad hornou perou.
•>Aby ste predišli poškodeniu a poraneniu, nepribližujte sa so zapnutým zariadením k vlasom, obočiu, mihalnicám, obľúčeniu a pod.
•>Z hygienických dôvodov by zariadenie mala používať len jedna osoba.
•>Ná čistenie zariadenia nikdy nepoužívajte stlačení vzduch, drôtenky, drsné čistiace prostriedky ani agresívne čistiace.
• Maximálna hladina akustického výkonu: Lc = 69 dB(A).
• Používajte len originálne príslušenstvo alebo spotrebný materiál od spoločnosti Philips.
•>Tento výrobok používajte len s jednorazovými 1,5 V alkalickými batériami typu AA.
• Nenabíjajte batérie, ktoré nie sú určené na dobíjanie.
• Uchovávajte produkty a batérie mimo dosahu ohňa a nevystavujte ich priamemu slnečnému žiareniu ani vysokým teplotám.
•>Ak sa výrobok nadmerne zahreje, zapácha alebo zmení farbu, prestaňte ho používať a obráťte sa na spoločnosť Philips.
•>Výrobky a ich batérie nekladte do mikrovlnnej rúry ani na indukčný varič.
•>Výrobok ani batériu neupravujte, neprepichujte, nepoškodzujte ani nerozoberajte, aby ste predišli zohrievaniu batérií a úniku toxických alebo nebezpečných látok.
Batérie neskratujte, nadmerne nenabíjajte ani ich nenabíjajte s opačnou polaritou.
• Ak sú batérie poškodené alebo z nich uniká kvapalina, zabráňte kontaktu s pokožkou alebo očami.
V takom prípade ich okamžite dôkladne vypláchnite vodou a vyhľadajte lekársku starostlivosť.
• Pri manipulácii s batériami sa uistite, že vaše ruky, výrobok a batérie sú suché.
•>Batérie vkladajte tak, aby póly + a – smerovali k príslušným označeniam v priechniku alebo držaku na batérie.
•>Nekombinujte batérie rôznych značiek a typov ani nové a staršie batérie a nepoužívajte batérie s rôznymi vyznačenými dátumami.
•>Ak výrobok nebudete dlhšie používať, vyberte z neho batérie.
•>Zabráňte kontaktu koncoviek batérií s kovovými predmetmi (napríklad mincami, sponami, prsteňmi), aby ste predišli náhodnému skratovaniu batérií po ich vybratí.
Batérie nebalte do hliníkovej fólie.
Pred likvidáciou pulp batérií prelepte páskou alebo batérie umiestnite do plastového vrečka.
•>Vo výrobku nenechávajte vybité jednorazové batérie.

Varovanie
• Zariadenie udržiavajte v suchu (Obr. 1).
•>Toto zariadenie môžu používať deti staršie ako 8 rokov a osoby, ktoré majú obmedzené telesné, zmyslové alebo mentálne schopnosti alebo nemajú dostatok skúseností a znalostí, ak sú pod dozorom alebo im bolo vysvetlené bezpečné používanie tohto zariadenia a za predpokladu, že rozumujú príslušným rizikám.
•>Deti sa nesmú hrať s týmto zariadením. Deti nesmú bez dozoru čistíť ani vykonávať údržbu tohto zariadenia.
•>Nepoužívajte poškodené zariadenie. Poškodené diely nahraďte novými dielmi Philips.
•>Zariadenie používajte iba na odstránenie chlpkov z oblasti tváre, čela, brady, oblasti medzi očami a nad hornou perou.
•>Aby ste predišli poškodeniu a poraneniu, nepribližujte sa so zapnutým zariadením k vlasom, obočiu, mihalnicám, obľúčeniu a pod.
•>Z hygienických dôvodov by zariadenie mala používať len jedna osoba.
•>Ná čistenie zariadenia nikdy nepoužívajte stlačení vzduch, drôtenky, drsné čistiace prostriedky ani agresívne čistiace.
• Maximálna hladina akustického výkonu: Lc = 69 dB(A).
• Používajte len originálne príslušenstvo alebo spotrebný materiál od spoločnosti Philips.
•>Tento výrobok používajte len s jednorazovými 1,5 V alkalickými batériami typu AA.
• Nenabíjajte batérie, ktoré nie sú určené na dobíjanie.
• Uchovávajte produkty a batérie mimo dosahu ohňa a nevystavujte ich priamemu slnečnému žiareniu ani vysokým teplotám.
•>Ak sa výrobok nadmerne zahreje, zapácha alebo zmení farbu, prestaňte ho používať a obráťte sa na spoločnosť Philips.
•>Výrobky a ich batérie nekladte do mikrovlnnej rúry ani na indukčný varič.
•>Výrobok ani batériu neupravujte, neprepichujte, nepoškodzujte ani nerozoberajte, aby ste predišli zohrievaniu batérií a úniku toxických alebo nebezpečných látok.
Batérie neskratujte, nadmerne nenabíjajte ani ich nenabíjajte s opačnou polaritou.
• Ak sú batérie poškodené alebo z nich uniká kvapalina, zabráňte kontaktu s pokožkou alebo očami.
V takom prípade ich okamžite dôkladne vypláchnite vodou a vyhľadajte lekársku starostlivosť.
• Pri manipulácii s batériami sa uistite, že vaše ruky, výrobok a batérie sú suché.
•>Batérie vkladajte tak, aby póly + a – smerovali k príslušným označeniam v priechniku alebo držaku na batérie.
•>Nekombinujte batérie rôznych značiek a typov ani nové a staršie batérie a nepoužívajte batérie s rôznymi vyznačenými dátumami.
•>Ak výrobok nebudete dlhšie používať, vyberte z neho batérie.
•>Zabráňte kontaktu koncoviek batérií s kovovými predmetmi (napríklad mincami, sponami, prsteňmi), aby ste predišli náhodnému skratovaniu batérií po ich vybratí.
Batérie nebalte do hliníkovej fólie.
Pred likvidáciou pulp batérií prelepte páskou alebo batérie umiestnite do plastového vrečka.
•>Vo výrobku nenechávajte vybité jednorazové batérie.

Varovanie
• Zariadenie udržiavajte v suchu (Obr. 1).
•>Toto zariadenie môžu používať deti staršie ako 8 rokov a osoby, ktoré majú obmedzené telesné, zmyslové alebo mentálne schopnosti alebo nemajú dostatok skúseností a znalostí, ak sú pod dozorom alebo im bolo vysvetlené bezpečné používanie tohto zariadenia a za predpokladu, že rozumujú príslušným rizikám.
•>Deti sa nesmú hrať s týmto zariadením. Deti nesmú bez dozoru čistíť ani vykonávať údržbu tohto zariadenia.
•>Nepoužívajte poškodené zariadenie. Poškodené diely nahraďte novými dielmi Philips.
•>Zariadenie používajte iba na odstránenie chlpkov z oblasti tváre, čela, brady, oblasti medzi očami a nad hornou perou.
•>Aby ste predišli poškodeniu a poraneniu, nepribližujte sa so zapnutým zariadením k vlasom, obočiu, mihalnicám, obľúčeniu a pod.
•>Z hygienických dôvodov by zariadenie mala používať len jedna osoba.
•>Ná čistenie zariadenia nikdy nepoužívajte stlačení vzduch, drôtenky, drsné čistiace prostriedky ani agresívne čistiace.
• Maximálna hladina akustického výkonu: Lc = 69 dB(A).
• Používajte len originálne príslušenstvo alebo spotrebný materiál od spoločnosti Philips.
•>Tento výrobok používajte len s jednorazovými 1,5 V alkalickými batériami typu AA.
• Nenabíjajte batérie, ktoré nie sú určené na dobíjanie.
• Uchovávajte produkty a batérie mimo dosahu ohňa a nevystavujte ich priamemu slnečnému žiareniu ani vysokým teplotám.
•>Ak sa výrobok nadmerne zahreje, zapácha alebo zmení farbu, prestaňte ho používať a obráťte sa na spoločnosť Philips.
•>Výrobky a ich batérie nekladte do mikrovlnnej rúry ani na indukčný varič.
•>Výrobok ani batériu neupravujte, neprepichujte, nepoškodzujte ani nerozoberajte, aby ste predišli zohrievaniu batérií a úniku toxických alebo nebezpečných látok.
Batérie neskratujte, nadmerne nenabíjajte ani ich nenabíjajte s opačnou polaritou.
• Ak sú batérie poškodené alebo z nich uniká kvapalina, zabráňte kontaktu s pokožkou alebo očami.
V takom prípade ich okamžite dôkladne vypláchnite vodou a vyhľadajte lekársku starostlivosť.
• Pri manipulácii s batériami sa uistite, že vaše ruky, výrobok a batérie sú suché.
•>Batérie vkladajte tak, aby pó