

PHILIPS

7000-serie

Hair Dryer

ThermoShield Advanced

Waterion, mineraalion, 8x ionen

60%***** haarglans boost

snel drogen in 4 minuten



BHD723/10



20% Sneller*. Lichter**. Vrij van
hitteschade*****.

met ThermoShield Advanced Technology

Geniet van snelle professionele resultaten met de Philips 7000 Series haardroger. ThermoShield Advanced Technology leest en regelt actief de luchttemperatuur van de haardroger om je haar te beschermen tegen hitteschade*****.

Gebruiksvriendelijk

- Volumediffuser met magnetisch opzetstuk
- Het magnetische opzetstuk voor styling kan moeiteloos worden bevestigd

Gebruiksgemak

- Instelbare warmte- en ventilatorsnelheid voor elk haar en elke stijl
- Nu 20% lichter voor comfortabel stylen**

Betere haarverzorging

- Waterionen brengen vocht in je haar
- Mineraalionen beschermen tegen UV-straling****
- Ionisch zorgsysteem met 8x meer ionen*****
- Intelligente warme en koude modus voor haar met 60% meer glans*

Snel drogen

- Krachtige luchtstroom voor 30% sneller drogen****

Duurzaamheid

Kenmerken

ThermoShield Advanced*****



Het systeem met dubbele sensor meet continu de temperatuur in uw kamer en past de droogtemperatuur 24.000 keer per sessie actief aan om uw haar te beschermen tegen oververhitting. Geniet van een 25% consistentere droogtemperatuur in elke omgeving*****.

Krachtige luchtstroom***



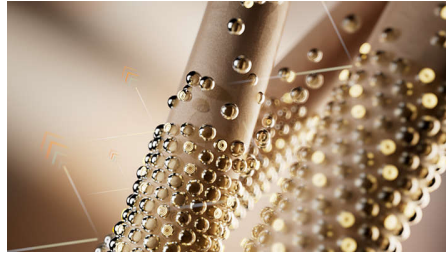
Onze innovatieve ventilatorbladen en speciaal ontworpen warmte-element werken om uw haar op magische wijze te drogen in slechts 4 minuten****.

Waterion



Voeg vocht toe voor zacht, gezond haar. De wateriontechnologie genereert meer dan 1000 keer meer water dan zonder ionisator.

Mineraalionen****



Houd uw haar glad en veelzijdig. Mineraal ionentechnologie beschermt uw haar tegen schade aan het oppervlak veroorzaakt door UV-straling****.

Ionisch zorgsysteem****



Ionen versterken de glans van uw haar voor een glanzende styling zonder pluizen. Ons krachtige ionensysteem genereert tot 80 miljoen ionen per droogsessie*****.

Nu 20% lichter**



Het ergonomische ontwerp van de föhn is nu 20% lichter, zodat u tegelijkertijd stijlvol en comfortabel kunt zijn**.

Intelligente warme en koude modus*



De intelligente functie zorgt voor een balans van warme en koude lucht die helpt om de glans van het haar te versterken*. De technologie detecteert de temperatuur van uw omgeving voor optimaal droogcomfort, het hele jaar door.

8 warmte en snelheidsinstellingen



Wees de baas over uw eigen stijl met 4 warmte-instellingen en 2 ventilatorsnelheden op het intuïtieve LED-paneel. Gebruik de Cool Shot-knop voor een intense burst om te stylen. Dit is een professionele functie voor professioneel stylen.

22% minder energieverbruik*****



De föhn verbruikt 22% minder energie tijdens het leveren professionele droog- en stylingresultaten*****.

Specificaties

Accessoires

Spuitkop: 11 m
Magnetische diffusor

Technische specificaties

Wattage: 1800 W
Spanning: 220-240 V
Motor: DC
Kabellengte: 1,8 m

Kenmerken

Ophanghaakje
Warmte- en snelheidsstanden: 8

Service

2 jaar wereldwijde garantie

Verzorgende technologieën

Ionentechologie: 8x ionen, Waterion,
Mineraal-ion

