

Philips Shaver series 5000
쉐이빙 헤드

멀티프리시전 면도날

S5000(S5xxx) 호환
아쿠아터치 (S5xxx) 호환
S6000(S6XXX) 호환

SH50/51



사용하던 면도기를 새 제품처럼

최상의 면도 효과를 위해 2 년에 한 번씩 쉐이빙 헤드 교체

2년 동안 면도기는 900 만 개의 수염을 면도합니다. 최고의 성능을 유지할 수 있도록 쉐이빙 헤드를 교체하세요. Series 5000, 6000 Shaver 및 아쿠아터치 면도기와 호환됩니다.

편리한 사용

- 쉐이빙 헤드 교체 후 면도기 재설정
- 두 단계면 완료되는 쉐이빙 헤드 교체
- 사용하던 면도기를 새 제품처럼
- 간편한 쉐이빙 헤드 교체

호환성

- Shaver 시리즈 5000 및 6000 교체용 헤드

빠른 밀착 면도

- 면도날이 수염을 들어 올려 긴 수염과 짧은 수염 모두 완벽하게 제거
- 슈퍼 리프트 앤 컷 액션이 수염을 들어 올려 편안하게 밀착 면도

PHILIPS

쉐이빙 헤드

멀티프리시전 면도날 S5000(S5xxx) 호환, 아쿠아터치 (S5xxx) 호환, S6000(S6XXX) 호환

SH50/51

주요 제품

S5000 및 S6000 호환



SH50 교체용 헤드는 Shaver 시리즈 5000(S5xxx), Shaver 시리즈 6000(S6xxx), 파워터치 (PT8xx) 와 호환됩니다.

멀티프리시전 면도날



빠른 밀착 면도를 경험해 보세요. 몇 번의 손놀림만으로 멀티프리시전 면도날이 모든 체모와 남아 있는 수염 그루터기까지 밀착 면도해줍니다.

수퍼 리프트 앤 컷 액션



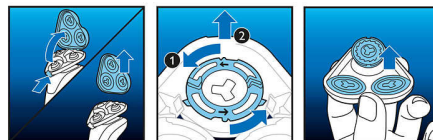
이중 면도날 수퍼 리프트 앤 컷 액션으로 밀착 면도가 가능합니다. 첫 번째 면도날이 수염을 들어 올려주고 두 번째 면도날이 피부 표면에 남지 않도록 깊숙이 면도해주므로 매끄러운 피부를 느낄 수 있습니다.

교체 알림



최신 필립스 면도기에는 쉐이빙 유닛 표시 등 형태의 교체 알림 기능이 포함되어 있습니다. 쉐이빙 헤드의 교체 시기가 되면 이 표시등이 켜집니다.

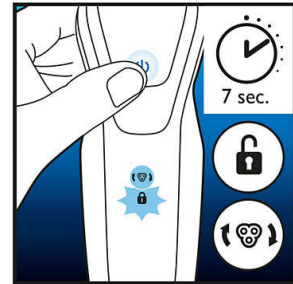
간편한 교체



1. "열림" 버튼을 눌러 면도기를 엽니다. 2. 잠금 링을 시계 반대 방향으로 돌려 제거합

니다. 3. 기존 쉐이빙 헤드를 꺼내고 조심스럽게 교체품을 삽입합니다. 헤드가 설정에 맞게 정확히 정렬되었는지 확인합니다. 4. 잠금 링을 교체하고 잠금 장치를 시계 방향으로 돌려 고정합니다. 5. 쉐이빙 헤드를 제대로 닫으면, 딸깍 소리가 납니다.

면도기 재설정 방법



쉐이빙 헤드를 교체한 후 전원 버튼을 7 초 이상 길게 눌러 교체 알림 기능을 재설정할 수 있습니다. 재설정하지 않더라도 9 회 면도 후에는 교체 트리거가 자동으로 꺼집니다.

사용하던 면도기를 새 제품처럼



100%의 성능을 유지하려면 2년마다 쉐이빙 헤드를 교체하십시오.

쉐이빙 헤드

멀티프리시전 면도날 S5000(S5xxx) 호환, 아쿠아터치 (S5xxx) 호환, S6000(S6XXX) 호환

SH50/51

사양

쉐이빙 헤드

- 사용 가능한 제품 유형 : Shaver 시리즈 5000(S5xxx), 아쿠아터치 (S5xxx), 파워터치 (PT8xx, PT7xx), 아쿠아터치 (AT8xx, AT7xx),

Shaver 시리즈 6000(S6xxx)

- 패키지당 쉐이빙 헤드 : 3

세척

- 용도 : 클리닝 스프레이 (HQ110) 사용



발행 일자 2023-11-04

버전 : 14.3.1

EAN: 87 10103 73670 7

© 2023 Koninklijke Philips N.V.
All rights reserved.

사양은 예고 없이 변경될 수 있습니다. 상표는 Koninklijke Philips N.V. 또는 각 소유주의 자산입니다.

www.philips.com