

# PHILIPS

## מייבש שיער

### 5000 Series

2300W

תכנולוגיית ThermoShield

\*טיפול מינרלי ויוני כפול

הגדרות חימום ו-2 הגדרות מהירות 3



BHD530/00



## \*\*ייבוש מהיר ללא נזק

### ThermoShield עם טכנולוגיית

מייצרת הגנה אולטימטיבית מנזקי חום, על ידי בקרה פעילה בטמפרטורת האוויר של ThermoShield טכנולוגיית המייבש ברמה המיטבית.

#### שיער בעיצוב יפה

- שליטה מדויקת עם 6 הגדרות חימום ומהירות
- פייה דקה לתיקונים ולעיצוב מדויק

#### לטפל ולהגן

- \*\*\*\* מנוע רב עוצמה שמייצר מהירות אוויר של עד 110 קמ"ש
- לשיער חלק, UV\*\*\*\* מפחית נזקי
- פי 2 יונים\*\* לשיער מבריק ללא קרזול

#### ייבוש רב עוצמה

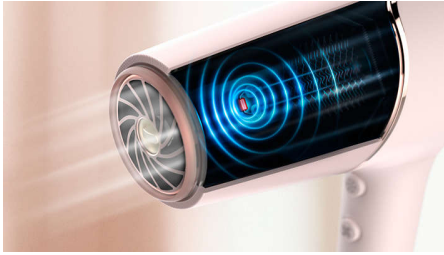
- ייבוש מהיר ב-20%\*\*\* עם זרימת אוויר חזקה של 2300 ואט
- הגדרת האוויר הקריר לסיום העיצוב

#### ThermoShield טכנולוגיית

- להגנה מעולה מפני חום ThermoShield טכנולוגיית

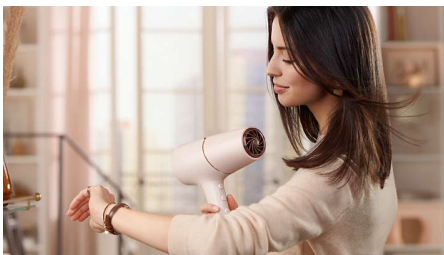
# Highlights

## ThermoShield טכנולוגיית



חיישן התחממות היתר ממתב את טמפרטורת האוויר ושולט בה. זה מגן על השיער מנזקי\*\* התחממות יתר. חוויית ייבוש שיער בלי ThermoShield לחץ, עם טכנולוגיית

## \*\*\*ייבוש מהיר ב-20%



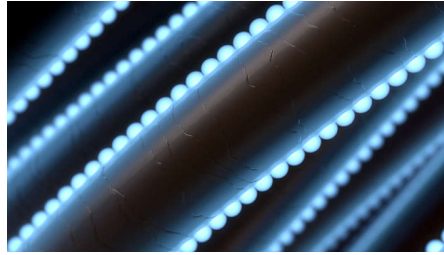
זרימת אוויר חזקה יותר של 2300 ואט שמפחיתה 20%\*\*\* מזמן הייבוש ומגנה על השיער.

## \*\*\* מהירות אוויר של 110 קמ"ש



מנוע מייבש השיער בעל הביצועים הגבוהים פותח עבור השוק המקצועי. הוא מייצר מהירות אוויר של עד 110 קמ"ש\*\*\* ומאפשר ייבוש מהיר ועיצוב מרשים.

## טיפול יונים מינרליים



היונים המינרליים מפחיתים את הנזק לפני השטח\*\*\*\* שעשויים הם מחליקים ומגמישים את השיער. UV להיגרם על ידי קרני

## \*פי 2 יונים



המערכת היונית רבת העוצמה יוצרת עד 40 מיליון יונים לייבוש ומגבירה את הברק של השיער, לשיער מלא ברק ללא קרזול

## הגדרות הימום ומהירות 6



קבעי בקלות את שילוב הגדרת החום והמהירות המתאימה ביותר לשיער ולעיצוב שלך. שש הגדרות שונות מבטיחות שליטה מדויקת בעיצוב שמוחאם לך.

## מצב אוויר קריר



הגדרת האוויר הקריר מספקת פרץ של אוויר קריר לסיום העיצוב ושמירתו.

## פיית עיצוב בקוטר 11 מ"מ



הפייה הדקה ממקדת במדויק את האוויר, לתיקונים מהירים ופרטים קטנים מושלמים בעיצוב.

# Specifications

## תוספות

פייה: 11 מ"מ  
מעניק נפח: כן

## מפרט טכני

m אורך כבל החשמל: 1.8  
W הספק השמלי בוואטים: 2300  
מתח: 220-240V  
מנוע: DC  
צבע / גימור: אפרסק פנינה

## תכונות

וו אחסון: כן  
מצבי הימום/מהירות: 6  
מטח אוויר קר: כן

## שירות

אחריות עולמית לשנתיים: כן

## טכנולוגיות טיפול

טכנולוגיה יונת: פי 2 יונים  
כן ThermoShield טכנולוגיית  
טיפול יונים מינרליים: כן

