

# PHILIPS

## Fen

### 3000

2100 W

Dodatak ThermoProtect

Napredna jonska nega

6 postavki toplote i brzine



BHD360/20



## Snažno sušenje na nižoj temperaturi uz dodatak ThermoProtect

Dodatak ThermoProtect jedinstvenog dizajna snažno meša topao i hladan vazduh za svakodnevnu negu.

### Jednostavno korišćenje

- Precizna kontrola uz 6 podešavanja toplote i brzine
- Povećava volumen i punoću, poboljšava kovrdže i daje lepršavi stil
- Tanki usmerivač za doterivanje i detaljno oblikovanje

### Nega i zaštita

- Napredna jonska nega za sjajnu pitomu kosu
- Dodatak ThermoProtect

### Snažno sušenje

- Snažno sušenje uz 2100 W
- Podešavanje hladnog vazduha za doterivanje frizure

# Važne karakt.

## 2100 W snage sušenja



Ovaj fen od 2100 W daje snažan protok vazduha radi svakodnevnog ostvarivanja prelepih rezultata.

## Dodatak ThermoProtect



Dodatak ThermoProtect jedinstvenog dizajna snažno meša topli i hladni vazduh za svakodnevnu negu. Smanjuje temperaturu za 15°C, uz brzo sušenje kose.

## Napredna jonska nega



Ovaj snažni jonski sistem generiše do 20 miliona jona\* po sesiji sušenja, čime se povećava sjaj kose. Možete da uživate u sjajnoj pitomij kosi.

## 6 podešavanja toplote i brzine



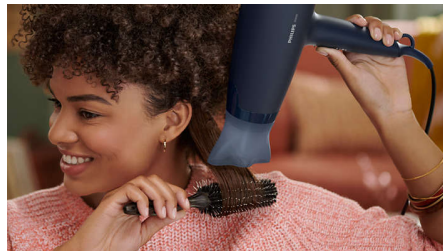
Lako izaberite kombinaciju toplote i brzine koja najbolje odgovara vašoj kosi i frizuri. Šest različitih podešavanja garantuju preciznu kontrolu, za prilagođeno oblikovanje.

## Postavka hladnog vazduha



Podešavanje hladnog vazduha daje mlaz hladnog vazduha za doterivanje i učvršćivanje frizure.

## Usmerivač za oblikovanje od 14 mm



Tanki usmerivač precizno fokusira vazduh, za brzo doterivanje i sređivanje malih detalja frizure.

## Dodatak za volumen



Dodatak za volumen širi tok vazduha preko kose, povećavajući volumen i pitomost kose pri sušenju. Da biste ostvarili najbolje rezultate, držite dodatak za volumen blizu temenog dela i dela s korenovima. Igllice sa finom teksturom dodatka za volumen će povećati volumen, maksimalno povećati gustinu i lepršavost i pomoći pri oblikovanju kovrdža.

# Specifikacije

**Dodaci**

Mlaznica: 14 mm  
Dodatak ThermoProtect  
Dodatak za volumen

**Tehničke specifikacije**

Dužina kabla: 1,8 m  
Napon: 220-240 V  
Snaga: 2100 W  
Motor: DC

**Funkcije**

Kukica za odlaganje  
Broj postavki toplote/brzine: 6  
Postavke: Postavka hladnog vazduha

**Servisiranje**

2 godine garancije širom sveta

**Tehnologije za negovanje kose**

Jonska nega  
ThermoProtect

