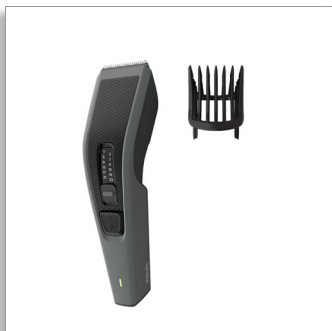




Philips Hairclipper series  
3000  
Hajvágó

Rozsdamentes acélból készült  
vágópengék

13 hosszbeállítás  
75perc vez. nélk. használat/8óra  
töltés



HC3520/15

## Egyenletes hajvágás – könnyen

Eltömődés nélküli, gyorsabb vágás\*

Egyszerű hajvágás – gyorsan és könnyen. A DualCut technológia önélező pengéi kétszer gyorsabban vágnak\*. A Trim-n-Flow technológia részét képezi egy az eltömődést megakadályozó fésűtartozék – így egy lépésben elvégezheti a hajformázást.

### Egyszerű használat

- Gyorsan kioldható pengék az egyszerű tisztításért
- Akár 75 perc vezeték nélküli használat
- Ergonomikus kialakítás a kényelmes kezelés érdekében

### Teljesítmény

- Trim-n-Flow technológia a folyamatos vágásért
- Maximális precizitás 2-szer annyi pengével
- Tökéletes, mégis gyengéd vágás

### Precíz hossz-szabályozás

- Igazodik a különböző hosszbeállításokhoz

### Tartós használatra tervezve

- A pengéknek soha nincs szükségük olajozásra
- Garancia a vásárlás védelméért

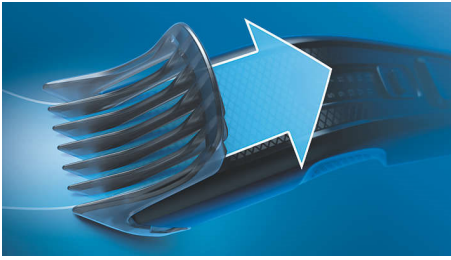
**PHILIPS**

## Hajvágó

Rozsdamentes acélból készült vágópengék 13 hosszbeállítás, 75perc vez. nélk. használat/8óra töltés

# Fénypontok

### Trim-n-Flow technológia



Az új, innovatív fésűvel rendelkező Philips hajvágót úgy terveztük, hogy megakadályozza a haj beszorulását – így folyamatosan vághatja a haját, amíg el nem készül, megszakítások nélkül.

### DualCut technológia



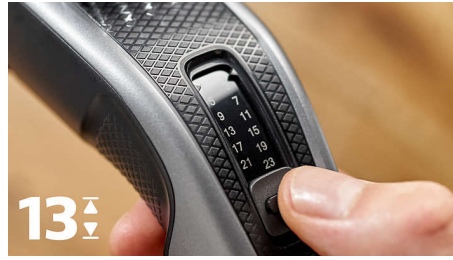
A Philips Hairclipper 3000 a maximális precizitás érdekében speciális DualCut technológiával rendelkezik. Dupla pengével rendelkezik, és úgy tervezték, hogy ugyanolyan éles maradjon, mint a legelső napon.

### Rozsdamentes acélból készült vágópengék



Az önélező acél vágópengéket úgy tervezték, hogy hihetetlenül hosszú élettartamúak legyenek. Még 5 év után is ugyanolyan precízen és pontosan vágják, mint az első napon.

### 13 rögzíthető hosszúság-beállítás



Vágja pontosan a kívánt hosszúságúra a haját. Csak ki kell választania egyet a 12 hosszbeállítás közül 1 mm és 23 mm között, 2 mm-es lépésekben, vagy távolítsa el a fésűt a 0,5 mm-es vágáshosszhoz.

### Vezeték nélküli és vezetékes használat



A hajvágó vezeték nélküli használata közben nincs összegabalyodás – egy 8 órás töltéssel akár 75 perc nagy teljesítményű vágásra is képes. Vagy a megszakítás nélküli nyíráshoz tartsa a táphálózathoz csatlakoztatva.

### Kényelmes fogantyú



A Philips hajvágók texturált markolata megkönnyíti a kezelést, így Ön a hajvágás során is kényelmesen irányíthatja a folyamatot.

HC3520/15

### Könnyű tisztítás



Az elektromos hajvágó tisztítása egyszerű. Csak pattintsa ki a fejet a pengék kioldásához és tisztításához.

### Karbantartást nem igényel



Könnyen fenntartható nyírási teljesítmény – a pengéink soha nem igényelnek olajozást.

### 2 év világszerte érvényes garancia



Minden ápolási termékünk tartósságra van tervezve. 2 éves garanciával rendelkeznek, soha nem kell őket olajozni, és világszerte bármilyen feszültséggel kompatibilisek.

# Műszaki adatok

## Tartozékok

- Fésű: Állítható hajfésű
- Karbantartás: Tisztítókefe

## Tápellátás

- Elem típusa: Ni-MH
- Töltés: Teljes feltöltés 8 óra alatt
- Automatikus feszültségválasztás: 100–240 V
- Működési idő: Akár 75 perc

## Kialakítás

- Markolat: Ergonomikus fogás és markolat

## Szerviz

- 2 év világszerte érvényes garancia

## Vágórendszer

- Vágásszélesség: 41 mm
- Trim-n-Flow technológia
- Vágóegység: Rozsdamentes acélból készült vágópengék
- Hosszbeállítások száma: 13
- A hosszbeállítások széles választéka: 0,5-től 23 mm-ig
- Pontosság (lépcsők mérete): 2 mm-enként

## Egyszerű használat

- Tisztítás: Levehető vágóegység, Mosható pengék
- Karbantartást nem igényel: Nincs szükség olajozásra
- Üzemeltetés: Vezetékes és vezeték nélküli használat



Kiadás dátuma  
2023-10-21

Verzió: 3.3.1

EAN: 87 10103 85971 0

© 2023 Koninklijke Philips N.V.  
Minden jog fenntartva.

A műszaki adatok előzetes figyelmeztetés nélkül változhatnak. Minden védjegy a Koninklijke Philips N.V. céget, vagy az illető jogtulajdonost illeti

[www.philips.com](http://www.philips.com)

\* Eltömődés nélküli, gyorsabb vágás – legfeljebb 19 mm-es hosszúságú haj levágásán tesztelve, egy korábbi modellel összehasonlítva  
\* 2-szer gyorsabban vág – a korábbi Philips modellhez képest