

Philips Cineos
Flat TV panoramic

107 cm (42")
LCD
HD Ready

42PF9830



O experiență vizuală nouă

cu Pixel Plus 2 HD și Ambilight 2

Savurați experiența vizuală perfectă oferită de acest televizor Philips Cineos cu ecran plat, Pixel Plus 2 HD, Ambilight 2, tehnologie HD LCD și stand rotativ automat. Tehnologia Connected Planet vă oferă acces la conținut multimedia.

Conectare avansată la produsele dvs. audio/video

- Conectivitate HDMI și DVI-I modernă și de înaltă calitate

Adevărata frumusețe se regăsește în detalii

- Două difuzoare NXT Monolith integrate, cu performanțe uimitoare
- Stativ elegant cu funcție de rotire monitorizată inclusă

Fiți martor

- Ecran LCD Full HD, 1920x1080 pixeli
- HD Ready pentru o afișare de calitate superioară a semnalelor HD
- Pixel Plus 2 HD pentru detalii, adâncime și claritate mai bune
- Ambilight activ pe 2 canale pentru o experiență vizuală deosebită

Calitate impecabilă a fotografiilor digitale

- Accesați fotografiile, muzica și filmele personale cu ajutorul PC-link
- Conexiune wireless pentru conectarea PC-ului dvs.
- USB și slot pentru card de memorie pentru redare multimedia instantanee

PHILIPS

Repere

Ecran LCD Full HD, 1920x1080 pixeli

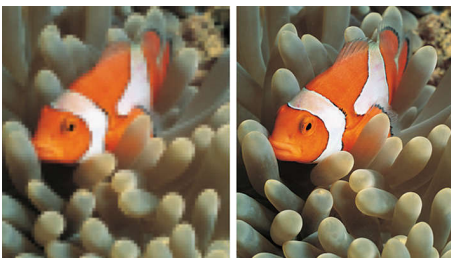
Acest ecran are o rezoluție denumită Full HD. Tehnologia de ultimă oră pentru ecrane LCD oferă o rezoluție panoramică de 1080 de linii cu scanare progresivă, fiecare având 1920 de pixeli. Astfel se pot obține imagini de înaltă calitate, din semnal HD cu până la 1080 de linii. Culoarele intense, imaginea fără scintilații, luminozitatea optimă și contrastul ridicat vă vor oferi o experiență de vizionare de neuitat.

HD Ready



Savurați calitatea excepțională a imaginilor cu un semnal TV de înaltă definiție și fiți pregătiți pentru surse HD, precum set top box HDTV sau disc Blu-ray. HD Ready este o tehnologie cu denumire protejată care oferă imagini de calitate, superioare celor obținute prin scanare progresivă. Această tehnologie respectă standardele stricte impuse de EICTA, oferind un ecran HD care afișează imagini de calitate, cu rezoluție superioară, grație unui semnal TV de înaltă definiție. Monitorul acceptă atât conexiuni YPbPr analogice, cât și conexiuni digitale necomprimate DVI sau HDMI, fiind compatibil cu tehnologia HDCP. Poate afișa semnale de 720p și 1080i la 50 și 60 Hz.

Pixel Plus 2 HD



Pixel Plus 2 HD oferă o definiție perfectă, detalii naturale, senzația de profunzime, culori vii și mișcări naturale și omogene, atât în cazul

televiziunii standard, cât și în cazul HDTV și surselor multimedia. Fiecare pixel al imaginii recepționate este optimizat pentru a se încadra perfect în imagine, rezultând astfel un plus de naturalețe. Defectele imaginilor multimedia comprimate sunt detectate și reduse, asigurând astfel claritatea și calitatea imaginilor. Reducerea digitală a zgomotului de imagine asigură o omogenitate perfectă a imaginii, precum și claritate de invidiat.

Ambilight pe 2 canale



Ambilight vă oferă o experiență vizuală substanțial îmbunătățită, generând lumină ambientală care completează culorile și lumina de pe ecran. De asemenea, adaugă o nouă dimensiune acestei experiențe, cufundându-vă pe deplin în programele pe care le vizionați. Creează atmosferă, oferă mai multă relaxare și îmbunătățește detaliile, contrastul și culoarea imaginilor percepute. Ambilight adaptează automat și independent culorile în funcție de imaginile de pe ecran.

Difuzoare NXT Monolith plane

Noua tehnologie audio NXT™ a fost îmbunătățită și integrată în tehnologia boxelor monolit, care utilizează chiar carcasa televizorului ca membrană pentru difuzor. Boxele sunt practic invizibile, asigurând un design uimitor și un sunet pur și direct.

Stativ pivotant monitorizat inclus

Stativul de calitate este proiectat special pentru acest televizor și permite poziționarea aparatului fără perforarea peretelui. Găsiți cel mai bun unghi de vizionare și beneficiați de efectul magic al funcției de rotire monitorizată și controlată din telecomanda televizorului, printr-o simplă atingere. Televizorul se poate roti până la 60 de grade (30 de grade pe fiecare

parte), având posibilitatea memorării poziției centrale și a celei anterioare. Dispozitivul de gestionare invizibilă a cablurilor este inclus în partea din spate. Acest stativ este proiectat pentru a se potrivi pe suportul suplimentar.

PC-Link

PC-link simplifică accesul la fișierele dvs. media digitale*. Standardele Ethernet (LAN) și WiFi sunt utilizate pentru conexiuni prin cablu și wireless (opțional)**, asigurând o bună interoperabilitate. Bucurați-vă de colecția de fotografii digitale, videoclipuri multimedia și fișiere audio din PC-ul dvs. prin intermediul rețelei LAN. Interfața intuitivă a televizorului și software-ul Philips Multimedia Manager permit accesul la conținutul multimedia printr-o simplă atingere de buton (* Consultați manualul produsului pentru formatele acceptate. Necesită funcționalitate PC-LAN** Necesită placă de rețea Ethernet)

USB și slot pentru card de memorie

Puteți viziona și partaja filme, fotografii și muzică, instantaneu. Slotul pentru carduri de memorie acceptă următoarele tipuri de carduri: Compact Flash I și II, Memory Stick, SD / mini SD, Smart Media, Micro Drive (maxim 2 GB) și Multi Media. Introduceți cardul de memorie în slotul din partea laterală a televizorului și accesați fișierele multimedia stocate pe card. Conectorul USB permite accesul la fișierele multimedia de pe majoritatea memoriilor USB și a camerelor digitale (dispozitive de memorie din clasa USB).

PC-link wireless

WiFi reprezintă standardul de vârf pentru conexiunile wireless de bandă largă. Datorită funcționalității wireless integrate în televizorul Philips, puteți partaja fișiere multimedia din PC în orice punct al casei dvs., fără a mai fi nevoie de cabluri. Lățimea de bandă mare vă permite să vă bucurați de imagini, muzică sau filme de mare calitate, la o distanță de calculator care poate atinge 100 m**. Puteți accesa conexiunea WiFi a PC-ului dvs. sau rețeaua WiFi de acasă printr-un router. (*opțional, necesită placă de rețea Ethernet WiFi. **poate varia în funcție de condițiile locale)

Specificații

Ambilight

- Funcții Ambilight: Canal Ambilight 2, Adaptare automată la conținut video, Control stânga/dreapta cu 2 canale
- Setări culoare: Full Multi Color
- Reglarea intensității luminoase: Manuală și prin senzor de lumină
- Moduri presetate: 2 culori presetate și 1 personală, 4 moduri de adaptare active

Imagine/Ecran

- Raport lungime/lățime: 16:9
- Dimensiune diagonală ecran (inchi): 42 inch
- Dimensiune diagonală ecran (metric): 107 cm
- Culoare carcasă: Argintiu Pearl White (11092)
- Rezoluție panou: 1920 x 1080p
- Luminozitate: 550 cd/m²
- Îmbunătățiri ale imaginii: Scanare progresivă, Filtru 3D de tip pieptene, Control activ + senzor de lumină, Digital Natural Motion, Eliminarea liniilor distorsionate, Movie Plus, WideScreen Plus, Pixel Plus 2 HD, Îmbunătățire dinamică a contrastului
- Tip ecran: LCD cu matrice activă, Full HD, W-UXGA
- Contrast dinamic al ecranului: 4000:1
- Timp de răspuns (nominal): 8 ms
- Unghi de vizionare (orizontal): 176 grad
- Unghi de vizionare (vertical): 176 grad
- Caracteristici superioare ale ecranului: Ecran cu strat antireflex

Rezoluție de afișare acceptată

- Formate pentru calculator: 640 x 480, 60 Hz, 800 x 600, 60 Hz, 1024 x 768, 60 Hz
- Formate video: 640 x 480i - 1Fh, 640 x 480p - 2Fh, 720 x 576i - 1Fh, 720 x 576p - 2Fh, 1280 x 720p - 3Fh, 1920 x 1080i - 2Fh

Tuner/Recepție/Transmisie

- Intrare antenă: 75 ohm, coaxial (IEC75)
- Benzi tuner: Hiperbandă, S-Channel, UHF, VHF
- Sistem TV: PAL, SECAM
- Redare video: NTSC, PAL, SECAM

Aplicații multimedia

- Digital Content Management: Digital Media Reader
- Conexiuni multimedia: Ethernet-UTP5, UPnP, USB, Wi-Fi (placă de rețea Ethernet optică)
- Formate de redare: DivX 5, Imagini statice JPEG,

MP3, MPEG1, MPEG2, MPEG4, Fișiere prezentare (.alb), XviD

- Tipuri de carduri de memorie: Compact Flash I, Compact Flash tip II, Memory Stick, Microdrive, Card MultiMedia (MMC), Card Secure Digital (SD), Card Smart Media

Confort

- Protecție copii: Restricționare acces copii
- Ușor de instalat: Denumire automată a programelor, Instalare automată a canalelor (ACI), Sistem de reglare automată (ATS), Memorare automată, Reglaj digital PLL, Plug & Play
- Ușurință în utilizare: On Screen Display, Listă de programe, Smart Picture, Smart Sound
- Ceas: Smart Clock
- Îmbunătățire a conexiunii: Easy Link
- Ajustări format ecran: 6 moduri pentru ecran lat, Format automat, Comutare între subtitrare și antet, Extindere film 14:9, Extindere film 16:9, Ecran lat, 4:3, Super zoom, Zoom subtitrare
- Telecomandă: Amplificator, DVD, DVD-R, Sat, Universal și ușor de asimilat, VCR
- Tip telecomandă: RC4310
- Teletext: Hipertext - 1200 pagini
- Picture-in-Picture: Full Dual Screen (2 tunere), Mozaic, Text Dual Screen
- Caracteristici superioare teletext: Urmărire preferințe, Linie de informații program

Sunet

- Putere de ieșire (RMS): 3x15 W
- Sistem audio: Virtual Dolby Digital
- Îmbunătățirea sunetului: Egalizator automat pentru volum, Procesare digitală semnal, Dynamic Bass Enhancement, Egalizator grafic

Difuzoare

- Difuzoare încorporate: 3
- Tipuri de difuzoare: Difuzoare NXT Monolith plane, Subwoofer integrat

Conectivitate

- Conexiuni frontale/laterale: 2x USB, Intrare audio S/D, Intrare CVBS, Ieșire căști, Cititor de carduri de memorie multislot, Intrare S-video
- Ext 1 SCART: Audio S/D, Intrare/Ieșire CVBS, RGB
- Ext 2 SCART: Audio S/D, Intrare/Ieșire CVBS,

RGB, Y/C

- Alte conexiuni: Ieșire audio analogică S/D, Intrare SP/DIF (coaxial), Ieșire SP/DIF (coaxial)
- Ext 3 Scart: Audio S/D, Intrare/Ieșire CVBS
- Ext 4: S/PDIF digital coaxial, YPbPr
- Ext 5: DVI-I cu HDCP, YPbPr
- Ext 6: HDMI
- Ext 7: Ethernet RJ45

Alimentare

- Sursă de alimentare rețea: CA 220 - 240 V +/- 10%
- Temperatură ambient: 5° C - 40° C
- Consum de energie: 239 W
- Consum în standby: 1 W

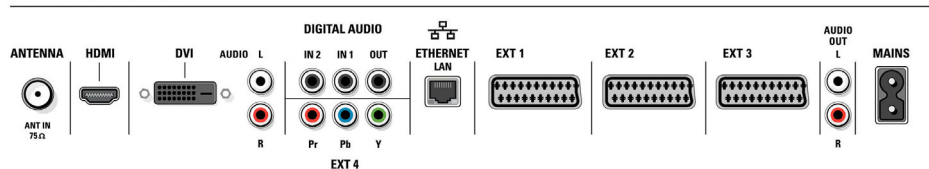
Accesorii

- Accesorii incluse: Adaptor DVI-I la VGA, Stand rotativ RC automat, Suport de montare pe perete
- Accesorii opționale: Cablu de conectare 5 în 1, Stativ

Dimensiuni

- Lățime aparat: 1238 mm
- Înălțime aparat: 755 mm
- Adâncime aparat: 96 mm
- Greutate produs: 36 kg
- Lățime cutie: 1330 mm
- Înălțime cutie: 960 mm
- Adâncime cutie: 330 mm
- Greutate cu ambalaj inclus: 58 kg

Rear connectors



Side connectors



Data apariției 2023-10-18

Versiune: 26.0.28

EAN: 87 10895 87903 3

© 2023 Koninklijke Philips N.V.
Toate drepturile rezervate.

Specificațiile pot fi modificate fără preaviz. Mărcile comerciale sunt proprietatea Koninklijke Philips N.V. sau a deținătorilor lor legali.

www.philips.com