

# PHILIPS

## מעצב זקן

Beardtrimmer series  
3000

רמת דיוק 0.5 מ"מ

להבים בעלי השחזה עצמית

דקות שימוש אלוטמי לאחר שעת טעינה 60  
אחת

מערכת Lift & Trim



BT3234/15



## גימור מהיר ומדויק לעיצוב פשוט

### להבים בעלי השחזה עצמית

החדשנית מרים ולוכד יותר שיער צמוד לקבלת תוצאות קיצוץ אחידות ויעילות. Lift & Trim מעצב זקן עם מערכת  
כך ניתן להשיג בקלות את המראה הרצוי של זיפי זקן בן 3 ימים, זקן קצר או זקן ארוך.

#### קל לשימוש

- תחזוקה פשוטה
- שימוש אלוטמי של עד 60 דקות
- אחיזה נוחה
- מתכווננת להגדרות אורך שונות
- הנוריות מראות מתי הסוללה חלשה, ריקה, מלאה או בטעינה

#### קיצוץ אחיד וקל

- קיצוץ אחיד שלא פוסח גם על שערות צמודות
- להבים ידיותיים לעור לקבלת עור חלק

#### נבנה כדי להחזיק מעמד

- 2 year guarantee, worldwide voltage, no oil needed

#### חווית קיצוץ מדויקת וידיותית לעור

- קיצוץ מושלם ומוגן

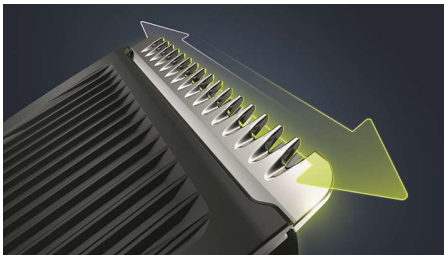
# Highlights

## Lift & Trim מערכת



Lift & Trim מושלם לזיפים, מעצב הזקן של פיליפס מצויד במערכת החדשה שלנו: מסרק שמרים את השערות ומוביל אותן אל הלהבים לקבלת קיצוץ אחיד.

## להבים בעלי השחזה עצמית



להבי הפלדה משחזים את עצמם ונותרים חדים ויעילים כמו בשימוש הראשון, כדי לספק בכל פעם קיצוץ מושלם ועם זאת מוגן.

## להבים ייחודיים לעור



להבים יש קצוות מעוגלים שתוכננו למנוע גירוד וגירוי עבור מגע חלק יותר עם העור.

## חוגת דיוק - 20 הגדרות



מעצב זקן יעיל שחותך בדיוק באורך הרצוי. סובב את גלגל הווסם לאחת מ-20 הגדרות האורך בין 0.5 ל-10 מ"מ במרווחי דיוק של 0.5 מ"מ.

## זמן שימוש אלווטי 60 דקות



סוללת ליתיום-יון חזקה מספקת עד 60 דקות טיפוח אלווטי לאחר טעינה של שעה אחת בלבד. פונקציית הטעינה המהירה של 5 דקות מספקת כוח עבור גימור אחד.

## מחווני סוללה



מחווני הסוללה בעצב הזקן מראים על מצב הסוללה: חלשה, ריקה, בטעינה או מלאה. כך תוכל להטעין את מעצב הזקן במלואו ובזמן ולא תגיע למצב של סוללה ריקה באמצע השימוש.

## קל לניקוי



נתק את ראש מעצב הזקן של פיליפס ושטוף אותו במים זורמים לניקוי קל. לאחר מכן יבש אותו לפני חיבורו מחדש למכשיר.

## עיצוב ארגונומי



קוצץ מהיר ונוח לאחיזה ושימוש. כך שתוכל להתמודד בקלות עם האזורים שקשה להגיע אליהם.

## Built to last



We back this Philips trimmer with a 2-year guarantee: our grooming products are built to last. You'll never need to oil it, and it's compatible with all worldwide voltages.

# Specifications

צור את המראה שתבחר לך  
מספר דרגות אורך: 20 הגדרות אורך מובנות

אבזרים  
תחזוקה: מברשת ניקוי  
Lift & Trim מסרק: מערכת

חשמל  
טעינה: טעינה מלאה בשעה אחת, טעינה מהירה – 5 דקות  
זמן פעולה: 60 דקות  
חיי סוללה ארוכים פי 4 **DuraPower** טכנולוגיית  
Li-ion סוג סוללה

5 W צריכת חשמל מרבית:  
5V מתח כניסה:  
(לא כולל מתאם) USB-A שיטת טעינה

עיצוב  
ידיד: ידית אחיזה ארגונומית

שירות  
שנתיים אחריות: כן  
ללא צורך בשימון: כן

מערכת חיתוך  
רוחב סכין החיתוך: 32 מ"מ  
רכיב החיתוך: להבים מנירוסטה  
הגדרות טוחי אורך: 0.5 עד 10 מ"מ  
רמת דיוק: ב-0.5 מ"מ  
שיניים לא שורטות: למידע נוסף

קל לשימוש  
תצוגה: מחוון סוללה חלשה, מחוון טעינה, מחוון סוללה ריקה, מחוון  
סוללה מלאה  
גלגל זום: התאם בקלות את הגדרות האורך  
ניקוי: תוספות עמידות במים  
הפעלה: שימוש אלחוטי

