



Philips 4000 series
Téléviseur LED ultra-plat

80 cm (32")

Téléviseur LED
DVB T/C/T2/T2-HD/S/S2



32PHS4001

Téléviseur LED ultra-plat

Avec Digital Crystal Clear

L'élégant design du téléviseur Philips série 4000 avec Digital Crystal Clear apporte une touche de style à votre intérieur. Admirez sa qualité d'image HD avec technologie Perfect Motion Rate associée à un son limpide, pour un divertissement d'une simplicité totale.

Visionnement de la télévision à votre guise

- Trois entrées HDMI et EasyLink pour une connectivité intégrée
- Port USB pour lecture de contenu multimédia

Une image limpide et vive à tout coup

- Digital Crystal Clear pour une précision que vous voudrez partager
- Téléviseur LED pour des images avec un contraste incroyable
- L'indice de la qualité d'image améliore chaque élément de visionnement

Les fonctionnalités appropriées, élégamment présentées

- Des lignes pures pour un profil raffiné
- Pied noir en forme de lame ultra-fine

PHILIPS

Points forts

Profil ultra-plat



Compact. À la pointe de la technologie. Raffiné. Précis. C'est la silhouette Philips ultra-fine. Qu'un objet aussi fin puisse inspirer autant d'intérêt ne doit pas être surprenant, au vu du niveau de sophistication qu'il apporte à votre intérieur.

Pied noir en forme de lame

Ténébreux, mystérieux et incroyablement fort. Le pied noir en forme de lame Philips élève votre téléviseur à un tout autre niveau. Son design durable ultra-fin reproduit méticuleusement l'élégance et le style de votre nouveau téléviseur. L'alliance de la finesse et de la robustesse.

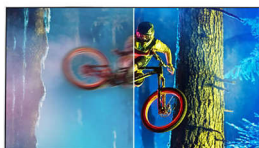
Digital Crystal Clear

Pour des images naturelles, quelle que soit la source, Philips a créé Digital Crystal Clear. Qu'il s'agisse de vous gâter en regardant vos émissions, vos films, et vos nouvelles préférés; ou que vous ayez invité quelques amis pour une soirée tranquille à la maison, vous profiterez des niveaux de netteté, de contraste et de couleur inégalés.

Téléviseur LED

Le rétroéclairage LED vous permet de profiter d'une consommation électrique réduite et de belles lignes, associées à une luminosité élevée, un contraste incroyable et des couleurs saisissantes.

Indice de la qualité d'image (PPI)



L'indice de la qualité d'image associe la technologie d'écran à des moteurs de traitement vidéo avancés pour améliorer les éléments de perception, y compris la netteté, le mouvement, le contraste et la couleur. Quelle que soit la source, les images dont vous bénéficierez seront toujours d'une précision saisissante; d'une profondeur et d'un niveau de détails impressionnants; de noirs les plus noirs; de blancs les plus blancs; de couleurs naturelles les plus vives; et de tons de la peau naturels et réalistes.

USB (photos, musique, vidéos)



Du plaisir pour tous. Connectez votre clé USB, appareil photo numérique, lecteur mp3 ou tout autre périphérique multimédia au port USB situé sur le côté de votre téléviseur pour profiter de vos photos, de vos vidéos et de votre musique grâce au navigateur de contenu à l'écran facile à utiliser.

Trois entrées HDMI avec EasyLink



Évitez les enchevêtrements de câbles grâce à ce câble unique qui permet de transmettre les signaux audio et vidéo de vos périphériques à votre téléviseur. Le format HDMI utilise des signaux non compressés pour transférer une qualité maximale de la source à l'écran. Avec Philips EasyLink, une seule télécommande suffit pour effectuer la plupart des opérations sur votre téléviseur, lecteur de DVD, Blu-ray, décodeur ou Home Cinéma.

Caractéristiques

Image/affichage

- Format d'image: 4:3/16:9
- Diagonale de l'écran (pouces): 32 pouces
- Diagonale de l'écran (cm): 80 cm
- Afficheur: Téléviseur LED HD
- Résolution d'écran: 1366 x 768p
- Luminosité: 200 cd/m²
- Amélioration de l'image: Digital Crystal Clear

Résolution d'affichage prise en charge

- Entrées ordinateur: jusqu'à 1920 x 1080 à 60 Hz
- Entrées vidéo: 24, 25, 30, 50, 60 Hz, jusqu'à 1920 x 1080p

Tuner/réception/transmission

- TV numérique: DVB-T/T2/T2-HD/C/S/S2
- Lecture vidéo: NTSC, PAL, SECAM
- Prise en charge MPEG: MPEG-2, MPEG-4

Applications multimédias

- Formats de lecture de vidéos: MPEG-2, MPEG-4
- Formats de lecture de musique: AAC, MP3, WAV, WMA (v2 à v9.2)
- Prise en charge des formats de sous-titres: .SMI, .SRT, .SUB, .TXT
- Formats de lecture de photos: JPEG, BMP, GIF, PNG

Interaction utilisateur

- Programme: Pause TV, Enregistrement USB*
- Facilité d'utilisation: Touche Home (Accueil) unique
- Mise à niveau micrologicielle possible: Possibilité de mise à niveau micrologicielle par USB
- Réglages du format d'écran: Zoom automatique, 4/3, 16/9, Zoom 1, Zoom 2
- Indication de l'intensité du signal
- Télétexte: Hypertexte 1 000 pages
- Guide électronique des programmes*: Guide électronique des programmes 8 jours

Son

- Puissance de sortie (RMS): 16 W
- Amélioration du son: Incredible Surround

Connectivité

- Nombre de connexions HDMI: 3

- Nombre d'entrées composantes (YPbPr): 1
- EasyLink (HDMI-CEC): Intercommunication de la télécommande, Contrôle audio du système, Mise en veille du système, Lecture 1 pression
- Nombre de ports USB: 1
- Nombre de prises CVBS: 1
- Autres connexions: CI+ (Common Interface Plus), Sortie audio numérique (optique), Sortie casque, Antenne IEC75, Connecteur satellite, Entrée PC VGA + entrée audio G/D, Entrée audio PC (3,5 mm)

Alimentation

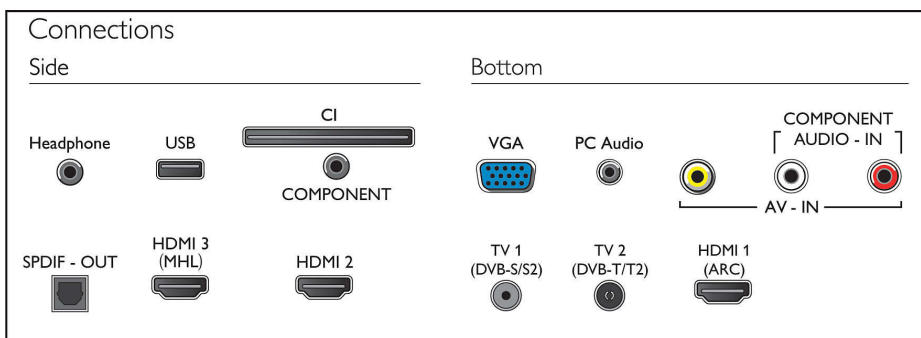
- Puissance électrique: 220 - 240 V, 50/60 Hz
- Température ambiante: De 5 °C à 35 °C
- Consommation en veille: $0,5$
- Classe énergétique: A
- Classe énergétique européenne: 40 W
- Fonctions d'économie d'énergie: Minuterie de mise hors tension automatique, Mode Eco, Image Muet (pour la radio)
- Consommation du téléviseur éteint: $0,5$
- Consommation énergétique annuelle: 58 kWh

Accessoires

- Accessoires fournis: Télécommande, 2 piles AAA, Support de table, Cordon d'alimentation, Guide de démarrage rapide, Brochure légale et de sécurité, Livret de garantie

Dimensions

- Largeur de l'appareil: 732 millimètre
- Hauteur de l'appareil: 430 millimètre
- Profondeur de l'appareil: 72 millimètre
- Poids du produit: 4,2 kg
- Largeur appareil (support inclus): 732 millimètre
- Hauteur appareil (support inclus): 472 millimètre
- Profondeur appareil (support inclus): 183 millimètre
- Poids du produit (support compris): 4,5 kg
- Largeur de la boîte: 835 millimètre
- Hauteur de la boîte: 514 millimètre
- Profondeur de la boîte: 140 millimètre
- Poids (emballage compris): 6 kg
- Compatible avec un montage mural: 200 x 100 mm



Date de publication
2023-10-17

Version: 11.1.1

EAN: 87 18863 00928 4

© 2023 Koninklijke Philips N.V.
Tous droits réservés.

Les caractéristiques sont sujettes à modification sans préavis. Les marques commerciales sont la propriété de Koninklijke Philips N.V. ou de leurs détenteurs respectifs.

www.philips.com

- * Le Guide électronique des programmes et la visibilité (jusqu'à 8 jours) varient selon le pays et l'opérateur.
- * Consommation électrique en kWh par an, sur la base d'un téléviseur fonctionnant 4 heures par jour pendant 365 jours. La consommation électrique réelle dépend de l'utilisation du téléviseur.
- * Le téléviseur prend en charge la réception DVB pour les chaînes gratuites. Certains opérateurs DVB peuvent ne pas être pris en charge. Vous trouverez une liste à jour dans la section FAQ du site Web d'assistance de Philips. Pour certains opérateurs, un abonnement et un accès conditionnel sont exigés. Pour plus d'informations, contactez votre opérateur.
- * Ce téléviseur ne prend pas en charge les fonctions Pause TV / Enregistrement USB lorsque votre carte CAM CI Plus est insérée