

Philips NeoPix Easy+
Hjemmeprojektor

LED LCD

Opptil 80"
Wi-Fi og Bluetooth
Innebygde stereohøytalere

NPX445



Ikke vær redd for mørket

med den lett tilgjengelige projektoren

Få en superjevn opplevelse og projiser bilder på opptil 80 tommer, og gled deg over et komfortabelt bilde, stereolyd, Wi-Fi-skjerm speiling, Bluetooth og alle tilkoblingsmulighetene du trenger for å strøme favorittinnholdet ditt.

Spill av, koble til, gjenta

- Innebygd mediaspiller for ubegrenset seriemaraton
- Gjør det smart!
- Helt tilkoblet (HDMI, USB, VGA eller MicroSD)

Lyd overalt

- Innebygde stereohøytalere for krystallklar lyd
- Ekstern Bluetooth-høytalertilkobling

Fantastiske bilder

- Projiserer bilder på opptil 80"
- Tilpass projiseringen din
- Avansert LED-lyskilde

Trådløs skjermdeling

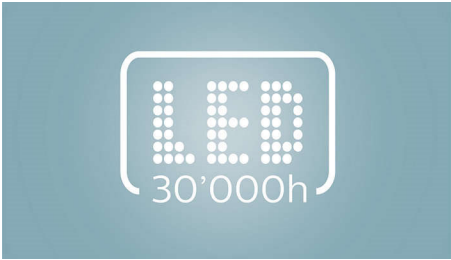
- Wi-Fi-skjerm speiling for smart deling
- Strøm TV-programmer direkte fra smarttelefonen

PHILIPS

Hjemmeprojektor
LED LCD Opptil 80", Wi-Fi og Bluetooth, Innebygde stereohøytalere

Høydepunkter

Avansert LED-lyskilde



Den kraftige LED-lyskilden viser dype og levende farger og varer i opptil 30 000 timer. Du kommer ikke til å måtte erstatte den fordi den varer i 20 år med en gjennomsnittsbruk på 4 timer. I tillegg er strømforbruket langt lavere enn med en vanlig pærebasert projektor – som betyr at du får glede av en større skjerm og en oppslukende opplevelse, og alt dette får du i en miljøvennlig enhet!

Tilpass projiseringen din



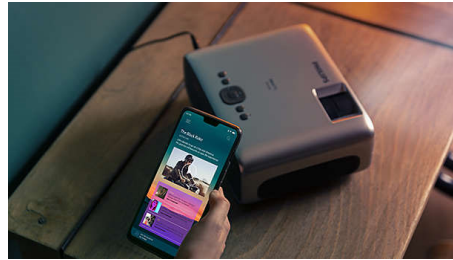
Plasser produktet hvor du vil! Keystone-korrigerer kombinert med fokusteknologien gjør at du kan finjustere bildene til dine behov og plassere projektoren på hvilken som helst avstand.

Projiserer bilder på opptil 80"



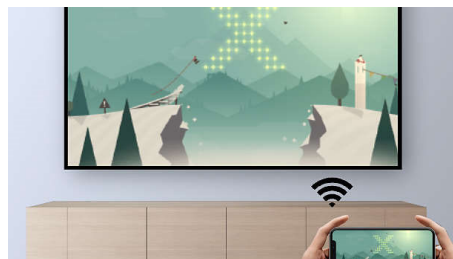
Projiser bilder og videoer på opptil 80" (200 cm) fra mindre enn 2 meter fra vegg.

Strømming av TV-programmer



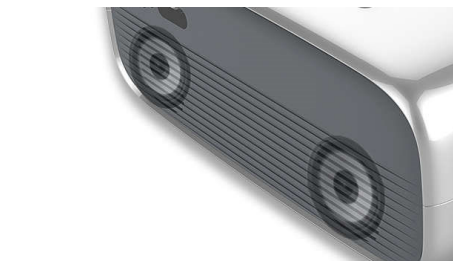
Strøm de TV-programmene eller filmene du vil fra smartenheter via Wi-Fi.

Wi-Fi-skjermspilling



Koble til mobilenhetene dine, for eksempel nettbrett, smarttelefoner eller til og med datamaskiner trådløst for å speile og dele alt innholdet ditt. Videoer på telefoner? Ikke noe problem, bare vis dem via Wi-Fi (IOS, Android-, Mac og PC)"

Innebygde stereohøytalere



Det er ikke noe behov for et ekstra lydsystem. De innebygde stereohøytalerne genererer dyp lyd som fyller rommet, perfekt for filmer hjemme.

NPX445/INT

Eksterne Bluetooth-høytalere



Koble projektoren trådløst til eksterne boombokser eller lydplanker for å gi liv til filmene og spilløktene dine.

Innebygd mediespiller



Ha det viktigste innholdet ditt lett tilgjengelig med den integrerte mediespilleren: bla gjennom, se alle videoene, lytt til musikken eller del de nyeste feriebildene.

Helt tilkoblet



Koble til enhver multimediaenhet du vil, for eksempel dekodere, PC, MAC, spillkonsoller og strømmeenheter som Fire Stick eller Apple TV, med USB-, HDMI- eller MicroSD-porter.

Spesifikasjoner

Teknologi

- Skjermteknologi: LCD
- Lyskilde: LED
- Kontrastforhold: 3000 : 1
- Oppløsning: 800 x 480 piksler
- Avstandsforhold: 1,4:1
- Sideforhold: 16:9
- Fokusjustering: Manuell
- Integrert mediaspiller
- Keystone-korrigerings: Manuell
- LED-levetid: Opptil 20 000 t
- Prosjeksjonens bildestørrelse: opptil 80" (200 cm)
- Prosjeksjonsavstand: 80–200 cm / 24–60"
- Støttet oppløsning: 1920 x 1080 piksler

Tilkobling

- Wi-Fi: Trådløs speiling av skjerm
- Bluetooth: Koble til ekstern høytaler
- HDMI: x1

- USB: x1
- VGA: x1
- Micro SD: x1
- Lydutgang: 3,5 mm jack
- AV-inngang: 3,5mm jack
- DC-inngang: DC-kontakt

Lyd

- Stereohøytaler: 2x 2 W
- Bluetooth-høytalertilkobling

Mål

- Vekt: 1.89lbs / 0.86 kg
- utpakket (B x D x H): 207 x 150 x 84,5 mm / 8,14 x 5,9 x 3,32 tommer

Strømkilde

- Effektforbruk: Drift: 42 W, Standby < 0,5 W
- DC-inngang: 12 V, 3,5 A (AC 100–240 V)



Utgivelsesdato
2023-10-14

Versjon: 5.0.1

© 2023 Koninklijke Philips N.V.
Alle rettigheter forbeholdt.

Spesifikasjonene kan endres uten varsel. Varemerker tilhører Koninklijke Philips N.V. eller deres respektive eiere.

www.philips.com

* Skjermpeiling av strømmetjenester krever en HDMI-tilkobling (adapter følger ikke med). Dette inkluderer tjenester som Netflix, Hulu, Canal+, Amazon Prime med mer. Strømmetjenester kan ikke skjermspilles via Wi-Fi. YouTube kan strømmes via Wi-Fi og HDMI.

* Projektorer for direkte tilkobling til og bruk med en automatisk databehandlingsmaskin, for eksempel smarttelefon, bærbar PC, stasjonær PC, Blue-ray-spiller osv.