

Philips NeoPix Easy+  
Kotikäyttöön tarkoitetut  
projektorit

## LED LCD

Jopa 80 tuumaa  
Wi-Fi ja Bluetooth  
Kiinteät stereokaiuttimet

NPX445



# Älä pelkää pimeää

Erittäin helposti käsiteltävä projektori

Voit kokea sujuvuuden ja heijastaa jopa 80 tuuman kokoisia kuvia sekä nauttia kuvista miellyttävästi. Käytettävissäsi on stereoääni, näytön peilaus Wi-Fi-yhteydellä, Bluetooth ja kaikki tarvittavat liitännät, jotta voit suoratoistaa suosikkisisältöäsi.

### Toista, yhdistä, aloita alusta

- Kiinteä mediasoitin mahdollistaa maratonkatselun
- Älykkääseen käyttöön!
- Täysin yhdistetty (HDMI, HDMI, USB tai MicroSD)

### Ääntä kaikkialla

- Kiinteät stereokaiuttimet kristallinkirkkaaseen äänentoistoon
- Ulkoinen Bluetooth-kaiutinliitäntä

### Hätkähdyttävät kuvat

- Heijastaa jopa 80 tuuman kokoista kuvaa
- Heijastuksen mukauttaminen
- Edistyksellinen LED-valonlähde

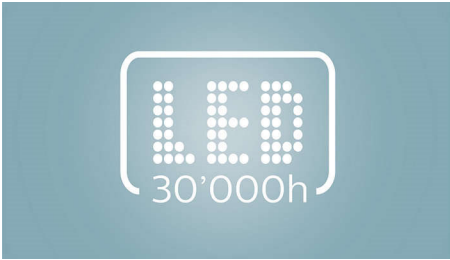
### Langaton näytön jakaminen

- Wi-Fi-näytön peilaus älykkääseen jakamiseen
- TV-ohjelmien suoratoisto suoraan älypuhelimestasi

# PHILIPS

## Kohokohdat

### Edistyksellinen LED-valonlähde



Tehokas LED-valonlähde toistaa runsaat, eloisat värit kestäen jopa 30 000 tuntia. Sinun ei tarvitse vaihtaa sitä, sillä se kestää noin 4 tunnin päivittäisellä käytöllä 20 vuotta! Sähkönkulutus on lisäksi huomattavasti alhaisempi verrattuna tavalliseen lampulla toimivaan projektoriin: suurempi ruutu, jolla koet mukaansatempaavan katselukokemuksen ympäristöstävällisen laitteen avulla.

### Heijastuksen mukauttaminen



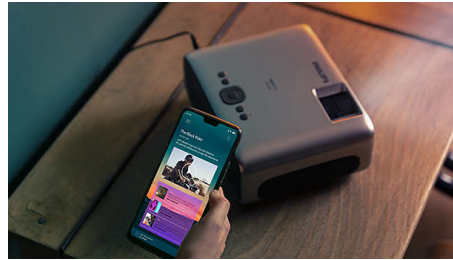
Sijoita laite minne ikinä haluat! Keystone-korjaus yhdessä tarkkuustekniikan kanssa mahdollistavat kuvien hienosäädön tarpeidesi mukaan ja projektorin sijoittamisen mille tahansa etäisyydelle.

### Heijastaa jopa 80 tuuman kokoista kuvaa



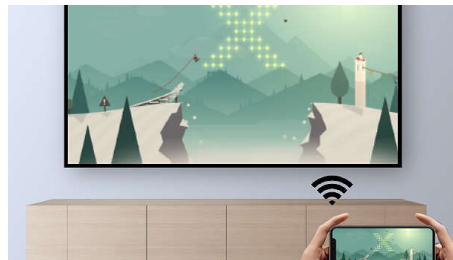
Heijasta kuvia ja videoita jopa 80" (200cm) asti alle 2 metrin etäisyydeltä seinästä.

### TV-ohjelmien suoratoisto



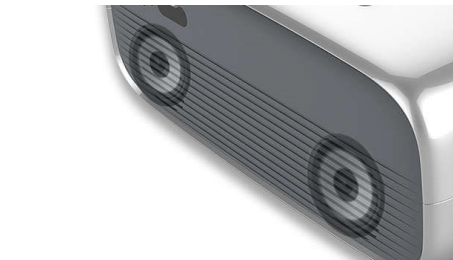
Suoratoista mitä tahansa TV-ohjelmaa tai elokuvaa älylaitteistasi Wi-Fi-yhteyden avulla.

### Wi-Fi-näytön peilaus



Liitä mobiililaitteet, kuten tabletit, älypuhelimet tai jopa tietokoneet langattomasti ja peilaa sekä jaa kaikki sisältösi. Onko puhelimesi videoita? Ei hätää, toista ne Wi-Fi:n avulla! (IOS, Android, Mac ja PC)

### Kiinteät stereokaiuttimet



Et tarvitse ylimääräistä äänentoistojärjestelmää, sillä kiinteä kaiutin tuottaa syvän, huoneen täyttävän äänen, joka on täydellinen elokuvien katseluun kotona.

### Ulkoiset Bluetooth-kaiuttimet



Liitä projektorisi langattomasti ulkoisiin boomboxeihin tai soundbareihin, jotta voit herättää elokuvat ja pelihetket eloon.

### Kiinteä mediasoitin



Integroitu mediasoitin tarjoaa kaiken olennaisen: selaa, katso videoita ja kuuntele musiikkia tai jaa viimeisimmät lomakuvasi.

### Täysin yhdistetty



Liitä mikä tahansa multimediaalite, kuten digisovitin, PC, MAC, pelikonsoli tai suoratoistolaite, kuten Fire Stick tai Apple TV USB-, HDMI- tai MicroSD-portin avulla.

# Tekniset tiedot

## Tekniikka

- Näyttötekniikka: LCD
- Valonlähde: LED
- Kontrastisuhte: 3 000:1
- Tarkkuus: 800 x 480 pikselin
- Projisointietäisyys: 1,4:1
- Kuvasuhde: 16:9
- Tarkennus: Manuaalinen
- Integroitu mediasoitin
- Keystone-korjaus: Manuaalinen
- LED-käyttöikä: Enintään 20 000 tuntia
- Projektorin kuvankoko: Jopa 80 tuumaa (200 cm)
- Projektorin kantoetäisyys: 80–200 cm
- Tuettu tarkkuus: 1920 x 1080 pikseliä

## Liittäminen

- Wi-Fi: Langaton näytön peilaus
- Bluetooth: Ulkoisen kaiuttimen liittäminen
- HDMI: x1

- USB: x1
- VGA: x1
- Micro SD: x1
- Äänilähtö: 3,5 mm:n liitin
- AV-tulo: 3,5 mm:n liitin
- DC-IN: DC-liitäntä

## Ääni

- Stereokaiutin: 2 x 2 W
- Bluetooth-kaiutinliitäntä

## Mitat

- Paino: 1.89lbs / 0.86 kg
- Ilman pakkausta (LxSxK): 207 x 150 x 84,5 mm

## Virtalähde

- Virrankulutus: Käytössä: alle 42 W, Valmiustilassa <0,5 W
- DC-tulo: 12 V, 3,5 A (AC 100–240 V)



Julkaisupäivä 2023-10-14

Versio: 5.0.1

© 2023 Koninklijke Philips N.V.  
Kaikki oikeudet pidätetään.

Tiedot voivat muuttua ilman erillistä ilmoitusta.  
Tavaramerkit ovat Koninklijke Philips N.V:n tai omistajiensa omaisuutta.

[www.philips.com](http://www.philips.com)

\* Suoratoistosisällön näytön peilaukseen tarvitaan HDMI-liitäntä (sovitin ei mukana). Tämä sisältää esimerkiksi seuraavat palvelut: Netflix, Hulu, Canal+ ja Amazon Prime. Suoratoistosisältöpalvelujen näytön peilaus ei onnistu Wi-Fi-yhteydellä. YouTubea voi suoratoistaa Wi-Fi-yhteydellä ja HDMI-liitännällä.

\* Projektorit liitettäväksi suoraan automaattiseen tiedonkäsittelylaitteeseen, kuten älypuheliimeen, kannettavaan, tietokoneeseen tai Blu-ray-soittimeen