

Philips NeoPix Prime  
Kotikäyttöön tarkoitetut  
projektorit

## LED LCD

Jopa 120 tuumaa  
Wi-Fi ja Bluetooth  
Kiinteät stereokaiuttimet

**NPX540**



# Älä pelkää pimeää

Erittäin helposti käsiteltävä projektori

Voit tuottaa mahtavan 120 tuuman HD-kuvan ja nauttia kuvista miellyttävästi. Käytettävissäsi on stereoääni, näytön peilaus Wi-Fi-yhteydellä, Bluetooth ja kaikki tarvittavat liitännät, jotta voit suoratoistaa suosikkisältöäsi.

### Ällistyttävät kuvat

- Heijastaa jopa 120 tuuman kokoista HD-kuvaa
- Heijastuksen mukauttaminen

### Toista, yhdistä, aloita alusta

- Kiinteä mediasoitin mahdollistaa maratonkatselun
- Älykkääseen käyttöön!
- Täysin yhdistetty (HDMI, HDMI, USB tai MicroSD)

### Ääntä kaikkialla

- Kiinteät stereokaiuttimet kristallinkirkkaaseen äänentoistoon
- Ulkoinen Bluetooth-kaiutinliitäntä

### Langaton näytön jakaminen

- Wi-Fi-näytön peilaus älykkääseen jakamiseen
- TV-ohjelmien suoratoisto suoraan älypuhelimestasi

# PHILIPS

Kotikäyttöön tarkoitetut projektorit  
LED LCD Jopa 120 tuumaa, Wi-Fi ja Bluetooth, Kiinteät stereokaiuttimet

**NPX540/INT**

## Kohokohdat

### Heijastuksen mukauttaminen



Sijoita laite minne ikinä haluat! Keystone-korjaus yhdessä tarkkuustekniikan kanssa mahdollistavat kuvien hienosäädön tarpeidesi mukaan ja projektorin sijoittamisen mille tahansa etäisyydelle.

### Heijastaa jopa 120 tuuman kokoista kuvaa HD



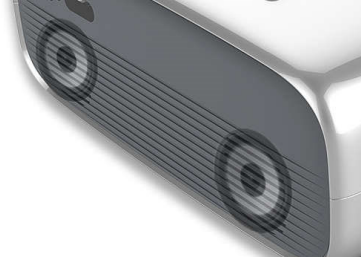
Heijasta jopa 120" (300 cm) kokoisia HD-kuvia ja -videoita, jotka ovat yksityiskohtaisia ja kirkkaita 720 pisteen ansiosta.

### Kiinteä mediasoitin



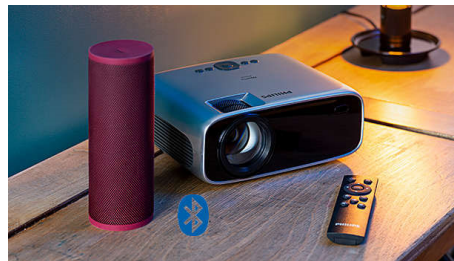
Integroitu mediasoitin tarjoaa kaiken olennaisen: selaa, katso videoita ja kuuntele musiikkia tai jaa viimeisimmät lomakuvasi.

### Kiinteät stereokaiuttimet



Et tarvitse ylimääräistä äänentoistojärjestelmää, sillä kiinteä kaiutin tuottaa syvän, huoneen täyttävän äänen, joka on täydellinen elokuvien katseluun kotona.

### Ulkoiset Bluetooth-kaiuttimet



Liitä projektorisi langattomasti ulkoisiin boombokseihin tai soundbareihin, jotta voit herättää elokuvat ja pelihetket eloon.

### Täysin yhdistetty



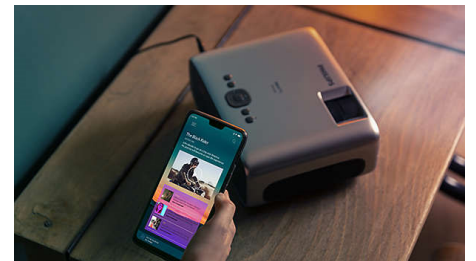
Liitä mikä tahansa multimediaalite, kuten digisovitin, PC, MAC, pelikonsoli tai suoratoistolaitte, kuten Fire Stick tai Apple TV USB-, HDMI- tai MicroSD-portin avulla.

### Älykkääseen käyttöön!



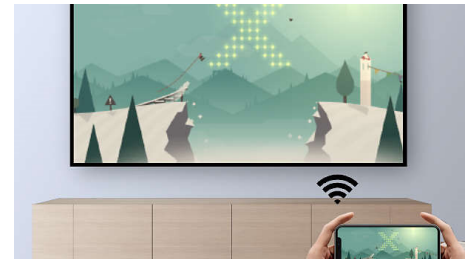
Rajoittamaton sisältö käytettävissäsi, kun yhdistät minkä tahansa älykkään pelikonsolin tai TV-sovittimen, kuten Fire Stickin tai Apple TV:n.

### TV-ohjelmien suoratoisto



Suoratoista mitä tahansa TV-ohjelmaa tai elokuvaa älylaitteistasi Wi-Fi-yhteyden avulla.

### Wi-Fi-näytön peilaus



Liitä mobiililaitteet, kuten tabletit, älypuhelimet tai jopa tietokoneet langattomasti ja peilaa sekä jaa kaikki sisältösi. Onko puhelimissasi videoita? Ei hätää, toista ne Wi-Fi:n avulla! (IOS, Android, Mac ja PC)

# Tekniset tiedot

## Tekniikka

- Näyttötekniikka: LCD
- Valonlähde: LED
- Kontrastisuhde: 3 000:1
- Tarkkuus: 1280 x 720 pikseliä
- Projisointietäisyys: 1,31:1
- Kuvasuhde: 16:9
- Tarkennus: Manuaalinen
- Integroitu mediasoitin
- Keystone-korjaus: Manuaalinen
- LED-käyttöikä: Enintään 20 000 tuntia
- Projektorin kuvankoko: Jopa 120 tuumaa (300 cm)
- Projektorin kantoetäisyys: 80–200 cm
- Tuettu tarkkuus: 1920 x 1080 pikseliä

## Liittäminen

- Wi-Fi: Langaton näytön peilaus
- Bluetooth: Ulkoisen kaiuttimen liittäminen
- HDMI: 2x

- USB: x1
- VGA: x1
- Micro SD: x1
- Äänilähtö: 3,5 mm:n liitin
- AV-tulo: 3,5 mm:n liitin
- DC-IN: DC-liitäntä

## Ääni

- Stereokaiutin: 2 x 3 W
- Bluetooth-kaiutinliitäntä

## Mitat

- Paino: 2.69lbs / 1.2 kg
- Ilman pakkausta (LxSxK): 220 x 170 x 90 mm

## Virtalähde

- Virrankulutus: Käytössä: alle 100 W, Valmiustilassa <0,5 W
- DC-tulo: 24 V, 4 A (AC 100–240 V)



Julkaisupäivä 2023-10-14

Versio: 6.0.1

© 2023 Koninklijke Philips N.V.  
Kaikki oikeudet pidätetään.

Tiedot voivat muuttua ilman erillistä ilmoitusta.  
Tavaramerkit ovat Koninklijke Philips N.V:n tai omistajiensa omaisuutta.

[www.philips.com](http://www.philips.com)

\* Suoratoistosisällön näytön peilaukseen tarvitaan HDMI-liitäntä (sovitin ei mukana). Tämä sisältää esimerkiksi seuraavat palvelut: Netflix, Hulu, Canal+ ja Amazon Prime. Suoratoistosisältöpalvelujen näytön peilaus ei onnistu Wi-Fi-yhteydellä. YouTubea voi suoratoistaa Wi-Fi-yhteydellä ja HDMI-liitännällä.

\* Projektorit liitettäväksi suoraan automaattiseen tiedonkäsittelylaitteeseen, kuten älypuheliimeen, kannettavaan, tietokoneeseen tai Blu-ray-soittimeen