

Philips NeoPix Easy+  
Hemprojektor

### LED-LCD

Upp till 80 tum  
Wi-Fi och Bluetooth  
Inbyggda stereohögtalare

NPX445



## Var inte rädd för mörkret

med den lättillgängliga projektorn

Få en otroligt jämn upplevelse och projicera bilder upp till 80 tum. Få en behaglig bild, stereoljud, Wi-Fi-skärmspeglning, Bluetooth och alla anslutningsmöjligheter du behöver för att streama ditt favoritinnehåll.

#### Spela, anslut, upprepa

- Inbyggd mediaspelare gör att du kan titta oavbrutet
- Gör den smart!
- Fullt ansluten (HDMI, USB, VGA eller MicroSD)

#### Ljud överallt

- Inbyggda stereohögtalare för kristallklart ljud
- Anslutning för externa Bluetooth-högtalare

#### Otroliga bilder

- Projicera bilder upp till 80 tum
- Anpassa projektionen
- Avancerad LED-ljuskälla

#### Trådlös skärmdelning

- Wi-Fi-skärmspeglning för smart delning
- Streama TV-program direkt från din smartphone

# PHILIPS

## Funktioner

### Avancerad LED-ljuskälla



Den kraftfulla LED-ljuskällan visar fylliga, starka färger och varar i upp till 30 000 timmar. Du behöver inte byta ut den eftersom den varar i 20 år med en genomsnittlig användning på fyra timmar per dag! Dessutom är energiförbrukningen mycket lägre än hos en vanlig lampbaserad projektor, vilket innebär att du får en större skärm och en fullt immersiv upplevelse med en miljövänlig enhet!

### Anpassa projektionen



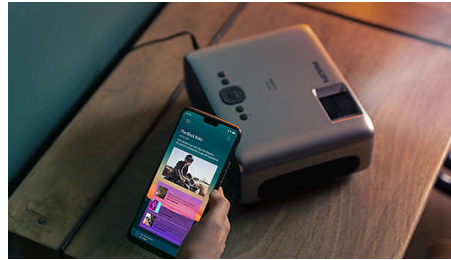
Placera produkten var du vill! Keystone-korrigeringen i kombination med fokustekniken gör att du kan finjustera bilderna efter dina behov och placera projektorn på valfritt avstånd.

### Projicera bilder upp till 80 tum



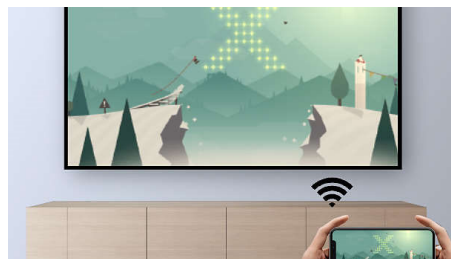
Projicera bilder och videor upp till 80 tum (200 cm) från mindre än 2 meter från väggen.

### Streama TV-program



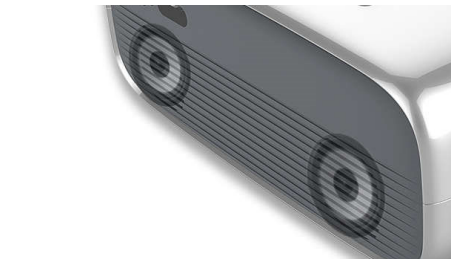
Streama TV-program och filmer via Wi-Fi från dina smarta enheter.

### Wi-Fi-skärmspeglning



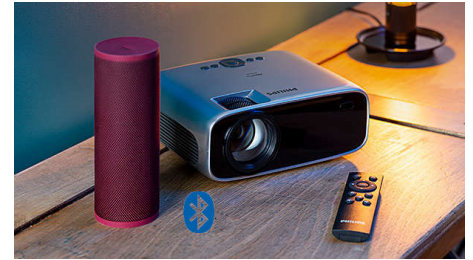
Anslut dina mobila enheter som surfplattor, smarttelefoner och till och med datorer trådlöst för att spegla och dela med dig av allt ditt innehåll. Video på dina telefoner? Inga problem, bara casta den via Wi-Fi! (iOS, Android, Mac och PC)

### Inbyggda stereohögtalare



Det behövs inget extra ljudsystem. De inbyggda stereohögtalarna ger ett djupt ljud som fyller hela rummet – perfekt för filmer hemma.

### Externa Bluetooth-högtalare



Anslut projektorn trådlöst till externa bergsprängare eller soundbars för att väcka dina filmer och spelsessioner till liv.

### Inbyggd mediaspelare



Ha allt du behöver i handen med en inbyggd mediaspelare: bläddra, titta på alla dina videor, lyssna på musik eller dela dina senaste semesterbilder.

### Fullt ansluten



Anslut multimedieenheter som digitalboxar, PC, MAC, spelkonsoler och streamingenheter som Fire Stick eller Apple TV med USB-, HDMI- eller MicroSD-portarna.

# Specifikationer

## Teknik

- Skärmteknik: LCD
- Ljuskälla: LED
- Kontrastförhållande: 3000:1
- Upplösning: 800 x 480 bildpunkter
- Projektionsförhållande: 1,4:1
- Bildförhållande: 16:9
- Fokusjustering: Manuell
- Inbyggd mediaspelare
- Lutningskompensation: Manuell
- LED-livslängd: Upp till 20 000 h
- Projektorns bildstorlek: upp till 80 tum (200 cm)
- Projektionsavstånd: 80–200 cm
- Upplösning som stöds: 1 920 x 1 080 bildpunkter

## Anslutning

- Wi-Fi: Trådlös skärmspeglning
- Bluetooth: Ansluta extern högtalare
- HDMI: x1

- USB: x1
- VGA: x1
- Micro SD: x1
- Audio-utgång: 3,5 mm-uttag
- AV-ingång: 3,5 mm-uttag
- DC-IN: DC-uttag

## Ljud

- Stereohögtalare: 2 X 2 W
- Bluetooth-högtalaranslutning

## Mått

- Vikt: 1.89lbs / 0.86 kg
- utan förpackning (B x D x H): 207 x 150 x 84,5 mm

## Strömkälla

- Strömförbrukning: Drift: 42 W, Standby < 0,5 W
- DC-In: 12 V, 3,5 A (AC 100–240 V)



Publiceringsdatum  
2023-10-14

Version: 5.0.1

© 2023 Koninklijke Philips N.V.  
Med ensamrätt.

Specifikationerna kan ändras utan föregående meddelande. Alla varumärken tillhör Koninklijke Philips N.V. eller sina respektive ägare.

[www.philips.com](http://www.philips.com)

\* För streaming av innehåll med skärmspeglning krävs en HDMI-anslutning (adapter medföljer inte). Det omfattar tjänster som Netflix, Hulu, Canal+, Amazon Prime med flera. Det går inte att spegla streamingtjänster via Wi-Fi. YouTube kan streamas via Wi-Fi och HDMI.

\* Projektorer för direktanslutning till och för användning med en automatisk databehandlingsmaskin, t.ex. en smartphone, bärbar dator, dator, Blue-ray-spelare osv.