

Philips NeoPix Easy+  
Projetor doméstico

**LCD LED**

Até 80"  
Wi-Fi e Bluetooth  
Altifalantes estéreo incorporados

**NPX445**



# Não tenha medo do escuro

com o projetor ultra acessível

Obtenha uma experiência super suave e projete imagens até 80", desfrute de uma imagem confortável, som estéreo, espelhamento do ecrã Wi-Fi, Bluetooth e de toda a conectividade de que necessita para transmitir os seus conteúdos favoritos.

## **Reproduzir, ligar, repetir**

- Leitor de multimédia incorporado para um festim de visualização
- Torne-o inteligente!
- Totalmente ligado (HDMI, USB, VGA ou MicroSD)

## **Som em qualquer lugar**

- Colunas estéreo incorporadas para um som cristalino
- Ligação a altifalantes externos Bluetooth

## **Imagens notáveis**

- Projete imagens até 80"
- Personalize a sua projeção
- Fonte de luz LED integrada

## **Partilha de ecrã sem fios**

- Duplicação de ecrã por Wi-Fi para partilha fácil
- Streaming de programas de TV diretamente a partir do seu smartphone

**PHILIPS**

## Destaques

### Fonte de luz LED integrada



A poderosa fonte de luz LED apresenta cores ricas e vivas e dura até 30 000 horas. Não precisará de a substituir porque dura 20 anos se for utilizada, em média, 4 horas por dia! Além disso, o consumo de energia é muito inferior ao de um projetor de lâmpada normal: o que significa que beneficia de um ecrã maior e de uma experiência envolvente com um dispositivo ecológico!

### Personalize a sua projeção



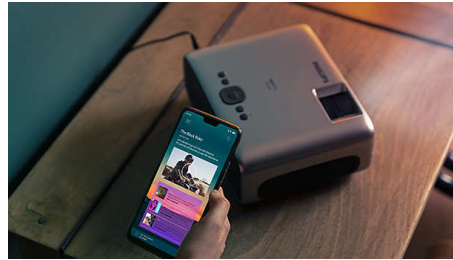
Coloque o produto onde quiser! A correção da distorção combinada com a tecnologia de focagem permite efetuar a sintonia fina das imagens de acordo com as suas necessidades, bem como colocar o projetor a qualquer distância.

### Projete imagens até 80"



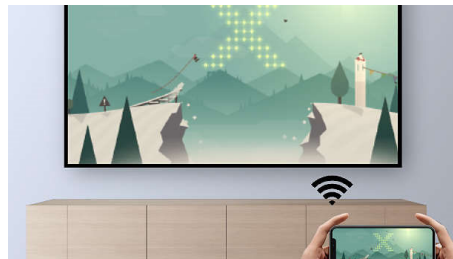
Projete imagens e vídeos até 80" (200 cm) a menos de 2 metros da parede.

### Streaming de programas de TV



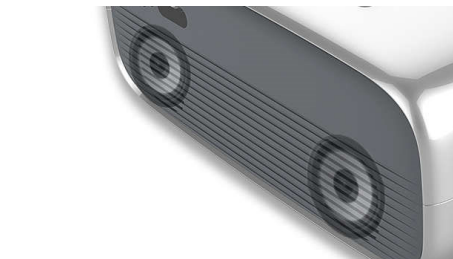
Faça o streaming de qualquer programa de TV ou filme através de Wi-Fi a partir dos seus dispositivos inteligentes.

### Duplicação de ecrã por Wi-Fi



Ligue os seus dispositivos móveis, como uma tablets, smartphones ou até mesmo computadores sem fios para espelhar e partilhar todos os seus conteúdos. Vídeos nos telemóveis? Não se preocupe porque basta emitir através de Wi-Fi! (iOS, Android, MAC e PC)

### Colunas estéreo incorporadas



Não precisa de um sistema de som extra. As colunas estéreo incorporadas produzem um som envolvente e profundo que é perfeito para filmes em casa.

### Altifalantes externos Bluetooth



Ligue o seu projetor a barras de som ou sistemas estéreo externos para dar vida aos seus filmes e sessões de jogos.

### Leitor de multimédia integrado



Tenha os seus essenciais sempre à mão com o leitor de multimédia integrado: navegue, veja todos os seus vídeos, ouça a sua música ou partilhe as suas fotos das últimas férias.

### Totalmente ligado



Ligue qualquer dispositivo multimédia, como boxes de TV por cabo, PC, Mac, consolas de jogos e dispositivos de streaming, como Fire Stick ou Apple TV, com as portas USB, HDMI e MicroSD.

# Especificações

## Tecnologia

- Tecnologia de ecrã: LCD
- Fonte de luz: LED
- Relação de contraste: 3000:1
- Resolução: 800 x 480 píxeis
- Relação de projecção: 1,4:1
- Rácio de visualização: 16:9
- Ajuste da focagem: Manual
- Leitor de multimédia integrado
- Correção da distorção: Manual
- Duração do LED: Até 20 000 h
- Tamanho da imagem projectada: até 80" (200cm)
- Distância de projecção: 80 cm - 200 cm / 24"- 60"
- Resolução suportada: 1920 x 1080 píxeis

## Ligação

- Wi-Fi: Espelhamento de ecrã sem fios
- Bluetooth: Ligar altifalantes externos
- HDMI: x1
- USB: x1

- VGA: x1
- Micro SD: x1
- Saída de áudio: Tomada de 3,5 mm
- Entrada AV: Ficha de 3,5 mm
- Entrada CC: Entrada de CC

## Som

- Altifalante estéreo: 2X2 W
- Ligação a altifalantes Bluetooth

## Dimensões

- Peso: 1.89lbs / 0.86 kg
- desembalado (LxPxA): 207x150x84,5 mm / 8,14x5,9x3,32 pol.

## Fonte de alimentação

- Consumo de energia: Funcionamento: 42 W, Em espera <0,5 W
- Entrada CC: 12 V, 3,5 A (CA 100-240 V)



Data de publicação  
2023-10-14

Versão: 5.0.1

© 2023 Koninklijke Philips N.V.  
Todos os direitos reservados.

Todas as especificações estão sujeitas a alterações sem aviso prévio. As marcas comerciais são propriedade de Koninklijke Philips N.V. ou dos respectivos detentores.

[www.philips.com](http://www.philips.com)

\* A transmissão de conteúdo com espelhamento de ecrã requer uma ligação HDMI (adaptador não incluído). Isto inclui serviços como Netflix, Hulu, Canal+, Amazon Prime, entre outros. Os serviços de transmissão de conteúdo não podem ser espelhados através de Wi-Fi. O YouTube pode ser transmitido através de Wi-Fi e HDMI.

\* Projetores para ligação direta e para utilização com um equipamento de tratamento de dados automático, como um smartphone, um computador portátil, um PC, um leitor de discos Blue-ray, etc.