

PHILIPS

7000 Serisi

All-in-One Trimmer

15'i 1 arada: yüz, saç ve vücut

Hassas düzeltme tarağı

Kendiliğinden bilenen çelik bıçaklar

BeardSense teknolojisi



MG7950/15



Tek makine, üstün hassasiyet

Saç, sakal ve vücut için

Yüz, saç ve vücutta kullanılmak üzere tasarlanan, 15 kaliteli başlığa sahip bu çok yönlü düzeltici ile tarzınızı kişiselleştirin. Hassas düzeltme tarağı, istediğiniz uzunlukta kesim yapmanızı sağlar.

Hassas ve eşit düzeltme

- Tek seferde eşit düzeltme
- Hassas sonuçlar sunan uzun ömürlü performans
- Sakalınıza uyum sağlayan düzeltici

Saç, sakal ve vücut için çok yönlü şekillendirme

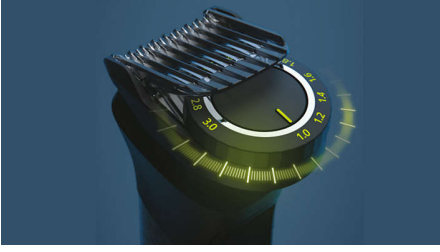
- Kılırlara veda edin
- Saç, sakal ve vücutta kullanım için hepsi bir arada
- Eşit düzeltme ve keskin kenarlar elde edin
- Kulak ve burun kıllarını kolay ve rahat bir şekilde düzeltin
- %30 daha hızlı saç düzeltme**

Kalite ve Kullanım kolaylığı

- Tutması ve kontrolü kolay
- Ne zaman şarj etmeniz gerektiğini daima bilin
- Tek şarjla 4 hafta çalışır*
- Rahat kullanım ve kolay temizlik için suya dayanıklıdır

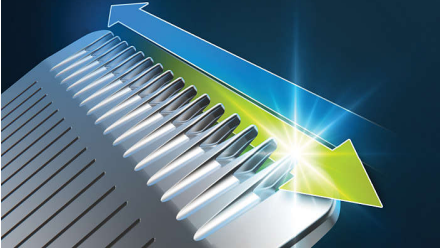
Özellikler

Hassas düzeltme tarağı



1-3 mm arasında 11 uzunluk ayan sunan patentli düzeltme tarağı sayesinde tam istediğiniz uzunlukta ve eşit düzeltme elde edebilirsiniz.

Kendiliğinden bilenen çelik bıçaklar



Paslanmaz çelik bıçaklar, uzun süreli performans için ilk günkü gibi keskin kalır. Yağlama gerekmez.

BeardSense teknolojisi



Düzeltilici, sakal yoğunluğunu saniyede 125 kez tarar ve yoğun, gür veya uzun sakallarla başa çıkmak için tam olarak ihtiyacınız olduğunda gücü artırır.

15'i 1 arada düzeltici



Bu hepsi bir arada düzeltici, tüm bakım ihtiyaçlarınıza yönelik 15 başlık sunar. Sakalınızı kolayca düzeltin ve şekillendirin, saçınızı kesin ve vücudunuzdaki tüyleri düzeltin.

Hassas sakal şekillendirme



Düzeltilici ve çoklu tarak seti, daha kısa ve daha uzun sakal stilleri için 0,2 mm'ye varan hassas kademelerle 0,5 ile 20 mm arasında 26 uzunluk ayan sunar. Hassas düzeltici aparatının dar tasarımı, keskin kenarlar ve ince ayrıntılar oluşturmayı kolaylaştırır. Stilinizi tamamlamak için metal düzelticiyle yanaklar, çene ve boyun bölgenizi temizleyin.

Rahat vücut bakımı



Vücut tıraş başlığı aparatıyla boynunuzun altında kalan tüm bölgeleri rahatça tıraş edin. Benzersiz cilt koruma sistemi, 0,5 mm'ye kadar

yakın tıraş sırasında hassas bölgeleri korur. Vücut tüylerini takılıp çıkarılabilir tarakla da düzeltebilirsiniz.

Hızlı saç kesimi**



Her geçişte daha fazla kesebilen ekstra geniş 41 mm paslanmaz çelik saç kesme makinesi sayesinde saç kesme işlemi %30 daha hızlıdır**. 4, 9, 12 ve 16 mm ekstra geniş saç taraklarının sunduğu farklı uzunluk ayarlarıyla saç stilinizi oluşturun.

Burun/kulak düzeltme



İstenmeyen burun ve kulak kıllarını hızla gideren hepsi bir arada düzeltici sayesinde sıyrık ve kesiklerden kaçınınız.

120 dakikaya kadar çalışma süresi



120 dakikaya kadar çalışma süresi sağlayan güçlü lityum iyon pil, uzun ömür ve maksimum güç için 5 dakikalık hızlı şarj seçeneği de sunar.

Teknik Özellikler

Güç

Çalışma süresi: 120 dakikaya kadar

Pil tipi: Lityum-iyon

Şarj: 60 dakika, 5 dakikada hızlı şarj

Şarj etme yöntemi: USB-A (adaptör dahil değildir)

Maksimum güç tüketimi: 5 W

Giriş Gerilimi: 5 V

Tasarım

Gövde: Ergonomik kauçuk tutma sapı

Servis

2 yıl garanti

Kullanım kolaylığı

Islak ve Kuru: Duşta kullanılabilir

Ekran: Düşük pil seviyesi göstergesi, Şarj tam göstergesi, Pil şarj göstergesi

Bakım gerektirmez: Bıçak yağı gerekmez

Çalışma: Sadece kordsuz kullanılır

Şarj: USB-A Şarj (5 V_~ / ≥ 1 A)

Çok yönlü tarz

Şekillendirme aparatları: Çelik düzeltici, Burun ve kulak kılı düzeltici, Cilt koruyuculu vücut tıraş makinesi, Hassas çelik düzeltici, Ekstra geniş saç düzeltici, Hassas düzeltme tarağı, 3-7 mm ayarlanabilir tarak, 9-13 mm ayarlanabilir

tarak, 16-20 mm ayarlanabilir tarak, 1 vücut tarağı, 4 geniş saç tarağı

Aksesuarlar: Yumuşak kese, Temizleme fırçası, USB-A (Adaptör dahil değildir)

Aparat sayısı: 15

Hassas düzeltme

Kesme performansı: Kendiliğinden bilenen çelik bıçaklar, BeardSense teknolojisi

Hassas düzeltme: Hassas düzeltme tarağı

Uzunluk ayarları: 26 (0,5 - 20 mm)

Hassas adımlar: 0,2 mm'ye kadar

