

Philips Screeneo U5
Projektor domowy

Ekran o przekątnej do 150 cali
Rozdzielczość 4K UHD
Zachwycająca jakość telewizora
Android
Dźwięk 2.2



SCN550

Wyświetlanie z małej odległości, doskonałe wrażenia w 4K!

Oszłamiający obraz o przekątnej 120 cala (305 cm) z odległości zaledwie 28 cm (11 cali) od ściany i do 150 cali. Niewiarygodna dokładność kolorów dzięki Rec.709 HDR10 i Dolby Vision. Wbudowana technologia Android TV i Chromecast. Oszłamiająca moc 2x10 W dzięki 4 kanałom Dolby Atmos.

Wszechstronny projektor przenośny

- Zachwycająca jakość telewizora Android
- Wbudowana funkcja ChromeCast
- Obsługa funkcji OK Google

Łatwe połączenia

- Funkcje łączności bezprzewodowej

Realistyczny dźwięk

- Dolby Atmos i DTS-HD
- Wzbogacone możliwości łączności
- Dźwięk wypełniający pomieszczenie

Oszłamiający obraz

- Projektor laserowy 4K
- Najnowocześniejsza jakość obrazu
- Flow Motion 4
- Mały pokój, niesamowity obraz

PHILIPS

Projektor domowy

Ekran o przekątnej do 150 cali Rozdzielczość 4K UHD, Zachwycająca jakość telewizora Android, Dźwięk 2.2

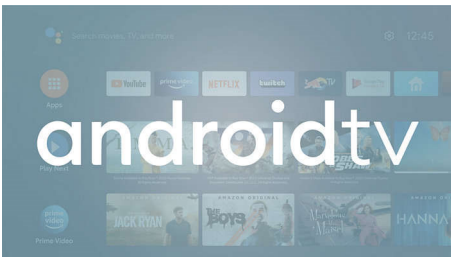
Zalety

Projektor laserowy 4K



Oglądaj filmy i wiele więcej w prawdziwej ostrości 4K UHD, pełnej szczegółów, które mogą zostać utracone w przypadku niższych rozdzielczości. Obraz pozostaje naturalny, a tekst jest krystalicznie czysty, gdy jest wyświetlany w rozmiarze do 120 cali lub większym. Technologia DLP firmy Texas Instrument Cinema zapewnia niesamowite doświadczenia kina domowego z żywym i jasnym obrazem oraz dużym kontrastem w każdych warunkach. Laserowe źródło światła o jasności 2200 lumenów ANSI wyświetla bogate i żywe kolory przez ponad 25 tysięcy godzin: nie potrzebujesz nawet zaciemniających zasłon!

Zachwycająca jakość telewizora Android



Projektor Philips Android TV pozwala Ci wyświetlać to, co chcesz, kiedy chcesz. Ekran główny można dostosować do własnych potrzeb, aby wyświetlał ulubione aplikacje, co ułatwia rozpoczęcie strumieniowego przesyłania filmów i seriali, które kochasz lub pozwala na wznowienie oglądania. Nasze menu ma nowy, intuicyjny interfejs, który ułatwia nawigację i poruszanie się. Wyposażony w najszybszy procesor AMLOGIC, zapewnia płynne i najlepsze w swojej klasie wrażenia z korzystania z systemu Android TV.

Wbudowana funkcja ChromeCast



Wbudowana funkcja ChromeCast to technologia, która umożliwia strumieniowe przesyłanie ulubionej rozrywki i aplikacji z telefonu, tabletu lub laptopa bezpośrednio do telewizora lub głośników. Telefon działa jak prosty i potężny pilot. Wystarczy otworzyć znane i lubiane aplikacje mobilne, aby uzyskać szybki dostęp do programów telewizyjnych i list odtwarzania. Nie trzeba niczego pobierać ani dodatkowo się logować. Możesz używać telefonu do wyszukiwania, przeglądania, kolejkowania mediów i sterowania projekтором z dowolnego miejsca w domu i dalej z niego korzystać bez zakłócania odtwarzania lub wyczerpywania baterii.

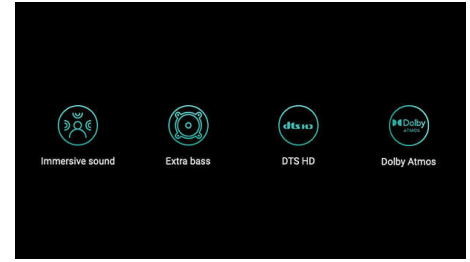
Najnowocześniejsza jakość obrazu



Dzięki precyzyjnej dokładności kolorów i niesamowitemu kontrastowi na ekranie o przekątnej do 150 cali, Screeneo U5 jest pierwszym na świecie projekтором, który może wyświetlać obrazy zgodne z formatami REC709, Dolby Vision, HDR10 i HLG, zapewniając niewiarygodne odwzorowanie kolorów aż do 12 bitów. Posiada też czujniki chroniące oczy w celu automatycznego przyciemniania światła.

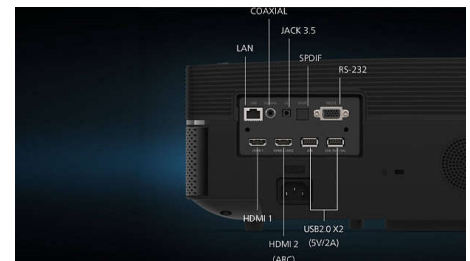
SCN550/INT

Dolby Atmos i DTS-HD



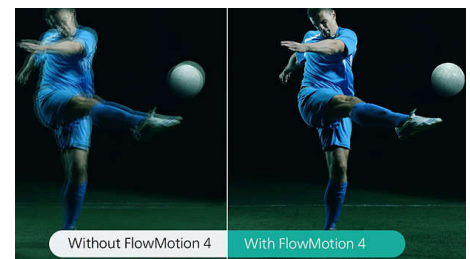
Screeneo U5 zapewnia najnowocześniejszy dźwięk, dopełniając prawdziwą rozdzielczość 4K dzięki Dolby Atmos i DTS HD.

Wzbogacone możliwości łączności



Podłącz wszystkie ulubione urządzenia przez złącze HDMI (smartfon, tablet, laptop, konsole do gier) i odtwarzaj filmy, zdjęcia i pliki audio z urządzenia USB dzięki wbudowanemu odtwarzaczowi multimedialnym. Urządzenie jest też wyposażone w 2 gniazda HDMI, 2 gniazda USB, SPDIF i jack 3,5 mm do podłączenia głośników zewnętrznych. Port RS-232 umożliwia korzystanie z kina domowego i systemu automatyki domowej.

Flow Motion 4



Nowy Flow Motion 4 dodaje sztuczne klatki pomiędzy istniejącymi, umożliwiając wyświetlanie filmów z większą częstotliwością klatek. Nasza technologia automatycznie rozpoznaje dynamiczne obrazy i wstawia dodatkowe klatki, aby zapewnić płynny ruch, zwłaszcza w przypadku obrazów o szybkim tempie, np. transmisji sportowych lub filmów akcji.

Dane techniczne

Technologia

- Technologia wyświetlania: Układ DLP Cinema
- Źródło światła: Laser (ponad 25 tysięcy godzin)
- Jasność: do 2200 lumenów *
- Współczynnik kontrastu: (FOFO) 1483:1
- Rozdzielczość: Prawdziwa rozdzielczość 4K UHD (3840 × 2160 pikseli)
- Proporcje rzutu: 0,21:1
- Współczynnik proporcji: 4:3 i 16:9
- Tryby wyświetlania: przód, tył, sufit
- Regulacja ostrości: Parametry elektryczne
- Pamięć wewnętrzna: 2 GB pamięci RAM / 32 GB pamięci ROM
- Korekcja zniekształceń trapezowych: ręcznie lub cyfrowo *, tak (8 punktów)
- System operacyjny: AndroidTV 11 (katalog aplikacji)
- Technologia 3D: Możliwość odtwarzania immersyjnej zawartości w trybie 3D
- Wielkość wyświetlanego obrazu: Do 380 cm (150 cali)
- Zalecany sposób korzystania: maks. 120 cali (300 cm) w ciemnym pomieszczeniu
- Cyfrowe zbliżenie
- REC.709
- Flow Motion 4: Tak (MEMC)
- Tryb gry
- Przesunięcie: 140%
- Czujnik ochrony oczu

Połączenie

- Wi-Fi: 802.11a/b/g/n/ac 2,4+5 GHz
- Bluetooth: Podłączanie głośnika zewnętrznego, Bluetooth 5.1
- Łączność: 1 × 3,5 mm gniazdo wyjścia audio, 1 × kabel koncentryczny, 1 × LAN, 1 × RS232, 1 × SPDIF, 2 × HDMI 2.1 (eARC, CEC), 2 × USB 2.0 z 5 V 2 A

Dźwięk

- Łączność Bluetooth z głośnikiem
- Głośnik wewnętrzny: 2 × 10 W: Kanały 2.2
- Dekodowanie Dolby Atmos / Dolby
- Dekodowanie DTS
- DSP
- Cicha praca wentylatora: 25 dBA (tryb eco)

Dane logistyczne

- Standardowe opakowanie zawiera: Projektor, Sterowanie zdalne, 2 baterie AAA, Przewód zasilający, Skrócona instrukcja obsługi, Karta gwarancyjna
- Masa: 9,7 kg / 21,38 funta
- Wymiary (S x G x W): 485 × 151 × 325 mm / 19 × 5,9 × 12,8 cala

Źródło zasilania

- Zasilacz: 100–250 V AC, 50/60 Hz, 2,8 A/1,2 A



Data wydania 2023-10-09

Wersja: 2.0.1

© 2023 Koninklijke Philips N.V.
Wszelkie prawa zastrzeżone.

Dane techniczne mogą ulec zmianie bez powiadomienia.
Znaki towarowe są własnością Koninklijke Philips N.V.
lub własnością odpowiednich firm.

www.philips.com

* Jasność kolorów (natężenie światła kolorowego) i jasność bieli (natężenie światła białego) będą się różnić w zależności od ustawień projektora. Natężenie światła kolorowego mierzone zgodnie z normą IDMS 15.4; natężenie światła białego mierzone zgodnie z normą ISO 21118.

* Terminy HDMI, HDMI High-Definition Multimedia Interface, HDMI Trade Dress oraz logo HDMI są znakami towarowymi lub zastrzeżonymi znakami towarowymi firmy HDMI Licensing Administrator, Inc.