

# PHILIPS

Ricondizionati  
Asciugacapelli

5000 Series

2100 W

Tecnologia termoprotettiva

2x Ionic Care\*

3 impostazioni di calore e 2  
velocità



BHD500



## Asciugatura rapida senza danni da calore\*\* con tecnologia termoprotettiva

La tecnologia termoprotettiva offre la massima protezione dai danni causati dal calore, regolando attivamente la temperatura dell'aria dell'asciugacapelli a un livello ottimale.

### Per una piega perfetta

- Controllo preciso con 6 impostazioni di calore e velocità
- Getto d'aria fredda per definire il tuo stile
- Beccuccio sottile per ritocchi e styling accurato

### Cura e protezione

- 2x Ionic Care\* per capelli luminosi, senza effetto crespo

### Asciugatura potente

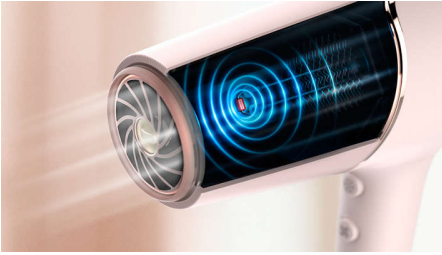
- Asciugatura rapida per risultati professionali con 2100 W

### Tecnologia termoprotettiva

- Tecnologia termoprotettiva per la massima protezione dal calore

## In evidenza

### Tecnologia termoprotettiva



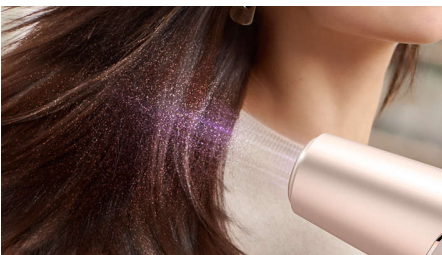
Il sensore di rilevamento del surriscaldamento ottimizza e controlla attivamente la temperatura dell'aria, proteggendo i capelli dai danni\*\* causati dal surriscaldamento. Asciuga i capelli senza stress grazie alla tecnologia termoprotettiva.

### 2100 W di potenza



Questo asciugacapelli professionale da 2100 W genera un flusso d'aria davvero potente. La combinazione di potenza e velocità rende l'asciugatura e la messa in piega più rapide e semplici.

### 2x Ionic Care\*



Questo potente sistema agli ioni genera fino a 40 milioni di ioni a ogni sessione di asciugatura, intensificando la luminosità dei tuoi capelli. Per capelli lucidi, senza effetto crespo.

### 6 impostazioni di calore e velocità



Scegli semplicemente la combinazione di calore e velocità più adatta ai tuoi capelli e alla tua piega. Sei diverse impostazioni garantiscono un controllo preciso per una piega personalizzata.

### Getto d'aria fredda



Questa funzione professionale indispensabile fornisce un intenso colpo di aria fredda ed è utilizzata per rifinire e fissare la piega.

### Beccuccio da 14 mm



Il beccuccio sottile concentra l'aria con precisione per ritocchi rapidi e per perfezionare piccoli dettagli della piega.

## Specifiche

### Accessori

Beccuccio: 14 mm

### Specifiche tecniche

Lunghezza cavo: 1,8 m

Voltaggio: 220-240 V

Potenza effettiva (W): 2100 W

Motore: DC

Colore/finitura: Bianco e metallizzato

### Caratteristiche

Gancio per appendere l'apparecchio

Impostazioni di calore/velocità: 6

Getto d'aria fredda

### Assistenza

Garanzia internazionale di 2 anni

### Tecnologie di cura

Tecnologia agli ioni: 2 volte più ioni\*

Tecnologia termoprotettiva

