



Philips  
Téléviseur

107 cm (42")

LCD  
Full HD 1080p

42PFL7962D



## Plus plat, plus net

Ultraplat, ce téléviseur aux lignes élégantes et épurées est doté d'un écran Full HD 1080p. Le système Ambilight et les basses profondes du caisson de basses vous transportent au cœur d'une expérience inédite.

### Conçu pour vous faciliter la vie

- Support pivotant pour un angle de visualisation optimal
- 3 entrées HDMI pour une connexion HD numérique intégrale via un câble unique.

### Paré pour l'avenir

- Tuner numérique intégré pour la réception DVB-T

### Un son réaliste époustouflant

- Incredible Surround avec caisson de basses pour des basses profondes
- BBE pour une clarté sonore inégalée

### Expérience visuelle intense

- Écran LCD Full HD 1920 x 1080p
- Pixel Plus 2 HD : plus de détails, de profondeur et de clarté
- Temps de réponse maximal de 5 ms pour les mouvements rapides
- Technologie Ambilight 2 pour un confort visuel accru
- Digital Natural Motion pour des images en mouvement fluide
- 28,9 milliards de couleurs et niveau de contraste allant jusqu'à 7500:1

# PHILIPS

## Points forts

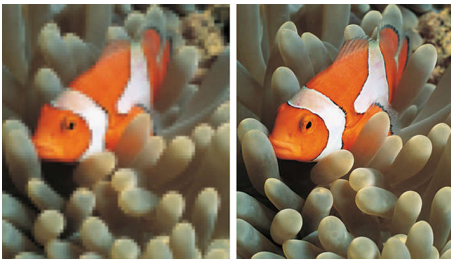
### Écran LCD Full HD 1920 x 1080p

Cet écran intègre une technologie LCD de pointe pour offrir une résolution haute définition (Full HD) en écran large constituée de 1080 lignes progressives comportant chacune 1920 pixels. Elle garantit des images d'une qualité optimale pour tout format HD avec un maximum de 1080 lignes. Vous bénéficiez ainsi d'images à balayage progressif, ultranettes, sans scintillement, à la luminosité et aux couleurs optimales. Parce que le confort visuel compte !

### Tuner numérique DVB-T intégré

Le tuner numérique intégré TNT (DVB-T) prend en charge les signaux TV numériques terrestres sans boîtier décodeur supplémentaire. Profitez d'une télévision de qualité et d'un encombrement minimal.

### Pixel Plus 2 HD



La technologie Pixel Plus 2 HD est unique car elle combine de nombreux avantages, à savoir une netteté exceptionnelle, des détails naturels, une profondeur accrue, des couleurs vives et des mouvements fluides et naturels, que l'image provienne d'un téléviseur standard, de signaux haute définition ou de sources multimédias. Chaque pixel de l'image entrante est corrigé de façon à mieux s'adapter aux pixels voisins pour rendre l'image plus naturelle. Les artefacts des contenus multimédias compressés sont détectés et réduits de manière à obtenir une image pure et nette. En outre, la réduction numérique du bruit garantit une image d'une fluidité et d'une netteté exceptionnelles.

### Temps de réponse de 5 ms

Le temps de réponse mesure la vitesse de réaction du signal en millisecondes. Un temps

de réponse court permet de supprimer les artefacts d'images visibles qui pourraient affecter la qualité de visualisation d'images ou d'objets en mouvement rapide. Grâce à cet écran LCD qui assure un temps de réponse de 5 ms, les mouvements rapides s'affichent nettement sur votre téléviseur LCD.

### Ambilight 2



La technologie Ambilight contribue de manière non négligeable au confort visuel général en diffusant une lumière ambiante adaptée aux couleurs et à la luminosité de l'image. Elle ajoute une nouvelle dimension à la visualisation, vous permettant de plonger au cœur de l'action. Elle crée une ambiance particulière, relaxe les yeux et améliore les détails de l'image, ainsi que le contraste et les couleurs. L'Ambilight adapte automatiquement, et sans aucune intervention de votre part, les couleurs aux images affichées à l'écran.

### Digital Natural Motion

Philips a mis au point la technologie Digital Natural Motion afin d'éliminer le phénomène de saccades, visible sur les images en mouvement. Elle s'applique aussi bien aux programmes télévisés qu'aux films enregistrés (sur des DVD par exemple). Vous bénéficiez ainsi d'une image extrêmement fluide et nette. Une chose est sûre : vous ne regarderez plus jamais la télévision comme avant.

### Couleurs et contraste

Obtenez des images naturelles aux couleurs vives grâce au traitement des couleurs avancé. L'optimisation des trois canaux de couleur (RVB) via le traitement RVB à 10 bits permet d'obtenir 28,9 milliards de couleurs et des couleurs vives, tout en conservant une netteté

et un niveau du noir exceptionnels et en restituant fidèlement les nuances et couleurs sombres. Le résultat : une image réaliste au contraste élevé et aux couleurs vives.

### Caisson de basses Incredible Surround

Incredible Surround™ est une technologie audio Philips améliorant remarquablement le son pour une immersion totale. Elle intègre un système de déphasage électronique d'avant-garde entre le signal son gauche et le signal son droit puis les mixe, augmentant ainsi la distance virtuelle entre les deux enceintes. Cette distance élargit l'effet stéréo et crée une dimension sonore plus naturelle. Grâce à la technologie Incredible Surround et au caisson de basses intégré, votre téléviseur restitue un son Surround plus profond et puissant, aux basses plus marquées.

### BBE

Le son BBE haute définition, principale technologie d'amélioration du son (brevetée par BBE Sound), vous permettra de bénéficier d'une qualité de son fidèle et de distinguer parfaitement les voix.

### Support pivotant

Le support pivotant, fourni avec le téléviseur, vous permet de regarder la télévision de l'endroit qui vous convient le mieux en ne perdant pas une miette du spectacle.

### 3 entrées HDMI

L'entrée HDMI garantit la transmission du signal numérique RVB non compressé de la source à l'écran. La conversion analogique étant éliminée, l'image est nette et sans scintillement (signal non dégradé). Intelligente, l'entrée HDMI transmet à l'appareil source la résolution de sortie la plus élevée. Elle est totalement rétrocompatible avec les sources DVI et inclut le son numérique. L'entrée HDMI utilise le système de protection contre la copie HDCP. Avec 3 entrées HDMI, vous avez la possibilité de connecter plusieurs sources HD, comme un boîtier décodeur HD ou un lecteur Blu-ray. Votre téléviseur est paré pour la technologie HD du futur.

# Caractéristiques

## Ambilight

- Fonctions Ambilight: Ambilight 2
- Modes prédéfinis: 4 modes d'adaptation

## Image/affichage

- Format d'image: Écran large, 16/9
- Diagonale de l'écran (pouces): 42 pouces
- Diagonale de l'écran (cm): 107 cm
- Couleur du coffret: Panneau avant High Gloss Black avec bord du boîtier en argent
- Résolution d'écran: 1920 x 1080p
- Luminosité: 500 cd/m<sup>2</sup>
- Amélioration de l'image: Pixel Plus 2 HD, Digital Natural Motion, Luminance Transient Improver, Accentuation temporaire des couleurs, Amélioration du contraste dynamique, Compensation de mouvements 3/2 - 2/2, Filtre en peigne 3D, Active Control, Accentuation des couleurs, DNR (réduction numérique du bruit)
- Type d'écran: Écran LCD Full HD W-UXGA à matrice act.
- Contraste dynamique: 7 500:1
- Temps de réponse (type): 5 ms
- Angle de vision horizontal: 178 degrés
- Angle de vision vertical: 178 degrés
- Amélioration de l'écran: Écran avec traitement antireflet

## Résolution d'affichage prise en charge

- Formats informatiques: 640 x 480, 60, 72, 75, 85 Hz, 800 x 600, 60, 72, 75, 85 Hz, 1024 x 768, 60, 70, 75, 85 Hz, 1 280 x 768, 60 Hz, 1 280 x 1 024, 60 Hz, 1 360 x 768, 60 Hz
- Formats vidéo: 480i, 60 Hz, 480p, 60 Hz, 576i, 50 Hz, 576p, 50 Hz, 720p, 50/60 Hz, 1 080i, 50/60 Hz, 1080p, 24, 25, 30 Hz, 1080p, 24, 50, 60 Hz

## Tuner/réception/transmission

- Entrée antenne: Coaxiale 75 ohms (IEC75)
- Bandes du tuner: Hyperband, S-Channel, UHF, VHF
- Système TV: PAL I, PAL B/G, PAL D/K, SECAM B/G, SECAM D/K, SECAM L/L', DVB COFDM 2K/8K
- TV numérique: DVB terrestre\*
- Nombre de présélections: 100
- Lecture vidéo: NTSC, SECAM, PAL
- Afficheur du tuner: PLL

## Pratique

- Contrôle parental: Verrouillage parental/contrôle

- parental
- Installation facile: Dénomination automatique des programmes, Installation auto. des chaînes (ACI), Système de syntonisation auto (ATS), Mémorisation automatique, Réglage avec précision, Plug-and-play, Nom de programme, Tri
- Facilité d'utilisation: Auto Volume Leveller (AVL), Basculement entre modes analog./num., Liste des programmes, Commandes latérales, Smart Picture, Smart Sound
- Horloge: Arrêt programmé, Réveil
- Réglages du format d'écran: 4/3, Agrandissement au format 14/9, Extension 16/9, Zoom sous-titrage, Super zoom, Écran large
- Guide électronique de programmes: Guide électronique de programmes 8 j.
- Télécommande: Téléviseur
- Type de télécommande: RC2034312/01
- Télétexte: Hypertexte 1200 pages
- Incrustation d'images: Double écran télétexte
- Télétexte - améliorations: 4 pages préférées, Ligne d'info. sur les programmes

## Son

- Égaliseur: 7 bandes
- Puissance de sortie (RMS): 20 W
- Système audio: Stéréo, BBE
- Amélioration du son: Limiteur automatique du volume (AVL), Incredible Surround, Amélioration dynamique des basses

## Enceintes

- Haut-parleurs intégrés: 2
- Types d'enceintes: Caisson de basses intégré

## Connectivité

- Nombre de péritel: 2
- Ext. 1 SCART/péritel: Audio G/D, Entrée/sortie CVBS, RVB
- Ext. 2 SCART: Audio G/D, Entrée/sortie CVBS, Entrée S-Vidéo
- Autres connexions: Sortie casque, Interface commune
- Ext 3: HDMI v1.3, Entrée CVBS, Entrée audio G/D
- Ext. 4: YUV, Entrée S-Vidéo, Entrée audio G/D
- Ext. 5: HDMI v1.3
- Ext. 6: HDMI v1.3

## Alimentation

- Puissance électrique: 220 - 240 V, 50/60 Hz

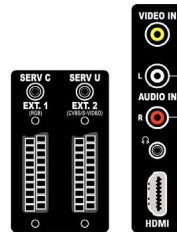
- Température ambiante: De 5 °C à 40 °C
- Consommation électrique: 170 W
- Consommation en veille: <math>1\text{ W}</math>

## Accessoires

- Accessoires fournis: Support de table, Cordon d'alimentation, Guide de démarrage rapide, Mode d'emploi, Carte d'enregistrement, Certificat de garantie, Télécommande, Piles pour télécommande

## Dimensions

- Largeur de l'appareil: 1 029 millimètre
- Hauteur de l'appareil: 662 millimètre
- Profondeur de l'appareil: 136 millimètre
- Poids du produit: 26,5 kg
- Largeur appareil (support inclus): 1029 millimètre
- Hauteur appareil (support inclus): 725 millimètre
- Profondeur appareil (support inclus): 279 millimètre
- Poids du produit (support compris): 31 kg
- Largeur de la boîte: 1129 millimètre
- Hauteur de la boîte: 756 millimètre
- Profondeur de la boîte: 314 millimètre
- Poids (emballage compris): 38,5 kg
- Compatible avec un montage mural: 600 x 400 mm



Date de publication  
2023-10-06

Version: 5.0.10

EAN: 87 12581 35380 3

© 2023 Koninklijke Philips N.V.  
Tous droits réservés.

Les caractéristiques sont sujettes à modification sans préavis. Les marques commerciales sont la propriété de Koninklijke Philips N.V. ou de leurs détenteurs respectifs.

[www.philips.com](http://www.philips.com)