

Philips  
專業電視

49 吋 Studio  
DVB-T2/T/C HEVC

49HFL2869T



## 讓您的客戶滿意

### 純正的體驗

令您的客戶知道您對這部酒店電視有多用心。您將享受到專門訂造的電視功能如全新歡迎頁面，透過 USB 安裝，選單及控制鎖定。

#### 進階醫療功能且永不過時

- USB 複製所有設定，便於快速安裝
- 一張包括類比及數碼頻道的組合頻道清單
- 進階音量控制能避免對客戶造成滋擾
- 以可自訂頁面歡迎您的客戶
- 搖桿控制鎖避免電視被未經許可使用
- 安裝功能表鎖定
- 以離線頻道編輯器編輯電腦中的頻道清單

#### 實現非凡的視覺體驗，為客戶提供極致的舒適性

- USB 方便播放多媒體內容
- 低耗電量
- LED 電視呈現對比度令人讚嘆的影像

# PHILIPS

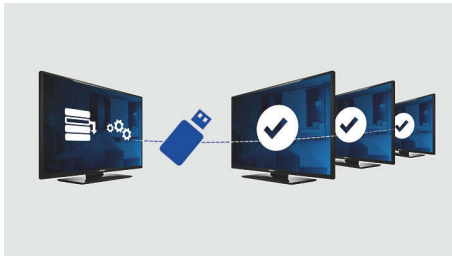
## 產品特點

### 歡迎頁面



電視機於每次開機時均會顯示歡迎頁面，該頁面可在安裝電視機時透過 .png 格式的簡單歡迎影像自行設定，從而塑造品牌形象。

### USB 複製



提供在不同電視機之間輕鬆複製所有節目設定之能力，完成整個過程不足一分鐘。

此功能可確保不同電視機之間的一致性，極大縮短安裝時間，降低安裝成本。

### USB (相片、音樂、視訊)



將 USB Memory Stick、數碼相機、MP3 播放機或其他多媒體裝置連接到電視的 USB 連接埠，即可輕鬆使用螢幕內容瀏覽器欣賞相片、享受視訊及音樂。

### 離線頻道編輯器

以離線頻道編輯器編輯電腦中的頻道清單

### 一張組合頻道清單

一張包括類比及數碼頻道的組合頻道清單，能令客戶能在類比及數碼頻道之間無縫轉換。

### 進階音量控制

您可透過進階音量控制設定電視機的初始音量，並預設電視機運作的音量範圍，避免需要不停調整音量，以及對附近的客人造成滋擾。

### 搖桿控制鎖

管理人員可透過使用或解除搖桿控制鎖，避免他人以搖桿在未經許可的情況下使用電視機，從而減少酒店的營運開支。

### 安裝功能表鎖定

避免在無授權的情況下非法存取安裝和配置設定，確保為客戶提供最大程度的便利，避免不必要的重新安裝費用。

### 低耗電量

Philips 電視在設計上達到最低能源消耗。不但減低對環境的影響，而且可減低營運開支。

### LED 電視

LED 背光耗電量低，讓您可以享受到優美的影像，為您呈現高亮度、令人讚嘆的對比度和鮮豔的色彩。

# 規格

## 影像 / 顯示

- 螢幕比例: 16:9
- 螢幕對角尺寸 (英制): 49 吋
- 螢幕對角尺寸 (公制): 123 厘米
- 顯示: LED 全高清
- 螢幕解像度: 1920 x 1080p
- 亮度: 330 cd/m<sup>2</sup>
- 對比率 (一般): 4000
- 可視角度: 178° (H) / 178° (V)

## 選台器 / 接收 / 傳送

- 數碼電視: DVB-T/T2/C, HEVC FHD (高達 1080p60)
- 類比電視: PAL, SECAM

## 功能特點

- 方便易用: 相片風格, 聲音風格
- 數碼服務: 字幕, 圖文信息, MHEG, 8d EPG, Now&Next
- 本地控制: 搖桿

## 酒店功能

- 酒店模式: 搖桿控制鎖, 功能表鎖定, 安裝菜單鎖定, 音量限制 (包括 HP)
- 監獄模式: 高安全性模式, TXT/MHEG/USB/EPG/字幕鎖定
- 計時器: 定時睡眠功能, 喚醒鬧鐘
- 開啟控制: 頻道 / 來源, 相片風格, 音量 (包括 HP)
- 防盜: Kensington 鎖
- 電源控制: 環保 / 快速開機
- 你的品牌: 歡迎標誌
- 複製及韌體更新: 透過 USB, 即時初始複製
- 控制: 封鎖自動頻道更新
- 遙控器: 配備束線帶, RC 電池蓋鎖
- 頻道: 組合的清單, 離線頻道編輯器

## 醫療功能

- 控制: 多重遙控器
- 舒適: 耳機輸出

## 多媒體

- 支援的影片播放: 容器: AVI, MKV, 格式: H.264/MPEG4 AVC, MPEG1, MPEG2, MPEG4, HEVC, TS
- 支援的音樂格式: MP3, AAC, WAV, WMA (v2 向上兼容至 v9.2)
- 支援的字幕格式: SRT, SSA SUB, ASS, SMI, TXT
- 支援的圖像格式: BMP, .jpg, PNG
- 支援的 USB 影像解像度: 高達 1920x1080p@30Hz
- 多媒體連接: USB

## 音訊

- 聲效輸出功率: 16 (2x8) 瓦
- 喇叭: 2.0, 向下發聲
- 音效功能: 均衡器, 平衡, AVL, 超寬環迴立體聲, 動態低音效果

## 電源

- 市電: AC 220-240V; 50-60Hz
- 環境溫度: 5 °C 至 45 °C
- 備用模式耗電量: <0.3 瓦
- 能源標籤級別: A++
- 歐洲能源標籤能源: 48 瓦
- 省電功能: Eco 模式
- 年度能耗: 70 kW · h

## 配件

- 隨附: 遙控 22AV1407A/12, 2 個 AAA 電池, 座式底座, 保用證, 法規與安全小冊子
- 選購: RC 22AV9573A 設定, 遙控 22AV1601A/12

## 旁邊連線

- 一般介面插槽: CI+ 1.3
- 耳機輸出: 迷你插孔
- USB1: USB 2.0
- AV 輸入: CVBS+L/R (Cinch)

## 後置連線

- Scart: CVBS, RGB, SVHS
- 天線: IEC-75
- HDMI1: HDMI 1.4, ARC
- 數碼音效輸出: 光纖
- VGA 輸入: 15 針 D-sub
- HDMI2: HDMI 1.4

## 連接增強功能

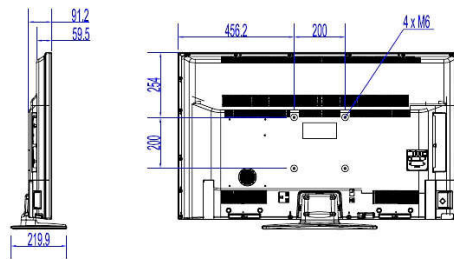
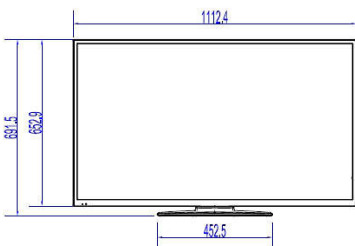
- EasyLink (HDMI CEC): 一鍵播放, 系統待機, RC 訊號通過

## 設計

- 顏色: 黑色

## 尺寸

- 調整寬度: 1112 毫米
- 調整高度: 653 毫米
- 調整深度: 60/91 毫米
- 產品重量: 10.6 千克
- 機器寬度 (含機座): 1112 毫米
- 機器高度 (含機座): 692 毫米
- 機器深度 (含機座): 220 毫米
- 產品重量 (包括機座): 11.5 千克



出版日期 2023-10-04

版本: 1.0.1

EAN: 87 18863 01379 3

© 2023 Koninklijke Philips N.V.  
版權所有。

規格若有變更恕不另行通知。商標為 Koninklijke Philips N.V. 或其個別所有者的財產。

[www.philips.com](http://www.philips.com)

- 兼容掛牆安裝: M6, 200 x 200 毫米

\* 可用的功能將根據整合人選取的執行情況而定。  
\* 以常用的開啟模式根據 IEC62087 Ed 2 計算用電量。實際的能源消耗將取決於使用電視的實際方式。  
\* 根據限制使用有害物?指令 (RoHS Directive) 現存的免責條例下, 此電視僅有部份零件或組件因沒有其他技術性替代品而包含鉛。