

# PHILIPS

Asciugacapelli  
ricondizionato

5000 Series

2300 W

Tecnologia termoprotettiva

Ioni minerali e 2x Ionic Care\*

3 impostazioni di calore e 2  
velocità



BHD530



## Asciugatura rapida senza danni da calore\*\* con tecnologia termoprotettiva

La tecnologia termoprotettiva offre la massima protezione dai danni causati dal calore, regolando attivamente la temperatura dell'aria dell'asciugacapelli a un livello ottimale.

### Per una piega perfetta

- Controllo preciso con 6 impostazioni di calore e velocità
- Beccuccio sottile per ritocchi e styling accurato

### Cura e protezione

- Un motore potente crea getti d'aria con velocità fino a 110 km/h\*\*\*\*
- Riduce i danni da raggi UV\*\*\*\*, per capelli più lisci
- 2x Ionic Care\* per capelli luminosi, senza effetto crespo

### Asciugatura potente

- Asciugatura più veloce del 20%\*\*\* con un getto d'aria potente da 2300 W
- Impostazione aria fredda per rifinire la piega

### Tecnologia termoprotettiva

- Tecnologia termoprotettiva per la massima protezione dal calore

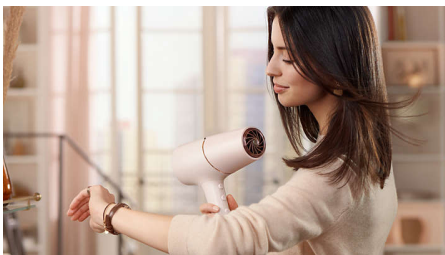
## In evidenza

### Tecnologia termoprotettiva



Il sensore di rilevamento del surriscaldamento ottimizza e controlla attivamente la temperatura dell'aria, proteggendo i capelli dai danni\*\* causati dal surriscaldamento. Asciuga i capelli senza stress grazie alla tecnologia termoprotettiva.

### Asciugatura più veloce del 20%\*\*\*



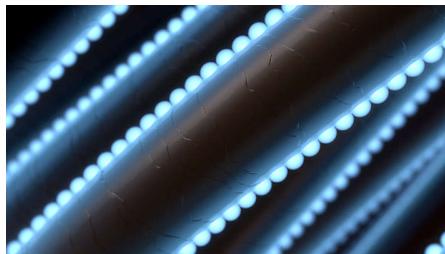
Un getto d'aria più potente da 2300 W rende l'asciugatura più veloce del 20%\*\*, proteggendo allo stesso tempo i tuoi capelli.

### Velocità dell'aria: 110 km/h\*\*\*\*



Il motore ad alte prestazioni di questo asciugacapelli è stato sviluppato per il mercato professionale. Genera una velocità dell'aria fino a 110 km/h\*\*\*\*, per un'asciugatura rapida e uno stile eccezionale.

### Ionic Care minerale



Gli ioni minerali riducono i danni superficiali\*\*\*\*\* che possono essere causati dai raggi UV, rendendo i capelli più lisci e versatili.

### 2x Ionic Care\*



Questo potente sistema agli ioni genera fino a 40 milioni di ioni a ogni sessione di asciugatura, intensificando la luminosità dei tuoi capelli. Per capelli lucidi, senza effetto crespo.

### 6 impostazioni di calore e velocità



Scegli semplicemente la combinazione di calore e velocità più adatta ai tuoi capelli e alla tua piega. Sei diverse impostazioni garantiscono un controllo preciso per una piega personalizzata.

### Impostazione aria fredda



L'impostazione aria fredda genera un getto d'aria fredda per rifinire e fissare la piega.

### Beccuccio da 11 mm



Il beccuccio sottile concentra l'aria con precisione per ritocchi rapidi e per perfezionare piccoli dettagli della piega.

# Specifiche

## Accessori

Beccuccio: 11 mm  
Diffusore di volume

## Specifiche tecniche

Lunghezza cavo: 1,8 m  
Voltaggio: 220-240 V  
Potenza effettiva (W): 2300 W  
Motore: DC  
Colore/finitura: Pesca perlato

## Caratteristiche

Gancio per appendere l'apparecchio  
Impostazioni di calore/velocità: 6  
Getto d'aria fredda

## Assistenza

Garanzia internazionale di 2 anni

## Tecnologie di cura

Tecnologia agli ioni: 2 volte più ioni\*  
Tecnologia termoprotettiva  
Ionic Care minerale

