

PHILIPS

Plancha de pelo

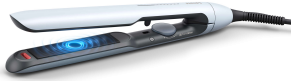
5000 Series

Tecnología ThermoShield

Un alisado un 50 % más rápido

Doble cuidado iónico para más brillo

Placas con aceite de argán



BHS520



Moldea con menos daños por calor*

con tecnología ThermoShield

Moldea tu pelo con la tecnología ThermoShield. Para una temperatura constante desde la raíz del cabello hasta las puntas, menos daños por calor y un cabello sano. Añade más brillo a tu pelo con el doble de cuidado iónico para crear un montón de estilos bonitos y sin encrepado.

Fácil de usar

- Pantalla de temperatura innovadora y fácil de leer
- Calentamiento rápido, lista para usar en 30 s
- Funda enrollable resistente al calor incluida
- Punta fría para un uso más fácil y seguro
- Placas de 105 mm de largo para un alisado rápido y sencillo

Cabello hermoso y con estilo

- Alisa o riza para conseguir diferentes estilos
- Rango de temperatura de 120 °C a 230 °C

Cuidado y protección

- Placas cerámicas con aceite de argán para un deslizamiento suave
- El doble de cuidado iónico*** para cabello brillante y sin encrepado
- Un alisado un 50 % más rápido**
- Placas flotantes para un estilo cuidadoso
- Tecnología ThermoShield para reducir los daños por calor

Destacados

Innovadora pantalla de temperatura



La exclusiva combinación de la rueda de temperatura de 360° y la pantalla LED te ofrecen un control absoluto de la temperatura.

Placas con aceite de argán



La plancha de pelo utiliza placas de cerámica con aceite de argán para moldear el cabello de forma rápida y sin esfuerzo, con un deslizamiento tan suave como el de tu cabello.

Crea tus estilos favoritos



Desde el pelo liso y elegante hasta las ondas desenfadadas o unos rizos de infarto: puedes hacer de todo. ¿Qué quieres hacerte hoy?

Calentamiento rápido



El periodo de calentamiento de la plancha de pelo es muy corto, lo que te permite empezar a utilizarla en tan solo 30 segundos.

Amplio intervalo de temperaturas



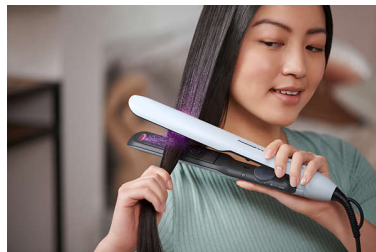
Elige entre un rango de temperatura de 120 °C a 230 °C para garantizar un resultado duradero y minimizar el riesgo de daños en el cabello.

Funda enrollable resistente al calor



La práctica funda enrollable resistente al calor te ayuda a peinarte en cualquier lugar, además de guardar la plancha de pelo de forma segura en casa o mientras viajas.

El doble de cuidado iónico



Este potente sistema iónico intensifica el brillo de tu cabello con el doble de cuidado iónico por sesión de moldeado. Cargar el cabello con

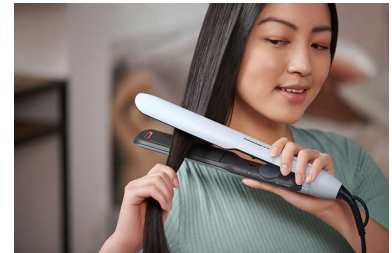
millones de iones negativos por centímetro cúbico elimina la electricidad estática, protege el cabello y suaviza las cutículas. Así podrás disfrutar de un cabello sin encredado y con un brillo intenso.

Punta fría



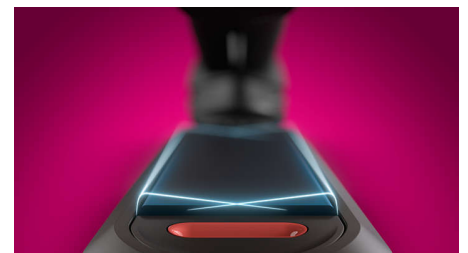
La punta del modelador está hecha de un material especial que aísla el calor para mantenerla fría, de manera que puedes sujetarla mientras te estás peinando y la podrás usar de la forma más fácil posible.

Un alisado un 50 % más rápido



Las placas suaves ayudan a que la plancha se deslice suavemente por el pelo, para que puedas dedicar menos tiempo al moldeado y más tiempo a disfrutar del gran resultado.

Placas flotantes



Las avanzadas placas flotantes de cerámica se mueven para ajustar la presión sobre el cabello. Esto garantiza un calor y una presión uniformes sobre el cabello para un buen rendimiento de peinado.

Especificaciones

Accesorios

Funda enrollable resistente al calor

Especificaciones técnicas

Longitud del cable: 1,8 m

Tensión: 110 - 240 V

Tiempo de calentamiento: 30 segundos

Tamaño de las placas: 25 x 105 mm

Niveles de calor: 12

Tipo de control de temperatura: Rueda de temperatura, con indicador LED

Temperatura de moldeo: 120 °C - 230 °C

Desconexión automática: Sí, después de 30 minutos

Diseño

Color: Azul cielo pálido

Características:

Cable giratorio

Indicador de listo para usar

Material de las placas: De cerámica con aceite

de argán

Gancho para guardar

Bloqueo de las placas

Servicios

2 años de garantía mundial

Tecnologías para el cuidado del pelo

Cuidado iónico: El doble de iones

Placas flotantes

