

Philips NeoPix Easy
Heimkino-Projektor

LED LCD

Bis zu 165 cm (65")

Integrierte Stereo-Lautsprecher

NPX440



Keine Angst vor der Dunkelheit

mit dem besonders erschwinglichen Projektor

Unkompliziertes Projizieren mit bis zu 164 cm (65 cm) – genießen Sie die angenehme Bildqualität, den Stereo-Sound und alle Verbindungsmöglichkeiten, die Sie für das Streamen Ihrer Lieblingsinhalte benötigen.

Wiedergeben, verbinden, wiederholen

- Integrierter Media Player für grenzenloses Anzeigen
- Smarter Zugriff
- Immer verbunden (HDMI, USB, VGA oder MicroSD)

Sound von überall aus

- Integrierte Stereo-Lautsprecher für kristallklaren Sound
- Audiobuchse

Bemerkenswerte Bilder

- Individuelle Projektion
- Fortschrittliche LED-Lichtquelle

PHILIPS

Besonderheiten

Fortschrittliche LED-Lichtquelle



Die leistungsstarke LED-Lichtquelle erzeugt satte, lebendige Farben und hat eine Lebensdauer von bis zu 30.000 Stunden. Sie müssen sie also nie ersetzen – bei 4 Stunden Nutzung pro Tag hält sie 20 Jahre! Darüber hinaus ist der Stromverbrauch wesentlich niedriger als bei einem herkömmlichen Projektor mit Lampe. Sie profitieren von einem großen Bildschirm für ein beeindruckendes Erlebnis mit einem umweltfreundlichen Gerät!

Individuelle Projektion



Stellen Sie das Produkt auf, wo Sie möchten. Die Trapezkorrektur in Kombination mit der Fokustechnologie ermöglicht Ihnen die Anpassung von Bildern an Ihre Bedürfnisse, sodass Sie den Projektor in jeder beliebigen Entfernung aufstellen können.

Integrierter Media Player



Mit dem integrierten Media Player haben Sie die wichtigsten Tools immer zur Hand: Durchsuchen Sie Dateien, sehen Sie all Ihre Videos an, hören Sie Musik oder präsentieren Sie Ihre letzten Urlaubsbilder.

Immer verbunden



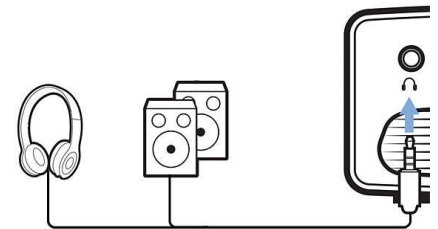
Verbinden Sie jedes beliebige Multimedia-Gerät wie Set-Top-Boxen, PC, MAC, Spielekonsolen und Streaming-Geräte wie Fire Stick oder Apple TV über die USB-, HDMI- oder MicroSD-Anschlüsse.

Smarter Zugriff



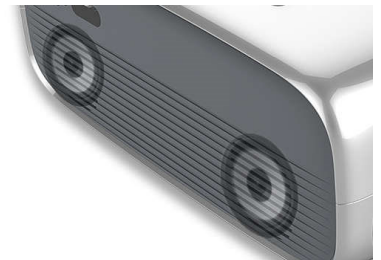
Durch eine Verbindung mit Smart-Spielekonsolen oder -TV-Boxen wie Fire Stick oder Apple TV erhalten Sie Zugriff auf unzählige Inhalte.

Audiobuchse



Verbinden Sie Kopfhörer oder Lautsprecher mit externer Stromversorgung über die integrierte 3,5-mm-Buchse.

Integrierte Stereo-Lautsprecher



Kein zusätzliches Soundsystem erforderlich. Die integrierten Stereo-Lautsprecher erzeugen raumfüllenden Sound – perfekt für Filme zu Hause.

Daten

Technologie

- Anzeigetechnologie: LCD
- Lichtquelle: LED
- Kontrastverhältnis: 3.000:1
- Auflösung: 800 x 480 Pixel
- Throw Ratio: 1,4 :1
- Seitenverhältnis: 16:9
- Fokusanpassung: Manuell
- Integrierter Mediaplayer
- Trapezkorrektur: Manuell
- LED-Lebensdauer: Bis zu 20.000 h
- Größe des projizierten Bildes: bis zu 65" (165 cm)
- Projektions-Entfernung: 80 cm bis 200 cm/24" bis 60"
- Unterstützte Auflösung: 1.920 x 1.080 Pixel

Anschließen

- HDMI: x 1
- USB: x 1

- VGA: x 1
- MicroSD: x 1
- Audio-Ausgang: 3,5-mm-Buchse
- AV-Eingang: 3,5-mm-Buchse
- DC-IN: DC-Buchse

Ton

- Stereo-Lautsprecher: 2 x 2 W

Abmessungen

- Gewicht: 1.89lbs / 0.86 kg
- ausgepackt (B x T x H): 207 x 150 x 84,5 mm/
8,14 x 5,9 x 3,32 Zoll

Stromquelle

- Leistungsaufnahme: Betrieb: 42 W, Standby:
< 0,5 W
- Gleichspannungseingang: 12 V, 3,5 A (AC 100 bis
240 V)



Ausstellungsdatum
2023-10-02

Version: 6.0.1

© 2023 Koninklijke Philips N.V.
Alle Rechte vorbehalten.

Technische Daten können ohne vorherige Ankündigung
geändert werden. Die Marken sind Eigentum von
Koninklijke Philips N.V. oder der jeweiligen Firmen.

www.philips.com

* Projektoren für den direkten Anschluss an und zur Verwendung mit
einem automatischen Datenverarbeitungsgerät wie Smartphone,
Laptop, PC, Blue-ray Player usw.