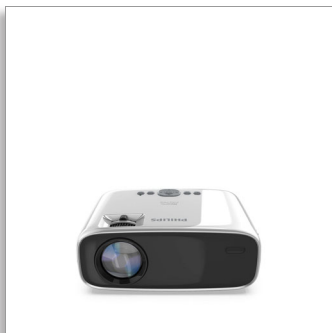




Philips NeoPix Easy Play
Hjemmeprojektor

LED LCD

Op til 65 tommer
Wi-Fi og Bluetooth
Indbyggede stereohøjtalere



NPX443

Vær ikke bange for mørket

med den ultrafleksible projektor

Få en superjævn oplevelse, og projicer billeder på op til 65", nyd et behageligt billede, stereolyd, Wi-Fi-skærmspejling, Bluetooth og alle de tilslutningsmuligheder, du har brug for til streaming af dit yndlingsindhold.

Afspil, tilslut, gentag

- Indbygget mediaafspiller til at se masser af serier
- Gør det smart!
- Helt tilsluttet (HDMI, USB, VGA eller MicroSD)

Lyd overalt

- Indbyggede stereohøjtalere giver krystalklar lyd
- Tilslutning af eksterne Bluetooth-højtalere

Bemærkelsesværdige billeder

- Tilpas din projektion
- Avanceret LED-lyskilde

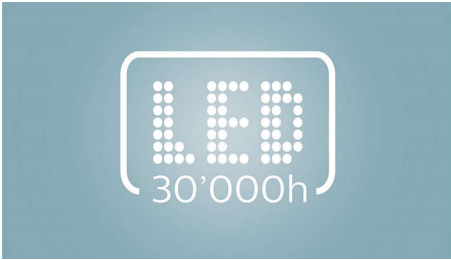
Trådløs skærmdeling

- Wi-Fi-skærmspejling til smart deling
- Streaming af TV direkte fra din smartphone

PHILIPS

Vigtigste nyheder

Avanceret LED-lyskilde



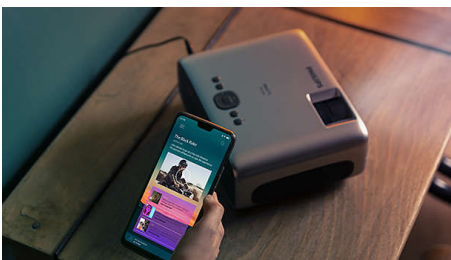
Den effektive LED-lyskilde viser varme, levende farver og holder op til 30.000 timer. Du behøver ikke at udskifte den, da den holder 20 år med et gennemsnitlig brug på 4 timer om dagen! Desuden er strømforbruget langt lavere end for en almindelig lyskildebaseret projektor, hvilket betyder du får glæde af en større skærm og en medrivende oplevelse med en miljørigtig enhed!

Tilpas din projektion



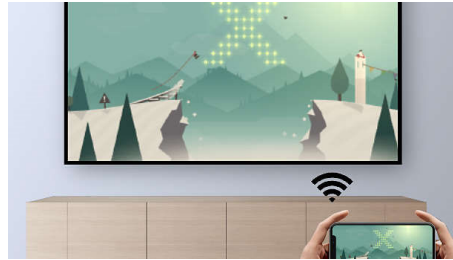
Placer produktet, hvor du vil! Keystone-korrektionen kombineret med fokusteknologi gør det muligt at finjustere billeder efter dit behov, så du kan placere din projektor i en hvilken som helst afstand.

Streaming af TV



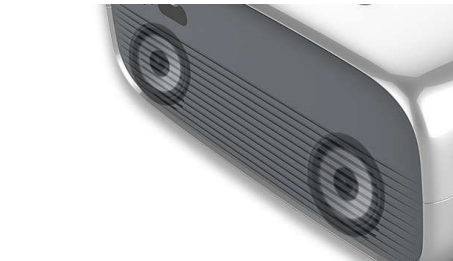
Stream alle TV-udsendelser og film via Wi-Fi fra dine smartenheder.

Wi-Fi-skærmspejling



Tilslut dine mobile enheder som f.eks. tablets, smartphones eller endda computere trådløst for at spejle og dele alt dit indhold. Har du videoer på dine telefoner? Ingen problemer, du kan blot cast dem via Wi-Fi! (iOS, Android, Mac og pc)

Indbyggede stereohøjtalere



Der er ikke brug for et ekstra lydsystem. De indbyggede stereohøjtalere producerer dyb lyd, der fylder hele rummet og er perfekt til film derhjemme.

Eksterne Bluetooth-højtalere



Opret trådløs forbindelse mellem din projektor og eksterne boomboxes eller soundbars for at gøre film og spil mere levende.

Indbygget medieafspiller



Få det vigtigste direkte i hånden med den integrerede medieafspiller: Gennemse, se alle dine videoer, lyt til musik eller del dine nyeste ferie billeder.

Helt tilsluttet



Tilslut alle typer multimedieenheder såsom set-top-bokse, pc, Mac, spillekonsoller og streamingenheder, f.eks. Fire Stick eller Apple TV, med USB-, HDMI- eller MicroSD-porte.

Gør det smart!



Få adgang til ubegrænset indhold ved at tilslutte en spillekonsol eller TV-boks som f.eks. Fire Stick eller Apple TV.

Specifikationer

Teknologi

- Skærmteknologi: LCD
- Lyskilde: LED
- Kontrastforhold: 3.000:1
- Opløsning: 800 x 480 pixel
- Drejehastighed: 1,4:1
- Billedformat: 16:9
- Justering af fokus: Manuel
- Integreret medieafspiller
- Grundkorrektion: Manuel
- LED-levetid: Op til 30.000 timer
- Projektionsbilledstørrelse: op til 65 tommer (165 m)
- Projektionsafstand: 80 cm - 200 cm/24" - 60"
- Understøttet opløsning: 1920 x 1080 pixel

Tilslutning

- Wi-Fi: Trådløs skærmspejling
- Bluetooth: Tilslutning af ekstern højttaler
- HDMI: x1

- USB: x1
- VGA: x1
- Micro SD: x1
- Audio-udgang: 3,5 mm jackstik
- AV-indgang: 3,5 mm jackstik
- DC-IN: DC-stik

Lyd

- Stereohøjttaler: 2 x 3 W
- Bluetooth-højttalerforbindelse

Mål

- Vægt: 1.89lbs / 0.86 kg
- udpakket (BxDxH): 207 x 150 x 84,5 mm/8,14 x 5,9 x 3,32"

Strømkilde

- Strømforsyning: Drift: 42 W, Standby <0,5 W
- DC indgang: 12 V, 3,5 A (AC 100-240 V)



Udgivelsesdato
2023-10-02

Version: 1.0.1

© 2023 Koninklijke Philips N.V.
Alle rettigheder forbeholdes.

Specifikationerne kan ændres uden varsel. Varemærker tilhører Koninklijke Philips N.V. eller deres respektive ejere.

www.philips.com

* Skærmspejling af streamingindhold kræver en HDMI-forbindelse (adapter medfølger ikke). Dette omfatter tjenester som Netflix, Hulu, Canal+, Amazon Prime osv. Indholdsstreamingtjenester kan ikke skærmspejles via Wi-Fi. YouTube kan streames via Wi-Fi og HDMI.

* Projektorer til direkte tilslutning til og brug med en automatisk databehandlingsmaskine som f.eks. en smartphone, bærbar computer, pc, Blu-ray-afspiller osv.