

Philips Screeneo U5  
Heimkino-Projektor

Bis zu 380 cm (150")

Bildschirmgröße

4K UHD-Auflösung  
Android TV-Erlebnis  
2.2 Sound



SCN550

## Ultra-Kurzdistanz, ultimatives 4K-Erlebnis!

Ein atemberaubendes Bild mit einer Größe von 305 cm (120 Zoll), das nur 28 cm (11 Zoll) von der Wand entfernt und bis zu 380 cm (150") groß ist. Unglaubliche Farbgenauigkeit mit Rec.709 HDR10 und Dolby Vision. Android TV und Chromecast integriert. Überwältigende 2 x 10 Watt mit 4 Kanälen Dolby Atmos.

### All-in-One-Smart-Projektor

- Android TV-Erlebnis
- Chromecast built-in
- Kompatibel mit OK Google

### Mühelese Verbindungen

- Drahtlose Funktionen

### Faszinierender Sound

- Dolby Atmos und DTS-HD
- Erweiterte Konnektivität
- Raumfüllender Klang

### Überwältigendes Bild

- 4K-Laserprojektor
- Modernste Bildqualität
- Flow Motion 4

# PHILIPS

Heimkino-Projektor  
Bis zu 380 cm (150") Bildschirmgröße 4K UHD-Auflösung, Android TV-Erlebnis, 2.2 Sound

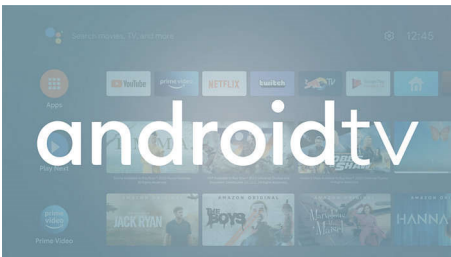
## Besonderheiten

### 4K-Laserprojektor



Sehen Sie Filme und vieles mehr in echter 4K UHD-Schärfe, voller feiner Details, die bei niedrigeren Auflösungen verloren gehen können. Das Bild bleibt lebensecht und der Text bleibt bei einer Anzeige von bis zu 305 cm (120") oder mehr gestochen scharf. Die DLP-Kinotechnologie von Texas Instruments bietet ein beeindruckendes Heimkino-Erlebnis mit lebendigen Bildern, tiefen Kontrasten und hellen Bildern unter allen Bedingungen. Die 2.200 ANSI Lumen Laser-Lichtquelle bietet satte und lebendige Farben für bis zu 25.000 Stunden: Sie brauchen keine Verdunklungsvorhänge!

### Android TV-Erlebnis



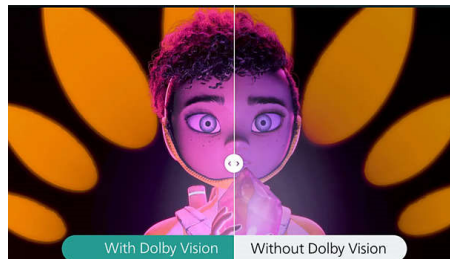
Ihr Philips Android TV Projektor liefert Ihnen Ihre gewünschten Inhalte, wann Sie es möchten. Sie können den Startbildschirm mit Ihren Lieblingsapps so anpassen, dass Sie ganz mühelos mit dem Streamen von Lieblingsfilmen und -serien beginnen können. Oder machen Sie dort weiter, wo Sie aufgehört haben. Unser OSD hat eine neue intuitive Benutzeroberfläche, mit der es noch einfacher ist, zu navigieren und sich zu orientieren. Ausgestattet mit der schnellsten AMLOGIC CPU bietet er ein nahtloses und erstklassiges Android TV-Erlebnis.

### Chromecast built-in



Chromecast built-in ist eine Technologie, mit der Sie Ihre Lieblingsinhalte und -apps von Ihrem Telefon, Tablet oder Laptop direkt auf Ihrem Fernseher oder Ihren Lautsprechern streamen. Ihr Telefon dient dabei als einfache und leistungsstarke Fernbedienung. Öffnen Sie einfach Ihre bereits bekannten mobilen Apps und genießen Sie den schnellen Zugriff auf Ihre Fernsehserien und Playlists. Sie können Ihr Telefon von überall in Ihrem Zuhause zum Durchsuchen, Stöbern, Erstellen von Warteschlangen und Steuern des Projektors verwenden, und das ohne die laufende Wiedergabe zu unterbrechen oder Ihren Akku zu entladen.

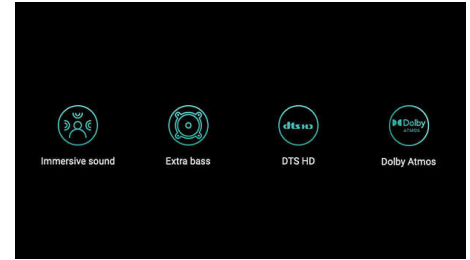
### Modernste Bildqualität



Mit präziser Farbgenauigkeit und unglaublichen Kontrasten auf einem Bildschirm von max. 380 cm (150") ist der Screeneo U5 der weltweit erste Projektor, der Bilder liefert, die mit REC709, Dolby Vision, HDR10 und HLG kompatibel sind und eine unglaubliche Farbwiedergabe von bis zu 12 Bit gewährleisten. Augensensorschutz für automatisches Dimmen des Lichts.

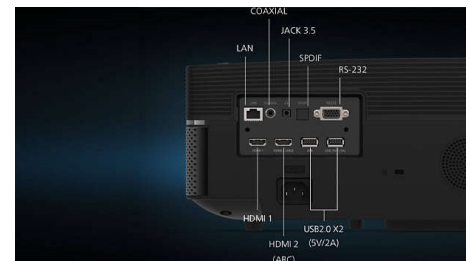
## SCN550/INT

### Dolby Atmos und DTS-HD



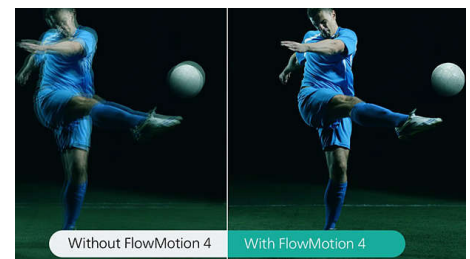
Der Screeneo U5 sorgt mit Dolby Atmos und DTS HD für einen topmodernen Sound und ein echtes 4K-Erlebnis.

### Erweiterte Konnektivität



Schließen Sie alle Ihre Lieblingsgeräte (wie Smartphone, Tablet, Laptop, Spielkonsole) über HDMI an und geben Sie alle Ihre Videos, Bilder und Audiodateien dank dem integrierten Multimedia-Player über USB wieder. Zwei HDMI- und zwei USB-Anschlüsse sowie eine 3,5-mm-Buchse ermöglichen außerdem das Anschließen von externen Lautsprechern. Der RS-232-Anschluss ermöglicht Heimkino- und Heimautomatisierungssysteme.

### Flow Motion 4



Unser neues Flow Motion 4 fügt zwischen vorhandenen Bildern künstliche Bilder hinzu, damit Videos mit einer höheren Bildrate angezeigt werden können. Unsere Technologie erkennt automatisch dynamische Bilder und fügt Bilder ein, um sicherzustellen, dass die angezeigten Bewegungen flüssig und nahtlos sind, insbesondere bei schnellen Bewegungen wie in Sport- oder Actionfilmen.

# Daten

## Technologie

- Anzeigetechnologie: DLP Cinema-Chip
- Lichtquelle: Laser (über 25.000 Stunden)
- Helligkeit: Bis zu 2.200 Lumen \*
- Kontrastverhältnis: (FOFO) 1483:1
- Auflösung: Echtes 4K UHD (3.840 x 2.160 Pixel)
- Throw Ratio: 0,21 :1
- Seitenverhältnis: 4:3 und 16:9
- Projektionsmodi: Vorderseite, Rückseite, Decke
- Fokusanpassung: Elektrisch
- Interner Speicher: 2 GB RAM/32 GB ROM
- Trapezkorrektur: Manuell oder digital \*, Ja (8 Punkte)
- Betriebssystem: AndroidTV 11 (App-Katalog)
- 3D-Technologie: ermöglicht immersive 3D-Inhalte
- Größe des projizierten Bildes: Bis zu 380 cm (150 Zoll)
- Empfohlene Verwendung: Max. 306 cm (120") in dunklen Räumen
- Digitaler Zoom
- REC. 709
- FlowMotion 4: Ja (MEMC)
- Spielmodus
- Offset: 140 %
- Augenschutzsensor

## Anschließen

- WLAN: 802.11a/b/g/n/ac 2,4 und 5 GHz
- Bluetooth: Verbindung mit externem Lautsprecher, Bluetooth 5.1
- Anschlüsse: 1 x 3,5-mm-Buchse Audio-Ausgang, 1 x Coax, 1 x LAN, 1 x RS232, 1 x SPDIF, 2 x HDMI 2.1 (eARC, CEC), 2 x USB 2.0 mit 5 V/2 A

## Ton

- Bluetooth-Lautsprecherverbindung
- Interner Lautsprecher: 2 x 10 Watt: 2.2-Kanäle
- Dolby Atmos/Dolby Decoding
- DTS Decoding
- DSP
- Geringes Lüftergeräusch: 25 dBA (Eco-Modus)

## Logistische Daten

- Inhalt der Standardverpackung: Projektor, Fernbedienung, 2 x AAA-Batterie, Netzkabel, Kurzanleitung, Garantiekarte
- Gewicht: 9,7 kg
- Abmessungen (B x T x H): 485 x 151 x 325 mm

## Stromquelle

- Stromversorgung: 100 bis 250 V AC 50/60 Hz  
2,8 A/1,2 A



Ausstellungsdatum  
2023-10-02

Version: 2.0.1

© 2023 Koninklijke Philips N.V.  
Alle Rechte vorbehalten.

Technische Daten können ohne vorherige Ankündigung geändert werden. Die Marken sind Eigentum von Koninklijke Philips N.V. oder der jeweiligen Firmen.

[www.philips.com](http://www.philips.com)

\* Die Farbhelligkeit (Farblichtleistung) und die Weißhelligkeit (Weißlichtleistung) variieren je nach Projektoreinstellung. Farblichtleistung gemessen gemäß IDMS 15.4; Weißlichtleistung gemessen gemäß ISO 21118.

\* Die Begriffe HDMI, HDMI High Definition Multimedia Interface, HDMI-Handelsaufmachung und die HDMI-Logos sind Marken oder eingetragene Marken von HDMI Licensing Administrator, Inc.