

# PHILIPS

## Partatrimmeri

### Beardtrimmer series 3000

0,5 mm:n tarkkuusasetus

Itseteroittuvat terät

60 min käyttöaika 1 tunnin  
latauksella

Lift & Trim -järjestelmä



BT3233/15



## Tarkka ja nopea trimmaus – helppoa muotoilua Itseteroittuvat terät

Trimmerin innovatiivinen Lift & Trim -järjestelmä takaa tasaisen trimmaustuloksen. Se nostaa lyhyetkin partakarvat, joten saat helposti ajettua täydellisen kolmen päivän sängyn sekä muotoiltua lyhyen tai pitkän parran.

### Helppokäyttöinen

- Yksinkertainen huolto
- Jopa 60 minuutin johdoton käyttöaika
- Sopii käteen
- Säädettävät pituusasetukset
- Merkkivalo kertoo, kun akku on tyhjä, varaus on vähissä tai akkua ladataan

### Tasainen trimmaustulos helposti

- Trimmaa tasaisesti ja nostaa lyhyetkin karvat
- Ihoystävälliset terät jättävät ihon pehmeäksi

### Kestävä

- Ostosuoja

### Leikkaa tarkasti, hellävarainen iholle

- Leikkaa täydellisesti mutta turvallisesti

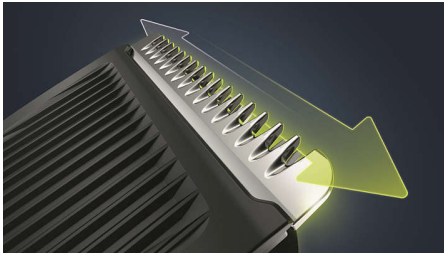
# Kohokohdat

## Lift & Trim -järjestelmä



Philips-partatrimmerin uusi Lift & Trim -järjestelmä sopii täydellisesti sängin siistimiseen: ohjaukampa kohottaa ja ohjaa karvat terien tasolle, jolloin lopputulos on tasainen.

## Itseteroittuvat terät



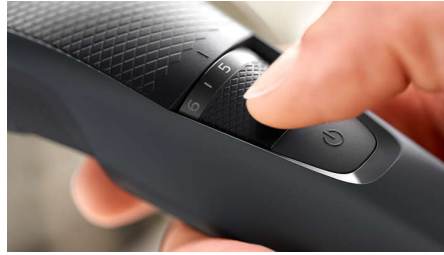
Itseteroittuvat teräksiset terät pysyvät aina terävinä ja tehokkaina. Saat täydellisen ja hellävaraisen trimmaustuloksen kerta toisensa jälkeen.

## Ihoystävälliset terät



Naarmuja ja ihoärsytystä vähentävissä terissä on pyöristetyt kärjet, jotka takaavat pehmeämmän ihokosketuksen.

## Valitsin – 20 asetusta



Tehokas partatrimmeri leikkaa täsmälleen haluamaasi pituuteen. Kierrä vain zoomausrengasta ja valitse jokin 20:stä pituusasetuksesta 0,5–10 mm:n välillä (0,5 mm:n välein).

## 60 min käyttöaika



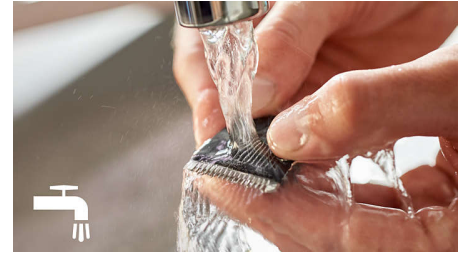
Tehokkaan litiumioniakun virta riittää yhden tunnin latauksen jälkeen 60 minuutin käyttöön. 5 minuutin pikalatauksella virta riittää yhteen trimmaukseen.

## Virran merkkivalo



Virran merkkivalo kertoo, onko akku tyhjä, varaus vähissä tai ladataanko akkua. Tällä tavalla osaat ajoittaa akun lataamisen niin, että virta ei pääse loppumaan kesken trimmauksen.

## Helppo puhdistaa



Irrota Philips-partatrimmerin ajopää ja huuhtele se juoksevalla vedellä. Kuivaa ajopää ennen kuin kiinnität sen takaisin laitteeseen.

## Ergonominen muotoilu



Nopea trimmeri, jota on miellyttävä pidellä ja helppo käyttää. Vaikeastikin saavutettavat alueet on helppo käsitellä.

## Kestävä



Kaikki trimmaustuotteemme ovat kestäviä. Niillä on 2 vuoden takuu, eikä niitä tarvitse öljyt. Ne tukevat kaikkia käytössä olevia jännitteitä.

# Tekniset tiedot

**Loihdi haluamasi tyyli**

Pituusasetusten määrä: 20 pituusasetusta

**Lisätarvikkeet**

Kampa: Lift & Trim -järjestelmä

Ylläpito: Puhdistusharja

**Virta**

Käyttöaika: 60 minuuttia

Akkutyyppe: Litiumioni

Lataaminen: Latautuu täyteen tunnissa, 5 minuutin pikalataus

DuraPower-tekniikka: Nelinkertainen akunkesto

Enimmäisvirrankulutus: 5 W

Tulojännite: 5 V

Lataustapa: USB-A (ei sisällä sovitinta)

**Muotoilu**

Kahva: Ergonominen ote

**Huolto**

2 vuoden takuu

Ei voitelua

**Teräjärjestelmä**

Teräyksikön leveys: 32 mm

Teräyksikkö: Terät ruostumatonta terästä

Pituusasetusalue: 0,5–10 mm

Tarkkuus (askelman pituus): 0,5 mm

Naarmuttamattomat leikkuuhampaat:  
Mukavampi käyttää

**Helppokäyttöinen**

Näyttö: Lataus vähissä -ilmais, Latauksen ilmais, Akku tyhjä -ilmais, Akku täynnä -merkkivalo

Zoomausrenkas: Helpottaa pituuden määrittämistä

Puhdistaminen: Huuhdeltavat lisäosat

Toimi: Johdoton käyttö

