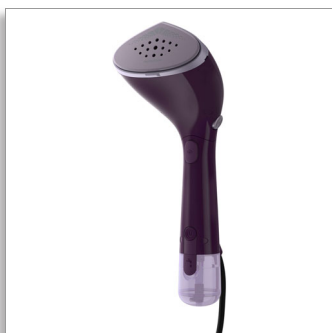




Philips 7000 Series  
Ręczny steamer

Z ruchomą głowicą parową



STH7050

## Odśwież ubrania w mgnieniu oka

Wygodne, szybkie i skuteczne wygładzanie zagnieceń i odświeżanie ubrań

Teraz dzięki ręcznemu steamerowi Philips serii 7000 możesz w mgnieniu oka odświeżyć wszystkie swoje ubrania. Ruchoma głowica i ostro zakończona płyta parowa szybko i łatwo usuwają zagniecenia pod dowolnym kątem, a technologia OptimalTemp zapewnia brak przypaleń.

### Wygoda i skuteczność

- Ciągły strumień pary skutecznie wygładza zagniecenia

### Wygoda i skuteczność

- Ostro zakończona stopa parowa z łatwością dociera do trudno dostępnych miejsc na ubraniach

### Wygoda i skuteczność

- Wymienne pojemniki o pojemności 100 ml/200 ml pozwalają wyprasować więcej bez konieczności uzupełniania wody

### Wygoda i skuteczność

- 2 ustawienia pary: wybierz tryb ECO lub MAX w zależności od potrzeb

### Wygoda i skuteczność

- Ruchoma głowica zapewnia łatwe i skuteczne prasowanie

# PHILIPS

Ręczny steamer  
Z ruchomą głowicą parową

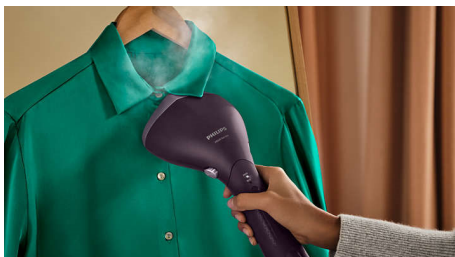
## Zalety

### Wyjątkowa ruchoma głowica



Innowacyjna ruchoma głowica pozwala łatwo wygładzać zagniecenia pod dowolnym kątem, dając Ci możliwość prasowania w pionie lub w poziomie — tak jak Ci wygodnie!

### Ostro zakończona płyta parowa



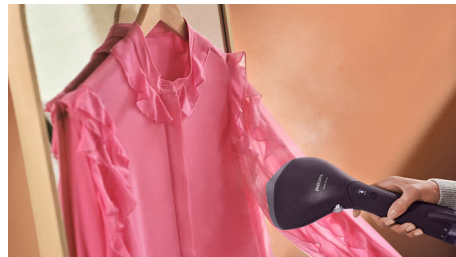
Płyta parowa posiada ostro zakończoną końcówkę, która z łatwością i precyzją usuwa zagniecenia w trudno dostępnych miejscach, takich jak guziki, kołnierzyki i fałdy.

### Gotowość do użycia w ciągu 30 sekund



Twój steamer jest gotowy do użycia już w 30 sekund, o czym informuje kontrolka. Dzięki temu całe prasowanie przebiega bardzo szybko, a Ty możesz w ostatniej chwili zmienić decyzję, co założyć.

### Technologia OptimalTemp



Technologia OptimalTEMP zapewnia brak ryzyka przypalenia tkanin nadających się do prasowania, dzięki czemu nie musisz się już martwić wyborem właściwej temperatury.

### Ciągły strumień pary do 28 g/min



Ciągły silny strumień pary do 28 g/min rozluźnia włókna tkaniny, dzięki czemu szybko i skutecznie wygładza zagniecenia, sprawiając, że Twoje ubrania wyglądają wspaniale.

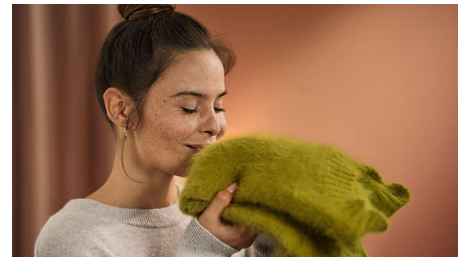
### Dwa wymienne zbiorniki na wodę



Twoje ubrania wymagają prasowania? Wymienne zbiorniki na wodę o pojemności 100 ml i 200 ml pozwalają wyprasować całe ubranie bez konieczności jej uzupełniania.

STH7050/30R1

### Zabija 99,9% bakterii\*



Poza usuwaniem zagnieceń seria 7000 pozwala również odświeżyć ubrania (a także tapicerowane meble, zasłony, zabawki) oraz usunąć nieprzyjemne zapachy, zabijając do 99,9% bakterii\*.

### 2 ustawienia pary



2 ustawienie pary: tryb ECO pozwala oszczędzać wodę bez pogorszenia wyników prasowania, natomiast tryb MAX zapewnia strumień pary o większej mocy.

### Bez rozkładania deski do prasowania



Seria 7000 ma małe wymiary, dzięki czemu możesz zabrać swój steamer ze sobą, aby odświeżyć ubrania, gdy będą tego potrzebowały — bez rozkładania deski do prasowania.

# Dane techniczne

## Jakość rezultatów

- Płyta parowa: Metalowy
- Napięcie: 220–240 V
- Moc: 1500 W

## Projekt

- Kolor: Magiczny fiolet

## Wygodne użytkowanie

- Pojemność zbiornika wody: 100 ml/200 ml
- Wyłącznik
- Odłączany zbiornik wody
- Napełnianie w dowolnym momencie podczas użytkowania
- Możliwość stosowania wody z kranu
- Gotowość do użycia: Wskaźnik świetlny
- Czas nagrzewania: 30 sekund
- Długość przewodu zasilającego: 2,5 m

## Aksesoria w zestawie

- Rękawica zapewniająca dodatkową ochronę
- StyleMat

## Szybkie i skuteczne usuwanie zagnieceń

- Stała dystrybucja pary
- Pionowy strumień pary
- Poziomy strumień pary

## Technologia

- Technologia OptimalTemp
- Do wszystkich tkanin przeznaczonych do prasowania
- Brak ryzyka przypalenia

## Rozmiar i waga

- Wymiary produktu (szer. × gł. × wys.): 129 × 141 × 355 mm



Data wydania 2023-10-11

Wersja: 2.2.1

© 2023 Koninklijke Philips N.V.  
Wszelkie prawa zastrzeżone.

Dane techniczne mogą ulec zmianie bez powiadomienia.  
Znaki towarowe są własnością Koninklijke Philips N.V.  
lub własnością odpowiednich firm.

[www.philips.com](http://www.philips.com)

\* Badanie przeprowadzone przez zewnętrzną instytucję, obejmujące bakterie Escherichia coli 8099, bakterie gronkowca złocistego ATCC 6538 i drożdżaki Candida albicans ATCC 10231, z zastosowaniem pary przez 1 minutę.

\*\* W porównaniu z produktem Philips GC362, na podstawie raportu z wewnętrznych testów firmy Philips