

Philips Shaver series 9000  
Cabezales de afeitado

Cuchillas de precisión V-Track  
PRO

Se adapta a S9000 (S9xxx)  
Se adapta a la afeit. Star Wars  
SW97xx  
Se adapta a la afeit. Star Wars  
SW67xx



SH90/60

## Deja tu afeitadora como nueva

Cambia el cabezal cada 2 años para obtener los mejores resultados

En dos años, los cabezales de la afeitadora cortan 9 millones de vellos del rostro. Sustituye los cabezales de afeitado para que vuelvas a disfrutar un rendimiento pleno. Compatible con la afeitadora Serie 9000.

### Fácil de usar

- Vuelve a encender tu afeitadora después de reemplazar los cabezales de afeitado
- Fácil de reemplazar los cabezales
- Reemplaza los cabezales de afeitado en solo dos pasos
- Deja tu afeitadora como nueva

### Compatibilidad

- Cabezales de repuesto para la afeitadora serie 9000

### Perfección en cada pasada

- Nuestro mejor sistema de afeitado para barbas de 1 a 3 días

**PHILIPS**

## Cabezales de afeitado

Cuchillas de precisión V-Track PRO Se adapta a S9000 (S9xxx), Se adapta a la afeit. Star Wars SW97xx, Se adapta a la afeit. Star Wars SW67xx

# Destacados

### Compatible con la serie 9000

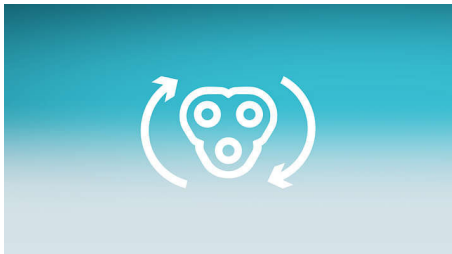


Los cabezales de repuesto SH90 son compatibles con las afeitadoras serie 9000 (S9xxx), 8000 (S8xxx), Star Wars SW9700 y SW6700.

### Sistema de cuchillas V-Track PRO

Consigue un afeitado al ras perfecto. Las cuchillas de precisión V-Track PRO colocan con suavidad todos los vellos en la posición de corte perfecta para barbas desde 1 a 3 días, incluso si están pegados a la piel o si tienen distintas longitudes de vello. Proporciona un corte un 30% más al ras\* en menos pasadas, por lo que deja la piel en excelentes condiciones.

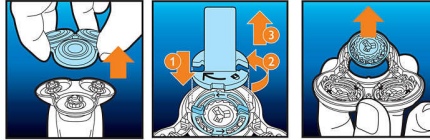
### Recordatorio de reemplazo



Las afeitadoras más recientes de Philips disponen de un recordatorio de reemplazo integrado en forma de símbolo de la unidad de afeitado. Este símbolo se

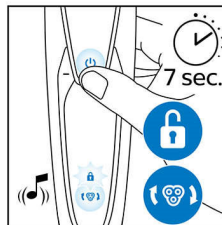
ilumina e indica el momento en el que hay que cambiar los cabezales de afeitado.

### Reemplazo simple



1. Tira del soporte del cabezal de afeitado. 2. Reemplaza los cabezales de afeitado por unos nuevos. 3. Vuelve a colocar el soporte del cabezal de afeitado. 4. Para restablecer la afeitadora, mantén presionado el botón de encendido/apagado durante más de 5 segundos.

### Cómo reiniciar la afeitadora



Después de reemplazar los cabezales de afeitado, puedes restablecer el recordatorio de reemplazo si presionas el botón de encendido/apagado durante más de 7 segundos. De lo contrario, el recordatorio de reemplazo se desactivará automáticamente después de 9 afeitados sucesivos.

### Deja tu afeitadora como nueva



Para que vuelva a rendir al 100%, reemplaza los cabezales de afeitado cada 2 años.

SH90/60

# Especificaciones

### Cabezales de afeitado

- Cabezales de afeitado por paquete: 3
- Se adapta al tipo de producto: Afeitadora serie 9000 (S9xxx), Afeitadora serie 8000 (S8XXX)

### Accesorios

- Incluido en el paquete: Soporte del anillo de retención



Fecha de publicación  
2023-09-21

Versión: 8.2.1

EAN: 87 10103 79047 1

© 2023 Koninklijke Philips N.V.  
Todos los derechos reservados.

Las especificaciones quedan sujetas a modificaciones sin previo aviso. Las marcas comerciales son propiedad de Koninklijke Philips N.V. o sus respectivos titulares.

[www.philips.com](http://www.philips.com)

\* Comparado con el modelo anterior de Philips