

Philips  
Schereinheit

Aus dem Programm genommen  
Kaufen Sie stattdessen SH70

RQ12/70



## So wird Ihr Rasierer wieder fast wie neu

Wechseln Sie die Scherköpfe alle 2 Jahre für optimale Ergebnisse

In zwei Jahren schneiden Ihre Scherköpfe 9 Millionen Barthaare in Ihrem Gesicht. Ersetzen Sie die Scherköpfe um wieder 100 % Leistung zu erhalten.

### **Einfache Bedienung**

- Setzen Sie den Rasierer nach dem Scherkopfwechsel zurück
- Leicht austauschbare Scherköpfe
- So wird Ihr Rasierer wieder fast wie neu

### **Kompatibilität**

- Ersatz-Schereinheit für SensoTouch 3D Rasierer

### **Perfektion mit jedem Zug**

- Unser bestes Rasiersystem bei 1- bis 3-Tage-Bart
- Köpfe bewegen sich in 8 Richtungen für ein optimales Ergebnis

**PHILIPS**

Schereinheit  
Aus dem Programm genommen Kaufen Sie stattdessen SH70

RQ12/70

## Besonderheiten

### Kompatibel mit SensoTouch 3D



Die RQ12 Schereinheit ist mit allen SensoTouch 3D (RQ12xx) und Arcitec (RQ10xx) Rasierern kompatibel.

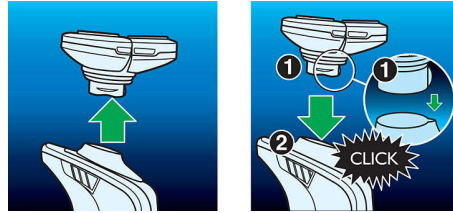
### V-Track-Präzisionsklingensystem PRO

Die V-Track-Präzisionsklingen PRO führen jedes Haar sanft in die optimale Position, selbst flach anliegende Haare und Haare unterschiedlicher Länge bei 1- bis 3-Tage-Bart. Schneidet 30 % gründlicher\* in weniger Zügen und ist sanft zur Haut.

### In 8 Richtungen bewegliche Scherköpfe

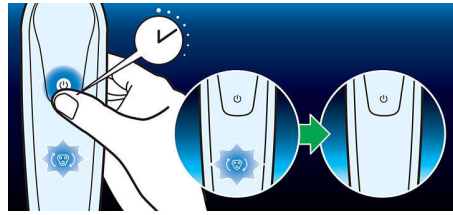
Die in 8 Richtungen beweglichen Scherköpfe passen sich jeder Kontur Ihres Gesichts und Halses an. Erfassen Sie mit jedem Zug 20 % mehr Haare für ein besonders gründliches und glattes Ergebnis.

### Einfaches Ersetzen



Wechseln Sie Ihre Schereinheit ganz einfach mithilfe unseres Klick-Systems.

### So setzen Sie Ihren Rasierer zurück



Die neuesten Rasierer von Philips verfügen über eine integrierte Erinnerungsfunktion, die Ihnen anzeigt, wenn die Scherköpfe ausgewechselt werden müssen. Nachdem Sie die Scherköpfe ersetzt haben, können Sie die Erinnerungsfunktion zurücksetzen, indem Sie den Ein-/Aus schalter länger als 5 Sekunden gedrückt halten. Andernfalls schaltet sich die Erinnerungsfunktion automatisch nach 9 aufeinander folgenden Rasuren aus.

### So wird Ihr Rasierer wieder fast wie neu



Um wieder 100 % Leistung zu erhalten, sollten Sie die Scherköpfe alle 2 Jahre auswechseln.

## Daten

### Scherköpfe

- Eignet sich für Produkttyp:: SensoTouch 3D (RQ12xx), Arcitec (RQ10xx)
- Verbesserte Scherköpfe: RQ12 wurde durch SH70 ersetzt
- Wichtig!: Wenn SH70 ebenfalls nicht auf Lager ist, ist leider kein Ersatz verfügbar. SH71 ist nicht mit SensoTouch oder Arcitec Rasierern kompatibel.



Ausstellungsdatum  
2023-09-21

Version: 10.2.1

EAN: 87 10103 79043 3

© 2023 Koninklijke Philips N.V.  
Alle Rechte vorbehalten.

Technische Daten können ohne vorherige Ankündigung geändert werden. Die Marken sind Eigentum von Koninklijke Philips N.V. oder der jeweiligen Firmen.

[www.philips.com](http://www.philips.com)