

Philips Shaver series 9000
Бритвенные головки

Система лезвий V-Track

Precision PRO

Для моделей серии S9000
(S9xxx)

Для бритв Star Wars SW97xx
Для бритв Star Wars SW67xx

SH90/60



Ваша бритва снова как новая

Меняйте бритвенные головки один раз в 2 года

За два года бритвенные головки срезают 9 миллионов волосков на лице.

Своевременно заменяйте бритвенные головки, чтобы результат бритья всегда был идеальным. Совместимы с бритвами Series 9000.

Легко использовать

- Сбросьте настройки бритвы после замены бритвенных головок
- Удобная замена головок
- Замените бритвенные головки всего за два шага
- Ваша бритва снова как новая

Совместимость

- Сменные головки для бритв Series 9000

Совершенство в каждом движении

- Наша лучшая бритвенная система сбивает даже 3-дневную щетину

PHILIPS

Бритвенные головки

Система лезвий V-Track Precision PRO Для моделей серии S9000 (S9xxx), Для бритв Star Wars SW97xx, Для бритв Star Wars SW67xx

Основные особенности

Совместимость с бритвами Series 9000 Удобная замена

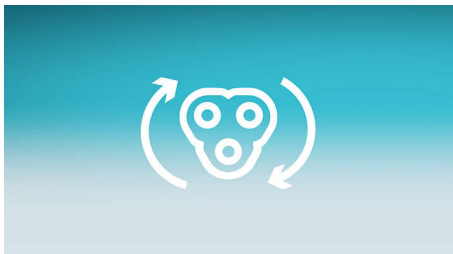


Сменные бритвенные головки SH90 совместимы с бритвами Series 9000 (S9xxx), 8000 (S8xxx) и бритвами Star Wars SW9700 и SW6700.

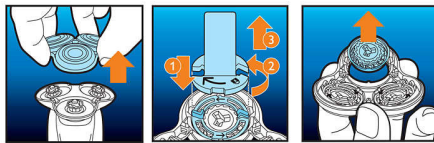
Система лезвий V-Track Precision PRO

Непревзойденное гладкое бритье. Лезвия V-Track Precision PRO аккуратно захватывают и направляют волоски любой длины, а также волоски, прилегающие к коже, сбывая даже 3-дневную щетину. Система обеспечивает на 30% более гладкое* и быстрое бритье, чтобы вы всегда выглядели безупречно.

Индикатор замены

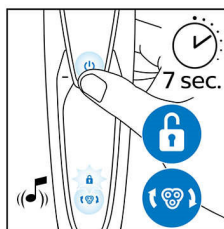


Последние модели бритв Philips оснащены индикатором замены, который представляет собой символ бритвенного блока. Этот символ загорается, сигнализируя о необходимости замены бритвенных головок.



1. Снимите держатель бритвенной головки. 2. Замените бритвенные головки новыми. 3. Установите держатель бритвенной головки. 4. Чтобы сбросить параметры бритвы, нажмите и удерживайте кнопку включения/выключения в течение как минимум 5 секунд.

Сброс параметров бритвы



Индикатор замены выключится автоматически после 9 сеансов бритья. Вы также можете сбросить напоминание вручную после замены бритвенных головок, нажав и удерживая кнопку включения/выключения в течение не менее 7 секунд.

Ваша бритва снова как новая



Чтобы поддерживать оптимальные результаты бритья, заменяйте бритвенные головки раз в два года.

SH90/60

Характеристики

Бритвенные головки

- Количество бритвенных головок в наборе: 3
- Совместимость: Shaver series 9000 (S9xxx), Shaver series 8000 (S8xxx)

Аксессуары

- Включено в комплект: Удерживающее кольцо с держателем



Дата выпуска 2023-09-21

Версия: 8.2.1

EAN: 87 10103 79047 1

© 2023 Koninklijke Philips N.V.
Все права защищены.

Характеристики могут меняться без предварительного уведомления. Торговые марки являются собственностью Koninklijke Philips N.V. или соответствующих владельцев.

www.philips.com

* По сравнению с предыдущей моделью Philips