

Philips  
Skjæreenhet

Gått ut av produksjon  
Kjøp SH70 i stedet

RQ12/70



## Gjør barbermaskinen like god som ny

Bytt hoder annet hvert år for å få det beste resultatet

I løpet av to år kutter skjærehodene 9 millioner hår i ansiktet ditt. Skift skjærehodene og få 100 % ytelse igjen.

### Lett å bruke

- Tilbakestill barbermaskinen når du har byttet skjærehodene
- Enkelt å bytte skjærehodene
- Gjør barbermaskinen like god som ny

### Kompatibilitet

- Skjærehode til SensoTouch 3D-barbermaskiner

### Perfeksjon i hvert drag

- Vårt beste barberingssystem for én- til tredagersskjegg
- Hodet bøyer seg i åtte forskjellige retninger for et overlegent resultat

**PHILIPS**

Skjæreenhet  
Gått ut av produksjon Kjøp SH70 i stedet

# Høydepunkter

## Kompatibel med SensoTouch 3D



Skjæreenheten RQ12 er kompatibel med alle SensoTouch 3D-barbermaskiner (RQ12xx) og arcitec-barbermaskiner (RQ10xx).

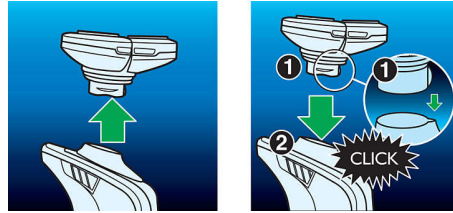
## V-Track PRO-bladsystem

Du får en perfekt og tett barbering. V-Track Precision PRO-bladene posisjonerer forsiktig hvert eneste hår i den optimale posisjonen, fra én- til tredagersskjegg og til og med hår som ligger flatt eller har ulik lengde. Skjærer 30 % tettere i færre strøk, slik at huden ser flott ut etterpå.

## ContourDetect-hoder vipper 8 retninger

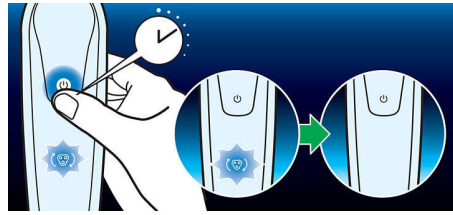
ContourDetect-hodet bøyer seg i åtte retninger og følger alle konturene i ansiktet og på halsen. Du får tak i 20 % flere hår i hvert drag. Dette resulterer i en ekstremt tett og jevn barbering.

## Enkelt å skifte ut



Forny barberenheten din på en enkel måte med systemet for å klikke av og på.

## Slik tilbakestill du barbermaskinen



De nyeste Philips-barbermaskinene varsler deg automatisk når du bør bytte ut skjærehodene. Når du har byttet skjærehodene, kan du tilbakestille påminnelsen ved å holde inne av/på-knappen i mer enn fem sekunder. Hvis du ikke gjør dette, vil påminnelsen om å bytte slå seg av automatisk etter ni barberinger på rad.

## Gjør barbermaskinen like god som ny



Skift skjærehodene annethvert år og få 100 % ytelse igjen.

RQ12/70

# Spesifikasjoner

## Skjærehoder

- Passer til produkttype: SensoTouch 3D (RQ12xx), arcitec (RQ10xx)
- Oppgraderte skjærehoder: RQ12 har blitt erstattet med SH70
- Viktig: Hvis SH70 også ikke er på lager, er det dessverre ingen erstatning tilgjengelig. SH71 er ikke kompatibel med SensoTouch- eller arcitec-barbermaskiner.



Utgivelsesdato  
2023-09-21

Versjon: 10.2.1

EAN: 87 10103 79043 3

© 2023 Koninklijke Philips N.V.  
Alle rettigheter forbeholdt.

Spesifikasjonene kan endres uten varsel. Varemerker tilhører Koninklijke Philips N.V. eller deres respektive eiere.

[www.philips.com](http://www.philips.com)